

令和6年度 ゴールデンウィークの初期救急医療体制 (救急患者初診体制) について

<5月3日 (金・祝) ~5月6日 (月・振替休日) >

○各医療圏の初期救急医療体制について

- **休日急患診療所・当番医等（太字）** が開いている時間帯は、そちらをご利用ください。
- 診療時間、科目等が変更になる場合がありますので、**必ず事前に医療機関に電話確認の上で受診してください。**
- これとは別に、和歌山県救急医療情報センターでは24時間体制で医療機関の案内を行います。
また、こどもの急病の際には、こども救急相談ダイヤル（#8000）をご利用ください。



■ 和歌山県救急医療情報センター【電話案内】

TEL：073-426-1199（24時間対応）

受診可能な医療機関を案内しています。

※歯科の診療時間外案内は行っていません。

■ わかやま医療情報ネット【WEBサイト】

URL：https://www.wakayama.qq-net.jp/

県内の医療機関情報を紹介しています。



■ こども救急相談ダイヤル（#8000）

TEL：#8000（プッシュ回線・携帯電話）

073-431-8000（ダイヤル回線・IP電話）

相談時間：平日19:00～翌9:00 土日祝日 9:00～翌9:00

夜間・休日に、こどもが急病になったとき、
すぐに病院に行った方がいいのかどうか
看護師（必要に応じて医師）が相談に応じます。
※医療機関案内は行っていません。

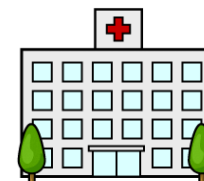


～医療機関を受診する際のお願い～

※体の調子が思わしくない時は、症状が重くなる前に早めの受診を心がけましょう。

※なるべく医療機関の「通常の診療時間内」に受診しましょう。

（救急医療は緊急時の対応に備えているため、限られた医療スタッフで診察しています。
検査や薬など「通常の診療時間内」の方が診療体制が整っています。）



【問い合わせ先】
医務課 地域医療班
担当：沖、増本
TEL 073-441-2604

■ 令和6年度 ゴールデンウィークの初期救急医療体制計画表 (対象期間:5/3(金・祝)、5/4(土・祝)、5/5(日・祝)、5/6(月・振替休日))

対象地域: 和歌山市・海南市・海草郡

* 診療時間や診療科目が変わっている可能性があるため、必ず事前に医療機関に確認してください。

日付	医療機関名	診療時間	診療科目	所在地	電話番号	備考 1	備考 2
5/3 (金・祝)	和歌山市夜間・休日応急診療センター	10:00~12:00 13:00~17:00 19:00~翌6:00	内科・小児科	和歌山市吹上5-2-15	073-425-8181		
		13:00~17:00 19:00~24:00	耳鼻咽喉科				
		10:00~12:00 13:00~15:00	歯科				
	西本内科外科医院	9:00~16:00(受付)	内科・小児科	海南市下津町黒田84-1	073-492-2241	年齢または病状により診療できないことがある	
	海南医療センター	急患の場合のみ随時	整形外科	海南市日方1522-1	073-482-4521	年齢または病状により診療できないことがある	事前の電話確認が必要
	医療法人 恵友会 恵友病院	急患の場合のみ随時	内科・外科	海南市船尾264-2	073-483-1033	年齢または病状により診療できないことがある	事前の電話確認が必要 当直体制
	石本病院	9:00~17:00	内科	海南市船尾365	073-482-5063	年齢または病状により診療できないことがある	
辻秀輝整形外科	事前の電話確認で受診可能な場合有り	整形外科	海南市名高178-1	073-483-3131	年齢または病状により診療できないことがある	事前の電話確認が必要	
国保野上厚生総合病院	9:00~翌9:00(2次救急対応)	内科	海草郡紀美野町小畑198	073-489-2178	年齢または病状により診療できないことがある	当直医の変更の可能性あり	
5/4 (土・祝)	和歌山市夜間・休日応急診療センター	10:00~12:00 13:00~17:00 19:00~翌6:00	内科・小児科	和歌山市吹上5-2-15	073-425-8181		
		13:00~17:00 19:00~24:00	耳鼻咽喉科				
		10:00~12:00 13:00~15:00	歯科				
	医療法人山友会山本医院	9:00~16:00(受付)	内科・小児科	海南市且来632-1	073-482-0189	年齢または病状により診療できないことがある	
	海南医療センター	急患の場合随時	内科	海南市日方1522-1	073-482-4521	年齢または病状により診療できないことがある	事前の電話確認が必要
	医療法人 恵友会 恵友病院	急患の場合のみ随時	内科・外科	海南市船尾264-2	073-483-1033	年齢または病状により診療できないことがある	事前の電話確認が必要 当直体制
	石本病院	9:00~17:00	内科	海南市船尾365	073-482-5063	年齢または病状により診療できないことがある	
辻秀輝整形外科	事前の電話確認で受診可能な場合有り	整形外科	海南市名高178-1	073-483-3131	年齢または病状により診療できないことがある	事前の電話確認が必要	
国保野上厚生総合病院	9:00~翌9:00(2次救急対応)	泌尿器科	海草郡紀美野町小畑198	073-489-2178	年齢または病状により診療できないことがある	当直医の変更の可能性あり	

■ 令和6年度 ゴールデンウィークの初期救急医療体制計画表 (対象期間:5/3(金・祝)、5/4(土・祝)、5/5(日・祝)、5/6(月・振替休日))

対象地域: 和歌山市・海南市・海草郡

* 診療時間や診療科目が変わっている可能性があるため、必ず事前に医療機関に確認してください。

日付	医療機関名	診療時間	診療科目	所在地	電話番号	備考 1	備考 2
5/5 (日・祝)	和歌山市夜間・休日応急診療センター	10:00~12:00 13:00~17:00 19:00~翌6:00	内科・小児科	和歌山市吹上5-2-15	073-425-8181		
		13:00~17:00 19:00~24:00	耳鼻咽喉科				
		10:00~12:00 13:00~15:00	歯科				
	さくらクリニック	9:00~16:00(受付)	内科・小児科	海南市名高140-1	073-484-5001	年齢または病状により診療できないことがある	
	海南医療センター	8:30~17:15	小児科	海南市日方1522-1	073-482-4521	年齢または病状により診療できないことがある	事前の電話確認が必要
		急患の場合随時	泌尿器科				
	医療法人 恵友会 恵友病院	急患の場合のみ随時	内科・外科	海南市船尾264-2	073-483-1033	年齢または病状により診療できないことがある	事前の電話確認が必要 当直体制
石本病院	9:00~17:00	内科	海南市船尾365	073-482-5063	年齢または病状により診療できないことがある		
辻秀輝整形外科	事前の電話確認で受診可能な場合有り	整形外科	海南市名高178-1	073-483-3131	年齢または病状により診療できないことがある	事前の電話確認が必要	
国保野上厚生総合病院	9:00~翌9:00(2次救急対応)	内科	海草郡紀美野町小畑198	073-489-2178	年齢または病状により診療できないことがある	当直医の変更の可能性あり	
5/6 (月・振替休日)	和歌山市夜間・休日応急診療センター	10:00~12:00 13:00~17:00 19:00~翌6:00	内科・小児科	和歌山市吹上5-2-15	073-425-8181		
		13:00~17:00 19:00~24:00	耳鼻咽喉科				
		10:00~12:00 13:00~15:00	歯科				
	さいかクリニック	9:00~16:00(受付)	内科・小児科	海南市下津町丁97-1	073-494-1111	年齢または病状により診療できないことがある	
	海南医療センター	8:30~17:15	内科	海南市日方1522-1	073-482-4521	年齢または病状により診療できないことがある	事前の電話確認が必要
		急患の場合随時	整形外科				
	医療法人 恵友会 恵友病院	急患の場合のみ随時	内科・外科	海南市船尾264-2	073-483-1033	年齢または病状により診療できないことがある	事前の電話確認が必要 当直体制
石本病院	9:00~17:00	内科	海南市船尾365	073-482-5063	年齢または病状により診療できないことがある		
辻秀輝整形外科	事前の電話確認で受診可能な場合有り	整形外科	海南市名高178-1	073-483-3131	年齢または病状により診療できないことがある	事前の電話確認が必要	
国保野上厚生総合病院	9:00~翌9:00(2次救急対応)	神経精神科	海草郡紀美野町小畑198	073-489-2178	年齢または病状により診療できないことがある	当直医の変更の可能性あり	

■ 令和6年度 ゴールデンウィークの初期救急医療体制計画表（対象期間:5/3(金・祝)、5/4(土・祝)、5/5(日・祝)、5/6(月・振替休日)）

対象地域: 紀の川市・岩出市

* 診療時間や診療科目が変わっている可能性があるため、必ず事前に医療機関に確認してください。

日付	医療機関名	診療時間	診療科目	所在地	電話番号	備考 1	備考 2	
5/3 (金・祝)	那賀休日急患診療所	9:00~12:00(受付) 13:00~16:30(受付)	内科・外科	紀の川市東大井366-1	0736-77-6410		事前の電話確認が必要	
	滝川歯科	10:00~12:00 13:00~16:00	歯科	岩出市森273	0736-63-0655		当番医を変更する場合がありますので、問い合わせは那賀消防組合(TEL:0736-61-1791)へ	
	公立那賀病院	8:30~17:15 (急患の場合のみ随時)	内科・小児科・整形外科	紀の川市打田1282	0736-77-2019			当直体制 事前の電話確認が必要 当直医師が変更になる場合があります
		17:15~翌8:30 (急患の場合のみ随時)	小児科・整形外科					
	名手病院	急患の場合のみ随時	内科	紀の川市名手市場294-1	0736-75-5252	年齢または病状により診療できないことがある		
	貴志川リハビリテーション病院	急患の場合のみ随時	整形外科	紀の川市貴志川町丸栖1423-3	0736-64-0061			事前の電話確認が必要
		9:00~19:00	脳神経外科					
	稲穂会病院	急患の場合のみ随時	内科・外科・整形外科	紀の川市粉河756-3	0736-74-2100	年齢または病状により診療できないことがある	事前の電話確認が必要	
殿田胃腸肛門病院	事前の電話確認で受診可能な場合あり	内科・外科・消化器内科・ 消化器外科・肛門外科	岩出市宮117-7	0736-62-9111	年齢または病状により診療できないことがある			
富田病院	急患の場合のみ随時受入	内科	岩出市紀泉台2	0736-62-1522	年齢または病状により診療できないことがある	事前の電話確認が必要		
5/4 (土・祝)	那賀休日急患診療所	9:00~12:00(受付) 13:00~16:30(受付)	内科・外科	紀の川市東大井366-1	0736-77-6410		事前の電話確認が必要	
	ふじはら矯正歯科・小児歯科医院	10:00~12:00 13:00~16:00	歯科	岩出市中黒534-8	0736-60-4812		当番医を変更する場合がありますので、問い合わせは那賀消防組合(TEL:0736-61-1791)へ	
	公立那賀病院	8:30~17:15 (急患の場合のみ随時)	内科・小児科・泌尿器科	紀の川市打田1282	0736-77-2019			当直体制 事前の電話確認が必要 当直医師が変更になる場合があります
		17:15~翌8:30 (急患の場合のみ随時)	内科・小児科					
	名手病院	急患の場合のみ随時	内科	紀の川市名手市場294-1	0736-75-5252	年齢または病状により診療できないことがある		
	貴志川リハビリテーション病院	急患の場合のみ随時	整形外科	紀の川市貴志川町丸栖1423-3	0736-64-0061		事前の電話確認が必要	
	稲穂会病院	急患の場合のみ随時	内科・外科・整形外科	紀の川市粉河756-3	0736-74-2100	年齢または病状により診療できないことがある	事前の電話確認が必要	
	殿田胃腸肛門病院	事前の電話確認で受診可能な場合あり	内科・外科・消化器内科・ 消化器外科・肛門外科	岩出市宮117-7	0736-62-9111	年齢または病状により診療できないことがある		
富田病院	急患の場合のみ随時受入	内科	岩出市紀泉台2	0736-62-1522	年齢または病状により診療できないことがある	事前の電話確認が必要		

■ 令和6年度 ゴールデンウィークの初期救急医療体制計画表 (対象期間:5/3(金・祝)、5/4(土・祝)、5/5(日・祝)、5/6(月・振替休日))

対象地域: 紀の川市・岩出市

* 診療時間や診療科目が変わっている可能性があるため、必ず事前に医療機関に確認してください。

日付	医療機関名	診療時間	診療科目	所在地	電話番号	備考 1	備考 2
5/5 (日・祝)	那賀休日急患診療所	9:00~12:00(受付) 13:00~16:30(受付)	内科・外科	紀の川市東大井366-1	0736-77-6410		事前の電話確認が必要
	医療法人 志学会 oka dental clinic	10:00~12:00 13:00~16:00	歯科	岩出市野上野242-11	0736-63-6480		当番医を変更する場合がありますので、問い合わせは那賀消防組合(TEL:0736-61-1791)へ
	公立那賀病院	8:30~17:15 (急患の場合のみ随時)	小児科・呼吸器内科・脳神経外科	紀の川市打田1282	0736-77-2019		当直体制 事前の電話確認が必要 当直医師が変更になる場合があります
		17:15~翌8:30 (急患の場合のみ随時)	外科・小児科				
	名手病院	急患の場合のみ随時	内科	紀の川市名手市場294-1	0736-75-5252	年齢または病状により診療できないことがある	
	貴志川リハビリテーション病院	急患の場合のみ随時	整形外科	紀の川市貴志川町丸栖1423-3	0736-64-0061		事前の電話確認が必要
	稲穂会病院	急患の場合のみ随時	内科・外科・整形外科	紀の川市粉河756-3	0736-74-2100	年齢または病状により診療できないことがある	事前の電話確認が必要
	殿田胃腸肛門病院	事前の電話確認で受診可能な場合あり	内科・外科・消化器内科・消化器外科・肛門外科	岩出市宮117-7	0736-62-9111	年齢または病状により診療できないことがある	
富田病院	急患の場合のみ随時受入	内科	岩出市紀泉台2	0736-62-1522	年齢または病状により診療できないことがある	事前の電話確認が必要	
5/6 (月・振替休日)	那賀休日急患診療所	9:00~12:00(受付) 13:00~16:30(受付)	内科・外科	紀の川市東大井366-1	0736-77-6410		事前の電話確認が必要
	さくら歯科	10:00~12:00 13:00~16:00	歯科	紀の川市桃山町市場71-3	0736-66-2011		当番医を変更する場合がありますので、問い合わせは那賀消防組合(TEL:0736-61-1791)へ
	公立那賀病院	8:30~17:15 (急患の場合のみ随時)	外科・小児科・血液内科	紀の川市打田1282	0736-77-2019		当直体制 事前の電話確認が必要 当直医師が変更になる場合があります
		17:15~翌8:30 (急患の場合のみ随時)	呼吸器内科				
	名手病院	急患の場合のみ随時	内科	紀の川市名手市場294-1	0736-75-5252	年齢または病状により診療できないことがある	
	貴志川リハビリテーション病院	急患の場合のみ随時	整形外科	紀の川市貴志川町丸栖1423-3	0736-64-0061		事前の電話確認が必要
	稲穂会病院	急患の場合のみ随時	内科・外科・整形外科	紀の川市粉河756-3	0736-74-2100	年齢または病状により診療できないことがある	事前の電話確認が必要
	殿田胃腸肛門病院	事前の電話確認で受診可能な場合あり	内科・外科・消化器内科・消化器外科・肛門外科	岩出市宮117-7	0736-62-9111	年齢または病状により診療できないことがある	
富田病院	急患の場合のみ随時受入	内科	岩出市紀泉台2	0736-62-1522	年齢または病状により診療できないことがある	事前の電話確認が必要	

■ 令和6年度 ゴールデンウィークの初期救急医療体制計画表（対象期間:5/3(金・祝)、5/4(土・祝)、5/5(日・祝)、5/6(月・振替休日)）

対象地域: 橋本市・伊都郡

* 診療時間や診療科目が変わっている可能性があるため、必ず事前に医療機関に確認してください。

日付	医療機関名	診療時間	診療科目	所在地	電話番号	備考 1	備考 2
5/3 (金・祝)	伊都地方休日急患診療所	9:00~11:30(受付) 13:00~16:30(受付)	内科・外科	橋本市東家1-3-1	0736-33-1903	年齢または病状により診療できないことがある	事前の電話確認が必要
	伊都地方休日急患歯科診療所	9:00~12:00	歯科	橋本市東家1-3-1	0736-33-1905	年齢または病状により診療できないことがある	事前の電話確認が必要
	橋本市民病院	8:30~19:00 ----- 19:00~翌8:30	内科・泌尿器科 ----- 外科・循環器内科	橋本市小峰台2-8-1	0736-37-1200		
	社会医療法人 博寿会 山本病院	0:00~24:00 ----- 9:00~24:00	内科 ----- 整形外科	橋本市東家6-7-26	0736-32-8899	年齢または病状により診療できないことがある	
	医療法人 南労会 紀和病院	9:00~翌9:00 急患の場合のみ随時	内科・外科	橋本市岸上18-1	0736-33-5000	年齢または病状により診療できないことがある	
	和歌山県立医科大学附属病院 紀北分院	急患の場合のみ随時	内科・整形外科	伊都郡かつらぎ町妙寺219	0736-22-0066		
	高野町立高野山総合診療所	急患の場合のみ随時	総合診療	伊都郡高野町大字高野山631	0736-56-2911	年齢または病状により診療できないことがある	事前の電話確認が必要
5/4 (土・祝)	伊都地方休日急患診療所	9:00~11:30(受付) 13:00~16:30(受付)	内科・外科	橋本市東家1-3-1	0736-33-1903	年齢または病状により診療できないことがある	事前の電話確認が必要
	伊都地方休日急患歯科診療所	9:00~12:00	歯科	橋本市東家1-3-1	0736-33-1905	年齢または病状により診療できないことがある	事前の電話確認が必要
	橋本市民病院	8:30~19:00 ----- 19:00~翌8:30	内科・小児科・整形外科 ----- 内科・小児科・脳外科	橋本市小峰台2-8-1	0736-37-1200		
	社会医療法人 博寿会 山本病院	0:00~24:00	内科・整形外科	橋本市東家6-7-26	0736-32-8899	年齢または病状により診療できないことがある	
	医療法人 南労会 紀和病院	9:00~翌9:00 急患の場合のみ随時	内科・外科	橋本市岸上18-1	0736-33-5000	年齢または病状により診療できないことがある	
	和歌山県立医科大学附属病院 紀北分院	急患の場合のみ随時	内科・眼科	伊都郡かつらぎ町妙寺219	0736-22-0066		
	高野町立高野山総合診療所	急患の場合のみ随時	総合診療	伊都郡高野町大字高野山631	0736-56-2911	年齢または病状により診療できないことがある	事前の電話確認が必要

■ 令和6年度 ゴールデンウィークの初期救急医療体制計画表 (対象期間:5/3(金・祝)、5/4(土・祝)、5/5(日・祝)、5/6(月・振替休日))

対象地域: 橋本市・伊都郡

* 診療時間や診療科目が変わっている可能性があるため、必ず事前に医療機関に確認してください。

日付	医療機関名	診療時間	診療科目	所在地	電話番号	備考 1	備考 2
5/5 (日・祝)	伊都地方休日急患診療所	9:00~11:30(受付) 13:00~16:30(受付)	内科・外科	橋本市東家1-3-1	0736-33-1903	年齢または病状により診療できないことがある	事前の電話確認が必要
	伊都地方休日急患歯科診療所	9:00~12:00	歯科	橋本市東家1-3-1	0736-33-1905	年齢または病状により診療できないことがある	事前の電話確認が必要
	橋本市市民病院	8:30~19:00	内科・脳外科	橋本市小峰台2-8-1	0736-37-1200		
		19:00~翌8:30	内科・整形外科				
	社会医療法人 博寿会 山本病院	0:00~24:00	内科・整形外科	橋本市東家6-7-26	0736-32-8899	年齢または病状により診療できないことがある	
	医療法人 南労会 紀和病院	9:00~翌9:00 急患の場合のみ随時	内科・外科	橋本市岸上18-1	0736-33-5000	年齢または病状により診療できないことがある	
	和歌山県立医科大学附属病院 紀北分院	急患の場合のみ随時	内科・整形外科	伊都郡かつらぎ町妙寺219	0736-22-0066		
高野町立高野山総合診療所	急患の場合のみ随時	総合診療	伊都郡高野町大字高野山631	0736-56-2911	年齢または病状により診療できないことがある	事前の電話確認が必要	
5/6 (月・ 振替休日)	伊都地方休日急患診療所	9:00~11:30(受付) 13:00~16:30(受付)	内科・外科	橋本市東家1-3-1	0736-33-1903	年齢または病状により診療できないことがある	事前の電話確認が必要
	伊都地方休日急患歯科診療所	9:00~12:00	歯科	橋本市東家1-3-1	0736-33-1905	年齢または病状により診療できないことがある	事前の電話確認が必要
	橋本市市民病院	8:30~19:00	小児科・消化器内科・泌尿器科	橋本市小峰台2-8-1	0736-37-1200		
		19:00~翌8:30	内科・小児科・救急				
	社会医療法人 博寿会 山本病院	0:00~24:00	内科・整形外科	橋本市東家6-7-26	0736-32-8899	年齢または病状により診療できないことがある	
	医療法人 南労会 紀和病院	9:00~翌9:00 急患の場合のみ随時	内科・外科	橋本市岸上18-1	0736-33-5000	年齢または病状により診療できないことがある	
	和歌山県立医科大学附属病院 紀北分院	急患の場合のみ随時	眼科・リハビリテーション科	伊都郡かつらぎ町妙寺219	0736-22-0066		
高野町立高野山総合診療所	急患の場合のみ随時	総合診療	伊都郡高野町大字高野山631	0736-56-2911	年齢または病状により診療できないことがある	事前の電話確認が必要	

■ 令和6年度 ゴールデンウィークの初期救急医療体制計画表 (対象期間:5/3(金・祝)、5/4(土・祝)、5/5(日・祝)、5/6(月・振替休日))

対象地域: 有田市・有田郡

* 診療時間や診療科目が変わっている可能性があるため、必ず事前に医療機関に確認してください。

日付	医療機関名	診療時間	診療科目	所在地	電話番号	備考 1	備考 2
5/3 (金・祝)	有田地方休日急患診療所	10:00~12:00 13:00~16:00 (受付9:00~15:30)	内科・小児科	有田郡有田川町小島352	0737-52-4882	年齢または病状により診療できないことがある	事前の電話連絡が必要
	有田市立病院	8:30~17:30	整形外科	有田市宮崎町6	0737-82-2151		
		17:30~翌8:30	内科				
	桜ヶ丘病院	急患の場合のみ随時	内科	有田市箕島904	0737-83-0078	年齢または病状により診療できないことがある	事前の電話連絡が必要
	済生会有田病院	急患の場合のみ随時	整形外科	有田郡湯浅町吉川52-6	0737-63-5561	年齢または病状により診療できないことがある	事前の電話連絡が必要
	西岡病院	事前の電話確認で受診可能な場合あり	内科	有田郡有田川町小島278-1	0737-52-6188	年齢または病状により診療できないことがある	当直体制
有田南病院	急患の場合のみ随時	内科	有田郡有田川町小島15	0737-52-3730	年齢または病状により診療できないことがある	当直体制	
5/4 (土・祝)	有田地方休日急患診療所	10:00~12:00 13:00~16:00 (受付9:00~15:30)	内科・小児科	有田郡有田川町小島352	0737-52-4882	年齢または病状により診療できないことがある	事前の電話連絡が必要
	有田市立病院	8:30~17:30	循環器内科	有田市宮崎町6	0737-82-2151		
		17:30~翌8:30	内科				
	桜ヶ丘病院	急患の場合のみ随時	内科	有田市箕島904	0737-83-0078	年齢または病状により診療できないことがある	事前の電話連絡が必要
	済生会有田病院	急患の場合のみ随時	整形外科	有田郡湯浅町吉川52-6	0737-63-5561	年齢または病状により診療できないことがある	事前の電話連絡が必要
	西岡病院	事前の電話確認で受診可能な場合あり	整形外科	有田郡有田川町小島278-1	0737-52-6188	年齢または病状により診療できないことがある	当直体制
有田南病院	急患の場合のみ随時	内科	有田郡有田川町小島15	0737-52-3730	年齢または病状により診療できないことがある	当直体制	

■ 令和6年度 ゴールデンウィークの初期救急医療体制計画表 (対象期間:5/3(金・祝)、5/4(土・祝)、5/5(日・祝)、5/6(月・振替休日))

対象地域: 有田市・有田郡

* 診療時間や診療科目が変わっている可能性があるため、必ず事前に医療機関に確認してください。

日付	医療機関名	診療時間	診療科目	所在地	電話番号	備考 1	備考 2
5/5 (日・祝)	有田地方休日急患診療所	10:00~12:00 13:00~16:00 (受付9:00~15:30)	内科・小児科	有田郡有田川町小島352	0737-52-4882	年齢または病状により診療できないことがある	事前の電話連絡が必要
	有田市立病院	8:30~翌8:30	内科	有田市宮崎町6	0737-82-2151		
	桜ヶ丘病院	急患の場合のみ随時	内科	有田市箕島904	0737-83-0078	年齢または病状により診療できないことがある	事前の電話連絡が必要
	済生会有田病院	急患の場合のみ随時 ----- 13:30~17:30 急患の場合のみ随時	内科 ----- 整形外科	有田郡湯浅町吉川52-6	0737-63-5561	年齢または病状により診療できないことがある	事前の電話連絡が必要
	西岡病院	事前の電話確認で受診可能な場合あり	内科・外科	有田郡有田川町小島278-1	0737-52-6188	年齢または病状により診療できないことがある	当直体制
	有田南病院	急患の場合のみ随時	内科	有田郡有田川町小島15	0737-52-3730	年齢または病状により診療できないことがある	当直体制
5/6 (月・ 振替休日)	有田地方休日急患診療所	10:00~12:00 13:00~16:00 (受付9:00~15:30)	内科・小児科	有田郡有田川町小島352	0737-52-4882	年齢または病状により診療できないことがある	事前の電話連絡が必要
	有田市立病院	8:30~翌8:30	内科	有田市宮崎町6	0737-82-2151		
	桜ヶ丘病院	急患の場合のみ随時	内科	有田市箕島904	0737-83-0078	年齢または病状により診療できないことがある	事前の電話連絡が必要
	済生会有田病院	急患の場合のみ随時 ----- 8:30~17:30 急患の場合のみ随時	外科・消化器外科 ----- 整形外科	有田郡湯浅町吉川52-6	0737-63-5561	年齢または病状により診療できないことがある	事前の電話連絡が必要
	西岡病院	事前の電話確認で受診可能な場合あり	内科	有田郡有田川町小島278-1	0737-52-6188	年齢または病状により診療できないことがある	当直体制
	有田南病院	急患の場合のみ随時	内科	有田郡有田川町小島15	0737-52-3730	年齢または病状により診療できないことがある	当直体制

■ 令和6年度 ゴールデンウィークの初期救急医療体制計画表（対象期間:5/3(金・祝)、5/4(土・祝)、5/5(日・祝)、5/6(月・振替休日)）

対象地域: 御坊市・日高郡

* 診療時間や診療科目が変わっている可能性があるため、必ず事前に医療機関に確認してください。

日付	医療機関名	診療時間	診療科目	所在地	電話番号	備考 1	備考 2
5/3 (金・祝)	病-診療連携日急患診療室(ひだか病院内)	10:00～16:00	電話にて問い合わせ	御坊市藪116-2	0738-22-1111		事前の電話確認が必要
	ひだか病院	急患の場合のみ随時	電話にて問い合わせ	御坊市藪116-2	0738-22-1111		当直体制 事前の電話確認が必要
	整形外科北裏病院	急患の場合のみ随時	整形外科	御坊市湯川町小松原454	0738-22-3352		
	北出病院	急患の場合のみ随時	内科・外科	御坊市湯川町財部728-4	0738-22-2188	年齢または病状により診療できないことがある	救急・宿日直体制 事前電話確認が必要
		10:00～12:00 (受付) 13:30～16:00 (受付)	小児科(一次救急)				
		急患の場合のみ随時	整形外科				
独立行政法人 国立病院機構 和歌山病院	急患の場合のみ随時	呼吸器内科	日高郡美浜町和田1138	0738-22-3256		事前の電話確認必要	
5/4 (土・祝)	病-診療連携日急患診療室(ひだか病院内)	10:00～16:00	電話にて問い合わせ	御坊市藪116-2	0738-22-1111		事前の電話確認が必要
	ひだか病院	急患の場合のみ随時	電話にて問い合わせ	御坊市藪116-2	0738-22-1111		当直体制 事前の電話確認が必要
	整形外科北裏病院	急患の場合のみ随時	整形外科	御坊市湯川町小松原454	0738-22-3352		
	北出病院	急患の場合のみ随時	内科・外科	御坊市湯川町財部728-4	0738-22-2188	年齢または病状により診療できないことがある	救急・宿日直体制 事前電話確認が必要
		10:00～12:00 (受付) 13:30～16:00 (受付)	小児科(一次救急)				
		急患の場合のみ随時	整形外科				
独立行政法人 国立病院機構 和歌山病院	急患の場合のみ随時	呼吸器内科	日高郡美浜町和田1138	0738-22-3256		事前の電話確認必要	

■ 令和6年度 ゴールデンウィークの初期救急医療体制計画表 (対象期間:5/3(金・祝)、5/4(土・祝)、5/5(日・祝)、5/6(月・振替休日))

対象地域: 御坊市・日高郡

* 診療時間や診療科目が変わっている可能性があるため、必ず事前に医療機関に確認してください。

日付	医療機関名	診療時間	診療科目	所在地	電話番号	備考 1	備考 2
5/5 (日・祝)	病-診療連携日急患診療室(ひだか病院内)	10:00~16:00	電話にて問い合わせ	御坊市藪116-2	0738-22-1111		事前の電話確認が必要
	ひだか病院	急患の場合のみ随時	電話にて問い合わせ	御坊市藪116-2	0738-22-1111		当直体制 事前の電話確認が必要
	整形外科北裏病院	急患の場合のみ随時	整形外科	御坊市湯川町小松原454	0738-22-3352		
	北出病院	急患の場合のみ随時	内科・外科	御坊市湯川町財部728-4	0738-22-2188	年齢または病状により診療できないことがある	救急・宿日直体制 事前電話確認が必要
		10:00~12:00 (受付) 13:30~16:00 (受付)	小児科(一次救急)				
		急患の場合のみ随時	整形外科				
独立行政法人 国立病院機構 和歌山病院	急患の場合のみ随時	呼吸器内科	日高郡美浜町和田1138	0738-22-3256		事前の電話確認必要	
5/6 (月・ 振替休日)	病-診療連携日急患診療室(ひだか病院内)	10:00~16:00	電話にて問い合わせ	御坊市藪116-2	0738-22-1111		事前の電話確認が必要
	ひだか病院	急患の場合のみ随時	電話にて問い合わせ	御坊市藪116-2	0738-22-1111		当直体制 事前の電話確認が必要
	整形外科北裏病院	急患の場合のみ随時	整形外科	御坊市湯川町小松原454	0738-22-3352		
	北出病院	急患の場合のみ随時	内科・外科	御坊市湯川町財部728-4	0738-22-2188	年齢または病状により診療できないことがある	救急・宿日直体制 事前電話確認が必要
		10:00~12:00 (受付) 13:30~16:00 (受付)	小児科(一次救急)				
		急患の場合のみ随時	整形外科				
独立行政法人 国立病院機構 和歌山病院	急患の場合のみ随時	呼吸器内科	日高郡美浜町和田1138	0738-22-3256		事前の電話確認必要	

■ 令和6年度 ゴールデンウィークの初期救急医療体制計画表 (対象期間:5/3(金・祝)、5/4(土・祝)、5/5(日・祝)、5/6(月・振替休日))

対象地域: 田辺市・西牟婁郡

* 診療時間や診療科目が変わっている可能性があるため、必ず事前に医療機関に確認してください。

日付	医療機関名	診療時間	診療科目	所在地	電話番号	備考 1	備考 2
5/3 (金・祝)	田辺広域休日急患診療所	9:00~11:30(受付) 13:00~16:00(受付)	内科・小児科・歯科	田辺市高雄1-23-1	0739-26-4909		
	紀南病院	急患の場合のみ随時	電話にて問い合わせ	田辺市新庄町46-70	0739-22-5935		
	独立行政法人 国立病院機構 南和歌山医療センター	急患の場合のみ随時	電話にて問い合わせ	田辺市たきない町27-1	0739-26-7050		
	医療法人 研医会 田辺中央病院	急患の場合のみ随時	電話にて問い合わせ	田辺市南新町147	0739-24-5333	年齢または病状により診療できないことがある	事前の電話確認が必要
	白浜はまゆう病院	急患の場合のみ随時	内科	西牟婁郡白浜町1447	0739-43-6200		
	国保すさみ病院	急患の場合のみ随時	内科・外科	西牟婁郡すさみ町周参見2916	0739-55-2065	年齢または病状により診療できないことがある	事前の電話確認が必要
5/4 (土・祝)	田辺広域休日急患診療所	9:00~11:30(受付) 13:00~16:00(受付)	内科・小児科・歯科	田辺市高雄1-23-1	0739-26-4909		
	紀南病院	急患の場合のみ随時	電話にて問い合わせ	田辺市新庄町46-70	0739-22-5935		
	独立行政法人 国立病院機構 南和歌山医療センター	急患の場合のみ随時	電話にて問い合わせ	田辺市たきない町27-1	0739-26-7050		
	医療法人 研医会 田辺中央病院	急患の場合のみ随時	電話にて問い合わせ	田辺市南新町147	0739-24-5333	年齢または病状により診療できないことがある	事前の電話確認が必要
	白浜はまゆう病院	急患の場合のみ随時	内科	西牟婁郡白浜町1447	0739-43-6200		
	国保すさみ病院	急患の場合のみ随時	内科・外科	西牟婁郡すさみ町周参見2916	0739-55-2065	年齢または病状により診療できないことがある	事前の電話確認が必要

■ 令和6年度 ゴールデンウィークの初期救急医療体制計画表 (対象期間:5/3(金・祝)、5/4(土・祝)、5/5(日・祝)、5/6(月・振替休日))

対象地域: 田辺市・西牟婁郡

* 診療時間や診療科目が変わっている可能性があるため、必ず事前に医療機関に確認してください。

日付	医療機関名	診療時間	診療科目	所在地	電話番号	備考 1	備考 2
5/5 (日・祝)	田辺広域休日急患診療所	9:00~11:30(受付) 13:00~16:00(受付)	内科・小児科・歯科	田辺市高雄1-23-1	0739-26-4909		
	紀南病院	急患の場合のみ随時	電話にて問い合わせ	田辺市新庄町46-70	0739-22-5935		
	独立行政法人 国立病院機構 南和歌山医療センター	急患の場合のみ随時	電話にて問い合わせ	田辺市たきない町27-1	0739-26-7050		
	医療法人 研医会 田辺中央病院	急患の場合のみ随時	電話にて問い合わせ	田辺市南新町147	0739-24-5333	年齢または病状により診療できないことがある	事前の電話確認が必要
	白浜はまゆう病院	急患の場合のみ随時	内科・外科	西牟婁郡白浜町1447	0739-43-6200		
	国保すさみ病院	急患の場合のみ随時	内科・外科	西牟婁郡すさみ町周参見2916	0739-55-2065	年齢または病状により診療できないことがある	事前の電話確認が必要
5/6 (月・ 振替休日)	田辺広域休日急患診療所	9:00~11:30(受付) 13:00~16:00(受付)	内科・小児科・歯科	田辺市高雄1-23-1	0739-26-4909		
	紀南病院	急患の場合のみ随時	電話にて問い合わせ	田辺市新庄町46-70	0739-22-5935		
	独立行政法人 国立病院機構 南和歌山医療センター	急患の場合のみ随時	電話にて問い合わせ	田辺市たきない町27-1	0739-26-7050		
	医療法人 研医会 田辺中央病院	急患の場合のみ随時	電話にて問い合わせ	田辺市南新町147	0739-24-5333	年齢または病状により診療できないことがある	事前の電話確認が必要
	白浜はまゆう病院	急患の場合のみ随時	内科	西牟婁郡白浜町1447	0739-43-6200		
	国保すさみ病院	急患の場合のみ随時	内科・外科	西牟婁郡すさみ町周参見2916	0739-55-2065	年齢または病状により診療できないことがある	事前の電話確認が必要

■ 令和6年度 ゴールデンウィークの初期救急医療体制計画表 (対象期間:5/3(金・祝)、5/4(土・祝)、5/5(日・祝)、5/6(月・振替休日))

対象地域: 新宮市・東牟婁郡

* 診療時間や診療科目が変わっている可能性があるため、必ず事前に医療機関に確認してください。

日付	医療機関名	診療時間	診療科目	所在地	電話番号	備考 1	備考 2
5/3 (金・祝)	くろしお耳鼻咽喉科	9:00~16:00	耳鼻咽喉科	新宮市三輪崎1956-10	0735-22-3387		
	新宮市立医療センター	急患の場合のみ随時	電話にて問い合わせ	新宮市蜂伏18-7	0735-31-3333		当直体制 事前の電話確認が必要
	那智勝浦町立温泉病院	急患の場合のみ随時	内科	東牟婁郡那智勝浦町大字天満 1185-4	0735-52-1055	年齢または病状により診療で きないことがある	
	くしもと町立病院	急患の場合のみ随時	内科	東牟婁郡串本町サンゴ台691-7	0735-62-7111	年齢または病状により診療で きないことがある	
5/4 (土・祝)	熊野路クリニック	9:00~16:00	内科	新宮市緑ヶ丘2-1-20	0735-21-2110		
	新宮市立医療センター	急患の場合のみ随時	電話にて問い合わせ	新宮市蜂伏18-7	0735-31-3333		当直体制 事前の電話確認が必要
	那智勝浦町立温泉病院	急患の場合のみ随時	リハビリテーション科	東牟婁郡那智勝浦町大字天満 1185-4	0735-52-1055	年齢または病状により診療で きないことがある	
	くしもと町立病院	急患の場合のみ随時	内科	東牟婁郡串本町サンゴ台691-7	0735-62-7111	年齢または病状により診療で きないことがある	
5/5 (日・祝)	新谷クリニック	9:00~16:00	外科	新宮市橋本2-5-54	0735-23-2226		
	新宮市立医療センター	急患の場合のみ随時	電話にて問い合わせ	新宮市蜂伏18-7	0735-31-3333		当直体制 事前の電話確認が必要
	那智勝浦町立温泉病院	急患の場合のみ随時	リハビリテーション科	東牟婁郡那智勝浦町大字天満 1185-4	0735-52-1055	年齢または病状により診療で きないことがある	
	くしもと町立病院	急患の場合のみ随時	内科	東牟婁郡串本町サンゴ台691-7	0735-62-7111	年齢または病状により診療で きないことがある	
5/6 (月・ 振替休日)	新宮市立医療センター	急患の場合のみ随時	電話にて問い合わせ	新宮市蜂伏18-7	0735-31-3333		当直体制 事前の電話確認が必要
	那智勝浦町立温泉病院	急患の場合のみ随時	内科	東牟婁郡那智勝浦町大字天満 1185-4	0735-52-1055	年齢または病状により診療で きないことがある	
	くしもと町立病院	急患の場合のみ随時	内科	東牟婁郡串本町サンゴ台691-7	0735-62-7111	年齢または病状により診療で きないことがある	