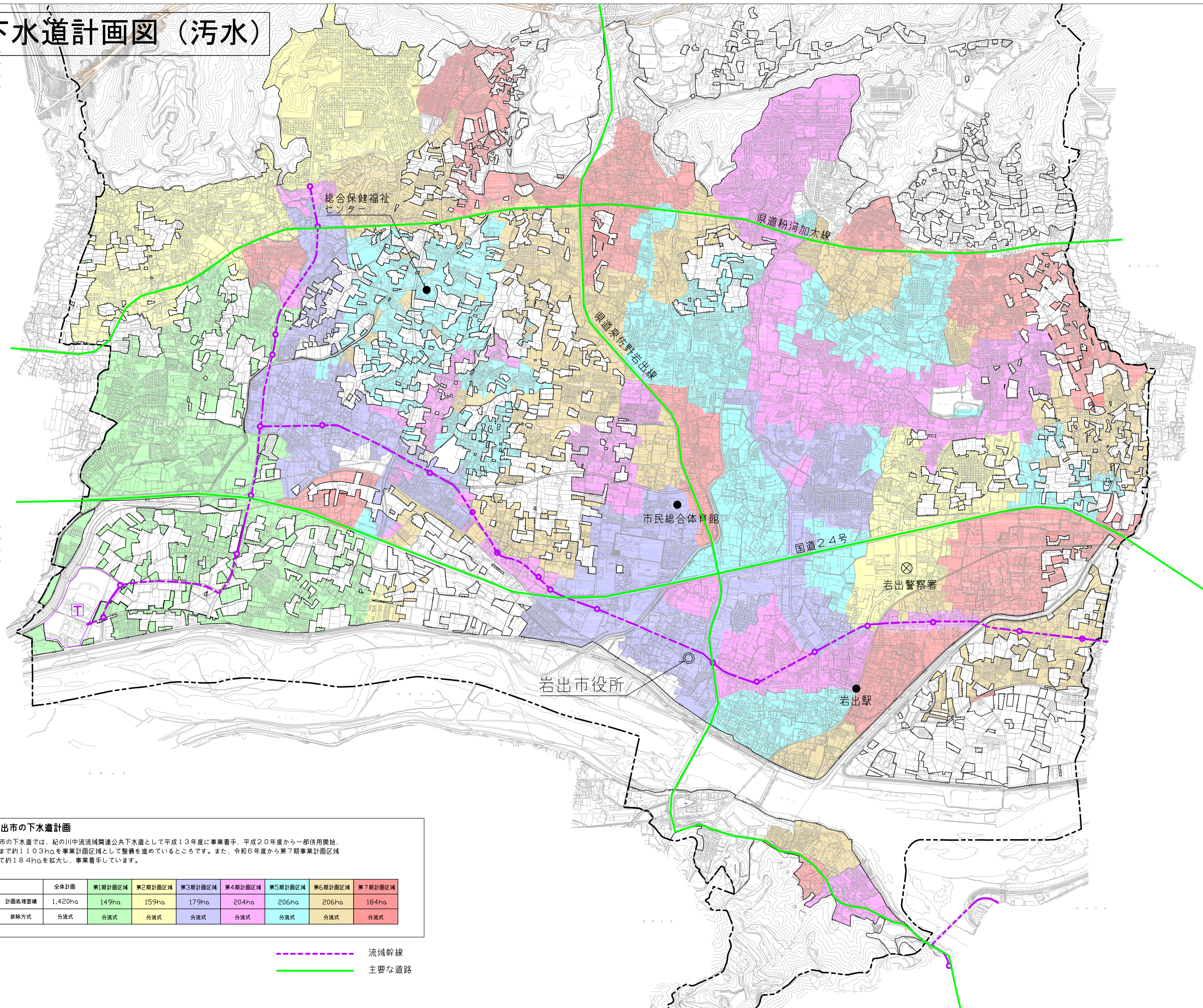


岩出市下水道計画図（污水）



岩出市の下水道計画

岩出市の下水道では、紀の川中流域圏連公共下水道として平成13年度に事業着手、平成20年度から一部供用開始、これまで約1103haを事業計画区域として整備を進めているところです。また、令和6年度から第7期事業計画区域として約184haを拡大し、事業着手しています。

	全体計画	第1期計画区域	第2期計画区域	第3期計画区域	第4期計画区域	第5期計画区域	第6期計画区域	第7期計画区域
計画処理面積	1,420ha	149ha	159ha	179ha	204ha	206ha	206ha	184ha
排水方式	分流式	分流式	分流式	分流式	分流式	分流式	分流式	分流式

----- 流域幹線
----- 主要な道路