

社会資本総合整備計画 社会資本整備総合交付金

令和04年01月26日

計画の名称	岩出市公共下水道事業（重点計画）												
計画の期間	令和02年度～令和05年度（4年間）										重点配分対象の該当	○	
交付対象	岩出市												
計画の目標	公共下水道の整備を推進するとともに普及を促進し、安心安全な市民生活の確保を図る。												
全体事業費（百万円）	合計（A+B+C+D）	5,590	A	5,482	B	0	C	108	D	0	効果促進事業費の割合C / (A+B+C+D)	1.93	%

番号	計画の成果目標（定量的指標）			
	定量的指標の定義及び算定式	定量的指標の現況値及び目標値		
		当初現況値 R2当初	中間目標値 R3末	最終目標値 R5末
1	公共下水道処理人口普及率を44.2% (R2)から57.4% (R5)に増加させる。 下水道処理人口普及率 下水道を利用できる人口(人) / 総人口(人)	44%	51%	57%
2	避難所においてマンホールトイレを整備し、災害時のトイレ機能を確保する為、設置箇所数を8箇所(R2)から11箇所(R5)に増加させる。 マンホールトイレ設置箇所数	8箇所	9箇所	11箇所

備考等	個別施設計画を含む	-	国土強靱化を含む	-	定住自立圏を含む	-	連携中枢都市圏を含む	-	流域水循環計画を含む	-	地域再生計画を含む	-
-----	-----------	---	----------	---	----------	---	------------	---	------------	---	-----------	---

A 基幹事業

基幹事業(大)	番号	事業種別	地域種別	交付対象	直接間接	事業者	種別1	種別2	要素となる事業名 (事業箇所)	事業内容 (延長・面積等)	市区町村名/ 港湾・地区名	事業実施期間(年度)					全体事業費 (百万円)	費用 便益比	個別施設計画 策定状況
												R02	R03	R04	R05	R06			
一体的に実施することにより期待される効果																			
備考																			
下水道事業	A07-001	下水道	一般	岩出市	直接	-	管渠(汚水)	新設	那賀処理区汚水管渠	汚水管 200 ~ 450	岩出市						754	-	
	A07-002	下水道	一般	岩出市	直接	-	管渠(汚水)	新設	那賀処理区汚水管渠	汚水管 200 ~ 450	岩出市						4,728	-	
												小計					5,482		
												合計						5,482	

C 効果促進事業

基幹事業（大）	番号	事業種別	地域種別	交付対象	直接間接	事業者	種別1	種別2	要素となる事業名 （事業箇所）	事業内容 （延長・面積等）	市区町村名/ 港湾・地区名	事業実施期間（年度）					全体事業費 （百万円）	費用 便益比	個別施設計画 策定状況
												R02	R03	R04	R05	R06			
一体的に実施することにより期待される効果																			
備考																			
下水道事業	C07-001	下水道	一般	岩出市	間接	個人	-	-	那賀処理区各戸排水設備 設置の助成	宅内排水設備1600戸分	岩出市						68		-
	基幹事業で整備する下水道の面的整備に併せて、地域住民に各戸排水設備設置を助成することで、地域を流れる紀の川の水環境改善につながる早期の水洗化に住民自らも取り組むことができる。																		
	C07-002	下水道	一般	岩出市	直接	-	管渠（ 汚水）	新設	マンホールトイレ設置	3箇所	岩出市						40		-
基幹事業と被災時における避難所のトイレを一体的に整備することで、防災機能を高める。																			
											小計						108		
											合計						108		

交付金の執行状況

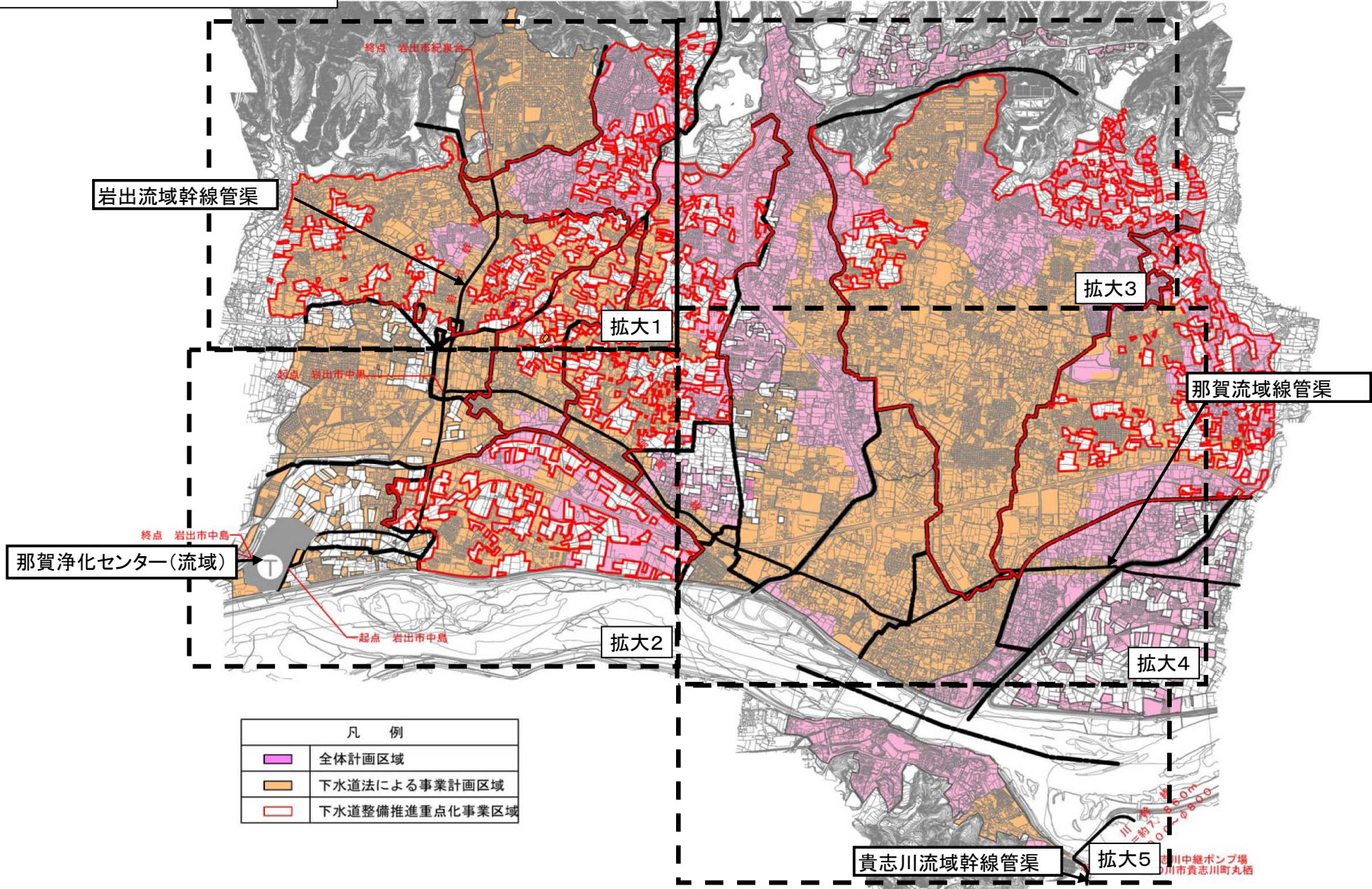
(単位：百万円)

	R02	R03	R04	R05	
配分額 (a)	710	650	685		
計画別流用増△減額 (b)	0	0	0		
交付額 (c=a+b)	710	650	685		
前年度からの繰越額 (d)	327	290	253		
支払済額 (e)	747	687	609		
翌年度繰越額 (f)	290	253	329		
うち未契約繰越額 (g)	0	0	0		
不用額 (h=c+d-e-f)	0	0	0		
未契約繰越率+不用率 (i=(g+h)/(c+d)) %	0	0	0		
未契約繰越率+不用率が10%を超えている場合その理由					

社会資本総合整備計画図

計画の名称	1 岩出市公共下水道事業	交付対象	岩出市
計画の期間	令和2年度～令和5年度（4年間）		

那賀処理区(岩出市区域)計画図

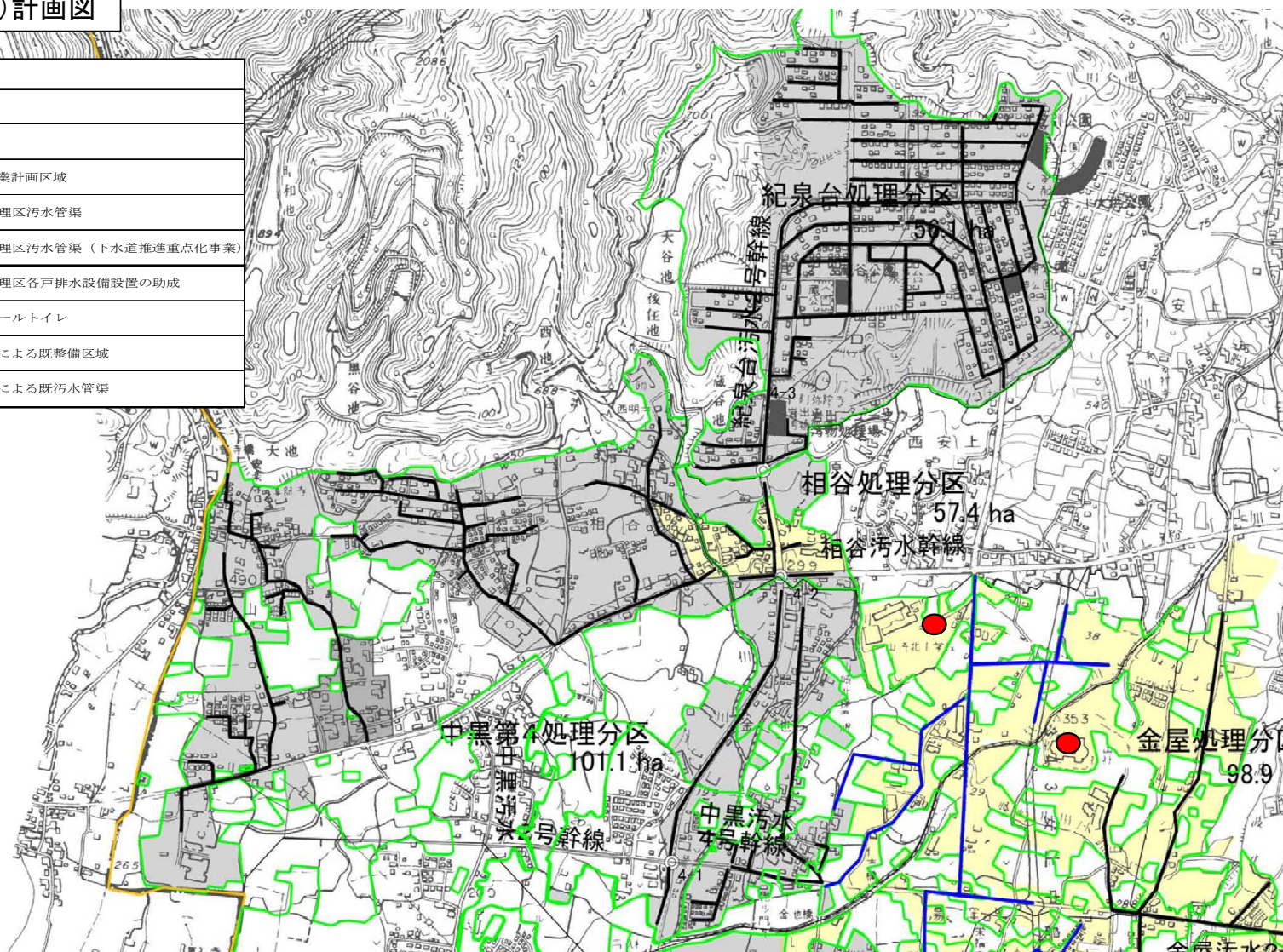


社会資本総合整備計画図

計画の名称	1 岩出市公共下水道事業	交付対象	岩出市
計画の期間	令和2年度～令和5年度（4年間）		

那賀処理区(岩出市区域)計画図

凡 例	
	全体計画区域
	下水道法による事業計画区域
	1-A1-1 那賀処理区汚水管渠
	1-A1-2 那賀処理区汚水管渠（下水道推進重点化事業）
	1-C1-1 那賀処理区各戸排水設備設置の助成
	1-C3-1 マンホールトイレ
	社会資本整備計画による既整備区域
	社会資本整備計画による既汚水管渠



拡大1

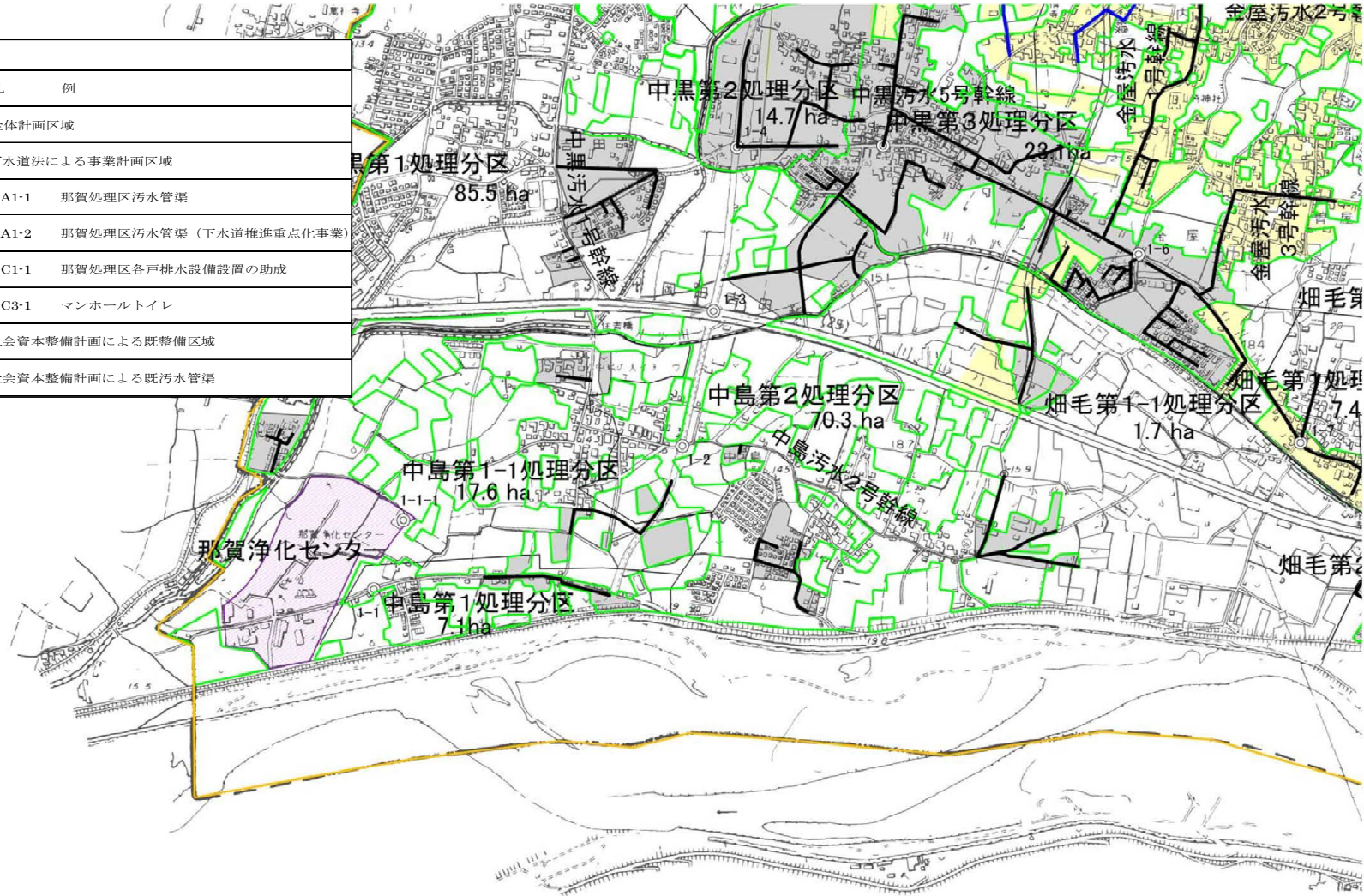
*中黒、相谷、紀泉台、山、金池、原、西安上、波分地区

社会資本総合整備計画図

計画の名称	1 岩出市公共下水道事業	交付対象	岩出市
計画の期間	令和2年度～令和5年度（4年間）		

那賀処理区(岩出市区域)計画図

凡 例	
	全体計画区域
	下水道法による事業計画区域
	1-A1-1 那賀処理区汚水管渠
	1-A1-2 那賀処理区汚水管渠（下水道推進重点化事業）
	1-C1-1 那賀処理区各戸排水設備設置の助成
	1-C3-1 マンホールトイレ
	社会資本整備計画による既整備区域
	社会資本整備計画による既汚水管渠









拡大2

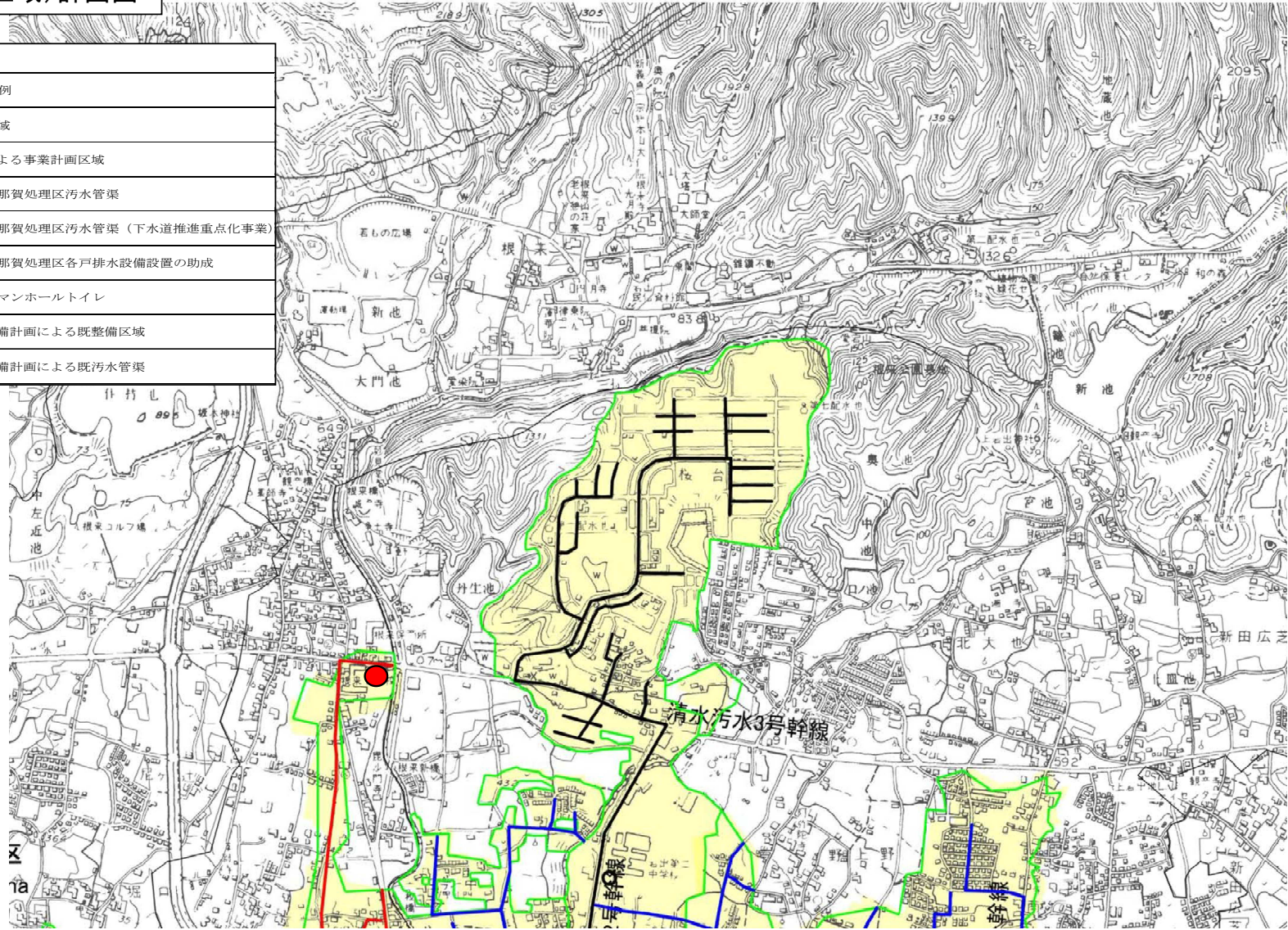
*中島、中黒、金屋、吉田、赤垣内、曾屋地区

社会資本総合整備計画図

計画の名称	1 岩出市公共下水道事業	交付対象	岩出市
計画の期間	令和2年度～令和5年度（4年間）		

那賀処理区(岩出市区域)計画図

凡 例	
	全体計画区域
	下水道法による事業計画区域
	1-A1-1 那賀処理区汚水管渠
	1-A1-2 那賀処理区汚水管渠（下水道推進重点化事業）
	1-C1-1 那賀処理区各戸排水設備設置の助成
	1-C3-1 マンホールトイレ
	社会資本整備計画による既整備区域
	社会資本整備計画による既汚水管渠



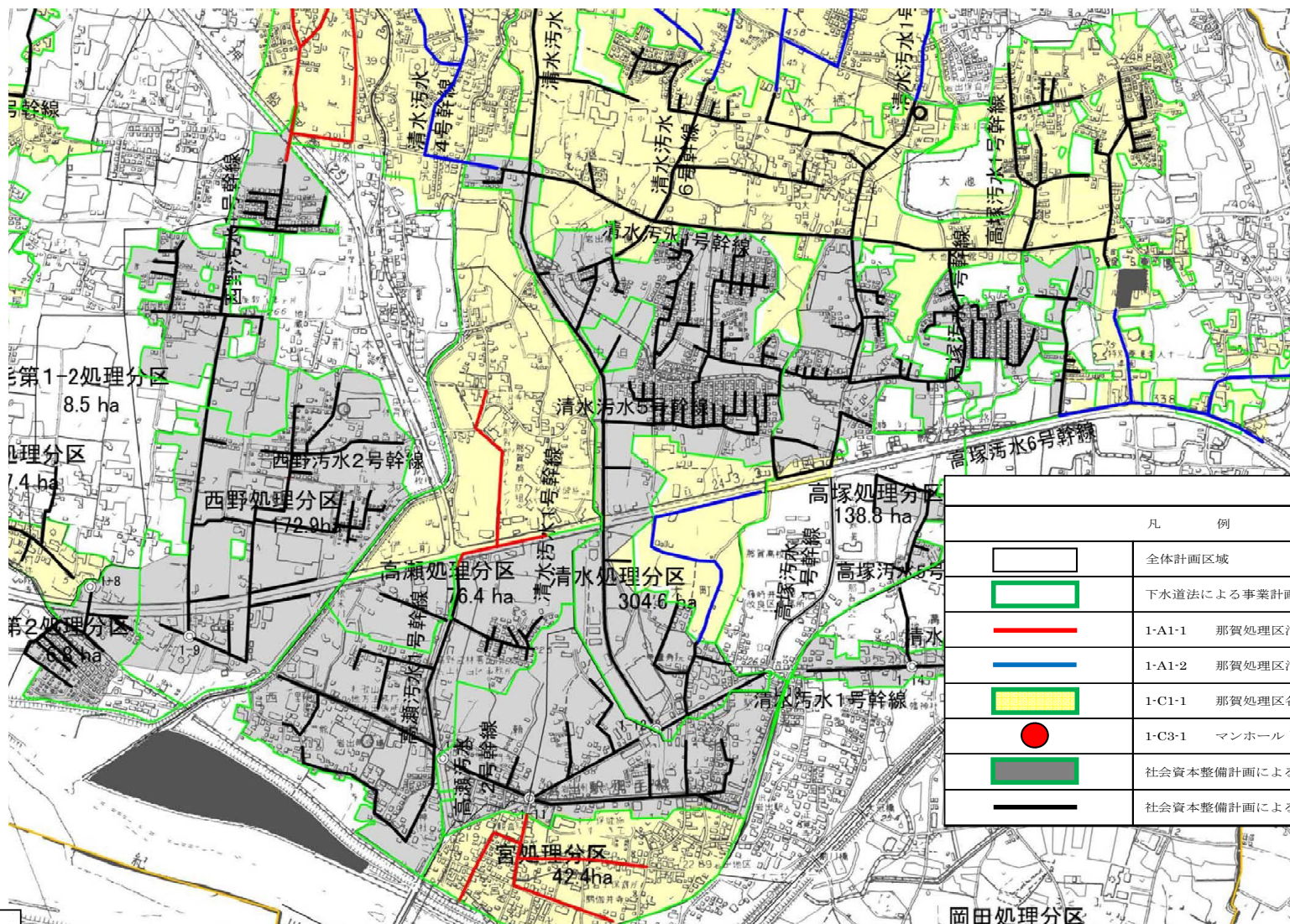
拡大3

*根来、山田、桜台、野上野地区

社会資本総合整備計画図（水の安全・安心基盤整備）

計画の名称	1 岩出市公共下水道事業	交付対象	岩出市
計画の期間	令和2年度～令和5年度（4年間）		

那賀処理区(岩出市区域)計画図



凡 例	
	全体計画区域
	下水道法による事業計画区域
	1-A1-1 那賀処理区汚水管渠
	1-A1-2 那賀処理区汚水管渠（下水道推進重点化事業）
	1-C1-1 那賀処理区各戸排水設備設置の助成
	1-C3-1 マンホールトイレ
	社会資本整備計画による既整備区域
	社会資本整備計画による既汚水管渠

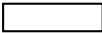






拡大4

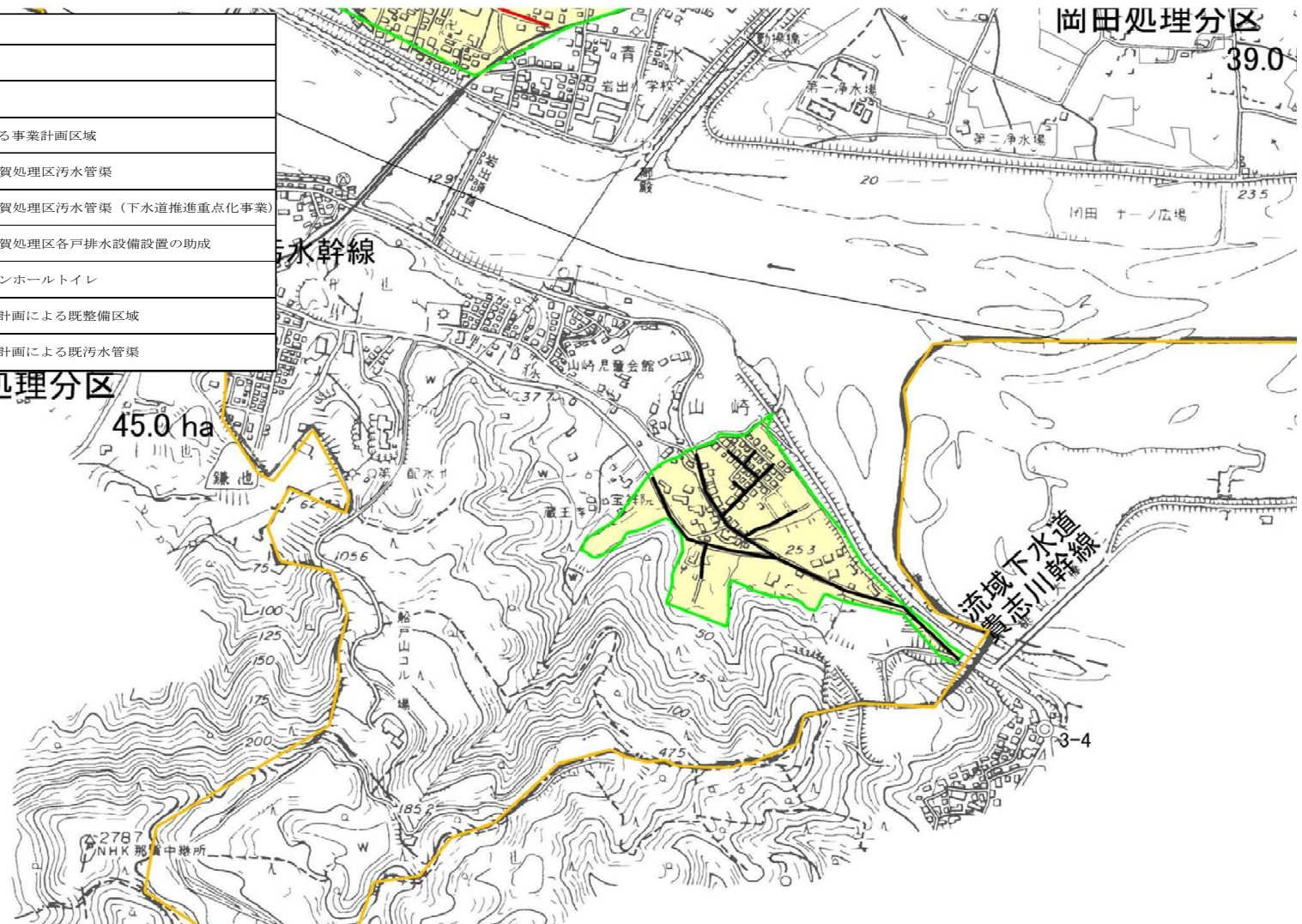
岡田処理分区 溝川、水栖、西国分、大町、森、備前、川尻、今中、宮、南大池、新田広芝地区

社会資本総合整備計画図

計画の名称	1 岩出市公共下水道事業	交付対象	岩出市
計画の期間	令和2年度～令和5年度（4年間）		

那賀処理区(岩出市区域)計画図

凡 例	
	全体計画区域
	下水道法による事業計画区域
	1-A1-1 那賀処理区污水管渠
	1-A1-2 那賀処理区污水管渠（下水道推進重点化事業）
	1-C1-1 那賀処理区各戸排水設備設置の助成
	1-C3-1 マンホールトイレ
	社会資本整備計画による既整備区域
	社会資本整備計画による既污水管渠



拡大5

* 山崎地区

