

● 広報いわで iwade



岩出市イメージキャラクター
そうへいちゃん



CONTENTS

- 市長・議長 新年のご挨拶・・・P 2～3
- 平成30年 成人式・・・P 4
- 岩出市消防団・那賀消防組合出初式・・・P 5
- ふるさと岩出市応援寄附金に係る返礼品募集・・・P 8

1
Jan
2018
No.142



岩出市長 中芝 正幸

明けましておめでとうございます。市民の皆様方におかれましては、輝かしい新春をお迎えのことと心からお慶び申し上げます。

また、平素は市行政の各分野に、深いご理解とご協力を賜り厚くお礼申し上げます。

昨年は、異常気象により台風が頻発に発生し、全国各地に大きな被害をもたらしましたが、特に台風21号の影響により、和歌山県内においても、甚大な被害が発生いたしました。

お亡くなりになられた方々のご冥福をお祈りするとともに、被災された方々にお見舞い申し上げます。

さて、全国的に人口減少が進む中、本市におきましては、微増ではあるものの人口増加は続いておりますが、近い将来、人口減少に転じることが予想されます。そうした中、平成29年度を地方創生岩出市創生幕開けの年と位置づけ、観光振興施策を中心に地域の特性を活かした施策を進めているところでございます。

昨年3月には、京奈和自動車道紀北西

道路（岩出根来ICと和歌山JCT）が開通いたしました。これにより、和歌山県側が全線開通となり、和歌山県の玄関都市としての機能充実により、観光振興だけでなく、災害時の避難路や物資輸送路として、防災面での広域ネットワーク化が図られることになりました。

観光振興面におきましては、昨年7月に、旧和歌山県議会議事堂（一乗閣）が国の重要文化財の指定を受けるとともに、12月には、道の駅「ねごろ歴史の丘」をグランドオープンしました。

「ねごろ歴史の丘」では、県内の特産品等を扱う販売施設や休憩・トイレ機能等を充実し、和歌山県の玄関口として、多くの方々にお越しいただいており、今後の交流人口の増を期待しているところでございます。

本市における今後の重点事業ですが、主なものを申し上げますと、まず、国・県事業では、岩出橋の架け替えを含む「府県間道路泉佐野岩出線の4車線化」の早期完成を促進してまいります。

本道路の完成により、市内交通渋滞の緩和が期待されるところであります。

浸水対策事業につきましては、浸水被

害を緩和させるための国営総合農地防災事業において、現在工事中の波分山崎水路が本年完成予定であり、根来川排水路については、平成30年度から工事が開始されます。また、紀の川の岩出狭窄部対策事業が進められておりますが、本市の浸水対策の要となる「根来川」「住吉川」の早期改修を引き続き強く要望してまいります。

また、平成31年に開催されます「ねんりんピック紀の国わかやま2019（第32回全国健康福祉祭）」において、本市では、ペタンク競技を開催いたしますが、本年は、リハーサル大会を開催する予定ですので、市民の皆様方にはご協力いただきますようよろしくお願いいたします。

次に、市事業についてですが、防災・耐震対策事業としまして、いつ発生しても不思議でない南海トラフを震源地とする大規模地震に備え、防災対策も含めた生活道路の環状化、道路橋梁の長寿命化や個人住宅の耐震化補助等を進めるとともに、地域の防災意識の向上が不可欠であることから、自主防災組織の設立・活動支援を行うとともに、地域防災訓練で

はより具体性のある訓練を実施する等、ハード面・ソフト面ともに充実させてまいります。

また、堀口プールと東公園プールの老朽化に伴い、これらを統合し、市民総合体育館の敷地内に屋外浄水型プールとして、早期完成を目指して事業を進めてまいります。このプールが完成いたしますと、災害発生時に避難所として活用する岩出中学校や市民総合体育館への生活用水の供給が可能となります。

公共下水道事業につきましては、平成13年度から事業がスタートし、第1次から第3次認可区域までの合計487haが完了してございます。現在は、平成31年度の完成を目指して第4次認可区域の204haを進めてまいります。

観光振興事業ですが、昨年4月に道の駅として認定登録された「ねごろ歴史の丘」については、地方創生拠点整備交付金を活用して物販販売所、休憩所やトイレ等を整備して、道の駅「ねごろ歴史の丘」として12月24日にグランドオープンしたところでございます。

この施設については、根来街道グリーンツーリズム、紀の川緑の歴史回廊の拠

点として、観光資源を有効に活用しながら、本市の活性化に努めてまいります。岩出市を取り巻く環境が日々変化している中、本市のまちづくりには、まだまだ課題は山積しております。



岩出市議会議長 吉本 勸曜

岩出市のまちづくりの基本方針である「第2次岩出市長期総合計画・後期基本計画」及び「岩出市まち・ひと・しごと創生総合戦略」に基づき、人口減少に陥らないよう、職員一丸となり、地域の特

性を活かした効果的な事業に取り組みとともに、市にふさわしいまちづくり、フランスのとれたまちづくりを進めてまいりますので、今後とも市民の皆様のご支援、ご協力を賜りますようお願い申し上げます。

結びに、本年が市民皆様方にとって素晴らしい年になりますよう心からご祈念申し上げます、新年のご挨拶とさせていただきます。

新年おめでとうございます。

市民の皆様におかれましては、健やかに希望に満ちた新春をお迎えのこととお慶び申し上げますとともに、平素から議会活動に深いご理解と温かいご支援をいただいておりますことに、議員一同、心から感謝申し上げます。

昨年を振り返りますと、地球温暖化により全国各地で豪雨災害が発生し、近隣の紀の川市でも大きな被害が発生いたしました。災害によりお亡くなりになりました方々に対し、心からご冥福をお祈り申し上げますとともに、被災された皆様方にお見舞い申し上げます。

さて、和歌山県では南海トラフ地震や中央構造線断層帯による地震が予測されており、いつ、どこで甚大な自然災害が

発生してもおかしくない状況ですので、皆様も様々な災害発生に備え、普段から対策を講じておくことが必要です。

このような中、昨年3月京奈和自動車道紀北西道路（岩出根来ICと和歌山IC）が開通し、阪和自動車道と京奈和自動車道が接続されました。これにより交通の便が良くなるだけでなく、防災面では大規模災害時の避難路や救急活動・物資輸送の経路として、また、観光面でも多方面から訪れていただきやすくなり、様々な面で大きな役割を担うことになっております。

特に、観光面では、12月にグランドオープンした「道の駅ねごろ歴史の丘」は、県内の特産品を扱うなど和歌山県の玄関口として、また、7月に重要文化財に指定された「旧和歌山県議会議事堂（一乗

閣）」や「ねごろ歴史資料館」「根来寺」などと一体となった観光拠点施設として、「笑顔あふれるまちづくり」につながることを期待しております。

一方、昨年は、地方自治法施行70周年という大きな節目の年であり、地方自治の意義と重要性を再認識いたしました。

こうした中、市では「地方創生」の進展のため、「岩出市まち・ひと・しごと創生総合戦略」に沿った施策を進め、人口減少対策や地域の発展と活性化を目的とした取り組みが進められております。

市議会としては、市民の皆様の声市政に反映させるため、国の動向を十分に把握し、市当局に対して具体的な防災対策、観光振興、子育て支援等のさらなる強化・充実を求め、議員一丸となって決意を新たに活動してまいりますので、本

年も変わらぬご支援ご協力をお願い申し上げます。

また、平成27年の公職選挙法改正により、選挙権年齢が18歳以上に引き下げられ、市民に最も身近な地方議会として昨年1月に市議会議員選挙が行われました。

これまで以上に若い世代において政治に関心を持っていただくとともに、広く市民の皆様に関心と理解を深めていただきますよう、より身近で開かれた議会への取り組みを進めてまいります。

結びに、本年が皆様にとりまして、実り多き素晴らしい一年になりますことをお祈り申し上げます、新年のごあいさつとさせていただきます。

岩出市が地方自治法施行 70 周年記念総務大臣表彰を受賞しました

平成 29 年 3 月の京奈和自動車道の県内全区間開通による近隣府県からの誘客を見込み、近年、根来周辺の整備を進め、旧和歌山県議会議事堂の移築など新たな観光動線の構築による観光振興に取り組んだことが認められました。

市民の皆さまのご協力の賜物と心から感謝申し上げます。



表 彰

(敬称略)

ボランティア功労者 【厚生労働大臣表彰】 朗読グループ 岩出やよい会

保護司 (平成 29 年 11 月 15 日で保護司を勇退されました)

【法務大臣感謝状】

うえにし はるお いわさき としひろ さや たえこ
上西 治雄 岩崎 俊弘 佐谷 妙子

更生保護女性会

【和歌山県更生保護女性連盟会長表彰】

うめだ ひろみ おおにしと きみ わたべ せつこ
梅田 裕美 大西登貴美 渡部 節子

【和歌山保護観察所長感謝状】

うめだ ひさみ さかもと ひ ふ み
梅田 尚美 阪本一二三

おめでとうございます。

生涯学習課 青少年女性係 (内線 282)

平成 30 年成人式 新成人の門出をお祝いします

- 日時 1 月 8 日 (月・祝)
受付 午前 9 時 30 分から
開式 午前 10 時
- 場所 市立市民総合体育館
- 対象 平成 9 年 4 月 2 日から平成 10 年 4 月 1 日まで
に生まれた方
- 内容 第一部 式典
第二部 記念イベント (我が家)
※今年度から記念撮影がなくなりました。会場に写真撮影ブースを設置しますので、ご活用ください。
ご両親や祖父母の皆さまも、ぜひご参加ください。
なお、当日は華美な服装はご遠慮ください。
会場への酒類や危険物の持ち込みは固く禁止します。

平成 30 年岩出市消防団・那賀消防組合消防出初式を実施します



〈岩出市消防団出初式〉

1月3日（水）午前9時から、大宮緑地総合運動公園において、消防団出初式を行います。

消防自動車が一同に並ぶ部隊観閲や、紀の川河川敷においての一齐放水を披露いたしますので、ぜひご覧ください。



〈那賀消防組合消防出初式〉

○日時 1月8日（月・祝）

午後1時30分～3時頃

○場所 大宮緑地総合運動公園

※雨天の場合は、岩出市総合保健福祉センター

○内容

岩出中学校吹奏楽部による演奏、幼年消防クラブ員（岩出市立根来保育所）による防火演技、消防職員による救出救助訓練・放水訓練等

○展示・体験コーナー（雨天の場合は中止）

①防火アンケート 午後1時～

②展示コーナー 午後1時30分～

防災グッズ等の展示「防災なんでも相談コーナー」

③体験コーナー（式典等終了後）

- ・救急コーナーの設置
- ・地震体験車による地震体験
- ・煙体験ハウスによる煙体験
- ・はしご車・支援車の展示

地区別人権学習会を実施します

人権教育啓発の一環としてさまざまな人権問題についての理解や認識を深め、一人ひとりが心豊かで差別のない明るいまちづくりを推進していくことを目的として市内6か所で実施いたします。

実施日	実施場所	通学区域
1月29日(月)	岩出地区公民館 大会議室	岩出小学校
1月30日(火)	山崎地区公民館 大会議室	山崎小学校
1月31日(水)	紀泉台地区公民館 大会議室	山崎北小学校
2月 5日(月)	根来地区公民館 大会議室	根来小学校
2月 7日(水)	上岩出地区公民館 大会議室	上岩出小学校
2月 9日(金)	中央小学校 多目的ホール	中央小学校

※いずれも午後7時からです。最寄の会場にお越しく下さい。皆さまのご参加をお待ちしています。

○実施内容

演題 「ひきこもる心を理解する - 良好な支援の在り方について -」

講師 森崎 雅好 氏（高野山大学文学部人間学科准教授）

〈人権教育啓発指導者研修会〉

○実施日 1月26日（金）午後7時から ○場 所 総合保健福祉センター 多目的ホール

○研修内容 演題 「何故、日本の若者はひきこもるのか？ - 回復支援活動から見てきた現在の若者像 -」

講師 宮西 照夫 氏（紀の川病院副院長兼ひきこもり研究センター長）

福祉課 総務係 (内線 329)

支え愛♥助け合う 地域づくり講座参加者募集

“災害時の要配慮者支援を通し考える助け合い地域づくり”

この公開講座では、阪神・淡路大震災後の地域復興に長年取り組まれてきたコミュニティ・サポートセンター神戸の中村順子さん、地域福祉問題のエキスパートである和歌山大学の金川めぐみさんのお二人から、たとえ地域を大規模災害が襲っても誰一人取り残さない地域づくりを目指すためのヒントをいただきます。ぜひご参加ください。

- 日時 1月27日(土) 午後1時30分～3時30分
- 場所 総合保健福祉センター 多目的ホール
- 内容 「災害と地域づくり」
講師 なかむら じゆんこ 中村 順子 氏
(NPO 法人コミュニティ・サポートセンター神戸理事長)

「生き生きとした岩出市の地域づくり」

講師 かながわ 金川 めぐみ 氏

(和歌山大学経済学部准教授)

- 定員 300名
- 対象者 今後地域づくり活動をしていきたい、活動をする仲間づくりをしたいと思う方
- 受講料 無料
- 申込期間 1月19日(金)まで(土・日・祝日は休み)
- 申込方法 氏名・住所・電話番号と、講座受講希望の旨を上記まで電話でお伝えいただくか、FAX(61-1632)でお申し込みください。

保健推進課 保健予防係 ☎ 61-2400 おかけ間違いにご注意ください

がんについて知ろう！ ～今回は子宮がんのこと～



近年、20歳から30歳代の若い女性に子宮頸がんが増えています。

子宮頸がんは、子宮頸部の入り口に多く発生します。原因は、ヒトパピローマウイルス(HPV)の感染が関連されていると言われています。HPVは、約80%の女性が生涯のうちに一度は感染する、ごくありふれたウイルスです。免疫の働きなどで自然に治る人がほとんどですが、一部の人で感染が持続し、「前がん病変」となり、その一部ががんに行進すると言われています。がん細胞の増殖はゆっくりで、浸潤がんになるまでに5～10年かかると言われています。そのため、定期的に子宮頸がん検診を受けることで、前がん病変やごく初期のがんを発見することができます。がんであっても早期に発見し、治療することで多くの場合に治癒が望めます。この段階の治療であれば、今後妊娠や出産をすることも可能です。

子宮に発生するがんは、子宮頸がんだけでなく、「子宮体がん」も存在します。子宮内膜がんとも言われ、子宮内膜に多く発生します。内膜は生理の時にはがれるの

で、閉経前に子宮体がんを発生することはまれと言われています。40歳後半から増加し、50歳から60歳に発生率がピークとなっています。子宮体がん検診は、国の指針では市町村のがん検診として勧められていないため、岩出市でも実施していません。子宮体がんの場合、症状が進行していない初期の段階で不正出血などがあることが多いです。そのような症状がみられた場合は、医療機関を受診することで、がんを早期に発見することができます。

○子宮頸がん検診

岩出市では、子宮頸がん検診を実施しており、20歳以上の女性の方が受診していただけます。また、平成28年度中に30歳、35歳、40歳になった方を対象にHPV検査も併せて実施しています。費用はいずれも無料です。

なお、平成29年度の子宮頸がん検診は、1月末までです。

自分自身を守るために、この機会にぜひ検診を受けてください。

40歳以上の岩出市国民健康保険ご加入の方へ 特定健診の受診期間がまもなく終了します

平成29年度の特定健診は、まもなく受診期間が終了します。

まだ受診されていない方は、**1月末まで無料で受診できます**ので、医療機関へご予約のうえ、受診してください。

また、本市国民健康保険に新たに加入された方で、特定健診の受診を希望する対象者の方にも「受診券」を発行していますので、保険年金課の窓口・電話にてご相談ください！（受診券を紛失された方も、ご相談ください。）

お気軽にお申し込みください！

〈特定保健指導〉

「国保3c mスリム教室（運動セミナー）」

- 日時 1月26日（金）午前10時～11時30分
- 場所 総合保健福祉センター 多目的ホール
- 内容 筋肉を付けよう！
- 定員 30名（事前申込必要）

筋肉には脂肪を燃やし、糖を取り込む役割もありメタボリックシンドロームの予防改善に筋肉をつけるのは効果的です。**誰でも参加できます**ので、皆さんもぜひ参加してください！

高額医療・高額介護合算療養費のお知らせ

高額医療・高額介護合算療養費は、医療と介護の両方のサービスを利用している世帯の負担を軽減する制度です。

同じ世帯に属する介護保険の被保険者の方が、1年間（毎年8月～7月）に、医療保険（国民健康保険、後期高齢者医療制度、被用者保険など）の一部負担金と介護保険の利用者負担額を合計した金額が、基準額を超えた場合、その超えた金額が高額介護合算療養費（高額医療合算介護（予防）サービス費）として支給されます。

○後期高齢者医療制度の支給対象者には

平成29年12月に申請書を送付しています。

○国民健康保険の支給対象者には

平成30年1月中に市役所から申請書を送付します。

※被用者保険等の方には市役所から送付されませんので、ご加入の医療保険者へお問い合わせください。

計算対象期間（平成28年8月1日から平成29年7月31日まで）の間に、住所や医療保険者が変わった方、亡くなられた方などにつきましては、国民健康保険・後期高齢者医療制度の加入者であっても申請書が届かない場合がありますので、該当すると思われる場合は、平成29年7月31日時点で加入している医療保険者へお問い合わせください。

【70歳未満の方】

自己負担限度額
（年額）

所得区分（基礎控除後の総所得金額等）		被用者保険又は国民健康保険+介護保険（70歳未満）	
住民税課税世帯	901万円超	ア	212万円
	600万円超901万円以下	イ	141万円
	210万円超600万円以下	ウ	67万円
	210万円以下	エ	60万円
住民税非課税世帯		オ	34万円

【70歳以上の方】

自己負担限度額
（年額）

所得区分	後期高齢者医療制度+介護保険（75歳以上）	被用者保険又は国民健康保険+介護保険（70歳～74歳）
①現役並み（上位）所得者	67万円	67万円
②一般所得者	56万円	56万円
③低所得者	Ⅱ	31万円
	Ⅰ	19万円

産業振興課 商工観光係 ☎ 63-5840

ふるさと岩出市応援寄附金に係る返礼品を募集します



平成 29 年 12 月から当市へ寄附をいただいた市外の方に対し、返礼品の送付を開始しました。つきましては、返礼品として商品やサービス等を募集しますので、ご関心のある事業者はぜひご応募ください。

○対象事業者【次の①～④すべてを満たす事業者】

- ①市内に本社（本店）、支社（支店）、営業拠点、生産拠点のいずれかがある法人または個人事業者であること
- ②市税等の滞納がないこと
- ③代表者等が「暴力団員による不当な行為の防止等に関する法律」に掲げる暴力団等の構成員等でないこと
- ④インターネット環境が整っていること

○返礼品の要件【次の①～④のいずれか一つを満たす品】

- ①農林水産物等
岩出市で栽培、収穫、捕獲等されたもの
- ②製造品、加工品
岩出市の事業者が製造・加工したもの、または市内で生産された原材料等を主原料として製造・加工したもの
※市内事業者により企画、商品開発され、市外の工場等で製造・加工されたものも含まれます。

③市内で提供されるサービス等（例：宿泊券、食事券等）
額面表示がないもので、岩出市内の実店舗でのみ使用できるもの

④その他

上記①～③以外のもので、岩出市の名所、旧跡、意匠を特徴的に表したものと岩出市産の材料を特徴的に使用したもの

※詳しい内容については、市ウェブサイトをご覧ください。

○申込方法

ふるさと岩出市応援寄附金返礼品登録申請書（市ウェブサイトからダウンロードできます）に必要事項を記入し、返礼品の画像データ（カラー、5メガ以内）を添付して下記提出先までメールで提出してください。

○提出先

岩出市商工会 メール：info-iwade@w-shokokai.or.jp

○申込期限

掲載月の前月 20 日まで（例：2 月掲載の場合、1 月 20 日まで）

総務課 危機管理係（内線 122）

岩出市家具転倒防止金具等取付事業



地震で家具が転倒すると、室内に物が散乱して避難の妨げになったり、下敷きになってケガをしたり、最悪の場合は命を落とすこともあります。そこで、身近な対策の一つに家具を金具等で固定する転倒防止対策があります。

市では、対象者に対して、タンスや本棚などの家具に転倒防止金具等を取り付ける岩出市家具転倒防止金具等取付事業を実施します。

○対象者

市内に住所を有する方で、下記のいずれかの世帯に属し、当該世帯員により金具等の取付けが困難である者

- ① 65 歳以上の高齢者がいる世帯
- ② 身体障害者手帳、療育手帳、精神障害者保健福祉手帳、特定疾患医療受給者証、小児慢性特定疾患医療受診券の交付を受けている方がいる世帯

③ 介護保険の要介護認定で要介護 1 以上とされている方がいる世帯

④ その他市長が特に必要と認める世帯

※同世帯に 64 歳以下の方がいる世帯は非対象です。

○対象家具

1 世帯につき、3 台以内（タンス、本棚等）

○費用

取付けに係る費用は無料です。ただし、金具代は利用者の自己負担となります。（L 字型金具を使用し 3 台の家具を固定する場合は、1,000 円程度です。）

○申込期間 2 月 28 日（水）まで

※本事業は家具転倒防止を完全に保証するものではありません。万一、災害時等に家具が転倒し、被害を被ったとしても、市および受託者は賠償いたしません。

税務署から確定申告について

平成29年分所得の確定申告を次の日時・会場で行います。申告が必要な方は、各申告会場で期間内に申告をお願いします。

粉河税務署

○開設期間・相談受付時間

2月16日(金)～3月15日(木)

午前9時～午後4時

(土・日曜日を除く)

○会場

紀の川市商工会館(JR粉河駅南側)

※前年分の申告書の控えなどを

お持ちください。

※申告会場の混雑状況により、

早めに(午後3時頃)受付を

終了する場合がありますので

ご了承ください。

※2月15日以前および3月16日

以降は、粉河税務署の通常窓

口で対応となりますので、混

雑状況によって長時間お待ち

いただくことがあります。

※当会場で納税はできません。

金融機関などをご利用くださ

い。

問 粉河税務署 ☎73・3301

岩出市役所

税務署の出張相談は4日間のみです!

○開設期間・相談受付時間

2月20日(火)～23日(金)

午前9時30分～正午

午後1時～4時

○会場

市役所 3階 第6会議室

※相続税、贈与税、土地・建物・

株式などの譲渡所得等の相談

は行っておりません。

※前年分の申告書の控えなどを

お持ちください。

※2月16日(金)～3月15日(木)

(土・日曜日を除く)は、市

職員による申告相談を行いま

す。市職員のみによる相談日

(税務署の出張相談日以外の

日)には、確定申告書をご自

身で記入または入力していた

だくこととなり、申告書の控

えに税務署の受付印を押すこ

ともできません。

※税務署の出張相談日は、大変

混雑が予想され、長時間お待

ちいただく場合や、混雑状況により早めに受付を終了する場合がありますのでご了承ください。 ※当会場で国税の納税はできません。金融機関などをご利用ください。

問 税務課 市民税係

(内線141～144)

自宅で確定申告書を

国税庁ホームページの「確定申告書等作成コーナー」では、画面の案内に従って申告書等を作成できます。

作成したデータは、マイナンバーカードを利用して「e-tax」電子申告)で送信することができます(ICカードリーダーが必須です)。ほか、印刷して郵送等により税務署に提出できます。また、タブレット端末でも申告書を作成し、コンビニ等のプリントサービス(有料)を利用し、申告書を印刷して郵送等により提出することもできます。

なお、確定申告書を郵送で提出する際に、申告書等の控えに税務署受付印が必要な場合は、控えを提出用と併せて送付するとともに、返信用封筒(住所・氏名を記載し、必要な金額の切

手を貼付したものを同封して

ください。

※所得税の還付申告については、2月15日以前であっても、郵送等により税務署へ提出ができます。



問 〒649・6592

紀の川市粉河807

粉河税務署個人課税第一部門

☎73・3301(代)

※音声案内に従って電話機を操作してください。

マイナンバーが必要

平成28年分以降の申告書から、マイナンバー(12桁)の申告書への記載と確認が義務付けられています。

マイナンバーの記載が必要となるのは、納税義務者本人と、その控除対象配偶者、扶養親族

および事業専従者です。申告書提出の際には、本人の「マイナンバーカード」または「通知カードおよび本人確認ができるもの(運転免許証、健康保険証など)」をお持ちください。

なお、本人以外の確認書類の提示は必要ありません。

個人番号を活用することで、より正確な所得の把握に努め、公平な税負担の実現を図りますので、皆さまのご協力をお願いします。

医療費控除の変更点

平成29年分の確定申告から、医療費控除の適用を受けられる方は、医療費の領収書の添付または提示に代えて、「医療費控除の明細書」または医療保険者から交付を受けた「医療費通知」を確定申告書を提出する際に添付する必要があります。(医療費の領収書は自宅で5年間の保存が必要で、税務署から求められたときは提示または提出が必要です。)

(注)平成29年分から平成31年分までの確定申告については、医療費の領収書の添付または提示によることもできます。

くらしの 情報

Life Information



主な機関の連絡先

岩出市役所・・・62-2141（代）
（岩出市教育委員会）

〒649-6292 岩出市西野 209 番地

申し込み・問い合わせなどで住所・電話番号の記載がないものは市役所へ

総合保健福祉センター

・・・61-2400

地域子育て支援センター

いわで・・・62-3362

あいあい・・・61-2983

クリーンセンター

・・・62-0814

市民総合体育館・・・62-0370

岩出図書館・・・62-7222

民俗資料館・・・63-1499

岩出警察署・・・63-0110

那賀消防組合・・・61-0119

問 …問い合わせ先

申 …申し込み先

☎ …電話番号

おかけ間違いにご注意ください。

税・料金

インターネット公売 を始めます！

税の公平性と税収確保のため、これまでも滞納者より差し押えた不動産の公売会を行ってきましたが、さらに今年からは「Yahoo!官公庁オークション」を利用したネット公売を始めます。

インターネットを使用できれば誰でも参加でき、他の官公庁も多数出品していますので、興味のある方は、ぜひ市ウェブサイトやYahoo!官公庁オークションをご覧ください。参加される場合は物件ごとに事前の参加申込が必要となりますので、手続方法や日程等のご確認

をお願いします。

なお、滞納者が税金を完納した場合は、対象となる物品は取り下げられますのでご注意ください。

市ウェブサイト（岩出市の公売情報）

… http://www.city.iwade.lg.jp/zeimu/koubai_info.html

Yahoo!官公庁オークション

… https://koubai.auctions.yahoo.co.jp/wky_iwade_city

問 税務課 納税係
（内線151～153）

平成30年度の償却資産 の申告について

会社や個人で、工場や商店などを経営されている方や駐車場やアパートを貸し付けている方

が、その事業のために用いている構築物、機械、備品等を「償却資産」といい、固定資産税の課税対象になります。

岩出市内で償却資産を所有されている方（個人・法人）は、平成30年1月1日現在の資産の状況を同年1月31日（水）までに申告してください。今回の申告案内から、経費節減のため、郵便はがき（メールシラー）による申告案内に変更しております。申告書が必要な方は、市ウェブサイトの種類申請書からダウンロードしてください。

なお、申告先は岩出市役所の税務課固定資産税係になります。直接または郵送で窓口に申告書を提出してください。

また、eTAX（エルタックス）による電子申告もご利用ください。

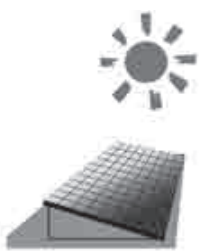
○申告対象資産の例

- ・ 看板、電気設備（太陽光発電設備含む）、機械（土木・建設・医療用など）
- ・ 机、椅子、ロッカー、パソコン、電話機、金庫、エアコンや暖房機の備品など

※償却資産は、取得価額をもとに、取得後の経過年数に応ずる価値の減少（減価）を考慮して評価します。

※申告の際は、納税義務者のマイナンバー（個人番号または法人番号）の記載が必要となります。

問 税務課 固定資産税係
（内線145～147）



子ども医療 小中学生通院の 現物給付（1割）取扱医療機関 を拡大中！

1月から公立那賀病院も使えます。

※詳しくはウェブサイトをチェック！
（<http://www.city.iwade.lg.jp/hokennenkin/hoken-iryuu/kodomo-josei.html>）



納付額を確認したいとき

国民健康保険税・後期高齢者医療保険料・介護保険料の納付額を確認したいとき、これらの納付額を確認・証明するものとして、次の2種類の書類を発行しています。いずれの書類にも、1年間（1月から12月）に納付された総額が記載されています。

○納付証明書

・手数料 1通につき200円
それぞれの保険税(料)ごとに、手数料がかかります。
※平日に電話で予約いただくと、休日(土・日・祝日)に証明書を受け取ることができますのでご利用ください。

納期限

- 市県民税第4期
- 国民健康保険税第8期
- 後期高齢者医療保険料第7期
- 介護保険料第8期

1月31日(水)です。

1月夜間納税相談日

11日(木) 25日(木)

午後8時まで

窓口 保険年金課



○納付額メモ
・手数料 無料
正式な証明書ではありません。

※所得税の年末調整や確定申告で社会保険料控除を受ける場合、証明書や領収書の添付は必要ありません。1年間に納めた保険税(料)の額を申告書に記入すれば、控除を受けることができます。

○納付額は電話でも確認いただけます。

▽国民健康保険税・保険年金課 国保・年金係(内線176)
▽後期高齢者医療保険料・保険年金課 保健医療係(内線183)
▽介護保険料・長寿介護課 介護保険係(内線179)

新成人の皆さん 国民年金の加入手続きを忘れずに!

国民年金は、日本に住む20歳以上60歳未満の方がすべて加入し、保険料を納めることになっています。

○加入手続き

20歳の誕生日を迎えた方は市役所で国民年金の加入手続きを行ってください。学生の方も同様です。(20歳前に就職して厚生年金や共済年金に加入中の方は、手続き不要です。)

○保険料の納付が困難な場合

国民年金の保険料額は、月額16,490円(平成29年度)です。

所得が少なく保険料を納めることが困難な方は、左記の制度等を申請により利用することができます。

○学生納付特例制度

大学・短大・専門学校等に在学する20歳以上の方で、本人の前年所得が一定額以下の場合、申請により在学期間中の保険料の納付が猶予されます。

○納付猶予制度

学生以外の50歳未満の方で本人・配偶者の前年所得(1月から6月までに申請される場合は

前々年所得)が一定額以下の場合、申請により保険料の納付が猶予されます。

○全額免除・一部納付制度

学生以外の方で本人・配偶者・世帯主の前年所得(1月から6月までに申請される場合は前々年所得)が一定額以下の場合、申請により保険料の納付が全額免除または一部納付になります。

※離職者、災害の被災者の方は所得に関係なく該当する場合があります。

問 保険年金課 国保・年金係(内線187・192)

上下水道料金の納め忘れはありませんか

上下水道事業は、市民の皆さまからいただく料金で運営しており、公平性を確保する観点から、料金をお支払いいただけない方に対しては、給水の停止、また、裁判所を通じて支払督促を行うこととなります。

現在、上下水道料金が未納となっている方は、至急ご入金いただきますようお願いいたします。

問 上下水道業務課 上下水道係(内線262・295)

健康・介護

65歳以上の方のインフルエンザ接種期限について

岩出市内に住所を有する次の方を対象に実施しています。

○接種期限

1月31日(水)まで

○対象

①接種時において満65歳以上の方

②60歳以上65歳未満の方であつて、心臓・じん臓または呼吸器の機能に自己の身の辺の日常生活活動が極度に制限される程度の障害を有する方およびヒト免疫不全ウイルスにより免疫の機能に日常生活がほとんど不可能な程度の障害を有する方

○自己負担 1,500円

(生活保護法による扶助を受けている方は無料)

接種を希望される方は、必ず実施医療機関に予約を入れていただくとともに注意事項を読み、予診票と予防接種済証をお持ちになり接種してください。

問 保健推進課 保健予防係

☎61・2400

「手洗い」と「うがいで冬の感染症を予防しましょう」

冬は、インフルエンザをはじめ、ウイルスや細菌による感染性胃腸炎などの感染症が流行するシーズンです。次のポイントに注意して、冬の感染症を予防しましょう。

○予防のポイント

- ・外出から帰ったときは、手洗いうがいがいをしましょう。
- ・バランスの良い食事や十分な睡眠は、体の抵抗力を高めるために必要です。日頃の生活に注意し体調を整えましょう。
- ・空気の乾燥により、のどの粘膜の防衛機能は低下します。部屋の湿度は50～60%に保つと効果的です。
- ・インフルエンザ流行時は、人混みへの外出は控え、外出時はマスクをすることも感染予防方法として有効です。
- ・せきやくしゃみをするときはティッシュやハンカチで口をおおきましょう。また、症状がある場合は、マスクをしてしづきなどを飛ばさないようにしましょう。

問 保健推進課 保健予防係

☎ 61・2400

風しん予防接種費用を助成します

市では、妊婦とその子どもを風しんから守るため、風しん予防接種費用を助成しています。

○接種費用助成期間

3月31日(土)まで

○接種対象者

岩出市に住所登録のある方で、次のいずれかに該当する方
① 19歳以上50歳未満の妊娠を希望する女性

※妊娠中は接種できません。また、接種後2か月間は避妊が必要です。

② 妊婦の夫

○接種費用

協力医療機関で接種する場合、無料(協力医療機関以外で接種する場合、接種費用については自己負担が発生することもあります)

○助成回数

風しん単独ワクチンまたは麻しん風しん混合ワクチンのいずれかを1人につき1回限り
※昨年度までに助成制度を利用して接種された方は、助成の対象となりません。

○助成方法

協力医療機関で接種の場合、予防票(接種券)が必要と

なりますので、事前に保健推進課へお申し込みください。「妊婦の夫」が接種される場合、確認書類として母子健康手帳が必要と。

協力医療機関以外で接種の場合、一旦全額自己負担のうえ、接種後に領収書原本(接種者名・接種年月日・ワクチン名の記載があるもの)、接種者名義の通帳、母子健康手帳(妊婦の夫のみ)、認印をご持参ください。

提出期限

3月31日(土)まで

問 保健推進課 保健予防係

☎ 61・2400

休日や夜間に利用できる病院のご案内

【那賀休日急患診療所】

紀の川市東大井350

☎ 77・6410

○診療科目

内科・外科

○診療時間

午前9時～午後5時

○準夜帯診療開始のお知らせ

※受付は午後4時30分まで

○期間

平成29年12月9日(土)～平成30年3月11日(日)

・診療時間

土・日・祝日および年末年始(12月29日～1月3日)午後8時～10時
・診療科 内科
(小児科については和歌山市夜間・休日応急診療センターで対応します。)
【和歌山県救急医療情報センター】
365日24時間対応。
近くの医療機関の案内があります。

☎ 073・426・1199
【和歌山市夜間・休日応急診療センター】
(夜間・休日診療)
☎ 073・425・8181

問 保健推進課 保健推進係

☎ 61・2400



1月 休日歯科急患当番表

日曜・祝日の休日歯科診療

※受診の際は、電話等で確認のうえご来院ください。
※当番医が急に変更になる場合があります。電話が通じないときは消防署(☎ 61-1791)にお問い合わせください。

那賀歯科医師会

日	曜	歯科医院名	住所(診療所)	TEL
1	月	辻本歯科医院	紀の川市打田1478-1	77-4068
		崎山歯科医院	紀の川市貴志川町丸栖34-7	64-8727
2	火	もりもと歯科	岩出市山田4-7	69-2688
		神野歯科医院	紀の川市粉河1724	73-2309
3	水	清瀧歯科医院	紀の川市花野117	77-6161
		中西歯科医院	紀の川市貴志川町長山277-176	64-7234
7	日	たかぎ歯科医院	岩出市水栖11-10	63-0416
8	月	オリーブ歯科	紀の川市粉河837-2	73-6369
14	日	佐野歯科医院	紀の川市豊田85	77-0170
21	日	はぎはら歯科	紀の川市貴志川町長原102	64-8850
28	日	水崎歯科医院	岩出市宮67-4	62-9898

緊急通報装置を貸出していきます

市では、ひとり暮らしの高齢者等に緊急通報装置の貸出を行っています。急病や事故等の緊急時に装置のボタンを押すと受信センターに連絡がとれ、状況に応じ協力員への連絡や、救急車の要請等を行います。

○対象者

- ・65歳以上のひとり暮らしの高齢者または昼間ひとり暮らしの高齢者
- ・ひとり暮らしの重度心身障害者

○申込方法

申請書類（長寿介護課にて配布または市ウェブサイトでダウンロード）

献血



○日時・場所

- ・2日（火）、13日（土）
午前10時～正午、午後1時～4時30分
（株）オークワミレニアシティ岩出店
- ・30日（火）午後2時～4時30分
岩出市役所

問 保健推進課 保健推進係 ☎ 61 - 2400

ウンロード可）を長寿介護課へ提出してください。

※申込みには協力員3名（緊急の際、迅速に利用者宅へ出向き、安否確認を行える方。内1名は、地区の民生委員です。）が必要です。

○注意事項

NTTアナログ回線以外の回線を利用されている場合、利用できない場合があります。

○利用料

前年所得に応じ負担が必要です。（月額0円～2,052円）

▲緊急通報装置



詳しくは、左記までお問い合わせください。

問 長寿介護課 長寿社会係
（内線189・327）

認知症高齢者等徘徊ネットワーク事業を活用してください！

万が一、認知症等により高齢者が行方不明になった場合でも、地域で見守りできるネットワークが構築されていれば、地域の支援を得て早期に発見・保護できる可能性があります。

市では、徘徊のおそれのある高齢者やその家族が安心して生活できるように認知症高齢者等徘徊ネットワーク事業を実施しています。

○事業内容

①徘徊のおそれのある高齢者等の情報を市へ事前に登録し、対象者には靴に貼るステッカーを配布



② 高齢者がいなくなった場合、家族等が警察へ捜索願を提出

③ 市から協力者（警察、民間事業所、介護事業所等市へ事前登録している事業者）へ対象者の情報を配信し、捜索協力を依頼

④ 対象者が発見された場合は、市から協力者へ捜索依頼解除の連絡

○事前登録対象者

岩出市に住所を有する在宅で生活しているおおむね65歳以上の徘徊のおそれのある方

○申請方法

地域包括支援センターで申請できます。

○申請に必要なもの

- ・対象者と申請者の認印
- ・対象者の写真（正面1枚・横顔1枚）

※顔の特徴がわかりやすいもの
詳しくは、左記までお問い合わせください。

申・問 長寿介護課 地域包括支援センター（内線178）



環境・エコ

生ごみを減らすための工夫を始めませんか？

- 買った物をするときや食材を保管するときの工夫の仕方をご紹介します。
- 賞味期限を見て、食べきれないだけを買う。
- 腐りやすい食材の買すぎや値段が安いというだけでの衝動買いを控える。
- 買った物に行く前に冷蔵庫の余っている食材を確認し、買い物リストを書いて行くと余分なものを買わずに済みます。
- 食材の在庫チェックをする。
- 日頃から冷蔵庫の中をきれいに整理整頓し、賞味期限のある食材には冷蔵庫の扉やよく見えるところに期限を書いておくと、期限切れによる廃棄や二度買いを防止することができます。
- 食材の保存方法を工夫する。
- 食材は、ポリ袋に入れたりラップに包んだりするなどの一手間を加えることにより長持ちする場合があります。また、野菜の中には常温で保存した

り、冷凍保存の方が甘みが増して、より長期保存ができるものがあるので、種類によって保存場所を変えるのも工夫の一つです。

問 生活環境課 廃棄物対策係
(内線197)

クリーンセンターからのお知らせ

【ごみの搬入時間】

- 月～金 午前8時30分～正午
- 土曜日 午前8時30分～午後3時(事業系ごみを除く)

※資源ごみ分別区分の「その他のプラスチック類」「衣類」の中に粗大ごみが混入している場

1月の不燃物と資源ごみの回収予定日

回収区域	不燃物回収日 (カン・ビン類)	資源ごみ回収日
県道泉佐野岩出線より 東側 の地域	17日 (第3水曜日)	毎週 金曜日
県道泉佐野岩出線より 西側 の地域	10日・24日 (第2・4水曜日)	毎週 木曜日

合があります。「その他のプラスチック」にはポリバケツやプラスチック製のおもちゃ・衣装ケース等のプラスチック製品は含まれません。また、「衣類」には毛布、布団、枕、カーテン等の布類は含まれません。

その他のプラスチック類、ペットボトル、衣類(衣服)は指定袋に入れて出してください。

※岩出クリーンセンターに廃棄物を自己搬入する場合、「持ち込みごみ申請書」への記入とあわせて、「免許証等住所確認ができる証明書」による住所の確認を実施しています。

※当日の午前8時までに指定の場所に出してください。

問 生活環境課 廃棄物対策係
(内線197)
岩出クリーンセンター
☎ 62-0814

浄化槽を使用されているご家庭の方へ

浄化槽が故障していたり、正しい管理が行われていないと、生活排水の処理が不十分のまま放流され、近所の方々に迷惑をかけるばかりでなく、河川や生活環境の汚染にもつながります。

定期的な保守点検、法定検査、清掃を行い、適正な管理にとめましょう。

● **保守点検とは**
浄化槽の管理者は、浄化槽の機能が正しく働き、放流水が基準値内で流されるよう、定期的に保守点検を行うことが法律で義務づけられています。保守点検は、和歌山県知事の登録を受けた専門の登録業者に委託しましょう。

● **法定検査とは**
浄化槽の管理者は、毎年1回(新たに設置、または、構造及び規模を変更した浄化槽については、使用開始後3か月経過した日から5か月の間に1回)水質に関する検査を受けることが法律で義務づけられています。

なお、検査の申込みや料金等については、和歌山県水質保全センター(☎073-432-6433)にお問い合わせください。

● **清掃とは**
浄化槽を一定期間使用していると、汚泥・スカムがたまり、放っておくと浄化する能力が低下し、河川などの公共用水域が汚濁されますので、清掃をすることが法律で義務づけられています。浄化槽の清掃は、毎年1

回しなければなりませんので、市許可業者において実施してもらいましょう。

※スカム(浮遊している汚泥)
問 生活環境課 廃棄物対策係
(内線197)

ごみの不法投棄禁止

ごみを河川、堤防、道路などに捨てた場合には、廃棄物の処理及び清掃に関する法律により処罰されます。

ポイ捨てや不法投棄は、環境汚染を招くなど、多くの皆さまに多大な迷惑となりますので、こうした社会のルールやマナーに反する行為はやめましょう！

ごみを出す場合、きちんと分別し、不適切なごみが混ざっていないか確かめ、市の指定袋に入れ、収集日に決められた集積場所へ出しましょう。

問 生活環境課 廃棄物対策係
(内線197)



募集

岩出市市立学校臨時職員(用務員)の募集について

- 募集人員 2名
- 応募資格 地方公務員法第16条に規定する欠格条項に該当しない方
- 業務内容 市立学校に通学する児童・生徒が気持ちよく過ごせるための、校内の美化・衛生等の業務。その他、校長等が指示する業務
- 雇用期間 4月5日または4月9日～9月28日
- ※雇用開始日は勤務地により異なる。採用決定後、本人に通知します。
- 勤務時間 午前7時30分～午後4時(休憩45分含)を基本とし学校長の裁量に委ねる。
- 週5日勤務(月～金曜日)
- ただし、祝日・振替休日・学校の休業日は休み
- 賃金 日額7,040円
- 社会保険 健康保険、厚生年金、雇用保険

○受付期間

2月6日(火)まで
(午前9時～午後5時30分、土・日・祝日を除く)

郵送可能(2月6日(火)必着)

○提出書類

履歴書1通(写真添付)

※提出書類は返却しません。

○面接日等

後日、面接日等を本人あてに通知します。

問 教育総務課 総務係

(内線274)

第13期岩出市ときめき交通大学学生募集

岩出市ときめき交通大学では、高齢者の交通事故防止と交通安全意識の高揚を目的として、4月から翌年1月まで毎月1回、参加体験型の交通安全講習を実施しています。

○対象者 年齢65歳以上、岩出市在住の方

○定員 25名

○募集期間 2月末日まで

○参加費 無料

定員になり次第、募集を締め切ります。

問 総務課 交通防犯係
(内線126)

統計調査員候補者を募集しています

市では、国が実施する様々な統計調査に「調査員」として従事いただける「統計調査員候補者」を募集しています。

ご応募いただいた方を統計調査員候補者として登録し、各種統計調査実施の際に、お住まいの地域等を考慮して選任します。

○募集期間 随時

詳しくは、左記までお問い合わせください。

問 市長公室 市民ふれあい係
(内線119)

講座・催し

成人講座

○演題

「わがまちの国際化」～海外と比較して～

○日時

1月20日(土)
午後1時30分から

○場所

総合保健福祉センター
3階 多目的ホール

○講師

プラスチック製品製造販売会社社員 山本 健介 氏

問 生涯学習課 生涯学習推進係
(内線284・287)

ふれあい学級

○演題

「文化筆と舞踏を楽しもう」

○講師

信達文化筆研究会
城 千恵子 氏

○時間

午後1時30分から

○根来学園

日付 1月12日(金)
場所 根来地区公民館

○紀泉台学園

日付 1月15日(月)
場所 紀泉台地区公民館

○山崎学園

日付 1月19日(金)
場所 山崎地区公民館

○上岩出学園

日付 1月22日(月)
場所 上岩出地区公民館

○岩出学園

日付 1月26日(金)
場所 岩出地区公民館

○対象者

※ふれあい学級生随時募集
岩出市に在住する60歳以上の方

問

生涯学習課 生涯学習推進係
(内線284・287)

ニユースポーツ体験会のお知らせ

市スポーツ推進委員会では、子どもから大人まで誰もが手軽に楽しめる、ニユースポーツ教室を開催します。何かスポーツを始めたい方、仲間探しを考えている方、ぜひ会場へお越しください！お待ちしております！

○日時 1月13日(土)
午後1時～4時

○場所 市民総合体育館 1階アリーナ

○内容 スポーツ推進委員等指導のもと、みんなで一緒に楽しむことができます。

今回はキンボール、バスケットピンポン、ボッチャを実施します。

○対象 岩出市在住または在勤の方(小学生以上)

○定員 先着50人程度

○持ち物 運動のできる服装、上履き、タオル、飲み物

○参加料 無料

○申込み 生涯学習課 スポーツ健康係(総合体育館内) ☎62-0370

※電話で受付可

民俗資料館所蔵品展

くらしを支えた道具

今回は、郷土の民具・農具など生活道具の展示を行います。皆さまのご来館をお待ちしています。

〇展示期間

1月24日(水)～2月26日(月)

〇開館時間

午前9時～午後5時（入館は、午後4時30分まで）

〇展示場所

岩出市民俗資料館 1階 企画展示室

〇休館日

毎週火曜日
民俗資料館 ☎63・1499

第33回岩出市民ゴルフ大会参加者募集

〇日時

1月20日(土)

〇場所

根来ゴルフクラブ プレール費 4,000円(食事なし)

〇会費

1,000円

〇募集人数

80名 ※1組(4名)1名まで他市在住者の参加ができます。

〇申込

岩出市ゴルフ協会主催
岩出市ゴルフ協会事務局 ☎62・2178

Fax 62・2507

平成29年度 精神障害者家族教室

〇日時

1月23日(火)
午前10時～午後3時

〇場所

那賀総合庁舎 2階 中会議室

〇内容

家族の関わり方を振り返って、家族が元気になれる企画です。

〇講師

SST普及協会リーダー 高森 信子 氏

〇定員

40名(先着順)

〇締切

1月9日(火)まで

〇特別な配慮が必要な方は

1月9日(火)までに連絡

〇昼食

(325円)を注文できます

〇申込

岩出保健所 保健福祉課 ☎61・0021

〇お問い合わせ

Fax 62・8720

基準緩和サービス従事者研修受講者募集

市では介護保険制度の改正に伴い平成29年4月より介護予防・日常生活支援総合事業(総合事業)を実施しております。

総合事業の一つとして、ヘルパー資格がない方でも、この研修を受講することにより基準緩和サービスにおける買い物や掃

除等の生活支援業務に従事することが可能となりました。

除等の生活支援業務に従事することが可能となりました。

〇日時

2月8日(木)
午前9時～午後5時

〇場所

総合保健福祉センター 3階 視聴覚室

〇内容

介護従事者としての心得と倫理、高齢者のこころとからだのしくみ、生活支援技術、介護保険制度等

〇対象者

本市の基準緩和サービス指定事業者に従事を希望する方、高齢者支援に興味のある方等

〇受付期間

1月4日(木)～19日(金)
(土・日・祝日は除く)

〇申込方法

氏名・住所・電話番号と、研修受講希望の旨を担当までお電話でお伝えください。

〇申込

長寿介護課 長寿社会係(内線189)

男女共同参画推進講座参加者募集

妊娠・出産期における女性のからだや気持ちの変化や、先輩パパママたちの様子などを聞いて、子どもが産まれるということを考えてみませんか?

〇演題

産まれるということ

〇第一部

リプロダクティブヘルス/ライツとは

〇講師

稲垣 恵つ子 氏

〇第二部

安心して産むために、暖かい家庭を築くために

〇講師

岩出市 保健師 塩中 和歌子 氏

〇日時

2月17日(土)
午後1時～(2時間)

〇場所

総合保健福祉センター 3階 視聴覚室

〇定員

20名(先着順)

〇一時保育・手話通訳

有(申し込み2月9日まで)

〇申込方法

①氏名②年齢③電話番号を電話・FAX・メールいずれかの方法でお知らせください。一時保育・手話通訳希望の方は、申込時にご連絡ください。

〇この講座は、岩出市男女共同参画推進委員会「ほっとけーき」の企画運営講座です。

〇申込

市長公室 男女共同参画担当(内線118)

Fax 63・5229
Email:koushitsu@city.iwade.lg.jp



広告募集

「広報いわで」へ広告を掲載していませんか?

〇掲載料金 1枠10,000円
6ヵ月以上継続して掲載されますと1枠8,000円に!
※2枠、3枠も可能です。市ウェブサイトへのバナー広告もあります。

問 市長公室 (内線119)

岩出市で開業！創業セミナー受講生募集中！

創業支援事業計画に基づく「創業セミナー」について、左記のとおり開催します。

日時	場所	テーマ	講義内容
1月13日(土)	岩出市 商工会館	経営	①創業に必要な手続きについて ②事業計画書策定のポイントについて
1月20日(土)		財務	①創業のための融資制度 ②企業運営に必要な税務・経理知識について等財務全般
1月27日(土)		人材育成	①人を雇用する時のルールについて ②人材育成全般
2月 3日(土)		販路開拓	①マーケティング戦略について ②販売戦略等、販路開拓全般

- 対象者 岩出市内で創業（第二創業を含む）を目指している方又は創業後5年未満の方
- 定員 30名（先着順）

- 受講料 無料
- 申込方法 申込書に必要事項を記入し、左記までお申し込みください。申込書は岩出市商工会、岩出市役所産業振興課に備え付けてあるほか、岩出市商工会および市ウェブサイトでダウンロードできます。

優遇措置や詳しい内容については、市ウェブサイトをご覧ください。岩出市商工会にお問い合わせください。

問 岩出市商工会
☎ 62・7111

みそづくり伝承塾

- 日時 1月29日(月) 午後1時30分から

- 場所・募集人数 (定員24名) 岡田集会所

- ・上岩出地区公民館 (定員12名)
- ・サンホール (定員24名)
- 費用 2,300円

当日会場において、直接お支払いください。

- 対象者 岩出市内在住の方 ※定員になり次第締め切ります。
- 申込方法 官製はがきに住所・氏名・電話番号・希望の場所を記入し、

岩出市生活研究グループ協議会 (〒649-6258 岩出市山614 愛SUNさん工房) まで郵送してください。

なお、はがき1枚につき1名の申込みでお願いします。

- 申込期間 1月5日(金)～15日(月) (当日消印有効)

問 産業振興課 ☎ 63・5840

お知らせ

マイナンバーカード 交付申請書の返信用封筒について

○差出有効期間切れの返信用封筒をそのままお使いいただけません。

「通知カード」及び「個人番号カード交付申請書」と一緒にお届けしている個人番号カード交付申請書の送付用封筒(返信用封筒)については、差出有効期間が平成29年10月4日になっている場合でも、平成31年5月31日まで切手を貼らずに、そのまま使用することができます。

○交付申請書の送付用封筒(返

信用封筒)が追加で必要な方は、左記よりダウンロードできます。

<https://www.kojinbangocard.go.jp/>

※封筒様式のコピーは市民課窓口でもご用意しておりますので、お手元に封筒がない方は市民課窓口にお申し出ください。

問 市民課 市民係 (内線162)

平成29年度 税に關する作文の優秀作品

全国納税貯蓄組合連合会と国税庁が募集した中学生および高校生の税に關する作文について、当市の学校からは、優秀作品として、次の方々が受賞されました。

- 中学生の「税についての作文」

・大桑教育文化振興財団理事長 賞受賞者 岩出中学校3年 岡本 樹奈

題名「税とは」

○「税に關する高校生の作文」

・粉河税務署長賞受賞者 那賀高等学校1年 大山 梨央

題名「幸せな国」 粉河税務署 ☎ 73・3301

平成30年度入札参加資格審査申請受付

市が発注する「①建設工事・コンサルタント関係」、「②物品関係」の入札などに参加を希望する個人・法人の資格審査申請の受付をします。

なお、今回の「①建設工事・コンサルタント関係」の受付は、追加受付となりますので登録有効期間が1年間となっておりますのでご注意ください。

○受付期間

①建設工事・コンサルタント関係(追加受付)
2月1日～3月15日

②物品関係

2月1日～2月28日
※持参の場合は、土・日・祝日を除く、午前8時45分から午後5時30分まで
※郵送の場合は、締切日の消印まで有効

○提出書類 市ウェブサイトをご覧ください。

(物品関係の申請書については財務課にもご用意しております)

○提出方法 持参または郵送

○登録有効期間

①建設工事・コンサルタント関係(追加受付)

4月1日～平成31年3月31日
②物品関係
4月1日～平成32年3月31日

申・問 財務課 管財係
(内線361・362)

岩出警察署からのお知らせ

〈昨年の事故の特徴〉

○午前8時から午前10時までの時間帯(通勤・通学時間帯)における交通事故が増加!

○人对車両の交通事故が多発!(薄暮時間帯において、横断歩行者と車両の死亡事故が発生) <新年がスタート!>

「死亡事故ゼロ」

「交通事故を一件でも減らす」を目標に皆さんのご協力をお願いします。

○ドライバーの皆さまへ

通勤・通学時間帯は交通量が多いのももちろん、遅刻をしないようにと、普段よりスピードを出してしまったり、安全確認を怠ってしまいがちですので、時間にゆとりのある行動を心掛け、安全運転に努めましょう。

○歩行者の皆さまへ

・確実な安全確認を心掛け、無理な道路の横断はやめましょう。

・横断歩道がある場合は必ず横断歩道を渡りましょう。

・夕暮れ時や暗い時間に出かける際は、懐中電灯を持つほか反射材グッズ(タスキ等)を身につけ、明るい色の服装で出かけるようにしましょう
問 岩出警察署 ☎63・0110

中小企業の皆さまへ 利子補給のお知らせ

○対象者

①平成29年1月1日現在、岩出市に本社所在地を有する個人または法人で、岩出市内で1年以上事業を営んでいる中小企業の方

②日本政策金融公庫国民生活事業・中小企業事業および商工中金の政府系金融機関融資制度・和歌山県中小企業融資制度・商工貯蓄共済融資制度のいずれかを受けられている方
③市税を完納している方
○利子補給の額等

①平成29年1月1日から同年12月31日までに支払った利子額の20%以内で、50,000円を限度とします。

②利子補給は、市予算の範囲で交付します。

○申請方法・申請期日

①岩出市中小企業資金利子補給金の交付申請書

②支払利子額の確認できる書類

③市税の納税証明書
1月4日(木)から1月31日(水)までの間に岩出市商工会へ申請してください。

ただし、日本政策金融公庫国民生活事業のお借り入れがある方は、1月25日(木)までに申請してください。

なお、詳細については岩出市商工会までお問い合わせください。

問 岩出市商工会
☎62・7111

事業主の皆さまへ 労働保険に入っていますか?

厚生労働省の所管する労働保険とは、労働者災害補償保険と雇用保険との総称で、保険給付は各保険制度で別に行われますが、保険料の徴収等については、原則的に一体のものとして取り扱われます。

労働保険は、農林水産業の一部を除き、労働者(パート、アルバイト等を含む)を一人でも雇用している事業主は、すべて加入が義務付けられており、成

立手続を行う必要があります。加入手続などの詳細につきましては、和歌山労働局、最寄りの労働基準監督署、ハローワークにお問い合わせください。

問 和歌山労働基準監督署

☎073・488・1202

和歌山労働局

☎073・488・1102

大会結果

第27回岩出市パーク
ゴルフ市民交流大会

○日時 10月18日(水)
○場所 紀美野町ふれあい公園
パークゴルフ場

▽男性の部

- 1位 山口美智男
2位 吉田翼
3位 西川辰巳

▽女性の部

- 1位 河邊順子
2位 藤澤和代
3位 三栖秀子

※岩出市パークゴルフ協会主催

岩出市ペタンク協会
10月定例会

○日時 10月24日(火)
○場所 大宮神社境内練習場
▽トリプルの部

- 1位 濱野幸雄・辻内曙
・上野満智子
2位 上中久子・宮村静子
・大津留紀之

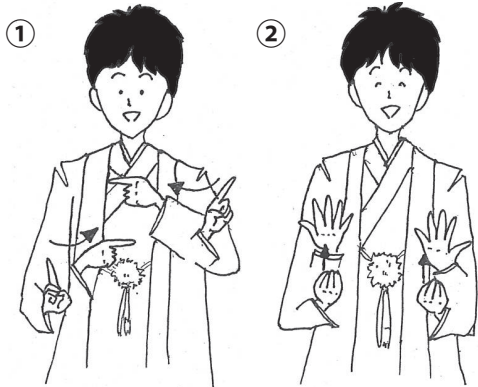
- 3位 松本菊子・藤田妙子
・福田守

※岩出市ペタンク協会主催



みんなで手話を学ぼう!

今月は「あけましておめでとう」です。



①両手の人差し指を左右から体の前に上下に出す(1月1日)



②両手指先をつまんで、上に動かしながらパッと開く(おめでとう)

緑花センター
のお知らせ

【住所】〒649-6211 岩出市東坂本672

【電話】62-4029 【FAX】63-2570

【HP】http://www.w-botanicalgarden.jp

1月の休園日

1日(月)、9日(火)
15日(月)~19日(金)
23日(火)、30日(火)

~休園日のお知らせ~

1月15日(月)より19日(金)まで、休園とさせていただきます。

1月の花ごよみ…ツバキ、葉牡丹、ビオラ、洋ラン、シクラメン

【展示会】		
2月10日(土)~12日(月)	早春の洋ラン展	9:00~17:00 (最終日16:30まで)
【教室】		
1月8日(月・祝)	バラの手入れ教室	13:30~16:00、参加費 300円、事前申込要
2月4日(日)	2月の寄せ植え教室	13:30~15:00、参加費 1,800円、事前申込要
2月11日(日・祝)	洋ランの育て方教室	13:30~16:00、参加費 300円、事前申込要

えっ! 建築士による木造耐震診断が

※件数に限りがあります。

無料!

~対象住宅が拡充されました~

対象住宅: 平成12年5月以前に建築された木造住宅
(2階建て以下、延床面積200㎡以下)

☆そのほか、住宅の耐震化に関する補助制度が盛りだくさん! まずは、お気軽にお問い合わせください! 耐震ベッド・耐震シェルター設置工事の補助などもあります!

問 都市計画課 (内線 225)



子育て コーナー



1 月

乳幼児保健事業予定表

場所：総合保健福祉センター

乳幼児健康診査

受付時間 13:00 ~ 13:15

■ 4 か月児 (平成 29 年 9 月生)
22 日 (月)・23 日 (火)

■ 7 か月児 (平成 29 年 6 月生)
16 日 (火)・17 日 (水)

■ 1 歳 8 か月児
(平成 28 年 5 月生)
10 日 (水)・31 日 (水)

受付時間 13:00 ~ 13:30

■ 3 歳 6 か月児
(平成 26 年 6 月生)
12 日 (金)・19 日 (金)

乳幼児健康相談

受付時間 9:00 ~ 9:30

■ 10 か月児 (平成 29 年 2 月生)
10 日 (水)・31 日 (水)

■ 2 歳 6 か月児
(平成 27 年 6 月生)
12 日 (金)・19 日 (金)

パパママ教室 (妊婦教室)

受付時間 9:45 ~ 10:00 (予約制)

17 日 (水)
内容：4 か月までの赤ちゃんとお母さんの体操

栄養教室 (離乳食)

受付時間 9:45 ~ 10:00 (予約制)

16 日 (火)
内容：離乳食について

問 保健推進課 保健予防係

☎ 61-2400

みんなあつまれ いわでっ子

地域子育て支援センターでは、親子のコミュニケーションを深め、みんなで楽しいひと時が過ごせるように、ふれあい遊びなどを実施します。

○受付開始日

- ・ 0 歳児：1月17日 (水)
 - ・ 1 歳児：1月18日 (木)
 - ・ 2 歳児：1月19日 (金)
- 午前9時～午後5時

電話でお申し込みください。
※定員になり次第終了させていただきます。

申・問 地域子育て支援センター
☎ 61-2983



2月	対象	あそび	時間	場所	定員
9日(金) 16日(金)	0歳児 (平成28年4月2日生以降)	おひな様の製作	午前10時30分～ 11時30分	総合保健福祉 センター	各10組
13日(火) 20日(火)	1歳児 (平成27年4月2日生～平成28年4月1日生)				各10組
5日(月) 19日(月)	2歳児 (平成26年4月2日生～平成27年4月1日生)				各15組

親子で運動遊び

親子で身体を動かしながらコミュニケーションを深め運動あそびを楽しみませんか！

○日時 1月31日 (水)

午前10時30分～11時30分

○場所 総合保健福祉センター

○講師 3階 小ホール
小川 陽二郎 氏

○対象 2歳以上の幼児とその保護者

○定員 15組

○持ち物 タオル・お茶・動きやすい服装

参加希望される方は1月9日 (火)からお申し込みください。

○受付時間

午前9時～午後5時

申・問 地域子育て支援センター

☎ 61-2983

乳幼児期の感染症に 注意しましょう

感染症の多くは、発熱や嘔吐・下痢などの風邪症状がみられます。

風邪と思っても、発熱などの症状から、髄膜炎や脳炎、心筋症など重症化する場合がありますので、注意しましょう。

特に、生後6か月以降の乳児は、母体からもらった免疫が下がってくるので、乳幼児期は、重症化する場合がありますので、気をつけてください。

〈ポイント〉

- 人混みの多い場所への外出はなるべく控えましょう。
- おむつ交換などの後は、手洗いをしっかりとしましょう。
- 日ごろから、生活リズムを整えておくことも大切です。

問 保健推進課 保健予防係

☎ 61-2400

岩出市母子保健推進員による 子育てひろば あいあい

♪違う年齢のお友達と一緒に遊んでみませんか。

♪自分の子どもと同じ年齢のお友達を探してみませんか
♪様々な子育て情報を発信したい人、受信したい人、ご自由にどうぞ。

♪絵本の読み聞かせや手遊びもするよ！

○日時 1月10日 (水)

午前9時30分～11時30分

○場所 総合保健福祉センター

3階 小ホール

○持ち物

お子さんに必要な物 (飲み物はお茶のみ可)

詳しくは、左記までお問い合わせください。

問 保健推進課 保健推進係

☎ 61-2400

平成 30 年度学童保育所新規入所者募集（一次募集）

【受付について】

4月から新規入所を希望する方のみ、次のとおり受付を行います。

○日時 1月22日（月）～27日（土）
午前9時～午後4時

○場所 岩出市役所 第1会議室B

○必要書類

申込書、保護者（父母）の保育を必要とする書類
児童手当からの徴収申出書、減免申請書（対象者のみ）

※当日、印鑑をご持参ください。

※郵送での申込みも可能です。（期間内消印可）

※希望者が定員を超える場合は、保育の必要性を審査して入所者を決定します。

○対象児童 小学1年生～6年生

○申込書配布について

1月4日（木）から

・市役所子育て支援課、各学童保育施設

・市ウェブサイトからダウンロード可能

問 子育て支援課 子育て支援係（内線 356）

難聴児に対する補聴器購入費等の一部を助成します

○助成対象

新しく補聴器を購入する費用、もしくはこの制度によって購入した補聴器の耐用年数が経過し、新たに購入する費用が対象となります。（修理費用は対象外）

○対象者

次の要件をすべて満たす方が助成対象となります。

- ①岩出市内に住所を有する18歳未満の方
- ②両耳の聴力レベルが30dB以上70dB未満で、身体障害者手帳の交付の対象とならないこと
- ③指定自立支援医療機関の医師が、補聴器の装用が必要であると判断したもの

④対象児童の世帯内に市町村民税所得割額が46万円以上の方がいないこと

○助成内容

市が対象と認めた補聴器につき、市が定める基準価格の範囲内で購入費の3分の2、非課税世帯については全額が助成額となります。

○指定医療機関

日本赤十字社和歌山医療センター、和歌山県立医科大学付属病院、社会保険紀南病院、さかい耳鼻咽喉科クリニック

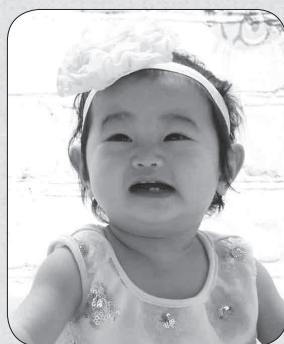
問 福祉課 障害福祉係（内線 322）

いわでっ子

岩出市内の
3歳までのお子さん
の写真を
大募集！



※年齢は申込み時の年齢です。



あおい
葵ちゃん（1才）

◆1歳になりました！
これからも元気に育って
ね(o´▽`o)



ほうか
鳳華ちゃん（3ヵ月）

◆毎日笑顔いっぱい！
パパとママの最高の癒し
です♡



ほのか
穂乃花ちゃん（1才）

◆笑顔がステキです
(*^^*) 毎日癒されてます
(^▽^)

①氏名（ふりがな）②生年月日 ③住所 ④電話番号 ⑤メールアドレス⑥メッセージ（30文字以内）を記載の上、写真データ（1MB以上）を添付しメールでご応募ください。3月号掲載の締切は1月22日（月）です。応募多数の場合は抽選とさせていただきますので、ご了承ください。 ■あて先 市長公室 市民ふれあい係 koushitsu@city.iwade.lg.jp

1
月

困ったときは 相談してください
こちらまで！



岩出市役所☎62-2141（代）

相談	日時 (祝日除く)	場所	内容	問い合わせ先
消費生活相談 (岩出市開設)	9日(火)・16日(火) 午後1時～4時	市役所 1階 第1会議室B	悪質商法によるトラブルや架空請求、貸金業者からの借金問題などの消費者問題についてご相談ください。 紀の川市開設日もご利用いただけます。	市長公室 (内線114)
消費生活相談 (紀の川市開設)	10日(水)・24日(水) 午後1時～4時	紀の川市役所南別館 2階 相談室(小)		紀の川市商工観光課☎79-3919
行政相談	17日(水) 午後1時～3時	船山地区公民館 会議室	行政サービスに関する苦情、行政の仕組みや手続き等、どんなことでもお気軽にご相談ください。	市長公室 (内線119)
人権相談	9日(火) 午後1時～4時	総合保健福祉センター	「人権問題ではないだろうか?」と感じたときは、お気軽にご相談ください。人権擁護委員が相談に応じます。	福祉課 人権啓発係(内線321)
教育相談	月～金曜日 午前8時45分～ 午後5時30分	○スクールカウンセラー ・山崎小学校・山崎北小学校 ・上岩出小学校 ・岩出中学校・岩出第二中学校 ・適応指導教室「フレンド」 ○スクールソーシャルワーカー ・岩出中学校・岩出第二中学校 ○岩出市青少年センター	岩出市内の小中学生や保護者の方を対象に、学習や生活、不登校や子育て等教育全般に関する相談を受け付けています。	・在籍の小中学校 ・青少年センター ☎61-7007 ・適応指導教室 ☎62-0892 ・教育総務課 (内線290)
		○適応指導教室「フレンド」	岩出市内の小中学校に在籍する児童生徒の、不登校や子育てに関する相談を受け付けています。	適応指導教室 ☎62-0892
子育て相談	月～金曜日 午前9時～午後5時	和歌山県立医科大学 小児成育医療支援室	子育ての悩みなどの相談を受け付けています。電話で相談後、相談内容で面談が必要であれば、予約日を決めて来院していただけます。	和歌山県立医科大学小児成育医療支援室☎073-441-0808
	毎週木曜日 午後2時～4時	公立那賀病院		
健康相談	毎週月曜日 午前9時30分～11時	総合保健福祉センター	健康や育児等について	保健推進課 ☎61-2400
こうのとりの相談	医師と相談	那賀振興局健康福祉部相談室	不妊専門医による面接相談(予約制)	那賀振興局健康福祉部保健福祉課☎61-0049
	月～金曜日 午前9時～午後5時45分	電話相談	保健師による電話相談	
ふれあい相談	毎週月曜・金曜日 午前9時～午後4時	総合保健福祉センター	家事(離婚、相続、遺言、夫婦関係等)・事故・民事(破産・損害賠償等)・行政・労働問題など	社会福祉協議会 ☎63-3246
ふれあい専門相談	第3火曜日 午後1時～4時		税務相談	
	第4火曜日 午後1時～4時		民事・登記相談	
	第5火曜日 午後1時～4時	弁護士相談 (先着10名、事前予約必要)		



青少年健全育成 コーナー

生涯学習課 青少年女性係 ☎ 62-2141 (内線 282)

巡回活動隊 (キャラバン隊) 来庁

去る 11 月 16 日 (木) 和歌山県から平成 29 年度子供・若者育成支援強調月間に係る「知事メッセージ」を携えて、巡回活動隊 (キャラバン隊) が来庁し、岩出市長への「伝達式」が行われました。



▲巡回活動隊による知事メッセージ伝達の様子

※メッセージを受けて、市民の皆様方に今後益々の青少年健全育成に係る取り組みのご協力をお願いいたします。

いわでアスリートクラブ競技結果 (8 位入賞者)

問 教育総務課 (内線 279)

平成 29 年度和歌山県小学生陸上競技選手権大会兼第 33 回全国小学生陸上競技交流大会和歌山県予選会
平成 29 年 6 月 25 日 (日) 会場：紀三井寺公園陸上競技場

性別	種別	種目	順位	氏名	学年	記録	備考
男子	小学3年	100m	7位	佐々木 健太	3年	17.17	
	小学6年	100m	8位	大坪 晟己	6年	15.01	
	小学6年	800m	5位	杉原 佑	6年	2:38.66	
	小学5・6年	走幅跳	8位	角倉 諒星	6年	3m17cm	
女子	小学3年	100m	6位	豎 心結乃	3年	17.28	
	小学6年	100m	4位	船渡 真羽	6年	14.71	
	小学5年	800m	5位	池本ひかる子	5年	2:50.45	
	小学6年	800m	8位	石橋 依咲	6年	2:48.57	
	小学5・6年	80mH	4位	福井 有香	6年	15.12	

平成 29 年度和歌山県小学校秋季陸上競技選手権大会
平成 29 年 10 月 15 日 (日) 会場：紀三井寺公園陸上競技場

性別	種別	種目	順位	氏名	学年	記録	備考
男子	小学3年	100m	2位	佐々木 健太	3年	16.40	
	小学5年	100m	6位	福田 泰千	5年	15.09	
	小学6年	走幅跳	7位	小川 剛史	6年	3m55cm	
			8位	角倉 諒星	6年	2m99cm	
	小学4・5・6年	80mH	4位	井内 大雅	6年	16.70	
女子	小学3年	100m	7位	豎 心結乃	3年	16.89	
	小学4年以下	走幅跳	4位	豎 心結乃	3年	2m95cm	
			5位	吉川 莉央	4年	2m82cm	
	小学5年	1,500m	4位	池本ひかる子	5年	5:37.48	
	小学6年	1,500m	8位	石橋 依咲	6年	5:28.05	
	小学4・5・6年	ジャベリック ボール投げ	1位	鯉戸 新菜	6年	35m20cm	9月10日実施

図書館へ行こう!

本や行事についてのお問い合わせは電話どうぞ!

岩出図書館 (根来1472-1)

TEL.62-7222 FAX.62-7150

1月のカレンダー

開館時間 岩出図書館 午前10時～午後7時 岩出図書館を除く分館・分室 午前10時～午後6時30分						
岩出図書館・駅前ライブラリー・総合保健福祉センター図書館						
日	月	火	水	木	金	土
	1	2	3	4	5	6
7	8	9	10	11	12	13
14	15	16	17	18	19	20
21	22	23	24	25	26	27
28	29	30	31			

中央公民館図書室・上岩出地区公民館図書室

☆本はおひとり10冊まで2週間借りることができます。印は休館日です。
☆視聴覚資料はおひとり3点まで2週間借りられます。印は岩出図書館休館日のため、閲覧のみとなります。

休館中の本の返却は、図書館正門右の返却ポスト、または駅前ライブラリーの返却ポストをご利用ください。ただし、DVD・ビデオ・CDなどの視聴覚資料、紙芝居など、破損の恐れのある資料は開館時に直接カウンターにお返しください。なお、図書館正門右の返却ポストが閉まっている時は、図書館玄関右の返却ポストをご利用ください。※視聴覚資料は岩出図書館カウンターでお返しください。

新春アニメ上映会

- 日時 1月13日(土)
開場 午前10時15分
開演 午前10時30分
- 場所 岩出図書館 大会議室(先着100名)
- 忍たま乱太郎の宇宙大冒険(50分)
- トムとジェリー9(1～3話)(27分)

図書館DVD上映会

- 日時 1月20日(土)
開場 午後1時30分
開演 午後2時
- 場所 岩出図書館 大会議室(先着100名)
- ねこにみかん(106分)
和歌山県有田川町を舞台に不思議な絆で結ばれた家族を描く心温まる物語

「ぼくたち・わたしたちがおすすめする本」展示コーナー

- 中学・高校生がポップを作成した本や、図書館スタッフがおすすめする本を展示します。
- 期間 1月30日(火)まで
 - 場所 岩出図書館 展示コーナー

1月のおはなし会

- 図書館ボランティアによるおはなし会
7日(日)・14日(日)・・・「おはなしドロップス」
21日(日)・28日(日)・・・「おはなしのとびら」
午後1時30分から
岩出図書館おはなし室

防災イベント

- 日程 1月27日(土)
- 場所 岩出図書館 大会議室
- 午前の部 午前10時30分～正午
- ★みんなでまなぼうさい
・読み聞かせ
・ぼうさいBINGO♪
※参加してくれたお子さまには参加賞をプレゼント!

●午後の部 午後1時30分～2時30分

- ★DVD上映会「どうする?大震災」
- ★岩出図書館駐車場にて地震体験車「ごりょう君」による地震体験を実施
午前10時～午後0時30分
午後1時30分～3時



- ※ごりょう君のみ雨天中止
午前の部は申込みが必要です。岩出図書館カウンターまたは電話でお申し込みください。

○図書館スタッフによるおはなし会

- 27日(土)・・・「おはなしパレット」
午後3時から
岩出図書館おはなし室



写真横のQRコードを携帯電話で読み込むと、動画が再生できます。動画が再生されない場合は、市ウェブサイトからご覧ください。

秋の風物詩のお祭り

第20回紀州根来寺かくばん祭り

11/25

11月25日(土)、根来寺で「第20回紀州根来寺かくばん祭り」が開催されました。大塔前のステージでは、獅子舞や根来の子守唄、和太鼓等が披露されました。また、今年は20回目の開催を記念して、大塔前ステージにおいて根来鉄砲隊の演武が披露されました。

ねごろ歴史資料館では、「ねごろ歴史の丘音楽祭」が同時開催され、アーティストによる歌と音楽が披露され、多くの来場者で賑わいました。



ビブリオバトル全国大会へ

全国大会でも頑張ってください

12/10

「中高生ビブリオバトル in 岩出」高校生の部チャンプ本に選ばれた小林以呂羽さん(那賀高)が、県大会でも見事優勝し、1月28日、東京で開催される「第4回全国高等学校ビブリオバトル決勝大会」に出場されます。



人生100年時代はシルバーから

「ねごろ歴史の丘」美化ボランティア活動 11/22

岩出市シルバー人材センターでは、地域の皆様に感謝の心を込め、ねごろ歴史資料館周辺の草刈りや清掃を実施。雨にも負けず、大勢の会員が健康な汗を流しました。



もしもの時に備えて!

地域防災訓練を実施しました

12/3

今年は、風水害を想定した訓練を実施し、各会場では、土のう作成訓練等を行いました。また、一日防火デーとして、各自治会等で消火訓練を実施しました。



第12回

岩出マラソン大会

申込期限

1月31日

wednesday

インターネットでの申込み
2月9日(金)まで



3月11日 **SUN** 午前9時開会式
午前9時45分から順次スタート
集合 根来若もの広場

ファミリー 2km

小学3年生以下の子供が参加する場合、保護者が必要です。(1チーム5名以内)
個人の参加もできます。(小学4年生以上)

小学生 3km

小学1・2年生の部 小学3・4年生の部
小学5・6年生の部 ※男女とも

一般(中学生以上) 5km

中学生～34歳の部 35歳～49歳の部
50歳以上の部 ※男女とも

一般(高校生以上) 15km

高校生～34歳の部 35歳～49歳の部
50歳以上の部 ※男女とも

●参加料

- ファミリー2km・小学生3km 無料
- 一般(中学生以上)5km
《一般》2,500円 《中高生》1,000円
- 一般(高校生以上)15km
《一般》2,500円 《高校生》1,000円

●申込方法

参加申込用紙(マラソン大会専用振替払込用紙付き)は、市民総合体育館内事務局に備え付けております。

〔有料種目参加の場合〕

所定の参加申込用紙に必要事項を記入の上、参加料を添えて、郵便局窓口で申し込むか、または、ランテス(インターネット・スマートフォンエントリー)でお申し込みください。

〔無料種目参加の場合〕

所定の申込用紙に必要事項を記入の上、市民総合体育館内事務局に直接申し込むか、または、郵送でお申し込みください。詳しくはパンフレットをご覧ください。

●選手受付

- ①大会前日(3月10日(土))
 - 時間 午後2時～5時
 - 場所 市民総合体育館
- ②大会当日(3月11日(日))
 - 時間 午前7時30分～9時
 - 場所 根来若もの広場

※選手受付には参加通知書を必ずお持ちの上、大会前日または、当日に受付をしてください。

●注意事項

悪天候等で中止の場合、大会の延期はございません。

お問い合わせ先

〒649-6232 岩出市荊本63-2 第12回岩出マラソン大会実行委員会事務局 ☎62-0370

広報いわで 編集・発行 岩出市役所 市長公室
〒649-6292 和歌山県岩出市西野209 ☎0736-62-2141

電子メール koushitsu@city.iwade.lg.jp
ウェブサイト http://www.city.iwade.lg.jp/

総人口:53,943人(男:26,057人 女:27,886人)
世帯数:22,616世帯(平成29年11月末現在)

