

広報いわで

5 2023  
No.206

# Iwade



岩出市イメージキャラクター  
そうへいちゃん



～東西を結ぶ新たな動脈～  
市道金屋荊本線一部供用開始！

## CONTENTS

- |                     |          |
|---------------------|----------|
| 空き家に関する新事業          | ・・・P 2   |
| デジタルで快適、消費生活術       | ・・・P 3   |
| 各種がん検診・国保特定健診（個別検診） | ・・・P 6～7 |
| 子育てコーナー             | ・・・P 18～ |

令和5年度から



き家に関する新事業を実施しています

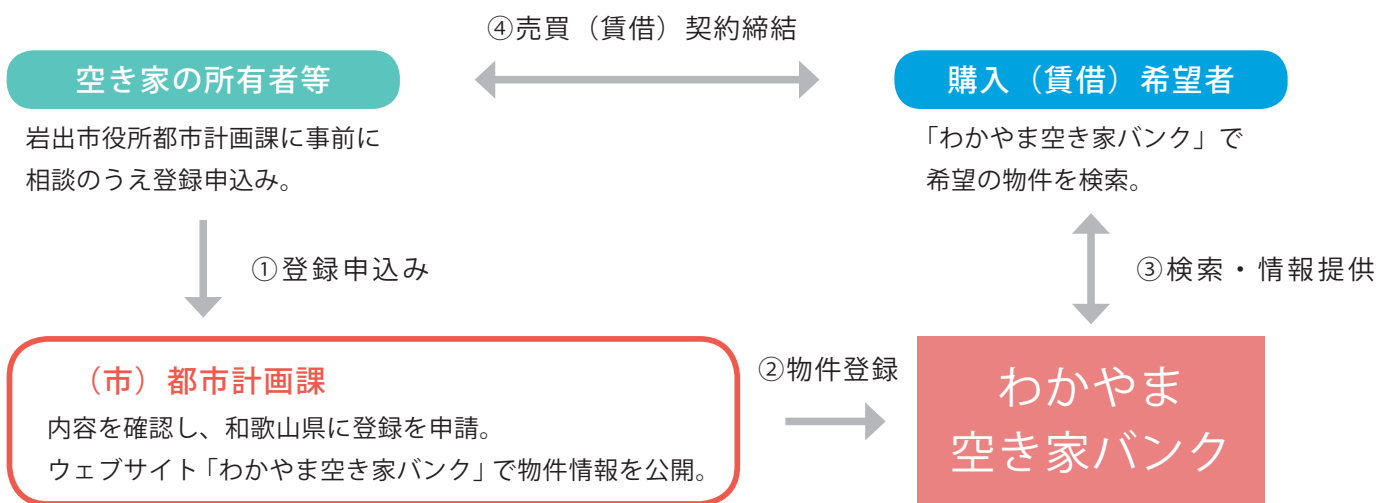


☎ 都市計画課 都市計画係 ☎ 62-2141

空き家を売りたい・貸したい方

## 岩出市空き家バンク事業

岩出市空き家バンク事業は、空き家の売却や賃貸を希望する空き家所有者等から申込みを受け、空き家を利活用したい方に向けて、わかやま移住定住支援センターが運営するウェブサイト「わかやま空き家バンク」上で物件情報を公開し、利活用希望者を広く募集するものです。



空き家等の管理に困っている方

## 岩出市地域土地再生事業

岩出市地域土地再生事業は、市が空き家等およびその敷地の寄附を受け入れ、建築物等を除却し、その跡地の利活用を促進することで、安全で安心な住環境をつくる事業です。不要となった空き家の管理や解体についてお困りの方は、ぜひご相談ください。

### 利用方法

- ① 空き家の所有者等が（市）都市計画課に調査を申込み。市は現地調査を行うなど、寄附を受けることが可能か調査。
- ② 調査の結果、寄附を受けることが可能と判定された場合、空き家の所有者等は寄付申込みを行い、市が所有権移転登記を行う。
- ③ 寄附を受けた建築物等を市が除却。
- ④ 建築物等を除却した跡地は、市が公共的目的で活用または売却。  
※どちらにも適さない場合は、将来的な利活用に備え、市が適正に管理する。

両事業とも利用方法や条件など詳細は、市ウェブサイトで確認または都市計画課へお問い合わせください。



市ウェブサイト

5月は消費者月間

## デジタルで快適、消費生活術

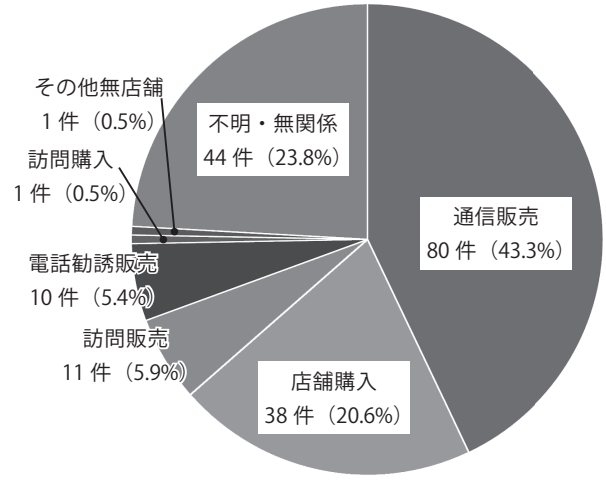
～デジタル社会の進展と消費者の暮らし～

コロナ禍において、人と人の距離を確保することが求められ、テレワークやキャッシュレス決済の普及、大学等ではオンライン授業の実施など社会のデジタル化が急速に進み、消費者を取り巻く環境は大きく変化してきました。また、多様化するライフスタイルに合わせ、インターネットを通じ、新たな商品やサービスが提供されるなど、私たちの生活の利便性が日々向上しています。

その一方で、新たな消費者トラブルも発生しており、デジタルサービスの仕組みや多くの情報を適切に活用するための情報モラル等を身に付けることが大切です。

### 令和4年度相談件数

相談窓口寄せられた相談件数は185件で、最も多いものが通信販売80件で、全体の約4割を占めています。



### インターネット通販で代表的なトラブル

#### ①「お試し」のつもりで注文した化粧品が定期購入になっていた

##### 注意するポイント

「注文確定」ボタンを押す前に確認してください

- ・「〇ヵ月コース」「定期」「自動更新」などの表示はないか
- ・2回目以降の価格は表示されているか
- ・解約の方法（いつでも解約できると表示されていても、電話がつながりにくいケースもあります）



#### ② ネット通販で注文したが商品が届かない

##### 注意するポイント

「偽サイト」かどうか確認しましょう

- ・販売価格が大幅に値引きされている
- ・サイトのURLの表記や日本語の文章表現がおかしい
- ・個人名義の銀行口座等への前払いのみなど支払い方法が限定されている
- ・サイト内のリンクが適切に機能しない



おかしいな、困ったな  
と思ったらすぐに相談を！

消費者ホットライン  
☎ 188 (いやや！)

※お近くの消費生活相談窓口につながります

#### 消費生活専門相談員による相談窓口を開設

岩出市消費生活相談窓口 ☎ 61-6966

岩出市役所 本庁2階 第7会議室  
毎週木曜日 午前10時～正午／午後1時～4時  
(祝日や年末年始を除く)

紀の川市の相談窓口 (毎週月曜日 午前10時～正午／  
午後1時～4時) も利用できます。

# 市職員人事異動

令和5年4月の課長級以上の人事異動と3月の退職者を掲載します。

※氏名の後の( )内は旧職名

☎ 総務課 人事係 ☎62・2141

## 部長級

理事 財務課長事務取扱 川端秀明(和歌山県から派遣) / 市長公室長(部長) 久嶋一美(任期付任用更新) / 総務部長 木村清隆(任期付任用) / 事業部長(下水道特命担当) 田村善英(任期付任用更新) / 理事(下水道担当) 上水道工務課長事務取扱 黒井俊行(任期付任用更新) / 理事(下水道担当)(任期付任用) 岡崎英夫(理事(下水道担当)) 下水道工務課長事務取扱(任期付任用) / 教育部長 南 智明(教育部長 教育総務課長事務取扱) / 上下水道局長 今井雅人(事業部次長)

## 次長級

行政管理監(次長) 井上英喜(任期付任用) / 議会事務局次長(次長) 寺西英司(任期付任用) / 会計管理者(次長) 出納室長事務取扱 広岡範之(会計管理者(課長) 出納室長兼務)

## 課長級

総務部総務課長 西浦正員(総務部財務課長) / 総務部市民課長 佐野亮子(生活福祉部保険年金課長) / 生活福祉部社会福祉課長 福祉事務所次長兼務 森 祐介(生活福祉部生活支援課長 福祉事務所次長兼務) / 生活福祉部保険介護課長 中井典枝(生活福祉部地域福祉課長) / 生活福祉部保険介護課地域包括支援センター長(課長) 田村紀子(生活

福祉部地域福祉課地域包括支援センター長(課長) / 生活福祉部子ども家庭課長 保育所総括所長兼務 福田勝夫(生活福祉部子ども・健康課長 保育所総括所長兼務) / 生活福祉部子ども家庭課子ども家庭センター長(課長) 塩中和歌子(生活福祉部子ども・健康課子育て世帯包括支援センター長(課長) / 生活福祉部子ども家庭課助産師(課長) (任期付任用) 神戸祥子(生活福祉部子ども・健康課助産師(課長) (任期付任用) / 教育部教育総務課長 施設係長事務取扱 赤井康正(議会事務局次長(課長)) / 市長公室次長(課長) 市民ふれあい係長事務取扱 西浦有美(市長公室副室長) / 生活福祉部保険介護課付課長(公立那賀病院派遣) 辻 茂紀(教育部教育総務課副課長(施設担当)) / 上下水道局下水道工務課長 吉末博行(上下水道局下水道工務課副課長)

## 退職者

中場 毅(理事) / 木村清隆(総務部長 総務課長事務取扱) / 寺西英司(議会事務局次長(次長)) / 長倉喜佐子(総務

部市民課長) / 大島 慈(総務部市民課付課長) / 井辺健浩(生活福祉部保険年金課付課長(後期高齢担当)) / 福原茂美(生活福祉部子ども・健康課副課長) / 中井 斎(教育部生涯学習課副課長(スポーツ健康担当) 体育館長兼務) / 松尾晃秀(教育部教育総務課指導主事(課長補佐)) / 永田北斗(総務部総務課危機管理室危機管理係長) / 嶋本真幸(生活福祉部地域福祉課主事) / 飛渡呉羽(上下水道局上下水道業務課主事) / 中村紳之助(教育部生涯学習課主事)

## 再任用期間満了

南 暁子(生活福祉部生活支援課主事) / 淵田義美(生活福祉部生活環境課主事)

## 岩出市立学校人事異動

令和5年4月の学校長の人事異動を掲載します。

☎ 教育総務課 ☎62・2141

岩出小学校長 宮本高宏  
山崎北小学校長 谷川美香  
中央小学校長 梅田益己  
岩出中学校長 富崎成一  
岩出第二中学校長 寺本 亮

# 新型コロナウイルス ワクチン接種情報

☎ 保険介護課 ☎ 62-2141

- ・ 記載の情報は4月5日現在の内容です。最新の情報は、岩
- ・ 出市新型コロナウイルスワクチン予防接種コールセンター
- ・ または市ウェブサイトでご確認ください。

## オミクロン株2価ワクチン接種「令和5年春開始接種(5/8～8/31)」について

令和5年度は、高リスク者等は春開始(5～8月)に1回、秋開始(9～12月)に1回の年2回接種が可能となります。それ以外の方は秋開始(9～12月)に1回の接種が可能です。

- **春開始接種対象者** 初回接種(1・2回目接種)を終了した65歳以上の方、基礎疾患を有する方、医療・介護従事者等
- **接種券の発送**
  - ・ 65歳以上の方…最終接種日から3か月経過後に順次発送
  - ・ 5歳から64歳の方…最終接種日から3か月経過後に順次発送  
(基礎疾患の有無を市で把握できないため、全員に送付)



- **費用** 無料
- **注意事項**
  - ・ 基礎疾患がない5歳から64歳の方は、「令和5年春開始接種」を接種できません。初回接種を終了した5歳以上の全ての方が対象となる「令和5年秋開始接種」にて接種してください。
  - ・ 「令和5年秋開始接種」は今回送付した接種券を使用します。接種開始まで接種券を大切に保管ください。
- **接種方法**

個別接種(医療機関での接種)

  - ・ 使用するワクチン…オミクロン株2価ワクチン(ファイザー社製・モデルナ社製)
  - ※医療機関により使用するワクチンが異なります。詳しくは市ウェブサイト等をご確認ください。
  - ※個別接種協力医療機関は、接種券に同封のチラシまたは市ウェブサイト等をご確認ください。

## その他ワクチンに関する情報について

- **小児用(5～11歳)**
  - ①初回接種(1・2回)は令和6年3月31日まで接種を実施します。
  - ②追加接種は小児用オミクロン株対応2価ワクチンでの接種となります(令和5年5月7日まで接種可能)。詳細は3月に発送した接種案内をご覧ください。
  - ③基礎疾患保有児は、「令和5年春開始接種」を接種できます。
  - ④「令和5年秋開始接種」(9月～12月)は全員が1回接種できます。
- **乳幼児(生後6か月～4歳)**

初回接種(計3回)は令和6年3月31日まで接種を実施します。
- **12～17歳の武田社ワクチン(ノババックス)による追加接種**

3月8日以降、追加接種が可能となりました。

★ワクチン接種の詳細は、市ウェブサイトをご確認ください。

岩出市新型コロナウイルスワクチン  
予防接種コールセンター  
☎ 0120-158-128  
受付時間…午前9時～午後5時(土・日・祝日も実施)

WEB 予約システム  
<https://www.city.iwade.lg.jp/corona/vaccine/web-yoyaku.html>



※聴覚または音声・言語機能障害等の方については、FAXで受付しています。氏名・住所・生年月日・連絡先をご記入のうえ、FAXでご連絡ください。折り返しFAXにてご連絡します。  
(FAX) 073-432-2270

（問い合わせ）がん検診…保険介護課 健康推進係 / 国保特定健診…保険介護課 保険年金係 ☎ 62-2141

●各種がん検診

詳細は、広報いわで3月号と同時配布した「令和5年度個別検診（医療機関で受診する検診）のお知らせ」をご覧ください（市ウェブサイトからもダウンロード可）。

胃がん検診、乳がん検診、子宮頸がん検診は2年に1回の検診で、対象者は年度により入れ替わります（下表参照）。

令和4年5月から令和5年2月までに検診を受けていない方は、今年度受診できます。希望者には、受診票を発行しますのをお問い合わせください。

●国保特定健診（個別検診）

国保特定健診（個別検診）は、生活習慣病（糖尿病や高血圧等）の発症と関わりがあるメタボリックシンドローム（内臓脂肪症候群）の該当者や予備群を発見・予防することを目的に実施し、**無料で受診できます**。

また、本市国民健康保険に新たに加入し、国保特定健診の受診を希望する方にも「受診券」を発行しています。受診を希望する方は、保険介護課の窓口または電話でご相談ください。受診券を紛失された方もご相談ください。

年に1回の「国保特定健診」を受診して、あなたの健康をチェックしましょう！

●受診期間【各種がん検診・国保特定健診（個別検診）】

5月1日～令和6年1月31日

※がん検診における公立那賀病院の受診期間…5月1日～令和6年2月29日

※子宮頸がん検診・乳がん検診…5月1日～令和6年2月29日

事前予約が必要です。予約の際は「岩出市の〇〇検診を受けたい」とお伝えください。

国保特定健診をがん検診とセットで受診できる医療機関もあります！（期間は令和6年1月末まで）

※今年度から「なかふさ診療所」でも低線量CT検査を受けられるようになりました。

※令和6年3月末現在の年齢

検診名	対象	内容	自己負担	受診方法
胃がん検診	50歳以上で令和6年3月末現在年齢が偶数年齢になる市民	・問診 ・胃カメラまたは胃X線検査	2,000円	左ページ医療機関に電話予約 ▼受診の際、必要なもの ・健康保険証 結果は医療機関で直接お聞きください。 ■公立那賀病院の予約 ☎78-3891 (受付時間)午後1時～4時
大腸がん検診	40歳以上の市民	・問診 ・便検査(便二日法)	なし	
肺がん検診 (65歳以上結核検診含む)	40歳以上 50歳未満の市民	・問診 ・胸部X線検査	胸部X線検査 …なし	
	50歳以上の市民	・問診 ・低線量CT検査または胸部X線検査 (必要に応じ喀痰検査)	低線量CT検査 …2,000円	
乳がん検診	40歳以上で令和6年3月末現在年齢が偶数年齢になる女性市民	・問診 ・マンモグラフィ(2方向撮影)	なし	
子宮頸がん検診	20歳以上で令和6年3月末現在年齢が偶数年齢になる女性市民	・問診 ・視診 ・頸部細胞診および内診		
国保特定健診	40歳以上の国保加入者	【基本項目】 ・問診・身体計測・診察・尿検査 ・血圧測定・血液検査 【詳細項目(医師の判断項目)】 ・貧血検査・心電図検査	なし	左ページ医療機関に電話予約 ▼受診の際、必要なもの ・受診券(黄色) ・健康保険証

医療機関名	所在地	電話番号	胃がん検診		肺がん検診		大腸がん検診	乳がん検診	子宮頸がん検診	肝炎検査	国保特定健診
			X線造影	胃カメラ	胸部X線	CT検査					
胃腸肛門科 家田医院	中黒 507-1	61-1212	○	○	○		○			○	○
伊藤内科	西野 190-1	69-2121		○	○		○			○	○
岩田医院	水栖 503-5	62-6705			○		○			○	○
宇野内科	西野 186-10	62-2101	○		○		○			○	○
おおみや診療所	宮 50-1	61-6151		○	○		○			○	○
皆楽園診療所	西国分 668	67-6061		○	○		○			○	○
かきはら胃腸科内科	今中 105-2	61-2600	○	○	○		○			○	○
上岩出内科・消化器内科	野上野 66-1	69-5500		○	○	○	○			○	○
かわぐちクリニック	中迫 275-9	67-2334		○	○		○			○	○
かわしま医院	高塚 188-1 エバグリーンプラス2階	69-1007		○	○		○			○	○
紀の川クリニック	西国分 501	62-0717	○	○	○		○			○	○
こうぐち内科クリニック	湯窪 51	61-5252		○	○		○			○	○
塚本内科クリニック	金池 392-1	67-3377		○	○		○			○	○
殿田胃腸肛門病院	宮 117-7	62-9111	○	○	○		○			○	○
富田病院	紀泉台 2	62-1522	○	○	○		○			○	○
豊田内科	根来 913-2	63-0297		○	○		○			○	○
ナカイマ整形外科クリニック	金池 389-1	62-5558									○
なかふさ診療所	中迫 553-1	69-0777			○	○	○			○	○
にしざわ泌尿器科クリニック	中黒 243-2	67-7478					○				○
はた乳腺クリニック(女性のみ)	川尻 230-1	63-1177			○		○	○		○	○
林循環器内科クリニック	清水 438	62-3056		○	○		○			○	○
ひらまつクリニック	高塚 53-4	69-0022			○		○				○
ふじはら整形外科クリニック	今中 151-3	67-3622			○		○				○
ふるさと内科クリニック	西安上 62-1	62-2525			○		○			○	○
ますだクリニック	相谷 482-3	79-3200			○		○			○	○
やよいメディカルクリニック	中迫 139	62-7777			○		○			○	○
安川診療所	西国分 688-1	63-1688									○
よしだクリニック	吉田 413-1	69-5404			○		○			○	○
レディースクリニック和	中黒 1-3	67-7336							○		
近藤医院	紀の川市粉河 1731	73-2059							○		
馬淵医院	紀の川市粉河 2213	73-2116							○		
公立那賀病院	紀の川市打田 1282	78-3891	受付時間(午後1時～4時)			○		○	○		
やましたレディース・マタニティクリニック	和歌山市元寺町西ノ丁 9	073-426-8111							○		
粉川レディスクリニック	和歌山市六十谷 366-4	073-461-0349							○		
はまだ産婦人科	和歌山市島 230-2	073-462-0341						○	○		
花山ママクリニック	和歌山市秋月 483	073-474-1001							○		
さくらい乳腺外科クリニック	和歌山市三葛 279-5	073-448-3366						○			
たまき乳腺外科クリニック	和歌山市友田町 4-130A ターグニックモール2階	073-488-8610						○			
うつのみやレディースクリニック	和歌山市美園町 5丁目 4番 20	073-423-1987							○		
中山レディースクリニック	和歌山市東蔵前丁 4番地 南海和歌山市駅前ファーストビル2階	073-402-3741						○	○		
和歌山プレストクリニック	和歌山市東蔵前丁 39 キーノ和歌山3階	073-425-3200						○			
海南医療センター	海南市日方 1522-1	073-482-4521						○	○		
国保野上厚生総合病院	海草郡紀美野町小畑 198	073-489-2178							○		

topics  
2

令和5年4月9日執行  
和歌山県議会議員一般選挙（岩出市選挙区）の結果

☎ 岩出市選挙管理委員会  
（総務課内） ☎ 62-2141

任期満了に伴う令和5年4月9日執行の和歌山県議会議員一般選挙（岩出市選挙区）は無投票となり、次の候補者が当選されました。

（候補者届出順）

	候補者の氏名	党派
当選	北山 慎一	自由民主党
当選	川畑 てつや	自由民主党

topics  
3

マイナポイント第2弾の申込はお済みですか

☎ 市民課 市民係  
☎ 62-2141

令和5年2月末（一部ネットの申込みは3月1日）までにマイナンバーカードの交付申請を行った方のマイナポイント第2弾の申込は、9月末までです。

マイナポイント第2弾の申込みがまだの方は、お早めに申込みください。申込期限が近づくと、マイナンバーカード特設会場では、混雑や電話がつながりづらい状況が予想されます。早めの時期に、時間に余裕を持ってお越しください。

また、マイナポイントの申込み等は自宅からスマートフォン等でもできますので、ぜひご利用ください。

※マイナポイント受取を希望する決済サービスごとに、マイナポイントの申込み終了日が異なる場合があります。各事業者のホームページ等をご確認ください。また、マイナポイントの最新情報は国のホームページ等をご確認ください。

国のホームページ→



topics  
4

「食生活改善推進員育成講座」参加者を募集

☎ 保険介護課 健康推進係  
☎ 62-2141

食生活改善推進員は、「私たちの健康は私たちの手」をスローガンに、食を通じた健康づくりのボランティアとして活動しています。主な活動は、成人を対象とした「伝達講習会」（生活習慣病予防）や子どもたちに食の大切さを伝える「おやこの食育教室」などがあります。

食生活改善推進員になるためには、食生活を中心とした健康づくりの基礎知識等について学ぶ本講座の受講が必要です。講座は8月から11月（全5回）に開催予定です。

対象 岩出市民で原則全講座に参加できる方

場所 総合保健福祉センター

定員 30名

申込 健康推進係へ電話で申込み。

申込期日 6月30日(金)まで

詳しくはお問い合わせください。



topics 「岩出げんき体操サポーター」養成研修  
5 参加者を募集

問 保険介護課 地域包括支援センター  
☎ 62-2141

簡単で安全にできる「岩出げんき体操」を市民に広めるサポーターを養成します。サポーターといっても特別なことをするものではありません。研修で学んだ運動や健康の知識を身近な方にお伝えするのがサポーターです。

修了者のなかには、研修でできた仲間と運動の自主グループで活動している方も多くいらっしゃいます。

この研修では、体力づくりの基礎知識や体操等の実践方法を学び、筋力アップを目指します。これを機会に体力をアップして、健康づくりに役立ててください。

**参加するとこんな効果があります！**

参加者の81%の方が「身体の動きがよくなった、気持ち前向きになった」、72%の方が「身体の痛みが解消した、体力づくりに効果を感じた」と回答されています。

●岩出げんき体操サポーター養成研修

講師 NPO法人ヘルスプロモーション研究センター  
谷口 和也さん

場所 (1~7回) 市民総合体育館 1階アリーナ  
(8~10回) 総合保健福祉センター  
3階多目的ホール

時間 午後1時30分~3時30分 (午後1時から受付)

対象 筋力・体力アップや仲間づくりに興味のある方  
(概ね65歳以上)

定員 30名 (先着順)

申込 地域包括支援センターへ電話で申込み。

申込期間 5月1日(月)~31日(水) (土日・祝日除く)



開催日				内容
第1回	6月9日(金)	第6回	8月4日(金)	・体力づくりの基礎知識 (筋力や体力の向上・フレイル予防) ・「岩出げんき体操」「健口体操」の実技 ・体力測定
第2回	6月16日(金)	第7回	8月18日(金)	
第3回	6月30日(金)	第8回	9月1日(金)	
第4回	7月14日(金)	第9回	9月8日(金)	
第5回	7月28日(金)	第10回	9月29日(金)	

topics このようなときは  
6 地域包括支援センターにご相談ください

問 保険介護課 地域包括支援センター  
☎ 62-2141

「地域包括支援センター(包括)」では、高齢者のみなさんの様々な相談を受けています。ご家族やご近所にお住まいの方も気軽にご相談ください。相談は無料、秘密は守られます。

家族の介護のこと

- 介護のサービスを受けたい
- 認知症の親のことを相談したい
- ひとり暮らしの親のことが心配
- 介護と仕事を両立できるかな…
- 子育てと介護(ダブルケア)で疲れてきた

財産管理のこと

- 詐欺被害にあったかもしれない
- お金の管理に自信がなくなった

ご近所のこと

- ポストに新聞や郵便物が溜まっていて心配
- これって虐待かも…

健康や生活のこと

- 最近物忘れが多くなった
- 退院後の生活が不安
- 健康を維持したい

仲間づくりのこと

- 誰かと交流したい
- 趣味の集まりの場で健康の話をしてほしい



topics  
7

学校給食費の改定について

問 教育総務課 学校教育係 ☎ 62-2141  
学校給食共同調理場 ☎ 62-8138

急激な物価高騰により、学校給食の食材費にも大きな影響がおよんでいます。そのような中、これまでどおり栄養バランスと量を保った学校給食を提供するため、令和5年度からの学校給食費を次のとおり改定しました。

なお、国の交付金等保護者負担軽減の条件が整った場合は、引き上げ相当額について速やかに保護者負担の軽減を行います。

今後も引き続き、児童生徒の心身の健全育成のため、学校給食の充実に努めてまいりますので、ご理解とご協力をお願いします。

▼ 1食あたりの金額

	改定前	改定後
小学校	260円	280円
中学校	280円	300円

▼ 月額

	改定前	改定後
小学校	4,600円	5,000円
中学校	4,800円	5,200円

※ 3月分で1年間の食数あたりの金額を精算します。

topics  
8

令和5年度 軽自動車（種別割）税率について

問 税務課 市民税係 ☎ 62-2141

			H22.4月～H27.3月までに新規検査を受けた車両	H27.4月以後に新規検査を受けた車両	(重課) 新規検査から13年を経過した車両 (H22.3月以前に新規検査を受けた車両) (※1)
四輪	乗用	自家用	7,200円	10,800円	12,900円
		営業用	5,500円	6,900円	8,200円
	貨物用	自家用	4,000円	5,000円	6,000円
		営業用	3,000円	3,800円	4,500円
三輪			3,100円	3,900円	4,600円

原付	50cc以下	2,000円
	51cc～90cc以下	2,000円
	91cc～125cc以下	2,400円
	ミニカー	3,700円
小型特殊	農耕用	2,400円
	その他	5,900円
軽二輪	126～250cc以下	3,600円
小型二輪	251cc～	6,000円

(※1) 電気・天然ガス・メタノール・混合メタノール・ハイブリッド車は重課税率の対象外

(軽課) グリーン化特例適用車両

取得年度の翌年度に限り、税率が軽減されます。

			電気自動車・天然ガス自動車(※2)	ガソリン車・ハイブリッド車(※3)	
				基準1	基準2
四輪	乗用	自家用	2,700円	—	—
		営業用	1,800円	3,500円	5,200円
	貨物用	自家用	1,300円	—	—
		営業用	1,000円	—	—
三輪			1,000円	2,000円	3,000円

(※2) 天然ガス自動車は、平成30年排出ガス規制に適合するもの、または平成21年排出ガス規制に適合し、かつ平成21年排出ガス基準値より10%以上窒素酸化物を低減する車両に限ります。

(※3) 乗用営業用に限ります。

基準1…乗用で、低排出ガス車、令和12年度燃費

基準90%達成かつ令和2年度基準達成車

基準2…乗用で、低排出ガス車、令和12年度燃費

基準70%達成かつ令和2年度基準達成車

その他軽自動車税について、詳しくは市ウェブサイトをご覧ください。



令和5年度から車検時の納税証明書の郵送を廃止

口座振替やスマートフォンアプリで納期限内に納付された方には、車検時に用いる納税証明書を郵送していましたが、軽JNKSによる納税確認が電子化されたため郵送を廃止します。

※二輪の小型自動車は軽JNKSの対象外のため今までどおり納税証明書を郵送します。

問 税務課 納税係 ☎ 62-2141

## 税金

## 納期限

5月31日(水)

- 軽自動車税(種別割)全期
- 固定資産税第1期
- 市役所 税務課  
☎ 62-2141
- 自動車税(種別割)全期
- 紀北県税事務所 課税課  
☎ 61-0067

納付相談  
実施中

納付相談をご希望の方は、  
ご連絡ください。

- 国民健康保険税
- 後期高齢者医療保険料
- 介護保険料
- 保険介護課 ☎ 62-2141

## 健康

5月の献血 問 保険介護課 健康推進係

日時		場所
28日 (日)	9:00～12:00 13:30～16:30	スーパーエバグリーンプラス 岩出高塚店

## 休日・夜間に利用できる病院

問 保険介護課 健康推進係

- 那賀休日急患診療所 ☎ 77-6410  
紀の川市東大井 366 番地 1  
診療科目 内科・外科  
診療時間 午前9時～正午/午後1時～5時  
※受付は午後4時30分まで
- 和歌山県救急医療情報センター ☎ 073-426-1199  
365日24時間対応。近くの医療機関の案内があります。
- 和歌山市夜間・休日応急診療センター(夜間・休日診療)  
☎ 073-425-8181

## 5月 休日歯科急患当番表

那賀歯科医師会

※受診の際は、電話等で確認  
のうえご来院ください。  
※当番医が急に変更になる場  
合があります。電話が通じな  
いときは消防署(☎61-1791)  
にお問い合わせください。

問 保険介護課 健康推進係

日	曜	歯科医院名	住所(診療所)	TEL
3	水	矢田歯科クリニック	紀の川市貴志川町上野山352	64-6608
4	木	はたなか歯科クリニック	岩出市清水354-1	69-5511
5	金	岡本歯科医院	紀の川市名手市場125	75-2047
7	日	おち歯科医院	岩出市中島601-4	61-7322
14	日	松本歯科医院	紀の川市桃山町調月161	66-0206
21	日	吉田歯科クリニック	岩出市根来160-1	69-1182
28	日	岡本歯科医院	紀の川市粉河389-7	73-4970

## 連絡先

## 主な機関の連絡先

岩出市役所 ☎ 62-2141 (代)  
(岩出市教育委員会)  
〒649-6292 岩出市西野 209 番地

総合保健福祉センター	67-6324
子育て世代包括支援センター ぎゅっとふるいわで	67-6081
子ども家庭総合支援拠点	61-2400
地域子育て支援センター	いわで / 62-3362 あいあい / 61-2983
クリーンセンター	62-0814
市民総合体育館	62-0370
岩出市民プール	62-7533
岩出図書館	62-7222
民俗資料館	63-1499
岩出警察署	63-0110
那賀消防組合	61-0119

## 岩出市公式ウェブサイト

<https://www.city.iwade.lg.jp>


## 岩出市公式 SNS

## Facebook

岩出市 @iwadecity

## YouTube

岩出市公式チャンネル

## LINE 公式アカウント

岩出市 @iwade.city



## 事業者の方へ 消費税インボイス制度説明会を開催

インボイス制度は、令和5年10月1日から導入される新しい仕入税額控除の方式です。課税事業者は、申請・導入する必要があります。

消費税の基本的な仕組みを踏まえ、インボイス制度の概要について説明します。説明会は事前予約制です。開催日の前々日までに申込みください。

●場所 粉河納税協会 3階会議室  
(紀の川市粉河 882-8)

●定員 各20名

個人事業者の方は、登録申請相談会でe-Taxによる登録申請ができます。申請にはマイナンバーカード(暗証番号必要)とスマートフォンが必要です。

(申し込み・問い合わせ)

粉河税務署 法人課税第1部門 ☎ 73-4255

### ●インボイス制度説明会日程

5月	11日	10:30~11:30	①
		11:30~11:45	②
	16日	15:00~16:00	①
16:00~16:15		②	
6月	24日	15:00~16:00	①
		16:00~16:15	②
	6日	6日	10:30~11:30
11:30~11:45			②
15日		15:00~16:00	①
	16:00~16:15	②	
23日	15:00~16:00	①	
	16:00~16:15	②	

①…インボイス制度説明会

②…登録申請相談会



インボイス制度については  
国税庁ホームページを確認ください。

# くらしの情報

## 税・料金

軽自動車税(種別割)等の  
減免申請について

期間 5月10日(水)~31日(水)

場所 税務課 市民税係

申請書に必要事項を記入し、  
必要書類を添えて提出してくだ  
さい(郵送可)。

※自動車税(種別割)の減免と重  
複して受けることはできません。  
※減免の範囲や必要書類(マイ  
ナンバーカード・障害者手帳  
等・運転免許証・車検証の写し)  
等、詳しくは市ウェブサイト  
ご確認ください。



※今年度も引き続き減免を受け  
る場合は、継続申請が必要です。  
※軽自動車税(環境性能割)に  
ついては、紀北県税事務所にお  
問い合わせください。

申・問 軽自動車税(種別割)

：市役所税務課 市民税係 ☎ 62

・2141 / 軽自動車税(環境

性能割)・自動車税(種別割)・

自動車税(環境性能割)：紀

北県税事務所 課税課 ☎ 61

0067

固定資産税の納税義務者に  
ついて

固定資産税は、毎年1月1日  
(賦課期日)現在の固定資産(土  
地・家屋・償却資産)の所有者  
が納税義務者となります。

不動産売買契約にあたって、  
「固定資産税はいつからいつま  
でなのか」との問い合わせがあ  
りますが、固定資産税は年税で  
あり、売買の当事者間で年税額  
の一部を買主が負担するような  
契約があったとしても、納税義  
務者や負担すべき税額は変わり  
ません。

問 税務課 固定資産税係

令和5年度から地方税統一  
QRコードがスタート

固定資産税・軽自動車税(種  
別割)を対象に、「eL・QR(種  
別割)コード」や「eL番号」が納付  
書に付記されます。付記された  
納付書は、「地方税お支払サイ  
ト」でクレジットカード、イン  
ターネットバンキング等を用い  
た納付が可能です。また、スマー  
トフォン決済アプリを用いた納  
付、全国の地方税統一QRコード  
対応金融機関での納付も可能に

### 広告

## 有料広告募集中

(参考) こちらは2枠の大きさです。

詳細はお問い合わせください。

●市長公室 市民ふれあい係

☎ 62-2141

なりません。詳しくは市ウェブサ  
イトをご覧ください。  
※QRコードは株式会社デンソー  
ウェブの登録商標です。  
問 税務課 納税係

**国保税 口座振替推進キャンペーン実施**

今なら口座振替の新規登録手続きをされた先着50名に粗品をプレゼント!

対象 5月1日以降に、新規で手続きされた方(金融機関で手続きされた方は、口座振替依頼書の控えを市役所に提出してください。※先着順)

手続きの方法 取扱金融機関または市役所保険介護課で手続き ※ゆうちょ銀行・郵便局での振替を希望する場合は、ゆうちょ銀行・郵便局で手続き

取扱金融機関 紀陽銀行、南都銀行、きのくに信用金庫、近畿労働金庫、紀の里農業協同組合、池田泉州銀行(和歌山支店)、ゆうちょ銀行・郵便局

注意 手続きに日数がかかります。お早めに申し込みください。 ※ご希望の納期から振替できない場合があります。

**ご存知ですか? 年金保険料の納付猶予制度**

50歳未満(20歳以上の学生を除く)の国民年金第1号被保険

者であつて、本人および配偶者の前年所得が一定額以下の人に對し、申請に基づき保険料の納付を猶予する制度です。

承認されると、当該期間は、年金の受給資格期間(10年)として算入され、未納扱いとはなりません。

※保険料の後払い(追納)がなされない限り老齢基礎年金額の計算には反映されません。

保険料の追納は、遡って10年間可能です。

※学生の方は、申請により学中の保険料の納付が猶予される「学生納付特例制度」をご利用ください。

問 保険介護課 保険年金係

**上下水道料金の支払い方法について**

上下水道料金は2か月に1回の請求です。お支払い方法は次のとおりです。

**①口座振替での納付**

振替日は検針月の翌月23日(休業日の場合は翌営業日)です。直接、取扱金融機関で手続きをしてください。

取扱金融機関 南都銀行・紀陽銀行・紀の里農業協同組合・池

田泉州銀行・近畿労働金庫・きのくに信用金庫・ゆうちょ銀行

**②納入通知書での納付**

納入通知書裏面に記載の金融機関やコンビニエンスストアでお支払いください。

**③スマホアプリでの納付**

スマートフォン専用アプリ(aUPAY、d払い、PayPay等)を使って納付できます。詳しい使い方や注意事項は市ウェブサイトをご確認ください。 ※重複納付(スマホ決済と納入通知書での納付)に注意してください。

問 上下水道業務課 上水道係

**健康・介護**

**後期高齢者医療 医科健康診査・歯科健康診査**

生活習慣病を早期発見するための「医科健康診査」のほか、「歯科健康診査」があります。受診票が届いたら、健康診査を受けましょう。(自己負担なし)

対象の方には、5月下旬に受診券を直接郵送します。※受診券発行の申込みをする必要はありません。

**対象者**

▼医科健康診査：後期高齢者医療加入者  
▼歯科健康診査：後期高齢者医療加入者

療加入者のうち、令和5年3月末までに75歳、80歳、85歳、90歳以上の誕生日を迎えた方

実施期間 6月1日(令和6年2月29日)

持ち物 保険証、受診券、受診票(問診票)

実施場所 受診券に同封する一覽表に記載された医療機関

問 和歌山県後期高齢者医療広域連合 ☎073-428-6688

**67〜69歳の方へ 老人医療助成制度**

満67歳〜69歳で次の資格要件を満たす方は、医療機関等での自己負担額が2割となります。

**資格要件**

- ①あなたが後期高齢者医療被保険者でないこと
- ②あなたが生活保護法による保護を受けていないこと
- ③あなたを含む世帯全員が、市町村民税を課されていないこと
- ④あなたを含む世帯全員の前々年中の収入の合計金額が、次の

基準以下であること

1人世帯：100万円

2人世帯：140万円

3人世帯：180万円

※以下1人増えるごとに40万円加算

※収入には「遺族年金」・「障害年金」・「恩給」その他保険給付金等あらゆる収入を含む。

⑤あなたの金融資産の合計額が、350万円以下であり、かつ世帯全員の金融資産の合計額が、350万円×世帯員数以下であること

※金融資産：預貯金、国債、株式等

⑥あなたを含む世帯全員が、活用できる資産を所有していないこと(いま住んでいる土地・家屋、田畑・山林等ただちに処分が難しいものを除く。)

⑦あなたが、あなたの世帯以外の方から扶養を受けていないこと

・他の世帯の方の所得税または市町村民税の扶養控除において扶養親族になっていないこと  
・他の世帯の方が被保険者となつている医療保険の被扶養者でないこと

制度に該当するか確認しますので、お問い合わせください。

問 保険介護課 保険年金係

### 高齢者肺炎球菌ワクチン予防接種を実施

接種を希望される方は実施医療機関に予約を入れ、注意事項を持って接種してください。  
対象 岩出市内に住居登録のある次の方

- ①今年度に次の各年齢になる方
  - ・65歳（昭和33年4月2日生）昭和34年4月1日生まれ
  - ・70歳（昭和28年4月2日生）昭和29年4月1日生まれ
  - ・75歳（昭和23年4月2日生）昭和24年4月1日生まれ
  - ・80歳（昭和18年4月2日生）昭和19年4月1日生まれ
  - ・85歳（昭和13年4月2日生）昭和14年4月1日生まれ
  - ・90歳（昭和8年4月2日生）昭和9年4月1日生まれ
  - ・95歳（昭和3年4月2日生）昭和4年4月1日生まれ
  - ・100歳（大正12年4月2日生）大正13年4月1日生まれ
- ②60歳以上65歳未満の方で、
  - ・心臓、じん臓または呼吸器の機能に障害があり、身の回りの生活を極度に制限される方
  - ・ヒト免疫不全ウイルスにより免疫の機能に障害があり、日常生活がほとんど不可能な方

※対象者①の方には令和5年4月下旬に案内を送付予定

※高齢者肺炎球菌ワクチン（23価）の予防接種を受けたことのある方は対象外

費用 3千円（自己負担）

※生活保護法による扶助を受けている方は無料（事前に福祉事務所で、生活保護受給証明書の交付を受けてください）

接種期限 対象者①…令和6年3月31日まで／対象者②…60歳の誕生日から65歳の誕生日の前日まで

※期限を過ぎると全額自己負担（8千円程度）となります。

問 保険介護課 健康推進係

保険証用点字シールを配布しています

国民健康保険被保険者証と他のカードを識別できるように、点字で保険証と印字したシールを作成しています。

点字シールは保険介護課窓口にて配布しています。

問 保険介護課 保険年金係

### 不妊治療の負担を軽減します

軽減します

市では、不妊治療を受けられたご夫婦に対し、経済的負担を軽減するため、治療費の一部を助成する制度があります。助成対象や内容など、詳細はお問い合わせください。

問 子育て世代包括支援センター ☎67・6081

## 環境・エコ

クリーンセンターからのお知らせ

ごみの収集は当日の午前8時までに指定場所に出してください。

※資源ごみ分別区分の「その他のプラスチック類」「衣類」の中に粗大ごみが混入している場合があります。「その他のプラスチック」には、ポリバケツ等のプラスチック製品は含まれません。

### ●5月のごみの収集日

回収区域	不燃物回収日 (カン・ビン類)	資源ごみ回収日
県道泉佐野岩出線より <b>東側</b> の地域	3日・17日 (第1・3水曜日)	毎週金曜日
県道泉佐野岩出線より <b>西側</b> の地域	10日・24日 (第2・4水曜日)	毎週木曜日

▼クリーンセンターへの搬入搬入時間  
 ・月～金 午前8時30分～正午  
 ・土曜日 午前8時30分～午後3時（事業系ごみを除く）  
 ※クリーンセンターに廃棄物を持ち込む場合、「持ち込みごみ申請書」の記入と「免許証等住所確認ができる証明書」で住所を確認する必要があります。  
 ※岩出市の住民であっても、岩出市外からのごみの持込はできません。  
 問 生活環境課 廃棄物対策係  
 岩出クリーンセンター  
 ☎62・0814

広告

## 有料広告募集中

(参考) こちらは3枠の大きさです。

詳細はお問い合わせください。

●市長公室 市民ふれあい係

☎ 62-2141

LED防犯灯設置を  
補助します

環境にやさしいまちづくりに向け、区・自治会等における経費節減および温室効果ガスの排出量の削減を図るため、LED防犯灯を設置（器具交換）する区・自治会等に対して補助金を交付しています。

対象 既設の蛍光灯防犯灯をLED防犯灯へ取り替える区・自治会等

補助金の額 LED防犯灯の購入経費および設置工事に要する費用の2分の1以内（限度額：1基につき2万円）

※100円未満の端数切捨て補助金の交付を受けるには

事前に次の書類等を添えて補助金交付申請書を提出してください。

- ・ 既設防犯灯設置箇所位置図
  - ・ 既設防犯灯現況設置写真
  - ・ 設置工事に係る見積書の写し
- ※申請前に取替工事を行った場合は、補助金の交付を受けることができません。
- 申・問 生活環境課 生活環境係

浄化槽を使用されている  
ご家庭の方へ

浄化槽管理者には、定期的な保守点検、法定検査、清掃の3つの義務があります。浄化槽の適正な管理にとめましょう。保守点検 浄化槽管理士資格を有する保守点検業者に委託しましょう。

法定検査 検査の申込みや料金等は、和歌山県水質保全センター（073・432・6433）へお問い合わせください。

清掃 毎年1回以上しなければなりません。市許可業者において実施しましょう。

募 集

岩出市男女共同参画推進委員を募集

平日昼間開催の会議（年2回程度予定）に出席し、計画に基づく市の取組を検証します。

募集人数 1名

任期 2年間

報酬 2,500円/回（2時間程度）

応募資格 18歳以上の岩出市民で、男女共同参画について関心がある方

応募方法 ①住所②氏名③年齢④性別⑤電話番号⑥応募理由

（応募動機、抱負等を400字以内で記入。様式問わず）を記入し、郵送、メール、FAX（63・5229）のいずれかで提出

応募期限 5月25日（木）必着

※応募理由等により選考。結果は6月上旬にお知らせします。

申・問 市長公室 男女共同参画担当 〒649・6292 岩出市西野209 / メール koushitsu@city.wada.lg.jp

JA紀の里 あぐりキッズ  
クール第11期生募集

田植えや稲刈り、野菜や果物の収穫など食とそれを育む農業や自然に親しめる多くのカリキュラムをご用意！

対象 JA紀の里管内（岩出市・紀の川市）の小学3〜6年生

申込締切 5月9日（火）

定員 20名

問 JA紀の里あぐりキッズスクール事務局 ☎77・7808

紀の川河川愛護  
モニター募集

活動内容 主に次の事項を河川管理者に連絡すること。

▼河川環境が損なわれる、あるいは河川利用上障害となるような事象を認めた場合

▼ごみ等の投棄、河川の流水や施設等について、異常を発見した場合など

また、地域住民への河川愛護思想の普及啓発活動に努めていただきます。

期間 7月1日から1年間

応募資格 岩出市に在住で紀の川付近に住む20歳以上の方  
募集人員 若干名

手当 月額4,500円程度  
応募締切 6月1日（木）  
応募方法等、詳しくはお問い合わせください。

申・問 和歌山河川国道事務所 河川管理課 ☎073・402・0267 / 〒640・8227 和歌山市西汀丁16番

自衛官候補生を募集

受付期間 年間通じて実施

試験日 筆記：6月28日（水）7月2日（日）うち1日 / 口述：7月6日（木）〜9日（日）

受験資格 18歳以上33歳未満の方（採用予定月末日現在33歳に達していない方）

試験場所 筆記：各人自宅等（Web） / 口述：和歌山県民文化会館

詳細は、和歌山地方協力本部HPをご確認ください。

問 和歌山募集案内所  
☎073・432・4479



### 高齢者生活支援等担い手養成研修受講者募集

介護予防・日常生活支援総合事業の一つとして、ヘルパー資格がない方でも本研修を受講することにより、基準緩和サービスにおける買い物や掃除等の生活支援業務に従事することが可能になります。

日時 6月23日(金)

午前9時～午後5時

場所 市役所3階 第6会議室  
定員 20名

内容 介護従事者としての心得と倫理、高齢者のこころからだのしくみ、生活支援技術、介護保険制度等

対象 本市の基準緩和サービス指定事業者に従事を希望する方、高齢者支援に興味のある方等

受付期間 5月1日(月)～31日(水)

※土日・祝日は除く

申込 電話で申込み(氏名・住所・生年月日・電話番号)

申・問 保険介護課 高齢者福祉担当

### 講座・催し

第18回 岩出市民ソフトバレーボール大会を開催

日時 5月21日(日)

午前9時30分～

場所 市民総合体育館

種目 Aクラス(経験者) / Bクラス(初心者・ファミリー・小学生)

参加資格 岩出市内に在住、勤務している小学生以上の方

チーム構成 選手：4～6名。コート内1チーム中学生以上の男子は2名以内(小学生は男子4名可)。いずれも監督、マネージャーは選手を兼ねることができません。

申込 5月12日(金)までに所定の用紙に必要事項を記入し申込み。

申込先 総合体育館内 生涯学習課 スポーツ健康係

参加料 1チーム1,000円(1日保険料含む)。大会当日に徴収します。

主催 岩出市バレーボール協会

問 岩出市バレーボール協会事務局 田林 ☎090・9054

・0285 / 生涯学習課 スポーツ健康係 ☎62・0370

### お知らせ

有料道路通行料金の障害者割引申請について

有料道路の障害者割引制度の改正に伴い、3月27日(月)から1人1台要件が緩和されました。タクシーや福祉有償運送、レンタカー、知人の自家用車等での有料道路の利用であっても、料金所で障害者割引登録済みであることを示すシールが貼付された障害者手帳等を提示し、料金所係員が要件等の確認を行うことで割引が適用されます。

※手帳に「道路介護」と印字したシールが貼付された方が対象となるなど一部条件があります。

また、同時にオンライン申請も導入されました。詳しくはお問い合わせください。

申・問 社会福祉課 障害福祉係

6月1日は

「人権擁護委員の日」

人権啓発キャッチコピー

「誰か」のこと じゃない

6月1日は、人権擁護委員法が

施行された日です。この日にちな

み、全国人権擁護委員連合会では、6月1日を「人権擁護委員の

日」と定め、人権を尊重する意識

の高揚に努めています。

岩出市の人権擁護委員は次の

方々です。(敬称略)

西岡 正光(岡田)

宮本 芳子(岡田)

家原 護(原)

平野 明美(中黒)

松尾 隆(根来)

田宮 ふみ子(根来)

藤原 正章(野上野)

橋本 真由美(新田広芝)

毎月第2火曜日(6月除く)午

後1時から4時まで、市役所でさ

まざまな人権相談に応じていま

す。相談無料、秘密は守られま

す。お気軽にご相談ください。

▼特設人権相談所を開設

日時 6月1日(木)

午前10時～午後4時

場所 岩出市役所 特別会議室

問 社会福祉課 人権啓発係

## えっ！建築士による木造耐震診断が 無料!

※件数に限りがあります。



対象住宅：平成12年5月以前に建築された木造住宅  
(2階建て以下、延床面積400㎡以下)

☆そのほか、住宅の耐震化に関する補助制度が盛りだくさん！まずは、お気軽にお問い合わせください！耐震ベッド・耐震シェルター設置工事の補助などもあります！

☎ 都市計画課 都市計画係 ☎62-2141



固定資産評価審査委員会委員が選任されました

令和5年第1回岩出市議会定例会にて、

松田長次郎さん（高瀬）

が選任されました。

任期は、3月20日から3年間です。

問 固定資産評価審査委員会（総務課内）

岩出市公平委員会委員が選任されました

令和5年第1回岩出市議会定例会にて、

大西三郎さん（川尻）

山中典朝さん（清水）

藤原正章さん（野上野）

が再任されました。

任期は、3月23日から4年間です。

問 公平委員会（総務課内）

家具転倒防止金具等の取付を助成します

対象者 市内に住所を有する方で、次のいずれかの世帯に属し、当該世帯員により金具等の取付けが困難である方

① 65歳以上の方のみの世帯

② 身体障害者手帳、療育手帳、

精神障害者保健福祉手帳、特定

疾患医療受給者証、小児慢性特

定疾患医療受診券の交付を受けて

いる方がいる世帯

③ 介護保険の要介護認定で要介

護1以上とされている方がいる

世帯

④ その他市長が特に必要と認める世帯

※同世帯に64歳以下の方がいる

世帯は対象外

対象家具 1世帯3台以内（タ

ンス、本棚等）

費用 取付費用は無料。金具等

は自己負担（L字型金具を使用

し3台の家具を固定する場合

は、千円程度）

申込期限 令和6年2月29日（木）

まで

※本事業は家具転倒防止を完全

に保証するものではありません。

詳しくは、お問い合わせくだ

さい。

申・問 総務課 危機管理室

刈草の適正な処理を  
お願いします

最近、用水路に刈草が流れているのを見かけます。刈草が流れると水路が詰まり、下流の農家の用水利用に支障をきたしたり、大雨時には雨水が溢れ水害を起こす原因となります。刈草の処理を適正に行っていただくようご協力お願いします。

問 土木課 農地工務係



岩出警察署からお知らせ

令和5年4月に道路交通法が一部改正され、全ての年齢層の自転車利用者に対して、乗車用ヘルメットの着用が努力義務化されました。

自転車事故による被害を軽減するため、乗車用ヘルメットを着用しましょう。また、保護者の方はお子さんを自転車に乗せるときは乗車用ヘルメットを着用させるようにしましょう。

ヘルメットはあなたの命を守ります！

問 岩出警察署 ☎63-0110

## 大会結果

岩出市ペタンク協会

2月度月例ペタンク大会

日にち 2月4日（出）

場所 大宮神社公園グラウンド

1位 福田守・宮村静子

2位 上中久子・大島瞭子

松下國彦

3位 細谷小夜子・津呂君子

※岩出市ペタンク協会主催

▽女子団体  
2位 岩出市スポーツ少年団A  
（池浦柚七・梶谷夏末・寺西彩笑・山本暖）

▽男子団体  
2位 岩出市スポーツ少年団A  
（田中結翔・谷岡源太・池浦史龍・平野瑛都）

3位 岩出市スポーツ少年団B  
（田中翔喜・山本葵・寺西和雲・平野蒼空）

▽男女二部団体

1位 岩出市スポーツ少年団A  
（岩本彩世・久馬彩花・仲彩羽・堀内つぐみ・松瀬優真）

3位 岩出市スポーツ少年団B  
（伊森菜奈・土谷優月・前田涼香・伊森柚奈）

第80回岩出市グラウンドゴルフ協会市民交流大会

日にち 3月2日（木）

場所 根来若もの広場

▽男子の部（49名参加）

1位 衛藤清隆／2位 吉盛一男／3位 宮崎豊

▽女子の部（37名参加）

1位 岩西眞智子／2位 河合京子／3位 大西美智子

※岩出市グラウンドゴルフ協会主催

みんなあつまれ！ いわでっ子

地域子育て支援センターでは、親子のコミュニケーションを深め、みんなで楽しいひと時を過ごせるように、ふれあい遊びなどを実施します。

6月	対象	あそび	定員
12日(月) 26日(月)	2歳児 (令和2年4月2日生～ 令和3年4月1日生)	どろんこ遊び	各 10組
2日(金) 16日(金)	1歳児 (令和3年4月2日生～ 令和4年4月1日生)		各 10組
6日(火) 13日(火)	0歳児 (令和4年4月2日生以降)	ふれあい遊び	各 10組

▼全年齢共通

- 時間 午前10時30分～11時30分
- 場所 総合保健福祉センター
- 受付開始 2歳児…5月10日(水)～／1歳児…5月11日(木)～／0歳児…5月12日(金)～
- 電話で申込み。定員になり次第終了。  
(受付時間) 午前9時～午後4時30分  
(申し込み・問い合わせ)  
地域子育て支援センター ☎ 61-2983

『出前保育』に遊びに来ませんか！

地域子育て支援センターの保育士が色々な場所に行って遊びの場を提供します。親子で楽しく遊びませんか？お気軽にお越しください。(申込不要)

- 日時・場所
- ・5月18日(木) 午前10時～11時30分  
さぎのせ公園 多目的室
- ・5月22日(月) 午前10時～11時30分  
上岩出地区公民館 会議室

※時間内の出入りは自由です。

※開始15分後頃と終了15分前頃に絵本の読み聞かせや手遊びを一緒に楽しみます。詳しくは市ウェブサイトをご覧ください。

(問い合わせ) 地域子育て支援センター ☎ 61-2983

5月5日～11日は児童福祉週間

『小さなて みんなではぐくみ 育ててく』

(令和5年度児童福祉週間標語)

子どもたちが心豊かに生活し、その可能性を最大限に伸ばしていける環境づくりが、最も重要な課題です。

この機会に、児童福祉の理念をみんなで確認し、子どもたちのためのより良い環境づくりを推進しましょう。

(問い合わせ) 子ども家庭課 子育て支援係  
☎ 67-6324

# 子育て コーナー

5月 乳幼児保健事業

●総合保健福祉センター

受付時間は「健診のお知らせ」をご確認ください。

乳幼児健康診査

- 4か月児(令和5年1月生)…25日(木)・29日(月)
- 7か月児(令和4年10月生)…16日(火)・17日(水)
- 1歳8か月児(令和3年9月生)…10日(水)・24日(水)
- 3歳6か月児(令和元年10月生)…11日(木)・19日(金)

乳幼児健康相談

- 10か月児(令和4年6月生)…10日(水)・24日(水)
- 2歳6か月児(令和2年10月生)…11日(木)・19日(金)

パパママ教室 ※予約制

- 11日(木) (受付時間) 9:15～9:30

内容／妊娠中の過ごし方、産後うつ、抱っこ体験

パパの妊婦体験

- 23日(火) (受付時間) 9:45～10:00

内容／ママの体操、赤ちゃん体操

栄養教室(離乳食) ※予約制

- 9日(火) (受付時間) 9:45～10:00 先着10名程度
- 内容／離乳食についてのお話、調理タイム、質問タイム  
(問い合わせ) 子育て世代包括支援センター ☎ 67-6081

岩出市母子保健推進員による「子育てひろば あいあい」

- 5月10日(水)・24日(水) 午前9時30分～11時30分  
※この時間内の出入りは自由

●総合保健福祉センター

- 持ち物…お子さんに必要な物

・飲み物はお茶のみ可、ねんねの赤ちゃんはバスタオル  
(問い合わせ) 子ども家庭課 母子保健係 ☎ 67-6081

ここらていえ ～妊婦さんのくつろぎサロン～

妊婦さん同士の交流を通して、ゆったりお茶を飲みながら楽しい時間を一緒に過ごしてみませんか。お気軽にお越しください。

- 5月16日(火) 午前9時30分～11時30分

※この時間内の出入りは自由

●総合保健福祉センター 2階 日常生活訓練室

- 持ち物…母子健康手帳、バスタオル

(問い合わせ) 子育て世代包括支援センター ☎ 67-6081

## 就学に関する相談について

岩出市教育委員会では、お子さんの教育上の可能性を最も伸ばすことのできる就学先を検討する「教育支援委員会」を設置しています。

教育支援委員会では、お子さんと保護者の方の意向を尊重し、専門家の意見を取り入れながら、お子さんの就学先についての検討を行っています。

令和6年4月に小学校へ入学されるお子さんで、発達や生活面等で気になることや不安なことがある場合は、現在通われている保育所（園）や幼稚園の先生、総合保健福祉センター保健師または教育総務課に相談してください。小学校の見学や体験入学をすることもできます。

（問い合わせ）教育総務課 ☎62-2141

## ベビーマッサージ体験に参加してみませんか

ベビーマッサージは、スキンシップを図る絶好の方法です。愛情たっぷりの手でマッサージしてあげましょう。親子で一緒に、心も身体も満たしながら、楽しいひと時を過ごしましょう。

- 日時 5月31日(水) 午前10時30分～11時30分
- 場所 総合保健福祉センター
- 講師 みやもと 宮本 ふくみ 富久美さん ●定員 10組
- 対象 2か月～1歳までの乳児とその保護者
- 持ち物 バスタオル、フェイスタオル、水分補給できるもの

※親子とも動きやすい服装

※5月1日(月)から電話で申込み。定員になり次第終了。

（受付時間）午前9時～午後4時30分

（申し込み・問い合わせ）地域子育て支援センター

☎61-2983

## DT・MR2期の予防接種を実施しています

対象の方には、4月下旬に予診票等を送付しています。接種前に必ず実施医療機関に予約をしてください。また、注意事項を確認し、予診票と健康保険証、母子健康手帳を持参のうえ接種してください。

### ●接種期限

DT（2種混合ワクチン）…13歳の誕生日の前日まで  
MR（麻しん・風しん混合ワクチン）

…令和6年3月31日(日)まで

（問い合わせ）子ども家庭課 母子保健係 ☎67-6081

## みんなで手話を学ぼう！

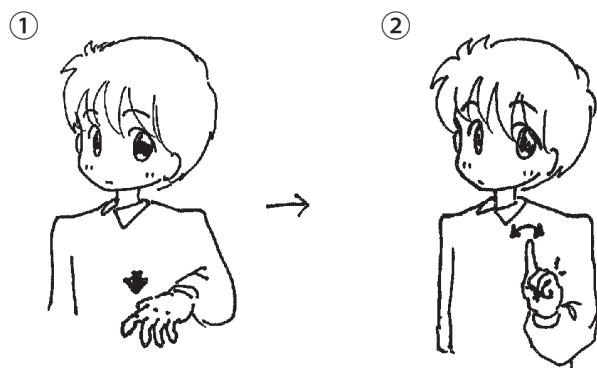
今月は「どこ？」



片手の手のひらを下に向け、指を曲げた状態で少し下に下げます ①

次に、人差し指だけ立てて、その指を振ります ②

※①は「場所」、②は「何？」を表現しています。



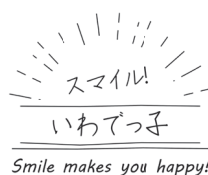
3歳までのお子さんの

写真を **大募集!**

（問い合わせ）

市長公室 市民ふれあい係

☎62-2141



## 有料広告募集中

（参考）こちらは1枠の大きさです。

詳細はお問い合わせください。

●市長公室 市民ふれあい係

☎62-2141

## 有料広告募集中

（参考）こちらは2枠の大きさです。

詳細はお問い合わせください。

●市長公室 市民ふれあい係

☎62-2141

広告

# 令和5年度 第1回 子育て応援連続講座を開催

☎ いわで・きのかわファミリー・サポート・センター  
「そらまめサポート」 ☎ 60-4337

5月26日(金)  
申込締切

講座は会場またはオンラインで参加できます（参加無料、会場の定員30名）  
電話・FAX（60-4338）・メール（isora@comdesign-npo.com）で申込みください。

対象…岩出市、紀の川市周辺の一時保育経験者、保育士・看護師・ヘルパー等の有資格者、子育て中または子育て経験のある方、講座に関心のある方（育児中の方、一般の方の一部受講も歓迎。再受講も可能です）

※子育て支援員研修受講者、その他有資格者は受講免除可能な講座があります。

会場…岩出市総合保健福祉センター（岩出市金池92番地）

日時	講師	内容
6/9(金)	10:00～12:00	事業概要 安全に預かるために① (サポートの流れ・事故予防・報告書の書き方)
	13:00～15:00	
6/15(木)	10:00～12:00	親とこどもの発達と関係性支援①
	13:00～15:00	親とこどもの発達と関係性支援②
6/24(土)	10:00～12:00	山家宏宣(公立那賀病院・副院長兼診療部長)
	13:00～13:30	そらまめサポート
	13:30～15:00	山入高志(やまいりこどもクリニック・院長)
6/30(金)	10:00～11:30	内海みよ子(東京医療保健大学和歌山看護学部教授)
	12:30～14:30	松崎博子(食生活アドバイザー・栄養士)
	14:40～15:40	鳥居利治(元日高広域消防事務組合消防署副署長)
7/6(木)	10:00～12:00	家庭での預かり保育
	13:00～14:00	こどもと遊び
	14:10～15:40	森下順子(和歌山信愛大学教育学部子ども教育学科准教授)
7/14(金)	10:00～12:00	松本千賀子(そらまめサポート代表・臨床発達心理士)
	13:00～15:00	そらまめサポート

## 和歌山県植物公園 緑花センター

開園時間 9:00～17:00 (入園は16:30まで)

〔住所〕〒649-6211 岩出市東坂本672

〔電話〕62-4029 〔FAX〕63-2570

〔HP〕<http://www.w-botanicalgarden.jp>

5月の休園日 / 2日(火)、9日(火)、16日(火)、23日(火)  
30日(火)

5月の花ごよみ / バラ、シャクヤク、ササユリ  
キンセンカ、エキウム

### 展示会

5月13日(土)、14日(日)	春の山草展	即売あり／最終日15:30まで
5月20日(土)、21日(日)	第15回 緑和会盆栽展	即売あり／最終日15:00まで
5月27日(土)、28日(日)	春蘭・寒蘭柄物展	即売あり／最終日15:30まで
6月3日(土)、4日(日)	初夏の山草展	
		紀伊緑花らん草会・初夏の展示会

### 教室

5月14日(日)、6月4日(日)	のり先生と水彩画	13:30～16:00／参加費1,000円／事前申込要
5月27日(土)、28日(日)	ドラム缶楽器スチールパン	各日10:00～11:00/11:10～12:10の2部
6月10日(土)、11日(日)		参加費1,000円／事前申込要

相談	日時 (祝日除く)	場所	内容	問い合わせ先
消費生活相談 (岩出市開設)	毎週木曜日(4日除く) 午前10時～正午 午後1時～4時	岩出市役所 2階 第7会議室	消費者と事業者間の契約によるトラブルや架空請求・多重債務などの消費者問題について専門相談員が相談に応じます。	市長公室 ☎188(局番なし)
消費生活相談 (紀の川市開設)	毎週月曜日 午前10時～正午 午後1時～4時	紀の川市役所 本庁4階 相談室1	同上	紀の川市商工労働 課☎188(局番なし)
行政相談	24日(水) 午後1時～3時	上岩出地区コミュニティセンター ホール	行政サービスに関する苦情、行政の仕組みや手続き等、どんなことでもお気軽にご相談ください。	市長公室
人権相談	9日(火) 午後1時～4時	岩出市役所 2階 特別会議室	「人権問題ではないだろうか?」と感じたときは、お気軽にご相談ください。人権擁護委員が相談に応じます。	社会福祉課 人権啓発係
ひきこもり 巡回相談 (予約制)	17日(水) 午前10時～午後1時	岩出図書館 会議室	ひきこもり状態にある本人や家族等からの相談に応じ、相談によって、課題に対する支援および助言を行います。(相談無料、秘密厳守)	社会福祉課 障害福祉係
障害児者 相談支援	月～金曜日 午前9時～午後5時30分	岩出障害児者相談・支援センター(宮71-1 パストラルビル1階)	障害のある方やその家族等の相談を受け、自立した日常生活等が送れるよう、必要な情報提供、助言、サービスの利用支援等を行います。	岩出障害児者 相談・支援セン ター☎63-1622
教育相談	月～金曜日 午前9時～ 午後4時30分	<ul style="list-style-type: none"> <li>● スクールカウンセラー 全ての市立小中学校 適応指導教室「フレンド」</li> <li>● スクールソーシャルワーカー 山崎北小学校 岩出中学校・岩出第二中学校</li> <li>● 岩出市青少年センター</li> </ul>	岩出市内の小中学生や保護者の方を対象に、学習や生活、不登校や子育て等教育全般に関する相談を受け付けています。	<ul style="list-style-type: none"> <li>・在籍の小中学校</li> <li>・青少年センター ☎61-7007</li> <li>・教育総務課 学校教育係</li> <li>・適応指導教室 ☎62-0892</li> </ul>
		適応指導教室「フレンド」	岩出市内の小中学校に在籍する児童生徒の、不登校や子育てに関する相談を受け付けています。	適応指導教室 ☎62-0892
子育て相談	月～金曜日 午前9時～午後5時	和歌山県立医科大学 小児成育医療支援室	子育ての悩みなどの相談を受け付けています。電話で相談後、相談内容で面談が必要であれば、予約日を決めて来院していただけます。	和歌山県立医科 大学小児成育医 療支援室 ☎073-441-0808 ☎073-441-0826
	毎週水曜日 午後2時～4時	公立那賀病院(問い合わせは、和歌山県立医科大学小児成育医療支援室へ)		
健康相談	随時(予約制)	岩出市役所 1階 保険介護課	成人の健康に関する相談	保険介護課 健康推進係
	毎週月曜日 午前9時30分～11時	総合保健福祉センター	子どもの健康や育児等について	子育て世代包括 支援センター ☎67-6081
こうのとりの 相談	毎週火曜日(午後3時以降)	岩出保健所	不妊専門医による面接相談(予約制)	岩出保健所 ☎61-0049
	月～金曜日(開庁日除く) 午前9時～午後5時45分	電話相談	保健師による電話相談	
ふれあい 相談	毎週月曜・木曜日 午前9時～午後4時	総合保健福祉センター	家事(離婚、相続、遺言、夫婦関係等)・事故・民事(破産・損害賠償等)・労働問題等	社会福祉協議会 ☎63-3246
ふれあい 専門相談	第3・第4火曜日 午後1時～3時30分	総合保健福祉センター ※民事・登記相談…定員6名 ※弁護士相談…定員8名	(第3) 税務相談 (第4) 民事・登記相談(要電話予約)	
	第5火曜日 午後1時～4時		弁護士相談(要電話予約)	

税・料金

健康・介護

環境・エコ

募集

講座・催し

お知らせ

大会結果

子育て

相談

# 図書館へ行こう!

本や行事についてのお問い合わせは電話でどうぞ!

岩出図書館 (根来1472-1)

☎ 62-7222 FAX 62-7150



5月

開館時間 岩出図書館 午前10時～午後7時  
分館・分室 午前10時～午後6時30分

岩出図書館・駅前ライブラリー・総合保健福祉センター図書館

中央公民館図書室・上岩出地区公民館図書室

日	月	火	水	木	金	土
	1	2	3	4	5	6
7	8	9	10	11	12	13
14	15	16	17	18	19	20
21	22	23	24	25	26	27
28	29	30	31			

日	月	火	水	木	金	土
	1	2	3	4	5	6
7	8	9	10	11	12	13
14	15	16	17	18	19	20
21	22	23	24	25	26	27
28	29	30	31			

☆本はおひとり10冊まで2週間借りることができます。  
☆視聴覚資料はおひとり3点まで2週間借りることができます。  
☆電子書籍はおひとり2点まで2週間借りることができます。

■印は休館日です。

休館中の本の返却は、図書館正門右の返却ポスト、または駅前ライブラリーの返却ポストをご利用ください。  
なお、図書館正門右の返却ポストが閉まっている場合は、図書館玄関右のブックポストをご利用ください。  
※DVD・ビデオ・CDなどの視聴覚資料、紙芝居など、破損の恐れのある資料は開館時に直接カウンターにお返しください。視聴覚資料は岩出図書館カウンターでお返しください。

★イベントはすべて参加無料。詳細は、岩出図書館ウェブサイトまたはチラシをご覧ください。

## 2023年 第65回 こどもの読書週間 標語

「ひらいてとじた 笑顔がふえた」

### ■ こどもの読書週間イベント

☆日本絵本賞受賞作品展

期間 5月7日(日)まで

場所 岩出図書館 児童展示コーナー

### ■ 図書館 DVD 上映会

「種まく旅人 くにうみの郷」(111分)

日時 5月31日(水)

開場 午後1時15分 開演 午後1時30分

場所 岩出図書館大会議室

定員 20名

申込 岩出図書館カウンターまたは電話で申込み

### ■ 電子書籍をご利用ください

岩出図書館では、図書館に行かなくてもインターネットから電子書籍の貸出ができる岩出市電子図書館(いわで e-Library)を開設しています。

岩出市在住・在学・在勤で利用カードをお持ちの方は、ひとり2点まで、2週間電子書籍を借りることができます。小説や実用書、音声付きの絵本もありますので、どうぞご利用ください。

詳しくは岩出図書館ウェブサイト、または岩出図書館にお問い合わせください。

- マスクの着用は個人の判断にお任せすることとなりましたが、イベントなど感染リスクのあるところでは、マスク着用をお願いする場合があります。
- その他、手指消毒や検温、イベントでの参加者名簿の作成など岩出図書館での新型コロナウイルス感染防止対策にご協力をお願いします。

状況によりイベントの中止や内容変更をすることがあります。最新の開館状況等は、図書館ウェブサイトや市安心・安全メール配信サービスでご確認ください。

### ■ 5月のおはなし会

#### ■ 図書館ボランティアによるおはなし会

7日(日)・14日(日)…「おはなしドロップス」

21日(日)・28日(日)…「おはなしのとびら」

午後1時30分から 岩出図書館児童書架

#### ■ 図書館スタッフによるおはなし会

27日(土)…「おはなしパレット」

午前11時から 岩出図書館児童書架

定員 各20名程度

※子ども向けですがどなたでもお楽しみいただけます。

### ■ 雑誌のオーナーを募集しています

雑誌オーナー制度とは、図書館で所蔵する雑誌の購入代金を負担していただく代わりに、オーナー名と広告1枚を雑誌最新号のカバーに貼り付けることができる制度です。他の広告媒体よりもお手軽にPRできますので、ぜひご利用ください。

※詳しくは岩出図書館まで

## 図書館この1年! (令和4年度)

貸出冊数 349,969 冊

入館者数 128,098 人

貸出者数 97,785 人

登録率  
(登録者数÷人口×100) 70.0%

市民1人あたりの貸出冊数  
(貸出冊数÷人口) 6.5 冊

蔵書回転率  
(貸出冊数÷蔵書冊数) 1.0 回

貸出1回あたりの利用冊数  
(貸出冊数÷貸出者数) 3.6 冊

これからも  
岩出図書館を  
ご利用ください  
いね♪



## 産業廃棄物処理施設設置に反対する都市宣言

令和5年第1回岩出市議会定例会において、「産業廃棄物処理施設設置に反対する都市宣言に関する決議」が全会一致で可決されました。

この宣言により、本市の将来像である「活力あふれるまち ふれあいのまち」の実現に向け、豊かな自然環境や市民の安全・安心な生活環境を保全し、自然と共生するまちを目指します。

まちの話題  
iwade city information



### ● 暖かな春の陽気に包まれ 桜に彩られる根來寺

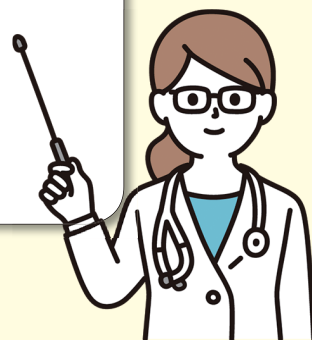
今年も根來寺に桜が咲き誇り、穏やかな春の風が感じられました。



# 脳の

## 若返り教室（認知症予防教室）開催

和歌山県と和歌山県立医科大学脳神経外科が考案した認知症予防メニューを取り入れた教室です。認知症について正しく理解するための医師による講義や脳トレドリル、創作活動、脳トレのレクリエーション、簡単な運動を行います。



**日時** 6月7日～9月13日までの水曜日のうち、  
月2回程度実施（全8回）  
※第2回目のみ6月22日(木)に実施  
午後1時30分～3時30分  
**場所** 山崎地区公民館  
**対象** 65歳以上の岩出市民

**定員** 15名（先着順）  
※すでに教室を修了した方は申込み不可  
**受付期間** 5月1日(月)～22日(月)（土日・祝日除く）  
（申し込み・問い合わせ）  
保険介護課 地域包括支援センター ☎ 62-2141

## 令和5年度 文化教室受講生追加募集

受講無料

※材料費や保険代等  
実費負担あり

教室名	日時	場所
初歩の書道	第2・第4火曜日 / 午前10時～正午	上岩出地区公民館
中級の書道	第2・第4水曜日 / 午後1時30分～3時30分	岩出地区公民館
読み聞かせ・朗読	第1・第3金曜日 / 午後1時30分～3時	紀泉台地区公民館
健康料理	第3火曜日 / 午前10時～午後1時	桜台地区公民館
フラワーアート	第2月曜日 / 午後1時30分～3時30分	山崎地区公民館
健康体操	第2・第4水曜日 / 午前10時30分～11時30分	船山地区公民館
パソコンB	毎週月曜日 / 午後1時～3時	紀泉台地区公民館

**募集人数**…各教室若干名 ※各教室第2回目または第3回目以降からの参加となります。  
（「パソコンB」は第1回目からとなります。）

**応募資格**…岩出市在住の方 ※昨年度受講した教室は再受講できません。  
（「パソコンB」は昨年度に続けて申込みことができます。）

**応募方法**…郵便はがきに「希望教室名」「氏名（ふりがな）」「住所」「生年月日」「電話番号」を記入し、  
5月12日(金)必着で申し込みください。

（申し込み・問い合わせ）生涯学習課 公民館係 / 〒649-6292 岩出市西野209番地 / ☎ 62-2141

## あなたにあった情報をお届け！ 岩出市 LINE 公式アカウント

岩出市の情報が  
スマートフォンに  
届きます

LINEのメニューから

「新型コロナワクチン接種情報」「防災・防犯情報」などの確認もできます。

登録方法

- LINEの「友だち追加」から「ID検索（ID：@iwade.city）」  
または
- 右の「二次元コード」を読み込んで登録してください。



（問い合わせ）  
総務課 情報推進室  
☎ 62-2141