



<b>CONTENTS</b>	
【特集】人権問題について	・・・P 2～3
有料指定可燃ごみ袋の無料交付	・・・P 5
在宅医療・介護連携推進事業講演会	・・・P 6
子育てコーナー	・・・P 18～
スポレクフェスタを開催します	・・・P 20



中央小学校のみなさん

## 11月11日から12月10日は 「人権を考える強調月間」です

人権問題を自分の問題としてとらえ、人権を尊重することの大切さについて考えてみませんか？

市では「人権を考える強調月間」に、すべての人の人権が尊重される社会づくりに向け、市民一人ひとりが自らの課題として人権について考え、取り組んでいただけるよう、「人権を考えるつどい」の開催や懸垂幕・幟旗の掲揚など重点的・集中的に啓発事業を展開します。啓発事業では人権啓発推進委員、人権擁護委員、その他の関係機関・団体等の連携・協力のもと総合的な人権啓発を推進します。

### ●人権を考えるつどい

**日時** 11月11日(土)

午後1時30分～

**場所** 市民総合体育館

第1部 小・中学生のメッセージ

第2部 講演

#### 演題

「共に生きることのすばらしさ  
～心を伝える意味を考える～」



講師

菊池 桃子さん

俳優・戸板女子短期  
大学客員教授

※人権についての市民意識の高揚を図ることを目的に開催します。

## 第41回「人権の花運動」審査結果

和歌山地方法務局と和歌山県人権擁護委員連合会では、人権啓発活動の一環として、県内の小学校を対象に毎年「人権の花運動」を実施しています。

今回は県内110校からの応募があり、審査の結果、市内での入賞校が次のとおり決定されました。

### 入賞おめでとうございます

優秀賞

中央小学校

奨励賞

山崎小学校

根来小学校



## ふらっとシアター「靴ひも」

入場無料  
予約不要

先着 50 名  
先着順

一度は家族を捨てた父と発達障がいのある息子が、母の死を機に約30年ぶりに同じ屋根の下で暮らすことになり、戸惑いながらも本当の親子関係を築いていく、涙あり笑いありのイスラエル映画です。

「靴ひも」は息子の苦手な動作の一つである「靴ひもを結ぶこと」をさしており、本作では父子の関係の変化と成長の象徴として登場します。「靴ひも」のシーンがもたらす展望は見るものすべての人の心にあたたかい光を灯すことでしょう。

日時 12月1日(金) 午後1時30分～

場所 岩出図書館 大会議室

問 社会福祉課 人権啓発係 ☎62-2141  
岩出図書館 ☎62-7222

### 「女性の人権ホットライン」強化週間

夫やパートナーからの暴力、ストーカー、セクハラなど女性をめぐる各種の人権問題について、法務局職員または人権擁護委員が相談に応じます。相談無料、秘密は厳守します。

期間 11月15日(水)～21日(火)

時間 午前8時30分～午後7時

※土日は午前10時～午後5時

☎0570-070-810 (全国共通ナビダイヤル)

### “私たち”にできることは？

差別や偏見をなくすために、人権問題に関心を持つこと、一部の人の問題ではなく自分自身の問題としてとらえ、正しい知識を身につけて行動することが大切です。

みなさんで  
誰もが幸せに生活できる社会を  
築いていきましょう！

## 11月1日から11月30日は 「同和運動推進月間」です

同和問題は重大な人権問題です。無関心でいることは差別の解消につながらないばかりか、かえって差別を助長する結果を招くことにもなりかねません。現在、多くの人々の努力によって解決に向かっているものの、今なお差別に苦しむ人々が存在します。

市では、1日も早い同和問題の解決をめざし、「人権を考える強調月間」と併せて効果的な啓発活動を推進します。また、同和運動推進月間中に関係機関・団体等と連携し協力しながら、各種啓発活動を実施していきます。

### 差別解消に関する 3つの法律をご存じですか？

#### 部落差別解消推進法

部落差別の解消の必要性について国民の理解を深めるよう努めることにより、部落差別のない社会を実現することをめざし制定された法律で、行政は部落差別の解消に関する施策として相談体制の充実や教育啓発の推進が求められています。

#### ヘイトスピーチ解消法

特定の民族や国籍の人々を排斥する差別的言動「ヘイトスピーチ」をなくすことで、民族や国籍などの違いを豊かさとして認め合い、相互理解と思いやりの心を持ち、互いの人権を尊重しあう社会を共に築くことが求められています。

#### 障害者差別解消法

障害のある人に「合理的配慮」を行うことを通じ、その人らしさを認め合いながら共に生きる社会の実現をめざします。

※「合理的配慮」とは、障害のある人が、社会にあるバリア（障壁）を取り除くために何らかの対応を求める意思を伝えた時に、負担になりすぎない範囲で対応することです。

問 社会福祉課 人権啓発係 ☎62-2141

表彰

おめでとうございます (敬称略)

和歌山県社会福祉功労者表彰

( 民生委員・児童委員功労者 )

【和歌山県知事感謝状】

おぐら  
小倉 しのぶ

和歌山県社会福祉協議会会長表彰

( 民生委員・児童委員功労者 )

やぶうち のりこ      やまもと としよ  
藪内 典子      山本 敏代

教育長就任のごあいさつ



つだ ひろのぶ  
津田 浩伸

晩秋の候、市民の皆様方には、ますますご健勝にてお過ごしのこととお慶び申し上げます。

私こと去る10月5日付けをもちまして、岩出市教育長に就任いたしました。

もとより微力ではございますが、本市教育のさらなる

充実・発展のため、最善の努力を傾注する決意でございますので、皆様方のご協力を賜りますようお願い申し上げます。

結びに、皆様方のご健勝ご多幸をお祈り申し上げ、就任のごあいさつといたします。

教育長退任のごあいさつ

ゆかわ よしひこ  
湯川 佳彦

木々の葉も見事に色づく季節となりました。

私こと去る9月15日の任期満了をもちまして、岩出市教育長を退任いたしました。

在職中は、皆様方の温かいご支援ご厚情に支えられ職務を遂行することができましたことに対し、心から厚くお礼申し上げます。

今後とも、岩出市政ならびに岩出市の教育の発展を、心よりお祈り申し上げ、退任のごあいさつといたします。

topics

1

「オレンジリボン・児童虐待防止推進キャンペーン」を実施します

問 子ども家庭課 家庭支援係  
☎ 61-2400

● 「オレンジリボン・児童虐待防止推進キャンペーン」 標語

あなたしか  
気づいてないかも そのサイン

こども家庭庁では、毎年11月に「オレンジリボン・児童虐待防止推進キャンペーン」を実施し、家庭や学校、地域等の社会全般にわたり、児童虐待問題に対する深い関心と理解を得ることができるよう、期間中に集中的な広報・啓発活動を実施しています。

topics  
2

有料指定可燃ごみ袋の無料交付

問 生活環境課 廃棄物対策係  
☎ 62-2141

●可燃ごみ袋の引換えについて

岩出市役所生活環境課

平日の午前8時45分～午後5時30分  
(木曜日…午後8時まで)

岩出クリーンセンター

月～金曜日…午前8時30分～正午  
土曜日…午前8時30分～午後3時

これに加えて右の日程でも引換えます。

※ご不便をおかけしますが、店舗での混乱が懸念されるため、取扱店舗での引換えはできません。

※前期分を引換えていない方は、後期分とまとめて引換えていただけます。

必ず「引換券」をお持ちください！

引換日	引換時間	引換場所
11月12日(日)	午前9時～午後5時	紀泉台地区公民館
11月19日(日)		根来地区公民館
11月26日(日)		山崎地区公民館
12月3日(日)		上岩出地区公民館

岩出市文化祭でごみ袋の引換えを行います

※必ず引換券をお持ちください。無い場合は引換えができません。  
※大変混雑が予想されます。時間に余裕をもってお越しください。

日時 11月3日(金・祝) ①午前10時～正午 / ②午後1時～4時  
11月4日(土) ①午前9時～正午 / ②午後1時～3時  
場所 市民総合体育館 事務所前ロビー

topics  
3

小型家電の回収を行います

問 生活環境課 廃棄物対策係  
☎ 62-2141

小型家電の回収ボックスを市役所や公民館等に設置し、回収を行っています。

今回、回収ボックスに入らない小型家電を次のとおり回収します。

日時 11月18日(土) 午前9時～午後2時  
場所 市民総合体育館 北側駐車場

回収品目

ご家庭で不要となった電化製品 (右図参照)

注意事項

- ・個人情報が含まれているものは必ず消去してください。
- ・一度回収した品物は返却できません。
- ・電池は取り外してください。
- ・家電リサイクル法の対象品(テレビ、エアコン、洗濯機、衣類乾燥機、冷蔵庫、冷凍庫)は回収できません。



リサイクルにご協力ください



▶岩出市民が対象です。

受付時に同乗者全員の住所確認を行いますので、住所確認できるもの(運転免許証等)をお持ちください。ご協力をお願いします。(他市町村からのごみの持ち込みは違法です。)

健

topics  
4

シリーズ ～健康寿命をのばそう！④～

問 保険介護課 保険年金係  
☎ 62-2141

生活習慣病予防教室を開催！

参加費無料  
定員各 30 名

今年は「腸活で免疫力アップ ～体の中から若返ろう！～」をテーマに、次のとおり開催します。

普段は見ることのない体の数値を測定するとともに、健康に役立つ話を聞いていただき、若さを保ち、健康寿命をのばしましょう。(3回続けての参加がおすすめです。)

参加者には…  
毎回抽選で5名に、岩出市商工会商品券  
1,000円分が当たります！

※当選は全3回を通じ、1人1回限りです。

内容

▶第1回 ヤクルト健康教室

日時 11月29日(水) 午後2時～3時

場所 岩出地区公民館 大会議室

- ・講演「腸元気生活のすすめ～意外と知らない！？ウンチの話～」
- ・骨密度測定・健康体操など

▶第2回 自律神経や血管年齢の測定・「お薬との上手な付き合い方」

日時 12月6日(水) 午後2時～3時

場所 岩出地区公民館 大会議室

- ・自律神経活性度・血管年齢の測定
- ・那賀薬剤師会から坪山さんをお迎えし、「お薬との上手な付き合い方」の講座

▶第3回 管理栄養士による講演～「腸活」のススメ～

日時 12月13日(水) 午後2時～3時

場所 岩出地区公民館 大会議室

- ・InBody(高精度な体成分分析装置)の測定
- ・市管理栄養士による講演～「腸活」のススメ～

対象 岩出市在住の方

申込方法 保険介護課あて電話または窓口で申込み  
受付 11月6日(月)～17日(金)

topics  
5

在宅医療・介護連携推進事業講演会を開催

問 保険介護課 地域包括支援センター  
☎ 62-2141 / FAX 61-6931

在宅での看取りについて ～「もしも」に備えて、今できること～

参加費無料  
先着 100 名

自分や家族の最期、どこで誰と過ごし、どんなケアを望むのか…

「看取り」についての理解を深めてみませんか。

日時 11月30日(木)

開会 午後2時～3時30分

(開場 午後1時30分)

場所 市民総合体育館 小ホール

対象 岩出市民

講師 たにやまクリニック  
谷山 晶三 先生



申込 電話またはFAXで申込み

申込期間 11月1日(水)～28日(火)

(土日祝除く午前8時45分～午後5時30分)

※当日、手話通訳を希望される方は、11月9日(木)までにFAXでご連絡ください。

参加者に  
メッセージノートを  
お配りします！



topics  
6

第26回紀州根来寺かくばん祭り開催

問 岩出市観光協会  
☎ 62-7101

紀州根来寺かくばん祭りは、多くの方に岩出の歴史、根来寺と周辺の歴史・文化に興味を持っていただき、体験していただくため、根来寺開祖の「かくばん上人」のお名前をいただき、開催します。

日時 11月25日(土)  
午前9時30分～午後4時(予定)

場所 旧和歌山県議会議事堂周辺

内容 民俗芸能・鉄砲隊の演武・語り部ツアーなど



健

topics  
7

【国保】脳ドック健診の追加募集

問 保険介護課 保険年金係  
☎ 62-2141

国民健康保険の脳ドック健診について、定員に欠員が生じたため、次のとおり追加募集します。

注意：後期高齢者医療（75歳以上の方）の人間ドック・脳ドック健診については、追加募集はありません。

実施機関	堀口記念病院 (和歌山市湊本町3-4-1)
募集人数	10名
自己負担額	7,000円
注意事項	<ul style="list-style-type: none"> <li>・月、金曜日午前中の受検</li> <li>・MRI、MRA等の脳の検査と特定健診の項目を含む。</li> <li>・受検期限は令和6年3月31日まで</li> </ul>

※他医療機関の健診の追加募集はありません。

申込期間 11月6日(月)～17日(金)  
(当日消印有効、窓口受付は平日のみ)

申込方法 次のどちらかにより申込

- ・保険介護課の窓口…国民健康保険証が必要
- ・ハガキまたは封書を郵送…下の記載例を参考

検査項目 (MRI、MRA、特定健診の項目)

詳しい項目はお問い合わせいただくか、市ウェブサイトでご確認ください。

申込先 〒649-6292 岩出市西野209番地

岩出市役所 保険介護課 ドック健診担当

●脳ドック健診 申込記載例

対象者
①～④の条件をすべて満たす方 ①受検日時時点で満30歳以上75歳未満の方 ②岩出市に住所を有する方 ③岩出市国民健康保険に加入している方 ④保険税を滞納していない方 または納付相談を実施し履行中の方 ※今年度、すでに特定健診を受診された方は、脳ドックを受診できません。 ※申込受付と同時に、市や関係機関に検査結果など個人情報の共有を行うことに同意したものとみなします。 ※体内にペースメーカーや金属等を埋め込んでいる方は、MRI検査ができない場合があります。検査の可否等は医療機関でご確認ください。
定員を超える申込があった場合
抽選により受検者を決定 ※初めて脳ドックを受検する方を優先

脳ドック健診申込書
1. 被保険者番号 (保険証上部にある番号)
2. 郵便番号
3. 住所
4. 受検希望者氏名 (フリガナ)
5. 生年月日 (満年齢)
6. 電話番号 (日中連絡のとれる番号)

空き家を放置すると、建物の劣化や草木の繁茂など様々な問題が発生します。さらに状態が悪化すると建物部材の飛散や倒壊により、近隣住民に損害を与えることにもつながります。

今のうちから空き家の管理や処分について考えてみませんか？

市では以下のような空き家の利活用や除却を促進するための事業を行っています。

### 岩出市空き家バンク事業

岩出市空き家バンク事業は、空き家の売却や賃貸を希望する空き家所有者から申込みを受け、空き家を利活用したい方に向けて、わかやま移住定住支援センターが運営するウェブサイト「わかやま空き家バンク」上で物件情報を公開し、利活用希望者を広く募集するものです。

#### 【制度の利用に向いている空き家】

- 維持管理が大変なので、安くてもいいので空き家を売却、賃貸したい。
- 以前住んでいた家が誰にも利用されずに、利活用の見込みがない。
- 古民家カフェなどとして、空き家を利活用してもらえる人に使ってもらいたい。

#### 【利用方法】

- ①市窓口で事前相談後、登録申込を行います。
- ②市で内容を確認のうえ、県に登録申請を行い、ウェブサイト「わかやま空き家バンク」で物件情報を公開します。
- ③ウェブサイトを見た購入(賃借)希望者と合意すれば売買(賃貸)契約を締結します。

### 岩出市地域土地再生事業

岩出市地域土地再生事業は、市が空き家等及びその敷地の寄附を受け入れ、建築物等を除却し、その跡地の利活用を促進することで、安全で安心な住環境をつくる事業です。

#### 【制度の利用に向いている空き家】

- 劣化が激しい空き家で解体しようか迷っていたが、お金がかかるので諦めていた。
- 空き家を引き取ってもらえる人が見つからず、放置していた。
- 空き家のある場所に戻る予定はなく、土地ごと手放したいと考えていた。

#### 【利用方法】

- ①市に調査申込みを行い、市は寄附受けが可能か調査します。
- ②調査の結果、寄附可能と判定された場合は、寄附申込みを行い、市が所有権移転登記を行います。
- ③市が建築物等の除却を行います。
- ④建築物等除却後の跡地は、市が公共的目的で活用するか、売却します。なお、どちらにも適さない場合は、将来的な利活用に備え、市が適正に管理します。

市ウェブサイトはこちら▶



※両事業ともに、詳細な利用方法や条件については、市ウェブサイトをご覧ください。担当課までお問い合わせください。



## 税金

## 納期限

- 国民健康保険税第6期
- 後期高齢者医療保険料第5期
- 介護保険料第6期

11月30日(木)

納付相談  
実施中

納付相談をご希望の方は、  
ご連絡ください。

- 国民健康保険税
- 後期高齢者医療保険料
- 介護保険料

☎ 保険介護課 ☎ 62-2141

## 健康

## 11月の献血 ☎ 保険介護課 健康推進係

日時	場所
26日 (日)	9:00～12:00 13:30～16:30
	スーパーエバグリーンプラス 岩出高塚店

※午前は予約者のみ

予約方法：和歌山県赤十字血液センターウェブサイトの  
「献血 Web 会員サービスラブラッド」で登録  
後、お申し込みください。

## 休日・夜間に利用できる病院

☎ 保険介護課 健康推進係

- 那賀休日急患診療所 ☎ 77-6410  
紀の川市東大井 366-1  
診療科目 内科・外科  
診療日 日・祝日  
診療時間 午前9時～正午／午後1時～5時  
※受付は午後4時30分まで
- 和歌山県救急医療情報センター ☎ 073-426-1199  
365日24時間対応。近くの医療機関の案内があります。
- 和歌山市夜間・休日応急診療センター（夜間・休日診療）  
☎ 073-425-8181

## 11月 休日歯科急患当番表

那賀歯科医師会

※受診の際は、電話等で確認  
のうえご来院ください。

※当番医が急に変更になる場  
合があります。電話が通じな  
いときは消防署（☎ 61-1791）  
にお問い合わせください。

☎ 保険介護課 健康推進係

日	曜	歯科医院名	住 所（診療所）	TEL
3	金	青木歯科医院	岩出市吉田257-1	61-0889
5	日	滝川歯科	岩出市森273	63-0655
12	日	ふじはら矯正歯科・小児歯科医院	岩出市中黒534-8	60-4812
19	日	Oka Dental Clinic	岩出市野上野242-11	63-6480
23	木	井関歯科医院	岩出市清水326-4	62-2223
26	日	山中歯科医院	紀の川市貴志川町神戸784	64-2379

## 連絡先

## 主な機関の連絡先

岩出市役所 ☎ 62-2141（代）  
（岩出市教育委員会）

〒 649-6292 岩出市西野 209 番地

総合保健福祉センター	67-6324
子育て世代包括支援センター ぎゅっとふるいわで	67-6081
子ども家庭総合支援拠点	61-2400
地域子育て支援センター	いわで / 62-3362 あいあい / 61-2983
クリーンセンター	62-0814
市民総合体育館	62-0370
岩出市民プール	62-7533
岩出図書館	62-7222
民俗資料館	63-1499
岩出警察署	63-0110
那賀消防組合	61-0119

## 岩出市公式ウェブサイト

<https://www.city.iwade.lg.jp>



## 岩出市公式 SNS

## Facebook

岩出市 @iwadecity

## YouTube

岩出市公式チャンネル

## LINE 公式アカウント

岩出市 @iwade.city



# くらしの情報

## 税・料金

11月・12月は「滞納整理強化月間」です

市税は市のまちづくりや行政サービスを支える大切な財源であり、多くの方々が納期限内に納めています。市では、11月・12月を「滞納整理強化月間」として税収確保に取り組みます。特別な理由なく遊興費や住宅ローンの返済等を優先し、税金を滞納する人に徹底した滞納処分(自宅等の搜索・預貯金等の財産調査、差押え、差し押さえた財産の公売等)を行いますので、督促状や催告状が届いた方は、内容を確認し、早急に納付してください。

問 税務課 納税係



### 固定資産税の納税義務者について

固定資産税は、毎年1月1日(賦課期日)現在の固定資産(土地・家屋・償却資産)の所有者が納税義務者となります。

不動産売買契約にあたって、「固定資産税はいつからいつまでなのか」との問い合わせがありますが、固定資産税は年税です。売買の当事者間で年税額の一部を買主が負担するような契約があつたとしても、納税義務者や負担すべき税額は変わりません。

問 税務課 固定資産税係

11月は「ねんきん月間」  
11月30日は「年金の日」

厚生労働省は11月を「ねんきん月間」と位置づけ、11(いい)月30(みらい)日を「年金の日」と定めています。

あなたの年金受給権は大丈夫？  
20歳から60歳まで40年間(480月)の保険料をすべて

納めると、老齢基礎年金を満額受給できます。もし、未納や無資格の期間があれば、年金受給額が少なくなったり、年金そのものが受給できなくなることがあります。

### ▼保険料は忘れずに納付を

納付が困難な方は申請免除・納付猶予・学生納付特例制度をご利用ください。

▼社会保険料(国民年金保険料)の控除証明書が送付されません

年末調整・確定申告まで大切に保管してください。

控除証明書については、ねんきん加入者ダイヤル(☎0570・003・004)または和歌山東年金事務所(☎073・474・1841)にお問い合わせください。

### ●ねんきんネットで年金記録を確認

未来の生活設計を考えてみませんか。「ねんきんネット」では、いつでもご自身の年金記録を確認できるほか、将来の年金受給見込額について、年金記録を基に様々なパターンの試算をすることもできます。

「ねんきんネット」は、日本年金機構のHP ([https://www.nenkin.go.jp/n\\_net/](https://www.nenkin.go.jp/n_net/)) で確認し

ただくか、和歌山東年金事務所にお問い合わせください。

問 保険介護課 保険年金係

### 年金生活者支援給付金の請求はお済みですか？

年金生活者支援給付金は、公

的年金等の収入や所得額が一定基準額以下の年金受給者の生活を支援するために、年金に上乘せして支給されるものです。

対象となる方には、案内が9月初旬から順次送られています。同封のがき(年金生活者支援給付金請求書)に必要事項を記入し、令和6年1月4日までに郵便ポストに投函してください。ご案内や事務手続きは日本年金機構(年金事務所)が実施します。

※日本年金機構や厚生労働省を装った不審な電話や案内にご注意ください。電話で家族構成や金融機関の口座番号・暗証番号を聞き出したり、手数料などの金銭を求めることはありません。

問 給付金専用ダイヤル☎0570・05・4092(ナビダイヤル)

## 地方税の申告や納税は eLTAX(エルタックス) が便利です！

eLTAXは、地方税の申告や納税を地方公共団体や金融機関の窓口に出向くことなく、自宅やオフィスで、パソコンからインターネットを通じて簡単に行うことができるシステムです。

申告できる市税の科目	個人住民税(特別徴収関連手続) / 法人市民税 / 固定資産税(償却資産)
納税できる市税の科目	個人住民税(特別徴収分) / 法人市民税

※個人の方の納税は、口座振替・コンビニ納付・スマホ決済等をご利用ください。

(問い合わせ)

エルタックス  
**eLTAX**

ホームページ

(<https://www.eltax.lta.go.jp/>)

よくあるご質問

(<https://eltax.custhelp.com/>)

**国保税 口座振替推進キャンペーン！**

今なら口座振替の新規登録手続きをいただいた方先着50名様に粗品をプレゼント！

対象 11月1日以降に、新規で手続きされた方（金融機関で手続きされた方は、口座振替依頼書の控えを市役所にお持ちください。）※先着順

手続きの方法 取扱金融機関または岩出市役所保険介護課で手続き

※ゆうちょ銀行・郵便局での振替を希望する場合は、ゆうちょ銀行・郵便局で手続き

取扱金融機関 紀陽銀行、南都銀行、きのくに信用金庫、近畿労働金庫、紀の里農業協同組合、池田泉州銀行（和歌山支店）、ゆうちょ銀行・郵便局

手続き上の注意 手続きに日数がかかりますので、お早めにお申し込みください。

※ご希望の納期から振替できない場合があります。

問 保険介護課 保険年金係

**後期高齢者医療保険料 納付方法の変更**

現在、特別徴収（年金から天引）の方でも口座振替に変更することができません。後期高齢者医療保険料は、年金額が年額18万円以上で、かつ後期高齢者医療保険料と介護保険料の合計額が年金額の2分の1を超えない方については、原則特別徴収となります。ただし、口座振替を希望される方は申し出により納付方法を変更することができます。

希望される方は、手続きが必要ですので保険介護課までお越しください。

手続きに必要なもの

- ・後期高齢者医療被保険者証
- ・預金通帳
- ・通帳の届出印

※手続き後、特別徴収が中止されるまで数ヶ月かかりますのでご了承ください。

※ゆうちょ銀行での口座振替を希望される方は、ゆうちょ銀行（郵便局）で口座振替の申込みを先に行ってください。

申・問 保険介護課 保険年金係

**水道の使用・中止について**


お引越等により水道を使用するときや中止するときは、上下水道業務課の窓口で手続きしていただくか、市ウェブサイトから手続きをお願いします。

窓口申請当日の水道の開閉栓は行えない場合がありますので、お早めの手続きをお願いします。

なお、インターネットからの使用開始・給水中止の手続きは、予定日の3営業日前までに行ってください。

	ウェブ手続き
水道の使用開始	可能
水道の使用中止	可能
水道の所有者変更	不可

▼インターネット申込について

岩出市 水道 ネット申込 検索 

※所有者変更の届出には、旧所有者の実印の押印および印鑑証明書の添付が必要です。

**健康・介護**

他の添付書類が必要な場合もありますので事前に電話でご確認ください。

問 上下水道業務課 上水道係

骨髄等移植ドナー支援事業

ドナー登録者を増やし、一人でも多くの尊い命を救い、ドナーとなる方の経済的負担を軽減するために、骨髄または末梢血幹細胞の提供を完了した方に対して助成金を交付します。

対象 ①骨髄等を提供した日に岩出市内に住所を有する方

②骨髄バンクが実施する骨髄バンク事業で、骨髄または末梢血幹細胞の提供を完了し、これを証明する書類の交付を受けた方

③骨髄等の提供に関する他の補助金の交付を受けていない方

④市税等を滞納していない方

助成金 骨髄等の提供に必要な次の通院等の日数1日につき2万円 ※上限7日間、14万円

**有料広告募集中**

(参考) こちらは1枠の大きさです。

詳細はお問い合わせください。

●市長公室 市民ふれあい係

☎ 62-2141

③骨髄等の採取のための入院

④その他骨髄等の提供に関し、必要と認める通院、入院または面談

申請方法 骨髄等の提供日から1年以内に次の必要書類を添えて提出してください。

①岩出市骨髄等移植ドナー支援事業助成金交付申請書兼請求書

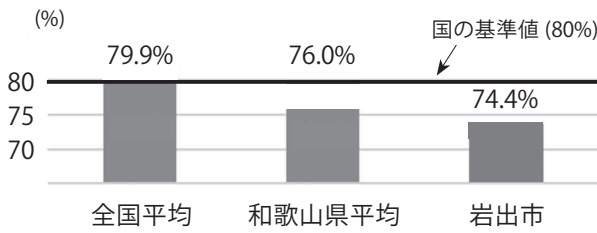
②骨髄バンクが発行する骨髄等の提供が完了したことを証明する書類の写し

③通院等の日数が確認できる書類

申・問 保険介護課 健康推進係

ジェネリック医薬品の積極的な利用を！

市ではジェネリック医薬品の使用の推進に取り組んでいます。ジェネリック医薬品の使用割合は、国が目標とする80%に対し、岩出市は74.4%（全国平均79.9%、県平均76.0%）と、全国平均や県平均と比較して低い水準です。



ジェネリック医薬品使用率（数量ベース）比較  
(令和4年9月診療分)

ジェネリック医薬品のメリット  
〜低価格で経済的〜  
先発医薬品の特許が切れた後に製造された薬なので、先発医薬品に比べ3割〜8割ほど安く経済的です。

皆さんの自己負担を軽減し、医療費の節減にもなりますので有効に利用しましょう。

ジェネリック医薬品を処方してもらうには？

医師または薬剤師にご相談ください。直接伝えにくい場合は、「ジェネリック医薬品希望カード」や「ジェネリック医薬品希望シール」を医療機関等の窓口で提示して処方してもらうことも可能です。

「ジェネリック医薬品希望カード」「ジェネリック医薬品希望シール」が必要な方は、保険介護課、総合保健福祉センター、各公民館に用意しています。

ジェネリック医薬品の注意点！

すべての薬にジェネリック医薬品があるわけではありません。また、ジェネリック医薬品に変えても自己負担額が新薬とほとんど変わらない場合もありますのでご注意ください。

問 保険介護課 保険年金係

健

国保特定健診を

受診しましょう

40歳以上の岩出市国民健康保険に加入の皆様へ

岩出市内の指定医療機関での受診期間は、令和6年1月31日(水)までです。まだの方はお早めにご受診ください！

まだ受診されていない方は、無料で受診できますので、医療機関へご予約のうえ、受診してください。

また、本市国民健康保険に新たに加入された方で、国保特定健診の受診を希望する対象者の方にも「受診券」を発行していますので、保険介護課の窓口へ電話にてご相談ください！（受診券を紛失された方も、ご相談ください。）

受診の際は「受診券(黄色)」・「保険証」をお忘れなく！

※本市では国保特定健診を受診し、日頃から健康維持に取り組んでいる方に優先的に「脳ドック健診」を受けていただけるよう、「優先枠」を設定し、保健事業を推進しています。また、国保特定健診は「健康ポイント事業」20ポイントの対象事業です。健康維持の観点からも、ぜひ積極的な受診をお願いしま

す！

市内の指定医療機関は、市ウェブサイトからご確認ください。くか、お問い合わせください。年に1回、「国保特定健診」を受診して、あなたの健康状態をチェックしましょう！

市ウェブサイトから国保特定健診（個別健診）実施医療機関を確認できます。



問 保険介護課 保険年金係

健

新型コロナウイルスワクチン接種情報

秋開始（令和6年3月31日まで）接種を実施しています。

対象者 生後6か月以上の初回接種を終了した方

接種券

春開始接種で接種された方：順次接種券等を発送  
春開始接種を受けていない方：4月下旬発送の接種券で接種

接種ワクチン オミクロン株XBB.1.5対応1価ワクチン※インフルエンザワクチンとの同時接種は可能ですが、事前にかかりつけ医等にご相談ください。（他のワクチンとの同時接

種はできません。インフルエンザワクチン以外は13日の間隔をあけてください。）

接種方法 個別接種（医療機関での接種）

費用 無料

発送した接種案内をご覧ください。詳しくは市ウェブサイトでご確認ください。

https://www.city.iwade.lg.jp/corona/vaccine/index.html

申・問 岩出市新型コロナウイルスワクチン予防接種コールセンター

☎0120-158-128  
(午前9時〜午後5時・土日祝も実施) ※今後、受付日時が変更することがあります。

※聴覚または音声・言語機能障害等の方については、FAXで受付しています。氏名・住所・生年月日・連絡先をご記入のうえ、FAXでご連絡ください。折り返しFAXにてご連絡します。

FAX 073-432-2270



世帯人員	収入の合計金額
1人(单身)世帯	100万円
2人世帯	140万円
3人世帯	180万円

※以下、1人増えるごとに40万円を加算  
 ※収入には、「遺族年金」・「障害年金」・「恩給」その他保険給付金など、あらゆる収入が含まれます。

67〜69歳の方へ 老人医療  
 助成制度のお知らせ

対象者 岩出市に住所があり健康保険に加入している満67歳〜69歳の方で、次の7つの資格要件を満たす方

※該当すれば、医療機関等での自己負担額が2割になります。

▼7つの資格要件

- ①あなたが、後期高齢者医療被保険者でないこと
- ②あなたが、生活保護法による保護を受けていないこと
- ③あなたと、あなたの世帯全員が、市町村民税を課されていないこと
- ④あなたと、あなたの世帯全員の前年中の収入の合計金額が次の基準以下であること

⑤あなたと、あなたの世帯全員の金融資産(※)が、次の両方に該当していること

・あなた自身の金融資産の合計額が350万円以下である。

・世帯全員の金融資産の合計額が350万円×世帯員数以下である。

(※)金融資産とは、預貯金、国債、株式等をいいます。

⑥あなたと、あなたの世帯全員が、今住んでいる土地・家屋を除き、地金などの動産や不動産(田畑、山林等ただちに処分が難しいものを除く)など活用できる資産を所有していないこと

⑦あなたが、あなたの世帯以外の方から扶養を受けていないこと

・他の世帯の方の所得税または市町村民税の扶養控除において扶養親族になっていないこと

・他の世帯の方が被保険者となっている医療保険の被扶養者でないこと

※この制度に該当するかどうかなど、ご不明な点があればお問い合わせください。

申・問 保険介護課 保険年金係

不妊治療の負担を  
 軽減します

〜不妊に悩むご夫婦の不妊治療にかかる費用の一部を助成します

市では、不妊治療を受けられたご夫婦に対し、経済的負担を軽減するため、治療費の一部を助成する制度があります。助成対象者や内容など、詳しくはお問い合わせください。

問 子育て世代包括支援センター ☎67・6081

環境・エコ

クリーンセンターからの  
 お知らせ

ごみの収集は当日の午前8時までに指定場所に出してください。

※資源ごみ分別区分の「その他のプラスチック類」「衣類」の中に粗大ごみが混入している場合があります。「その他のプラスチック」には、ポリバケツ等のプラスチック製品は含まれません。

募集

公立那賀病院 職員募集

職種 看護師

受験資格 既資格取得者または令和6年春の国家試験により資格取得見込みの方

申込受付 公立那賀病院 総務課で随時受け付け

試験日時 応相談

採用予定日 令和6年4月1日付

詳しくは公立那賀病院HPをご確認ください。  
 問 公立那賀病院 総務課 ☎77・2019

● 11月のごみの収集日

回収区域	不燃物回収日 (カン・ビン類)	資源ごみ回収日
県道泉佐野岩出線より <b>東側</b> の地域	1日・15日 (第1・3水曜日)	毎週金曜日
県道泉佐野岩出線より <b>西側</b> の地域	8日・22日 (第2・4水曜日)	毎週木曜日

募集

声の広報

朗読グループ岩出やよい会による「広報いわで」を朗読した音声データを市ウェブサイトでご公開しています。

ぜひお聞きください。

☎ 市長公室 市民ふれあい係 ☎62-2141

税・料金  
 健康・介護  
 環境・エコ  
 募集  
 講座・催し  
 お知らせ  
 大会結果  
 子育て  
 相談

令和6年度 保育所等  
利用申込〈二次募集〉


対象 令和6年4月から保育所等へ新規利用を希望する方  
※この募集は、一次募集の結果により定員に余裕のある施設での利用調整となります。結果によつては希望に添えない場合がありますのでご了承ください。  
期間 11月1日〜令和6年1月12日(土日祝・年末年始除く)  
場所 子ども家庭課(総合保健福祉センター)  
対象児童 令和6年4月2日時点で、生後6週以上から平成30年4月2日生まれの、家庭において必要な保育を受けることが困難な児童  
※令和6年5月以降の利用を希望する方は、随時募集となり今回の申込みはできません。  
※詳細は、申込案内または市ウェブサイトをご覧ください。  
※幼稚園の利用を希望する方は、各施設へ直接お問い合わせください。  
申・問 子ども家庭課 子育て支援係 ☎67・6324

講座・催し


スマートフォン教室  
を開催します！

市内の公民館でスマートフォンの基本的な使い方から、デジタルを活用した様々な行政手続きの方法まで無料で学べる初心者向けスマホ教室の中級・応用編を開催します。  
対象 岩出市在住の方  
※スマホをお持ちでない方は申込の際にお伝えください。  
申込期間・申込方法 電話にて受付中 ※各回先着順・定員になり次第締切  
▼J・COMスマホ教室受付ダイヤル  
☎0120・197・392  
午前10時〜午後7時  
受講料 無料  
日程・場所  
●11月16日(木) 山崎地区公民館  
●11月24日(金) 上岩出地区公民館  
●11月27日(月) 岩出地区公民館  
開催時間や講座内容等、詳しくはお問い合わせください。  
申・問 J・COMスマホ教室受付ダイヤル  
☎0120・197・392

男女共同参画推進講座  
(県共催) 参加者募集

演題 “りいぶる” 語り合い  
広場『男性問題』の時代？  
男性たちにも変化が必要では！  
日時 11月26日(日)  
午後1時30分〜3時30分  
場所 岩出地区公民館  
講師 伊藤 公雄さん(京都産業大学客員教授)  
定員 30名(申込先着順)  
※手話通訳、一時保育利用は11月15日までに申込みください。  
申込 電話、FAX、申込フォームで、名前(年代)、住所、連絡先、手話通訳・一時保育希望の有無をお知らせください。  
詳しくは、和歌山県男女共同参画センター“りいぶる”HPをご覧ください。  
申込フォーム   
申・問 和歌山県男女共同参画センター“りいぶる”  
☎073・435・5245  
FAX 073・435・5247  
市長公室 FAX 63・5229

パッキング講座

災害時にも時短にも役立つ調理法を体験しませんか。  
日時 11月29日(水) 午前10時  
(調理約2時間後試食)  
場所 総合保健福祉センター2階 栄養指導室  
講師 岩出市食生活改善推進協議会の皆さん  
内容 ごはん・さばカレー・かぼちゃのいとこ煮・コーヒーズリー  
持ち物 エプロン・三角巾・マスク・ふきん3枚・折込広告数枚(任意)・試食希望でない方は容器  
対象 岩出市在住の方  
定員 20名(申込先着順)  
※手話通訳、一時保育利用は11月14日までに申込みください。  
一時保育：正午まで預かります。対象満1歳〜就学前の児童(先着3名程度)  
申込 電話または申込フォームで、氏名、電話番号、手話通訳・一時保育を希望の有無をお知らせください。  
申・問 市長公室 男女共同参画担当 

有料広告募集中

(参考) こちらは3枠の大きさです。

詳細はお問い合わせください。

●市長公室 市民ふれあい係

☎62-2141

広告

福祉・介護・保育のおしごと応援！出張相談

福祉・介護・保育の仕事に関心のある方、再就職や転職をお考えの方等、お気軽にお越しください。

日時 11月8日(水)

午前10時～正午

場所 ワークプラザ紀ノ川

問 県福祉人材センター「ハートワーク」

☎ 073・435・5211



ハートワーク HP



## みんなで手話を学ぼう！

### 今月は「鍋」

鍋の取っ手を持った手の形のまま、両手を上へ広げ鍋の形を表現します。



詳しくは動画でチェック▶



過去の手話動画は、市ウェブサイトから確認できます！

## お知らせ

教育委員の退任および  
新教育委員の就任

加島祐子<sup>かしま ゆうこ</sup>さんが9月30日付けで教育委員を退任されました。

岩中一史<sup>いわたかひとし</sup>さんが9月議会において任命の同意を得て、10月1日付けで教育委員に就任されました。

問 教育総務課 総務係

## マイナンバーカード

休日・平日夜間交付

事前予約制としていますが、希望日の前日（土日祝除く）までにご予約ください。当日の予約は受付していません。

また、予約受付人数に上限があり、希望日時に予約できない場合があります。

●休日交付 / 午前9時～午後1時 ①11月12日(日) ②12月9日(土)

●夜間交付 / 午後5時30分～午後7時 ①11月9日(木) ②12月14日(木)

場所 岩出市役所 市民課

持ち物 交付通知書（はがき）、通知カード（紛失の場合は不要）、本人確認書類（官公庁発行の顔写真付きのもの1点または保険証等2点）、住民基本台帳カード（お持ちの方のみ）

予約方法 市ウェブサイトまたは市民課の窓口・電話で予約

※システム稼働の都合により、日程が変更する場合があります。※戸籍、住民票の写し、印鑑登録証明書などの証明書の交付や住所変更などの届出はできません。

問 市民課 市民係

## 本人通知制度に

登録しませんか？

本人通知制度は、住民票の写しや戸籍謄本等を本人等以外の者に交付した場合に、事前登録した本人にその事実をお知らせする制度です。

どのような効果があるの？

知らないうちに住民票の写しや戸籍謄本等が取得されていないか確認できるため、万が一、不正取得の疑いがあれば、事実関係の早期究明につながります。また、不正取得が発覚する可能性が高まることから、不正請求を抑止する効果が見込まれます。

登録の手続きは？

住所または本籍地が岩出市の方は、本人確認書類（マイナンバーカード、運転免許証、パスポート等）をお持ちのうえ、市民課窓口へお越しください。代理人が申請する場合は、代理権限を明らかにする書類（委任状、戸籍謄本等）が必要です。申請書は市ウェブサイトでもダウンロードできます。

問 市民課 市民係

## 広告

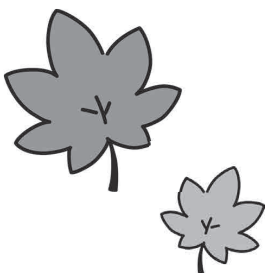
## 有料広告募集中

（参考）こちらは2枠の大きさです。

詳細はお問い合わせください。

●市長公室 市民ふれあい係

☎ 62-2141



税・料金  
健康・介護  
環境・エコ  
募集  
講座・催し  
お知らせ  
大会結果  
子育て  
相談

ご自宅にある昔の道具を  
ご寄贈ください！

民俗資料館では、平成10年代  
頃まで使われていた日常生活道  
具や子どもの遊び道具などを収  
集しています。

ご寄贈いただいた道具は、展  
示資料や学校への貸出用として  
使用させていただきます。

ご自宅で使わなくなつて、捨  
ててしまおうと思われている昔  
の道具がありましたらご連絡く  
ださい。

問 民俗資料館  
☎ 63・1499

### 児童発達支援センターの 利用について

児童発達支援センターは、心  
身の発達に支援が必要な就学前  
の子どもを対象に、子どもたち  
が集団生活に適応することがで  
きるよう、一人ひとりに合わせ  
た療育や支援を行う施設です。

令和6年4月からの利用を希  
望する方は、次までご相談くだ  
さい。

期間 11月30日(木)まで  
問 子ども家庭課 母子保健係  
社会福祉課 障害福祉係

11月は

「岩出市学び月間」です

市では、市民の教育に対する  
関心と理解を深め、学校、家庭  
および地域社会が連携して次代  
を担う子どもを育てるとともに  
、市民一人ひとりが生涯にわ  
たつて自らが学びあえる土壌を  
育成することを目指し、11月を  
「岩出市学び月間」、11月の第1  
土曜日を「岩出市学びの日」と  
定めています。

同月、各小中学校では「学校  
開放」を行います。

子どもたちの様子をじかにご  
覧いただける絶好の機会ですの  
で、保護者や市民の皆様のご参  
加をお願いします。

日程等詳細は、各小中学校の  
HPをご覧ください。

問 教育総務課 学校教育係

11月1日～7日は

「文化財保護強調週間」です

教育・文化週間(昭和34年閣  
議了解)の一環として、文化財  
に関する理解と関心を深めるた  
め、この期間中は、全国各地で  
文化財に関する各種行事が数多  
く開催されています。

岩出市には、国指定11件、県  
指定11件、市指定5件、国登録  
1件のほか、「葛城修験の道」

が歴史の道百選に選定、「葛城  
修験・里人とともに守り伝える  
葛城修験はじまりの地」が日  
本遺産に認定されているなど、  
貴重な文化財があります。(令  
和5年4月1日現在)

この他、指定や登録などされ  
ていない歴史的な建造物や古文  
書などの文化財が、市内にはま  
だたくさん残っています。文化  
財は一度壊れたり、なくなつて  
しまうと元に戻すことはできま  
せん。ふるさとの歴史や文化を  
正しく理解するために欠くこと  
ができないものであり、国民共  
有の貴重な財産です。

この機会に、地域の身近な文  
化財に触れ、親しみ、歴史や文  
化を学び、文化財を大切にしま  
しよう。

問 生涯学習課 文化財係



文化財保護強調週間  
Cultural Properties Protection Week

令和5年秋季全国火災予防  
運動を実施します

火を消して 不安を消して  
つなぐ未来

期間 11月9日(木)～11月15日(水)

火災が発生しやすい時季を迎  
えるにあたり、火災予防思想の  
一層の普及を図り、火災の発生  
を防止し、高齢者を中心とする  
死者の発生を減少させ、財産の  
損失を防ぐことが目的です。

▼住宅防火 いのちを守る10の  
ポイント

- 4つの習慣――
- ・寝たばこは絶対しない、させない。
- ・ストーブの周りに燃えやすいものを置かない。
- ・こんろを使うときは火のそばを離れない。
- ・コンセントはほこりを清掃し、 unnecessary プラグは抜く。

― 6つの対策 ―

- ・火災の発生を防ぐために、ストーブやこんろ等は安全装置の付いた機器を使用する。
- ・火災の早期発見のために、住宅用火災警報器を定期的に点検し、10年を目安に交換する。
- ・火災の拡大を防ぐために部屋を整理整頓し、寝具、衣類、カーテンは、防災品を使用する。

### 広告

・火災を小さいうちに消すために、消火器等を設置し、使い方を確認しておく。  
・お年寄りや身体の不自由な人は、避難経路と避難方法を常に確保し、備えておく。  
・防火防災訓練への参加、戸別訪問などにより、地域ぐるみの防火対策を行う。

問 総務課 危機管理室

## 有料広告募集中

(参考) こちらは2枠の大きさです。

詳細はお問い合わせください。

●市長公室 市民ふれあい係

☎ 62-2141



12月3日(日)は

一日防火デーです

火災の多いシーズンを迎えるにあたり、火災予防運動の一環として、市民の防火意識の高揚を図るため、毎年12月の第1日曜日を一日防火デーとしています。

自治会等で消火訓練を実施される場合は、消防団と打ち合わせのうえ、消火器の正しい使用方法の習得等を目的とした、効果ある訓練を行いましょ。

問 総務課 危機管理室

11月25日から12月1日は

犯罪被害者週間です

〜岩出警察署からお知らせ〜

犯罪被害に遭われた方やご家族は、直接の被害だけでなく、その後も精神的・社会的・経済的等の深刻な被害を受けることが多く、平穏な生活を取り戻すためには周囲の理解と協力が重要です。

警察では、犯罪被害に遭われた方やご家族またはご遺族が抱える問題を早期に回復し、再び平穏な生活を営むことができますよう支援を行っています。

問 和歌山県警察本部広報県民課  
☎073・423・0110  
(代) 岩出警察署 ☎63・0110



犯罪被害者等支援  
「ぎしゅうのギユつとちゃん」

岩出警察署からお知らせ

飲酒運転は絶対にダメです！

飲酒運転は、あなたの人生はもちろん、家族の人生まで狂わせます。「ちよつとくらしいの距離なら大丈夫だろう」「バレなければ大丈夫だろう」などと思いついて、飲酒運転をすることは絶対にダメです。みんなで、飲酒運転をしない、させない環境づくりをしましょう。

ヘルメットはあなたの命を守ります！

道路交通法の一部が改正され、すべての年齢層の自転車利用者に対して、乗車用ヘルメットの着用が努力義務化になって半年以上が経ちます。

▼自転車事故による被害を軽減

するため、乗車用ヘルメットを着用しましょう。

▼保護者の方は、お子さんを自転車に乗せるときは乗車用ヘルメットを着用させるようにしましょう。

問 岩出警察署 ☎63・0110

## 大会結果

第43回那賀地方スポーツ少年団少林寺拳法大会

日にち 8月27日(日)

場所 紀の川市那賀体育館

▽単独演武

白帯の部(小学生未満)

1位 岡林奏空

白帯の部(小学生低学年)

1位 東野杏

2位 笠松明弘

※岩出市少林寺拳法スポーツ少年団所属

第32回全国小学生バドミントン選手権大会和歌山県予選会

日にち 9月3日(日)

場所 広川町民体育館

▽男子シングルス6年生以下

2位 平野瑛都

▽男子シングルス4年生以下

2位 平野蒼空

▽女子シングルス6年生以下

1位 谷本唯夏

3位 福田彩春

▽女子シングルス5年生以下

1位 森田妃音

▽女子シングルス4年生以下

3位 谷本唯愛

▽男子ダブルス5年生以下

1位 山本葵・寺西和雲

▽女子ダブルス6年生以下

1位 山本凜花・三毛心愛

▽女子ダブルス5年生以下

1位 伊森菜奈・土谷優月

▽男女初級シングルス

1位 前田涼香

▽男女初級ダブルス

2位 安村明音・三木瑠月

※岩出市バドミントンスポーツ少年団所属

# えっ！建築士による木造耐震診断が無料！

※件数に限りがあります。



対象住宅：平成12年5月以前に建築された木造住宅  
(2階建て以下、延床面積400㎡以下)

☆そのほか、住宅の耐震化に関する補助制度が盛りだくさん！まずは、お気軽にお問い合わせください！耐震ベッド・耐震シェルター設置工事の補助などもあります！

問 都市計画課 都市計画係 ☎62-2141

みんな あつまれ いわでっ子！

地域子育て支援センターでは、親子のコミュニケーションを深め、みんなで楽しいひと時を過ごせるように、ふれあい遊びなどを実施します。

12月	対象	あそび	定員
20日(水) 21日(木)	2歳児 (令和2年4月2日生～ 令和3年4月1日生)	クリスマス会	各 10組
6日(水) 7日(木)	1歳児 (令和3年4月2日生～ 令和4年4月1日生)		各 10組
1日(金) 5日(火)	0歳児 (令和4年4月2日生以降)		各 10組

▼全年齢共通

- 時間 午前10時30分～11時30分
- 場所 総合保健福祉センター
- 受付開始 2歳児…11月13日(月)～/  
1歳児…11月14日(火)～/0歳児…11月16日(水)～
- 電話で申込み。定員になり次第終了。  
(受付時間) 午前9時～午後4時30分  
(申し込み・問い合わせ)  
地域子育て支援センター ☎61-2983

『出前保育』に遊びに来ませんか！

地域子育て支援センターの保育士が色々な場所に行って遊びの場を提供します。親子で楽しく遊びませんか？お気軽にお越しください。(申込不要)

- 日時・場所
- ・11月9日(木) 午前10時～11時30分  
市民総合体育館 格技場
- ・11月20日(月) 午前10時～11時30分  
岩出図書館 大会議室

※時間内の出入りは自由です。

※開始15分後頃と終了15分前頃に絵本の読み聞かせや手遊びを一緒に楽しめます。詳しくは市ウェブサイトをご覧ください。

(問い合わせ) 地域子育て支援センター ☎61-2983



# 子育て コーナー

11月 乳幼児保健事業

●総合保健福祉センター

受付時間は「健診のお知らせ」をご確認ください。

乳幼児健康診査

- 4か月児(令和5年7月生)…20日(月)・30日(水)
- 7か月児(令和5年4月生)…21日(火)・22日(水)
- 1歳8か月児(令和4年3月生)…8日(水)・29日(水)
- 3歳6か月児(令和2年4月生)…16日(木)・24日(金)

乳幼児健康相談

- 10か月児(令和4年12月生)…8日(水)・29日(水)
- 2歳6か月児(令和3年4月生)…16日(木)・24日(金)

パパママ教室 ※予約制

- 16日(木) (受付時間) 9:15～9:30

内容/妊娠中の過ごし方、産後うつ、抱っこ体験

パパの妊婦体験

- 21日(火) (受付時間) 9:45～10:00

内容/ママの体操、赤ちゃん体操

栄養教室(離乳食) ※予約制

- 7日(火) (受付時間) 9:45～10:00 先着10名程度
- 内容/離乳食についてのお話、調理タイム、質問タイム  
(問い合わせ) 子育て世代包括支援センター ☎67-6081

岩出市母子保健推進員による「子育てひろば あいあい」

- 11月8日(水)・22日(水) 午前9時30分～11時30分

※この時間内の出入りは自由

- 総合保健福祉センター 3階 小ホール

- 持ち物…お子さんに必要な物

・飲み物はお茶のみ可、ねんねの赤ちゃんはバスタオル

(問い合わせ) 子ども家庭課 母子保健係 ☎67-6081

ここらていえ ～妊婦さんのくつろぎサロン～

妊婦さん同士の交流を通して、ゆったりお茶を飲みながら楽しい時間を一緒に過ごしてみませんか。お気軽にお越しください。

- 11月14日(火) 午前9時30分～11時30分

※この時間内の出入りは自由

- 総合保健福祉センター 2階 日常生活訓練室

- 持ち物…母子健康手帳

(問い合わせ) 子育て世代包括支援センター ☎67-6081

## 親子で運動遊び

11月は

「子供・若者育成支援推進強調月間」です

社会環境の変化に伴う人間関係の希薄化やモラルの低下などを背景に、少年非行の問題、いじめの問題、児童虐待や子どもが被害者となる事件等の発生など、子ども・若者を取り巻く状況には依然として厳しいものがあります。これらの課題に対応し、子ども・若者の健やかな育成のための取組を着実に推進する必要があります。

このため、全国的に11月を「子供・若者育成支援推進強調月間」と定め、様々な事業や活動を集中的に実施することにより、子ども・若者育成支援に対する市民の理解を深めるとともに、各種活動の一層の充実と定着を図ります。

(問い合わせ) 生涯学習課 生涯学習推進係

親子で体を動かしながらコミュニケーションを深め、運動遊びを楽しみませんか！

- 日時 11月15日(水) 午前10時30分～11時30分
- 場所 総合保健福祉センター
- 講師 小川 陽二郎さんおがわ ようじろう
- 対象 2歳以上の幼児とその保護者
- 定員 10組
- 受付開始 11月1日(水)～
- 申込 電話で申込み。定員になり次第終了。  
受付時間…午前9時～午後4時30分  
(申し込み・問い合わせ)  
地域子育て支援センター ☎ 61-2983

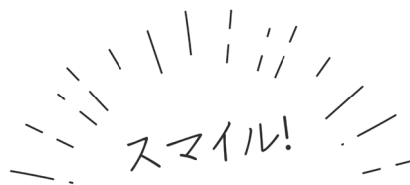


そら ちゃん (10か月)  
奏来 ちゃん (10か月)

よく食べてよく寝て元気  
いっぱいです!!!

りんご ちゃん (1歳11か月)  
林子 ちゃん (1歳11か月)

パパ大好きっ子!  
これからもパパとたくさん  
遊ぼうね!



いわでっ子

Smile makes you happy!



3歳までのお子さんの  
写真を **大募集!**



はお ちゃん (1歳)  
晴大 ちゃん (1歳)

1歳になりました!これから  
も素敵な笑顔をいっぱい  
見せてね(^^)

こあ ちゃん (4か月)  
虹空 ちゃん (4か月)

最近いっぱい笑ってくれる  
ようになりパパもママも嬉  
しいです



※年齢は申込み時の年齢です。

(問い合わせ) 市長公室 市民ふれあい係 ☎ 62-2141 ✉ koushitsu@city.iwade.lg.jp

## スポレクフェスタを開催します

問 生涯学習課 生涯学習推進係  
☎ 62-2141

子どもたちがスポーツレクリエーション活動を通じ、親子のふれあいや世代、地域を超えた幅広い交流を図るとともに、地域全体の絆を深めることを目的に開催します。

日時 11月23日(木・祝)

午後1時～3時30分(予定)

場所 岩出市立市民総合体育館

対象者 主に岩出市内小学生および保護者

### プログラム

- 玉入れ(小学校区別対抗)
- 綱引き(小学校区別対抗)
- 綱引き(中学生以上対抗)
- ボール運びリレー(小学校区別対抗)
- GO!GO!GO!(小学生全員)
- ワクワク大抽選会(全員)
- 表彰式

主催 岩出市青少年育成市民会議



▲過去のスポレクフェスタの様子

体育館シューズをお持ちください

## 和歌山県植物公園 緑花センター

開園時間 9:00～17:00 (入園は16:30まで)

〔住所〕〒649-6211 岩出市東坂本672

〔電話〕62-4029 〔FAX〕63-2570

〔HP〕<http://www.w-botanicalgarden.jp>

11月の休園日 / 7日(火)、14日(火)、21日(火)、28日(火)

11月の花ごよみ / 秋バラ、コスモス、ケイトウ  
マリーゴールド

### 展示会

11月11日(土)～12日(日)	第56回 寒らん展	即売あり/最終日15:30まで
11月18日(土)～19日(日)	野生ラン展	即売あり/最終日15:30まで
11月25日(土)～26日(日)	寒らん遅咲き展	即売あり/最終日15:30まで
11月25日(土)～26日(日)	晩秋の山草展	即売あり/最終日15:30まで
12月1日(金)～3日(日)	冬の洋ラン展	即売あり/最終日15:30まで

### 教室

11月11日(土)、12日(日)	やってみよう! ドラム缶楽器スチールパン	10:00～11:00、11:10～12:10/参加費1,000円 事前申込要
11月19日(日)	やってみよう! 自然とふれあい体験(昼食づくり)	9:30～15:00/参加費 大人1,500円・小人 500円 事前申込要/3歳以下は無料
11月26日(日)、12月3日(日)	やってみよう!のり先生と水彩画	13:30～16:00/参加費1,000円/事前申込要

### イベント

11月23日(木・祝)	松ぼっくりでX'masツリーを作ろう	9:30～10:30、11:00～12:00、13:00～14:00、14:30～15:30/参加費800円/各回15人/事前申込要
-------------	--------------------	--

相談	日時 (祝日除く)	場所	内容	問い合わせ先
消費生活相談 (岩出市開設)	毎週木曜日(23日除く) 午前10時～正午 午後1時～4時	岩出市役所 2階 第7会議室	消費者と事業者間の契約によるトラブルや架空請求・多重債務などの消費者問題について、専門相談員が相談に応じます。紀の川市開設日もご利用できます。	市長公室 ☎188(局番なし)
消費生活相談 (紀の川市開設)	毎週月曜日 午前10時～正午 午後1時～4時	紀の川市役所 本庁4階 相談室1		紀の川市商工労働 課☎188(局番なし)
行政相談	15日(水) 午後1時～3時	山崎地区公民館 第2会議室	行政サービスに関する苦情、行政の仕組みや手続き等、どんなことでもお気軽にご相談ください。	市長公室
人権相談	14日(火) 午後1時～4時	総合保健福祉センター 3階 会議室A	「人権問題ではないだろうか?」と感じたときは、お気軽にご相談ください。人権擁護委員が相談に応じます。	社会福祉課 人権啓発係
ひきこもり 巡回相談 (予約制)	1日(水)、15日(水) 午前10時～午後1時	(1日)中央公民館 中会議室 (15日)岩出図書館 会議室	ひきこもり状態にある本人や家族等からの相談に応じ、相談によって、課題に対する支援および助言を行います。(相談無料、秘密厳守)	社会福祉課 障害福祉係
障害児者 相談支援	月～金曜日 午前9時～午後5時30分	岩出障害児者相談・支援センター(東坂本6-1)	障害のある方やその家族等の相談を受け、自立した日常生活等が送れるよう、必要な情報提供、助言、サービスの利用支援等を行います。	岩出障害児者 相談・支援セン ター☎63-1622
教育相談	月～金曜日(祝日除く) 午前9時～ 午後4時30分	●スクールカウンセラー 全ての市立小中学校 適応指導教室「フレンド」 ●スクールソーシャルワーカー 山崎北小学校 岩出中学校・岩出第二中学校 ●岩出市青少年センター	岩出市内の小中学生や保護者の方を対象に、学習や生活、不登校や子育て等、教育全般に関する相談、支援を行っています。	・在籍の小中学校 ・教育総務課 学校教育係 ・青少年センター ☎61-7007 ・適応指導教室 ☎62-0892
		適応指導教室「フレンド」	岩出市内の小中学校に在籍する児童生徒の、不登校や子育てに関する相談、支援を行っています。	適応指導教室 ☎62-0892
子育て相談	月～金曜日 午前9時～午後5時	和歌山県立医科大学 小児成育医療支援室	子育ての悩みなどの相談を受け付けています。電話で相談後、相談内容で面談が必要であれば、予約日を決めて来院していただけます。	和歌山県立医科 大学小児成育医 療支援室 ☎073-441-0826 ☎073-441-0808
	毎週水曜日 午後2時～4時	公立那賀病院(問い合わせは、 和歌山県立医科大学小児成育 医療支援室へ)		
健康相談	毎週月曜日 午前9時30分～11時	総合保健福祉センター	子どもの健康や育児等について	子ども家庭課 母子保健係 ☎67-6081
こうのとりの 相談	毎週火曜日(午後3時以降)	岩出保健所	不妊専門医による面接相談(予約制)	岩出保健所 ☎61-0049
	月～金曜日 午前9時～午後5時45分	電話相談	保健師による電話相談	
ふれあい 相談	毎週月曜・木曜日 午前9時～午後4時	総合保健福祉センター	家事(離婚、相続、遺言、夫婦関係等)・事故・民事(破産・損害賠償等)・労働問題等	社会福祉協議会 ☎63-3246
ふれあい 専門相談	第3火曜日 午後1時～3時30分 第4火曜日 午後1時～3時30分	総合保健福祉センター	税務相談 民事・登記相談(要電話予約) ※定員6名、1人30分程度	

# 図書館へ行こう!

本や行事についてのお問い合わせは電話でどうぞ!

岩出図書館 (根来1472-1)

☎ 62-7222 FAX 62-7150



11月: 開館時間 岩出図書館 午前10時～午後7時  
分館・分室 午前10時～午後6時30分

岩出図書館・駅前ライブラリー・総合保健福祉センター図書室

日	月	火	水	木	金	土
			1	2	3	4
5	6	7	8	9	10	11
12	13	14	15	16	17	18
19	20	21	22	23	24	25
26	27	28	29	30		

中央公民館図書室・上岩出地区公民館図書室

日	月	火	水	木	金	土
			1	2	3	4
5	6	7	8	9	10	11
12	13	14	15	16	17	18
19	20	21	22	23	24	25
26	27	28	29	30		

☆本はおひとり10冊まで2週間借りることができます。  
☆視聴覚資料はおひとり3点まで2週間借りることができます。  
☆電子書籍はおひとり2点まで2週間借りることができます。

■印は休館日です。  
■印は岩出図書館休館日のため、閲覧のみで、予約の受取  
貸出・延長はできません。

休館中の本の返却は、図書館正門右の返却ポスト、または駅前ライブラリーの返却ポストをご利用ください。  
なお、図書館正門右の返却ポストが閉まっている場合は、図書館玄関右のブックポストをご利用ください。  
※DVD・ビデオ・CDなどの視聴覚資料、紙芝居など、破損の恐れのある資料は開館時に直接カウンターにお返し  
ください。視聴覚資料は岩出図書館カウンターでお返しください。

## 2023・第77回 読書週間標語

### ■小・中学生の“うちどく”展示

岩出市内の各小・中学校からよりすぐりの“うちどく”を展示しています。

期間 11月23日(木・祝)まで

場所 岩出図書館 展示コーナー

### ■西国分廃寺(西国分塔跡)パネル・関連図書展示

期間 11月23日(木・祝)まで

場所 岩出図書館 展示コーナー

## 「私のペースで しおりは進む」

### ■11月のおはなし会

#### ■図書館ボランティアによるおはなし会

5日(日)・12日(日)…「おはなしドロップス」

19日(日)・26日(日)…「おはなしのとびら」

午後1時30分から 岩出図書館 児童書架

#### ■図書館スタッフによるおはなし会

25日(土)…「おはなしパレット」

午前11時から 岩出図書館 児童書架

定員 各30名程度

※子ども向けですがどなたでもお楽しみいただけます。

## 岩出図書館に自習席を設置しました!

岩出図書館(本館)に図書館資料を使わずに自習ができる自習席を設置しました。

利用時間 開館日の午前10時～午後7時

対象 岩出市在住・在学・在勤の図書館利用カード登録者

座席数 12席

▶自習席の利用には貸出手続きが必要です。

図書館利用カードをお持ちのうえ、カウンターにお越しください

図書館利用カードをお持ちでない場合は、カウンターで作成してください。

※作成の際は本人確認できるもの(健康保険証、運転免許証、マイナンバーカード等)が必要となります。

その他

●自習席を予約することはできません。

空席状況はWebOPACで確認できます。

●この自習席以外の閲覧席は、図書館資料を使った調べもの・学習・読書のためのもので、自習はできません。

●パソコンの持ち込みはできません。

●利用状況を見て、運用を変更することがあります。

●他に、中央公民館図書室、市内公民館学習支援ルームでも自習ができます。詳しくは、各施設にお問合せください。

自習席の利用にあたって、いくつかのルールがありますので、皆様のご協力をお願いします。



WebOPAC



「自習席」で検索!

●発熱や咽頭痛、咳等の普段と異なる症状がある場合は、来館をお控えください。

状況によりイベントの中止や内容変更をすることがあります。

最新の開館状況等は、図書館ウェブサイトや市安心・安全メール配信サービスでご確認ください。



★イベントはすべて参加無料。詳細は、岩出図書館ウェブサイトまたはチラシをご覧ください。



## ■ 全国優勝

おめでとうございます！

9月22～24日

鹿児島特別国民体育大会水泳競技大会

えのもと ゆづき  
榎本 裕月さん

少年B女子50m自由形 第1位 25秒72  
100m自由形 第1位 56秒28



## ■ ご厚意に感謝します

明治安田生命保険相互会社 和歌山支社 様から岩出市の健康増進事業などに役立ててほしいと、貴重なご寄附をいただきました。

ご厚意に感謝を申し上げますとともに、市民の健康づくりを応援する「岩出市健康ポイント事業」や、生活習慣病予防事業等の財源として、大切に活用させていただきます。



▲ 感謝状贈呈の様子

## ■ 敬老会を開催しました！

9月18日(月・祝) 市民総合体育館

参加された皆さまは、式典の後、懐かしの映画「伊豆の踊子」を鑑賞され、自宅とは異なる大スクリーンで楽しまれました。

皆さま一人ひとりが、岩出市発展の礎を築かれた大切な方々です。これからもお元気で過ごしてください。



▲ 敬老祝金贈呈の様子

## ■ 第18回市民運動会を開催しました！

10月9日(月・祝) 大宮緑地総合運動公園

運動会演技種目はもちろんアトラクションとして実施しましたペタンク&グラウンドゴルフ大会等にも、市民の皆様方に多数ご参加いただき、誠にありがとうございました。

主な競技結果は、市ウェブサイトに掲載していますので、ご覧ください。





MC すみたに  
和歌山出身兄弟お笑いコンビ

# Christmas

## 謎解き恋活 in 岩出

応募フォームは  
こちら



～トキメク恋は謎解きから始まる～

# 2023. 12/10日

●受付▶12:30 ●開会▶13:00 ●閉会▶16:30

[会場] 旧和歌山県議会議事堂(一乗閣)

〒649-6202 和歌山県岩出市根来2347-22

[参加人数] 50人(男性25人、女性25人)※予定

[参加費] 2,000円(男女とも)

[参加資格] 岩出市在住・在勤または将来岩出市に定住する  
意思がある方。※対象年齢は20歳以上です。

[締切] 令和5年11月26日(日)

### ブラックサンタからの 挑戦状!!



プレゼントが入った  
大事な箱の鍵を  
返してほしいければ  
私からの謎を解け!

謎が解けた  
チームには素敵な  
プレゼント!

結婚し、岩出市にお住まいになる39歳以下のご夫婦に、結婚祝金10万円を交付!

※詳しくは、岩出市市長公室(TEL.0736-62-2141)へお問い合わせください。

主催/岩出市 お問い合わせ/岩出市男女の出会いサポート事務局(和歌山放送内) TEL.073-428-1431

▶▶▶ 岩出市結婚祝金のお知らせ

婚姻届出日が令和5年4月1日～6月30日までの方は、令和6年1月4日  
までにお申込みください。詳しくは右の2次元コードからご確認ください。

