

● 広報いわで iwade



岩出市イメージキャラクター
そうへいちゃん



CONTENTS

- 特集 紀の国わかやま国体・・・p 2～3
- 人権について考えてみませんか・・・p 4～5
- 紀州根来寺かくばん祭り・・・p 6
- 学校へ行ってみませんか・・・p 7
- 和歌山市町村合同公売会を開催します・・・p 8

11

Nov
2015
No.116



熱戦が繰り広げられました！

和歌山県で44年ぶりとなる「第70回国民体育大会 紀の国わかやま国体」が10月6日に、また「第15回全国障害者スポーツ大会 紀の国わかやま大会」が10月26日に、たくさんの感動を胸に残し、両大会が閉幕しました。

今国体で和歌山県選手団は、天皇杯を獲得し、皇后杯は2位という素晴らしい成績を収めました。輝かしい栄光を勝ち取るために、日々練習に練習を積み重ねてこられた選手や関係者の皆さんに心から敬意を表したいと思います。

各競技会場は、連日、選手たちを応援する声援と熱気に包まれ、そこには笑顔と涙、そして感動があふれていました。出場された選手はもちろん、ボランティアとして大会運営を支えて下さった市民ボランティアの皆さん、応援のぼり旗や花いっぱい運動など歓迎装飾の制作にご協力いただいた小・中学生や関係者の皆さん・・・紀の国わかやま国体・大会のスローガンである「躍動と歓喜、そして絆」を体感され、すべての人の心に残る大会になったのではないのでしょうか。

国体の成功に向けて支えてくださった市民の皆さん、関係者の皆さん、本当にありがとうございました。

問 国体推進室 ☎ 62 - 2141 (内線 386)

ボランティアの皆さん



ボウリング競技（全種別）



ハンドボール競技（成年女子）



バドミントン競技（全種別）



熱い応援





人権について 考えてみませんか？



human rights

人権を考える 強調月間です

11月11日から12月10日は「人権を考える強調月間」です。人権尊重の社会づくりは、最も根本的な課題です。

誰にとっても住みよいふるさとを築くためには、一人ひとりが人権の主体者として、自らの人権や他者の人権を尊重し、さらには、あらゆる人権問題を自分の課題として捉え、その解決に取り組んでいくという姿勢が求められています。

岩出市では「人権を考える強調月間」に、すべての人の人権が尊重される社会づくりに向け、市民一人ひとりが自らの課題として人権について考え、取り組んでいただけるよう、「人権を考えるつどい」の開催や街頭啓発活動等を重点的・集中的に展開します。人権啓発推進委員、人権擁護委員、その他の関係機関・団体等の連携・協力のもと総合的な人権啓発を推進していきます。

人権を考えるつどい

○テーマ
かけがえのない大切な存在

○日時 11月14日(土)
午後1時30分

○場所 岩出市立総合体育館

○内容

・第一部

小・中学生のメッセージ

・第二部

講演 「一緒に生きて行きましょう」

〜もう少しだけ強く、優しく〜

○講師

作家・高野山真言宗僧侶 家田 莊子 氏



※人権についての市民意識高揚を図ることを目的に開催いたします。

皆さんのご参加をお待ちしています。

問 福祉課 (内線321)

同和運動

推進月間です

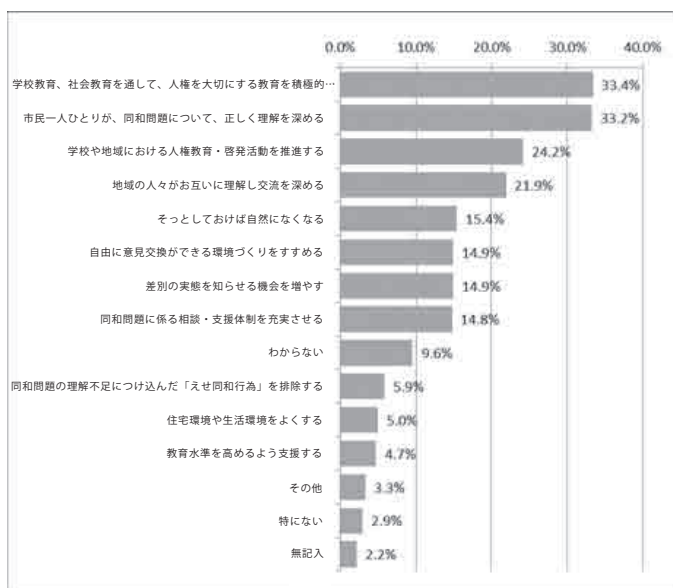
11月1日から11月30日は「同和運動推進月間」です。

「同和問題の早急な解決こそ国の責務であり、国民的課題」とした同和对策審議会答申が出されてから今年で50年を迎えました。

同和問題の解決は、すべての人々の人権が尊重される明るく住みよいふるさとを築くために最も重要かつ基本的な課題であり、これまで、問題解決のための取組が営々と行われ、一定の成果をあげてきました。しかし、残念ながら、同和問題は完全に解決したとは言えず、今なお差別に苦しむ人々が存在しています。

昨年度岩出市で実施した市民意識調査では、「同和問題を解決するため必要なことについて」という設問に対し、「学校、社会教育を通じて人権を大切にすることを積極的に行う」(33.4%)、「市民一人ひとりが、同和問題について正しい理解を深める」(33.2%)など人権への正しい知識を身に付けることが必要だという項目の割合が高くなっています。

このような実情を踏まえ、一日も早い同和問題の解決を目指すために、「人権を考える強調月間」と併せて効果的な啓発活動をさらに推進します。また、同和運動推進月間に関係機関・団体等との連携を密にし、協力を求めながら、集中的に各種啓発活動を実施していきます。



岩出市市民意識調査報告書(平成26年度実施)より抜粋

人権の花運動 審査結果

和歌山地方方法務局と和歌山県人権擁護委員連合会では、人権啓発活動の一環として、県内の小学校を対象に毎年「人権の花運動」を実施しています。

今回は県内117校からの応募があり、審査の結果、市内での入賞校が次のとおり決定されましたので、お知らせします。

優秀賞 根来小学校

中央小学校

奨励賞 山崎小学校

山崎北小学校

岩出小学校



▲根来小学校

女性の人権 ホットライン

夫やパートナーからの暴力、ストーカー、職場における性的嫌がらせ等の女性をめぐる各種の人権相談について、法務局職員または人権擁護委員が相談に応じます。

相談は無料、秘密は厳守いたします。

○期間

11月16日(月)～22日(日)

○時間

午前8時30分～午後7時

(ただし、土曜日、日曜日は、

午前10時から午後5時まで)

問 全国共通ナビダイヤル

☎ 0570・070・810



▲中央小学校

11月は児童虐待防止推進月間です



平成27年度「児童虐待防止推進月間」標語

『「もしかして」あなたが救う 小さな手』

○児童虐待とは

- ・身体的虐待
殴る、蹴る、投げ落とす、激しく揺さぶる、やけどを負わせる、溺れさせるなど
- ・性的虐待
性的行為の強要、性器や性行を見せる、ポルノグラフィの被写体にするなど
- ・ネグレクト
家に閉じ込める、食事を与えない、ひどく不潔にする、自動車の中に放置する、保護者以外の同居人による虐待を放置するなど
- ・心理的虐待
言葉による脅し、無視、兄弟間差別扱い、子どもの前で配偶者やその他の家族などに対し暴力をふるうなど

児童虐待を防止するにはまず相談を

- 「虐待を受けたと思われる子ども」を見つけたとき
あなたの周りに「虐待を受けたと思われる子ども」がいたら、すぐに市役所の窓口や児童相談所などに連絡(通告)してください。通告は子どもを守るための

ものです。

連絡をした人が特定されないように、秘密は守られます。また、連絡をした後で、虐待でないにもかかわらず、連絡をした人に罰則はありません。

○虐待を受けているとき

例えば・・・

家族のだれかにいやなことを言われたり、いやなことをされたり、お腹がすいても食べるものがなかったり、たたかれたり殴られたりしていやな思いをしていたら。

○子育てについて不安を持っているとき

例えば・・・

自分だけがうまく子育てできていない、助けてくれる人がいない、子どもの行動が気に入らない、この子がいなかったら、などと思ってしまう自分を追いつめていたら。

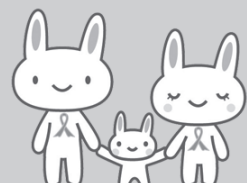
〈相談窓口〉

子育て支援課 家庭児童係 ☎ 62 - 2141 (内線 337)

岩出市総合保健福祉センター ☎ 61 - 2400

和歌山県子ども・障害者・女性センター

☎ 073 - 445 - 5312



表彰

(敬称略)

【叙位・叙勲】 正六位・瑞宝双光章

(故) ^{みき}三木 ^{まさお}理夫 (教育功勞／元 公立中学校長)

故人のご功績を偲び、謹んで哀悼の意を表します。

岩出市観光協会 ☎ 62-7101

第 18 回紀州根来寺かくばん祭り

紀州根来寺かくばん祭りは、多くの方に岩出の歴史、根来寺と周辺の歴史・文化に興味を持っていただき、体験していただくため、根来寺開祖の「かくばん上人」のお名前をいただき、開催するものです。

○日時 11月21日(土)

午前9時30分～午後3時30分

(雨天時変更あり)

○場所 根来寺境内

○内容 民俗芸能・鉄砲隊の演武など

各種体験コーナーとして根来塗・ねごろ山散策

ウォーク・語り部ツアーなど

※体験コーナー、ツアーなどは参加無料。当日の申込みが必要です。



岩出市観光協会 ☎ 62-7101 岩出市まちづくり協会 ☎ 62-7106

秋の根来ウォークを開催します

紅葉の里「根来寺」を語り部と一緒に散策しませんか？
～ノルディックウォーク体験 同時開催～

○日時 11月28日(土) 午前9時30分 出発

○場所 J R岩出駅 集合

※小雨決行(雨天中止の場合は、J R岩出駅構内貼紙にて連絡)

○予定コース (歩程：約 11 km)

J R岩出駅→上岩出神社(白山神社)→県緑花センター(昼食)→根来寺散策(語り部による解説)→根来地区(旧西坂本門前町)→J R岩出駅(午後3時30分頃解散予定)

※休憩は適宜行います。昼食はご持参ください。

○参加費 無料

ただし、根来寺拝観料(500円)・緑花センター入園料(260円)については自己負担となります。

※ノルディックウォーク用ストック貸出中！ご希望の方はレンタル料(一組300円)が必要です。

(ノルディックウォークとは、2本のストックを使ったウォーキングです。)※事前申込みが必要です。

氏名・住所・連絡先をTEL、FAXまたはハガキにて、岩出市観光協会までご連絡ください。折り返し、参加証をお送りします。

ノルディックウォーク体験ご希望の方は、申し込み時にお申し出ください。

○事前予約受付締切 11月13日(金)

秋季企画展 「鉄砲展」

〈秋季企画展〉

○展示内容

津田監物によって紀州（根来）に伝わった鉄砲の歴史や構造などを参考文献によって紹介します。また、根来鉄砲隊所蔵の火縄式鉄砲・鉄砲用具・写真パネルなどの展示を行います。

○展示場所 民俗資料館 1階 企画展示室

○展示期間 11月1日（日）～11月30日（月）
午前9時～午後5時

※資料館への入館は、午後4時30分まで。

※休館日は、10日（火）、17日（火）、24日（火）

〈講演会〉

○日時 11月15日（日）午後1時30分から

○場所 民俗資料館 2階 大会議室

○演題 「紀州と鉄砲」

○講師 和歌山市立博物館統括学芸員
おおた こういち
太田 宏一 氏

※入場料は、無料です。

学校へ行ってみませんか

岩出市では、市民の教育に対する関心と理解を深め、学校、家庭及び地域社会が連携して次代を担う子どもを育てるとともに、市民一人ひとりが生涯にわたって自らが学びあえる土壌を育成することをめざし、平成22年に11月を「岩出市学び月間」、11月の第1土曜日を「岩出市学びの日」と定めています。

「岩出市学び月間」「岩出市学びの日」には、岩出市文

化祭を行う他、様々な行事を予定しています。また、各小中学校では、次のような日程で授業公開等の学校開放を行っています。保護者や市民の皆さまに学校へお越しいただき、学校や子どもの様子をじかにご覧になっていただきますようお願いいたします。なお、詳細については、各学校にお問い合わせください。

学校名	実施期間	主な内容
岩出小学校	11月2日(月)～11月30日(月)	授業及び学校生活の公開
	11月10日(火)	授業参観・教育講演会
	11月24日(火)	岩小まつり・那賀高等学校との交流会
山崎小学校	11月13日(金)	授業参観及び学校生活の公開、音楽鑑賞会(保護者とともに)
山崎北小学校	11月9日(月)～11月11日(水)	授業及び学校生活の公開
	11月11日(水)	授業参観、学級懇談会
	11月14日(土)	山北学園祭
根来小学校	11月2日(月)～11月6日(金)	授業及び学校生活の公開(2限～全学級)
	11月2日(月)	「民話・伝承などの学び」(3限 低学年)
	11月4日(水)	「民話・伝承などの学び」(2限 中学年、3限 高学年)
	11月6日(金)	授業参観(5限 全学級)「民話・伝承などの学び」(6限 全学級)
上岩出小学校	11月10日(火)	授業及び学校生活の公開
	11月11日(水)	授業参観、学級懇談会
中央小学校	11月2日(月)～11月6日(金)	授業及び学校生活の公開
	11月17日(火)	授業参観、教育講演会(e-ネット安心講座 全保護者対象)
岩出中学校	11月2日(月)～11月30日(月)	授業・学校生活及びクラブチーム活動の公開
	11月3日(火・祝)	育友会主催「リフォーム大作戦」校内美化活動
	11月4日(水)	1・2年生授業参観・3年生進路説明会
	11月12日(木)	総合文化祭
岩出第二中学校	11月2日(月)～9日(月)	授業・学校生活及びクラブ・チーム活動の公開
	11月2日(月)、4日(水)	感動祭
	11月9日(月)	1・2年生授業参観、3年生進路説明会
	12月19日(土)	親子餅つき会

和歌山県地方税回収機構 ☎ 073-422-3630

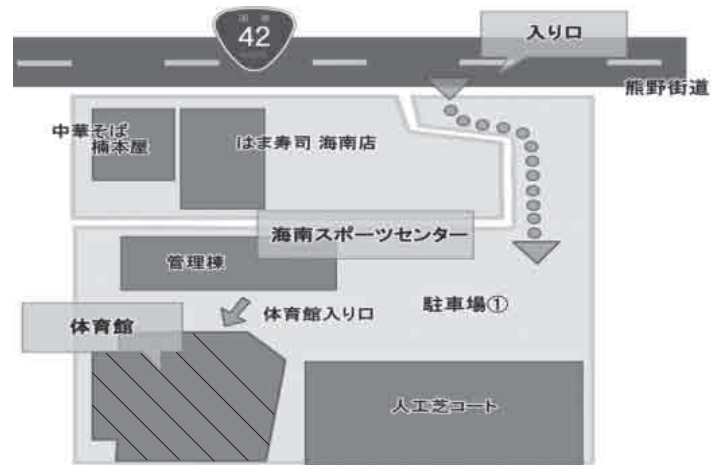
和歌山市町村合同公売会を開催します

税の公平性と税収確保のため、滞納者から差し押さえた家電、雑貨などの公売会を行います。公売で落札された動産の買受代金は、滞納者の未納税金などの支払に充てられます。

どなたでも参加することができますので、多数の方のご来場をお待ちしています。

- 日時 11月28日(土)
 受付 午前11時～午後1時
 (物品閲覧：午後1時まで)
 入札 午後1時～1時20分

- 場所 海南スポーツセンター 体育館
 (海南市船尾260番地3)



※晴天時のみ
 黒江小学校のグラウンドを駐車場として利用できます。

○問い合わせ先

和歌山県地方税回収機構 ☎ 073 - 422 - 3630
<http://www.w-zeikaisyu.jp>
 岩出市役所 税務課 納税係 ☎ 62 - 2141
 (内線：151～153)

子育て支援課 子育て支援係 ☎ 62-2141 (内線 325・338)

平成28年度保育所(園)等 利用申込受付〈一次募集〉



〈申込書配付及び受付日程〉

- 申込書について 次の場所で配布中です。
 - ・各保育所(園)・こども園
 - ・岩出市役所 子育て支援課
- 申込書の受付について
 平成28年4月から、保育所等へ新規利用を希望する方のみ右記の日程で受付を行います。
- 受付時間
 - ・時間 午前9時～午後4時
 - 必ず第1希望の施設に入所(園)予定児童と一緒にお願いします。
- 対象児童
 平成28年4月2日時点で生後6週以上から小学校就学前まで。

【申込受付日程と場所】

11月						
日	月	火	水	木	金	土
1	2	3	4	5 おひさま	6 岩出	7
8	9 しらゆり	10	11 山崎	12	13 山崎北	14
15	16 根来	17	18 さくら	19	20 上岩出	21
22	23	24 つくしの里	25	26 市役所	27 市役所	28 市役所
29	30					

※上記の日程以外での受付は行いません。
 ※幼稚園の利用を希望する方は、施設へ直接問い合わせください。
 詳細は、案内または市ウェブサイトをご覧ください。

40歳以上の岩出市国民健康保険ご加入の方へ 特定健診の受診期間がまもなく終了します

受診は
お早めに!



平成27年度の特定健診は、まもなく受診期間が終了します。

今年度は11月30日(月)までです。

まだ受診されていない方は、今月末まで無料で受診できますので、実施医療機関(ウェブサイト参照)へご予約

約のうえ、受診してください。

また、本市国民健康保険に新たに加入された方で、特定健診の受診を希望する対象者の方にも「受診券」を発行していますので、保険年金課の窓口・電話にてご相談ください!(受診券を紛失された方も、ご相談ください。)

ジェネリック医薬品を利用しましょう

○ジェネリック医薬品のポイント

開発コストが少ないので、新薬よりも安価に製造できます。また、国の厳格な審査を受け、新薬と効き目や安全性が変わらないと認められてから販売されますのでご安心ください。

○ジェネリック医薬品を処方してもらうには

医師又は薬剤師にご相談ください。直接伝えにくい場合は、右記のような「ジェネリック医薬品希望カード」を医療機関等の窓口に掲示してください。

「ジェネリック医薬品希望カード」が必要な方は、保険年金課、総合保健福祉センター、各公民館に設置していますのでご利用ください。

○ジェネリック医薬品の注意点

すべての薬にジェネリック医薬品があるわけではありません。また、ジェネリック医薬品に変えても自己負担額が新薬とほとんど変わらない場合もありますのでご注意ください。



ジェネリック医薬品
希望カード


資源ごみの分別にご協力ください

～その他のプラスチック編～

岩出市では、資源ごみの分別としてその他のプラスチック類、紙類(新聞、雑誌・チラシ、段ボール、紙パック)、ペットボトル、衣類に分類しています。

しかしながら、燃えるごみの中にはまだまだその他のプラスチック類が混入して出されています。その他のプラスチック類は、きちんと分別すれば、「ごみ」ではなく「資源」としてリサイクルされます。分別により、ごみの減量化・再資源化にご協力をお願いします。

○その他のプラスチック類ってどんなもの?

主に  (プラマーク) の入っているもので、例えば次のようなものがあります。

ボトル類 ポリ袋・フィルム類 パック類

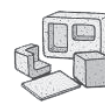
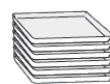


キャップ類

カップ類

トレイ類

緩衝材類



これらは「ごみ」ではなく、「資源」です。

捨てる前にプラマークがあるか確認して、分別して出しましょう!

くらしの 情報

i Life
nformation



主な機関の連絡先

岩出市役所・・・62-2141 (代)
(岩出市教育委員会)

〒 649-6292 岩出市西野 209 番地
申し込み・問い合わせなどで住所・電話番号の記載がないものは市役所へ

総合保健福祉センター
・・・61-2400

地域子育て支援センター
いわで・・・62-3362
あいあい・・・61-2983

クリーンセンター
・・・62-0814

市民総合体育館・・・62-0370

岩出図書館・・・62-7222

民俗資料館・・・63-1499

岩出警察署・・・63-0110

那賀消防組合・・・61-0119

問 …問い合わせ先

申 …申し込み先

☎ …電話番号

おかけ間違いにご注意ください。

税・料金

「税を考える週間」

11月11日から

国税庁では、国民の皆さまに租税の意義や役割、税務行政に対する知識と理解を深めていただくため、一年を通じて租税に関する啓発活動を行っています。毎年11月11日から17日を「税を考える週間」として様々な広報・聴取施策を実施しています。平成27年の「税を考える週間」のテーマは、「税の役割と税務署の仕事」といたしまして、国民の皆さまに適正・公平な課税及び徴収の実現に向けた国税庁の取組をご紹介しますとともに、税務行政に対するご意見やご要望をお寄せいただく機会

を設けています。

詳しくは、国税庁ホームページ「www.nta.go.jp」をご覧ください。

問 粉河税務署 ☎ 73 - 3301

11月・12月は「滞納整理強化月間」です

市税は、まちづくりを支える大切な財源です。市では、納期内に納付された方との公平を保ち、滞納の解消を図るために、11月・12月を滞納整理強化月間として税収確保に取り組みます。

滞納すると本来納めるべき税金の他に延滞金を納付しなければなりません。税金を滞納したまま放置すると、法律に基づき滞納者の意思に関わりなく、強制的に給与や不動産などの財産

の差押えや公売などの滞納処分を受けることとなりますので、納期内に納付してください。

○納税相談

滞納は、放置しないでください。昼間、仕事の都合等で市役所に来られない場合は、電話連絡をしてください。

問 税務課 納税係

(内線1511~153)



年末調整説明会のご案内

平成27年分の年末調整の仕方、法定調書の作成方法等についての説明会を以下のとおり開催いたしますので、ご案内申し上げます。なお、説明会では、年末調整における前年からの変更点をはじめ、平成27年度税制改正事項、社会保障・税番号制度(マイナンバー制度)のうち源泉所得税及び法定調書に係る事項についてもご説明します。

開催日時	開催場所	対象者
11月26日(木) 午後1時30分～3時30分	かつらぎ総合文化会館AVホール 伊都郡かつらぎ町丁ノ町2454	橋本市の方 伊都郡の方
11月27日(金) 午後1時30分～3時30分	岩出市立市民総合体育館小ホール 岩出市荊本63-2	紀の川市の方 岩出市の方

*各説明会場を地域でご案内しておりますが、いずれかご都合の良い会場に出席していただいても構いません。

問 粉河税務署 ☎ 73 - 3301 (代)

*音声案内に従って、「2」をダイヤルしてください。

粉河納税協会 ☎ 73 - 2466

平成28年度の償却資産の申告について

会社や個人で、工場や商店などを経営されている方や駐車場やアパートを貸し付けている方が、その事業のために用いている構築物、機械、備品等を「償却資産」といい、固定資産税の課税対象になります。

岩出市内で償却資産を所有されている方（個人・法人）は、平成28年1月1日現在の資産の状況を平成28年2月1日（月）までに申告してください。平成27年中に新規に事業を開始された方など申告書が必要な方は、市ウェブサイトの種類申請書からダウンロードするか、税務課

固定資産税係までお問い合わせください。

なお、申告先は岩出市役所の税務課固定資産税係になります。直接または郵送で窓口へ申告書を提出してください。

また、「eLTAX（エルタックス）」による電子申告も可能ですので、ご利用ください。

○申告資産対象の例

- ・看板、電気設備（太陽光発電設備含む）、機械（土木・建設・医療用など）
- ・机、椅子、ロッカー、パソコン、電話機、金庫、エアコンや暖房機の備品など

※償却資産は、取得価額をもとに、取得後の経過年数に応ずる価値の減少（減価）を考慮して、

納期限

- 後期高齢者医療保険料第5期
- 国民健康保険税第6期
- 第1号被保険者（65歳以上）介護保険料第6期普通徴収

11月30日（月）です。

国民健康保険税・後期高齢者医療保険料

11月夜間納税相談日

12日（木）・26日（木）

午後8時まで

窓口 保険年金課



評価します。

税務課 固定資産税係
（内線145～147）

便利なエルタックスを始めましょう

自宅やオフィス、あるいは税理士事務所等からインターネットにより地方税の手続ができ、複数の地方公共団体への申告をまとめて一度に送信できます。

○利用できる科目

- ・個人住民税（給与支払報告書、特別徴収関連手続）
- ・法人市民税
- ・固定資産税（償却資産）

問 エルタックスヘルプデスク

☎0570・081459

エルタックスウェブサイト

<http://www.eltax.jp/>

こんなときは税務課までご連絡ください

- ・家屋の新築・増築・取り壊しなどをされた場合で、その登記をされないとき。
- ・併用住宅などで、居住部分の割合を変更されたとき。
- ・前年度から引き続き宅地を所有されている場合で、住宅用地から住宅用地以外へ又は住宅

宅用地以外から住宅用地へ変更されたとき。

・岩出市外にお住まいの方が、住所を変更されたとき。

・一定期間海外へ転出される時。

・固定資産が災害等により著しい被害にあつたとき。

※固定資産税の賦課期日は毎年1月1日となっており、毎年1月1日と変わりますので、ご注意ください。

問 税務課 固定資産税係

（内線145～147）

後期高齢者医療保険料特別徴収から口座振替に変更可能です

後期高齢者医療保険料は、年金額が年額18万円以上で、かつ介護保険料との合計額が年金額の2分の1を超えない方については、原則特別徴収となります。ただし、口座振替を希望される方は申し出により納付方法を変更することができます。

希望される方は、手続きが必要ですので保健医療係までお越しください。

○変更手続きに必要なもの

- ・後期高齢者医療被保険者証
 - ・預金通帳
 - ・通帳の届出印
- ※手続き後、特別徴収が中止されるまで数ヶ月かかりますので

ご了承ください。

※ゆうちょ銀行での口座振替を希望される方は、ゆうちょ銀行（郵便局）で口座振替の申込を先におこなってください。

申・問 保険年金課 保健医療係

（内線183）

国民健康保険高額療養費の給付について

1ヶ月に支払った医療費の窓口負担額が一定額（自己負担限度額）を超えた場合、申請をすることにより、自己負担限度額を超えて医療機関に支払った分が、高額療養費として払い戻しされます。申請の際は、領収書、印鑑、保険証、世帯主名義の通帳をお持ちのうえ手続きをしてください。対象となった方には通知書をお送りします。

○限度額適用認定証の交付

入院や外来で医療費が高額になる場合、事前に申請することで医療費の窓口負担が自己負担限度額までとなります。この限度額適用認定証の交付申請には、保険証、印鑑が必要です。なお、限度額は所得区分により異なります。

問 保険年金課 国保・年金係

（内線176・193）

11月30日は「年金の日」です！

年金記録や将来の年金受給見込額を確認し、未来の生活設計について考えてみませんか。

「ねんきんネット」をご利用いただくと、いつでもご自身の年金記録を確認できるほか、将来の年金受給見込額について、ご自身の年金記録を基に様々なパターンの試算をすることもできます。

「ねんきんネット」については、日本年金機構のホームページ（<http://www.nenkin.go.jp>）でご確認いただくか、和歌山東年金事務所にお問い合わせください。

問 和歌山東年金事務所

☎073・474・1841

上下水道料金の納め忘れはありませんか

上下水道事業は、市民の皆さまからいただく料金で運営しており、公平性を確保する観点から、料金をお支払いいただけない方に対しては、給水の停止、また、裁判所を通じて支払督促を行うこととなります。

現在、上下水道料金が未納と

なっている方は、至急ご入金いただきますようお願いいたします。

問 上下水道業務課 上下水道係
（内線261・267）

健康・介護

「手洗い」と「うがい」で感染症を予防しよう

冬は、インフルエンザをはじめ、ウイルスや細菌による感染性胃腸炎などの感染症が流行するシーズンです。次のポイントに注意して、冬の感染症を予防しましょう。

○予防のポイント

- ・外出から帰ったときは、手洗いとうがいをしましょう。
- ・バランスの良い食事や十分な睡眠は、体の抵抗力を高めるために必要です。日ごろの生活に注意して体調を整えましょう。
- ・空気の乾燥により、のどの粘膜の防衛機能は低下します。部屋の湿度は50～60%に保つと効果的です。
- ・インフルエンザ流行時は、人混みへの外出は控え、外出時

はマスクをすることも感染予防方法として有効です。

・せきやくしゃみをするときはティッシュやハンカチで口をおおきましょう。また、症状がある場合は、マスクをしてしぶきなどを飛ばさないようにしましょう。

問 保健推進課☎61・2400



風しん予防接種費用を助成します

○助成期間

平成28年3月31日まで

○対象者

岩出市に住所を有する方で、次のいずれかの方

①19歳以上50歳未満の妊娠を希望する女性

※妊娠中は接種できません。また、接種後2か月間は避妊が必要です。

②妊婦の夫

○接種費用

協力医療機関で接種する場合、無料（協力医療機関以外で接種する場合、接種費用によつては自己負担が発生することも

あります。）

○助成回数

風しん単独ワクチンまたは麻疹風しん混合ワクチンのいずれかを1人につき1回限り

※昨年度までに助成制度を利用して接種された方は、助成の対象となりません。

○助成方法

協力医療機関で接種の場合は、予防票（接種券）が必要となりますので、事前に保健推進課へお申込ください。「妊婦の夫」が接種される場合、確認書類として母子健康手帳が必要となります。

協力医療機関以外で接種の場合は、一旦全額自己負担の上、接種後に領収書原本（接種者名・接種年月日・ワクチン名の記載があるもの）、接種者名義の通帳、母子健康手帳（妊婦の夫のみ）、認印をお持ちください。提出期限は平成28年3月31日までです。

問 保健推進課☎61・2400



11月 休日歯科急患当番表

日曜・祝日の休日歯科診療

※受診の際は、電話等で確認のうえご来院ください。

※当番医が急に変更になる場合があります。電話が通じないときは消防署（☎61-1791）にお問い合わせください。

那賀歯科医師会

日	曜	歯科 医院名	住 所（診療所）	TEL
1	日	清瀧歯科医院	紀の川市花野117	77-6161
3	火	中西歯科医院	紀の川市貴志川町長山277-176	64-7234
8	日	たかぎ歯科医院	岩出市水栖11-10	63-0416
15	日	オリーブ歯科	紀の川市粉河837-2	73-6369
22	日	はぎはら歯科	紀の川市貴志川町長原102	64-8850
23	月	佐野歯科医院	紀の川市豊田85	77-0170
29	日	水崎歯科医院	岩出市宮67-4	62-9898

歯あわせ健口教室の参加者募集

岩出市では、口の健康について学ぶ教室を開催しますので、ぜひご参加ください。

○日時 12月3日(木)、12月10日(木)の全2回
午後2時～4時

○場所 上岩出地区公民館
1階 大会議室

○対象者 岩出市に住民登録されている65歳以上の要支援・要介護認定を受けていない方

○定員 20名(応募者多数の場合は先着順になります。)

○内容 歯科医師による講義や歯科衛生士によるブラッシング指導、自宅でできる簡単な口腔体操の紹介と実践。

◇成人検診

- がんセット検診(事前申込された方)
 - ・日時 2日(月)、6日(金)、9日(月) 16日(月)、19日(木)
 - 受付 午前8時30分～10時30分
- 乳がん検診(事前申込された方)
 - ・日時 6日(金)、9日(月)
 - 受付 午後1時30分～2時30分

◇献血

- 14日(土) (株)オークワミレニアシティ岩出店
午前10時～11時45分
午後1時～4時30分
 - 21日(土) 根来寺(かくばん祭り)
午前9時30分～正午
午後1時～4時
- 問 保健推進課 ☎61 - 2400

○参加費 無料
○受付期間 11月2日(月)～11月20日(金)

※ただし、土・日・祝日は除く。
※申し込みは電話にて受付します。

申・問 長寿介護課 介護保険係(内線195)



環境・エコ

平成27年度浄化槽設置整備事業補助金

生活環境の保全と公衆衛生の向上を図るため、生活排水と、し尿を併せて処理する合併処理浄化槽を設置される方に補助金を交付します。

○応募期間 11月16日～12月28日

○補助金額

5人槽	332,000円
6～7人槽	411,000円
8～50人槽	519,000円

○応募条件

・平成28年3月31日までの間に設置される方。(浄化槽を埋設するとき、市の立会が必要。)

・岩出市に住民登録をされている方または浄化槽設置後速やかに住民登録をされる方。

○次のいずれかに該当する場合は応募できません。

- ・法律に基づく確認または設置の届出の審査を受けずに、浄化槽を設置する者。
- ・補助事業の期間内に浄化槽を設置できない者。
- ・販売又は賃貸の目的で浄化槽

付住宅(共同住宅を含む)を建築する者。

・住宅を借りている者で賃貸人の承諾が得られない者。

・店舗付住宅等については、住宅部分の延べ面積が2分の1未満の場合。

・市税を滞納している者。

・公共下水道事業認可区域内に浄化槽を設置する者。

※応募者多数のときは、抽選となります。

※応募方法等詳しくは、生活環境課までお問い合わせください。

問 生活環境課(内線186)

浄化槽を使用されているご家庭の方へ

○保守点検

浄化槽の管理者は、定期的に保守点検を行うことが法律で義務づけられています。保守点検は、原則、和歌山県知事の登録を受けた専門の登録業者に委託しましょう。

○法定検査

浄化槽の管理者は、毎年1回(新たに設置または構造及び規模を変更した浄化槽については、使用開始後3ヶ月経過した日から5ヶ月の間に1回)水質

に関する検査を受けることが法律で義務づけられています。

なお、検査の申込みや料金等については、和歌山県水質保全センター ☎073 - 432 - 6433 にお問い合わせください。

○清掃

浄化槽を一定期間使用して放っておくと、浄化する能力が低下し、河川などの公共用水域が汚濁されますので、清掃をすることが法律で義務づけられています。浄化槽の清掃は、毎年1回しなければなりませんので、市許可業者において実施しましょう。

問 生活環境課(内線186)

税・料金

健康・介護

環境・エコ

募集

講座・催し

お知らせ

大会結果

子育て

相談

11月の不燃物と資源ごみの回収予定日

回収区域	不燃物回収日 (カン・ビン類)	資源ごみ 回収日
県道泉佐野岩出線 より 東側 の地域	4日・18日 (第1・3水曜)	毎週金曜日
県道泉佐野岩出線 より 西側 の地域	11日・25日 (第2・4水曜)	毎週木曜日

クリーンセンターか
らのお知らせ

【ごみの搬入時間】

・月～金 午前8時30分～正午
・土曜日 午前8時30分～午後3時

(事業系ごみを除く)

※資源ごみ分別の「その他のプラスチック」「衣類」の中に粗大ごみが混入している場合があります。「その他のプラスチック」にはポリバケツやプラスチック製のおもちゃ・衣装ケース等のプラスチック製品は含まれません。また、「衣類」には

毛布、布団、枕、カーテン等の布類は含まれません。

その他プラスチック類、ペットボトル、衣類(衣服)は指定袋に入れて出してください。

○ご注意

当日の午前8時までに指定の場所に出してください。

問 生活環境課(内線186)

岩出クリーンセンター

☎ 62・0814

地球温暖化対策シリーズ90回
家庭でできる地球温暖化対策

近年、私たちの暮らしの中で家庭からの二酸化炭素排出量が増えています。

○原因

洗濯機、冷蔵庫、テレビなどの電気製品や自動車の使用。

電気製品や自動車を使用すると、温室効果ガスである二酸化炭素の排出量が増えます。

○対策

① 本来に必要かどうかを考えて購入する。

② 消費電力の少ないものや燃費の良いものを選択する。

③ 使い方をちよつと工夫することで、省エネが可能に!

(例) 自動車のアイドリングス

トップなど

問 生活環境課(内線186)

ごみなどの野焼きは
やめて

「近所の野焼きの煙が、家中に入ってきて迷惑している」という苦情が多く寄せられています。

野焼き(ドラム缶でごみを燃やす行為も含む)は法律で禁止されています。

煙や悪臭により近所迷惑となるだけでなく、有害物質を発生させる可能性があり、人の健康への問題も心配されます。また、火災の原因にもなりかねません。

野焼きの禁止の例外は、「風俗慣習上や宗教上の行事」・「農業、林業を営むためにやむを得ないもの」・「たき火などの軽微なもの」などです。例外であっても、住宅地に近い場所では、風向きや時間帯に配慮するなど、周りの人に迷惑が及ばないよう注意してください。

問 生活環境課(内線186)



清掃ボランティア団
体にゴミ袋を配布し
ています

岩出市内の道路、河川、公園等の公共区域の清掃をしていただけのボランティア団体には、市役所にて事前に申請をいただいた上で、清掃ボランティア用(黄色)のごみ袋を配布しています。ただし、清掃後に余ったごみ袋は返却していただきません。

○対象となる団体

区・自治会、子ども会、老人会、PTA、その他営利を目的としないボランティア団体など。

○申請受付

随時受け付けています。

問 生活環境課(内線186)



平成 28 年度採用 岩出市職員採用試験を実施します！



○募集区分

- ・技師（土木） 2名
- ・身体障がい者を対象とした一般事務職 1名

○受付期間

- ・持参 11月2日（月）～11月13日（金）
（平日 午前9時～午後5時）
- ・郵送 11月13日（金）までの消印有効

○試験日・場所

- ・一次試験（筆記）
12月13日（日） 岩出市役所
- ・二次試験（作文・面接・適性試験（筆記）※）
試験日及び試験場所は一次試験合格者に通知します。
※身体障がい者を対象とした一般事務職については作文・面接

○受験資格（詳しくは受験案内をご覧ください）

〈技師（土木）〉

土木の専門課程（準じる課程を含む）を修了した方又は平成28年3月末までに修了見込みの方

⑦大学卒（平成28年3月卒業見込）の方で昭和58年4月2日から平成6年4月1日までに生まれた方

⑧短大卒（平成28年3月卒業見込）の方で昭和

60年4月2日から平成8年4月1日までに生まれた方

〈身体障がい者を対象とした一般事務職〉

次の①から③のすべてに当てはまる方

①身体障害者福祉法第15条に定める身体障害者手帳の交付を受けている方。ただし、自力（車イスなどを含む）により通勤ができ、かつ、介護者なしに週38時間45分の職務の遂行が可能な方

②活字印刷文又は、点字による出題に対応できる方

③昭和58年4月2日から平成10年4月1日までに生まれた方で高校卒業程度以上の学力を有する方

※地方公務員法第16条（欠格条項）の規定に該当する方は受験できません。

○試験案内の配付

岩出市役所総務課で配付します。また、岩出市ウェブサイトからも、試験案内一式のダウンロードができます。

郵送で試験案内を請求する場合は、人事係までお問い合わせください。

申・問

岩出市役所 総務課 人事係

☎ 62 - 2141（内線 129）

募集

シルバー会員募集について

○会員になるためには

高齢により現役を引退された概ね60歳以上の方で、働く意欲のある健康な方（岩出市在住）
※入会希望の方は随時事務局へお越しいただき、手続きすることができます。

○受付時間

午前9時～午後5時

○入会費

年間2,000円

○損害保険

団体傷害保険による補償

○配分金

仕事に対する対価は配分金として支払われます。

詳しくは、左記までお問い合わせください。

問 公益社団法人シルバー人材

センター ☎ 63 - 1143



第11期岩出市ときめき交通大学学生募集

岩出市ときめき交通大学では、高齢者の交通事故防止と交通安全意識の高揚を目的として、4月から翌年1月まで毎月1回、参加体験型の交通安全講習を実施しています。

○対象 岩出市在住の年齢65歳以上の方

○募集定員 25名

○募集期間

平成28年2月末日まで

○参加費 無料です。

定員になり次第、募集を締め切りますので、お早めにお申し込みください。

問 総務課 交通防犯係
(内線126)

防衛省からのお知らせ

防衛省・自衛隊では平成28年4月採用の高等工科学校生徒募集を行います。

〈高等工科学校生徒の受付〉

○受験資格

中卒(見込含) 15歳以上17歳未満の男子

○受付期間

11月1日(日)～

平成28年1月8日(金)
○試験日
1次試験 1月23日(土)

○合格発表

1次試験 1月29日(金)

※合格者には、2次試験のご案内を通知します。

〈推薦採用試験〉

○受付期間

11月1日(日)～12月4日(金)

問 和歌山募集案内所

☎ 073・432・4479
(平日・午前9時～午後6時)



講座・催し

成人講座

○歴史講座

「資料から見た姫路城」

○講師 姫路市立城郭研究室

係長 工藤 茂博 氏

○日時 11月14日(土)

午後1時30分から

○場所 総合保健福祉センター
多目的ホール

問 生涯学習課 生涯学習推進係
(内線283)

ふれあい学級

○教養講座

「ライフステージに合った消費生活」

○講師 和歌山県消費生活センター職員

○時間 午後1時30分から

▼根来学級

日付 11月11日(水)

場所 根来地区公民館

▼上岩出学級

日付 11月13日(金)

場所 上岩出地区公民館

▼紀泉台学級

日付 11月16日(月)

場所 紀泉台地区公民館

▼山崎学級

日付 11月20日(金)

場所 山崎地区公民館

▼岩出学級

日付 11月25日(水)

場所 岩出地区公民館

※ふれあい学級生随時募集

○対象者

岩出市に在住する60歳以上の

方

問 生涯学習課 生涯学習推進係
(内線283)

「民話・伝承などの学び」開催について

岩出市には、古くから語り継がれてきた民話などの伝承文化が数多く残っています。伝承文化の「語り」をとおして、ふるさとの魅力について理解を深めてみませんか。

日時	内容
11月2日(月) 午前10時30分～11時15分	童謡、日本の昔話、岩出の昔話、根来の子守唄
11月4日(水) 午前9時30分～10時15分	童謡、二胡伴奏、日本の昔話、岩出の昔話、根来の子守唄
11月4日(水) 午前10時30分～11時15分	童謡、二胡伴奏、日本の昔話、岩出の昔話、根来の子守唄
11月6日(金) 午後2時40分～3時40分	朗読劇「住蛇ヶ池の花嫁」、童謡・民謡、根来の子守唄

○場所 根来小学校体育館

皆さまお誘い合わせのうえ、ぜひ、ご参加ください。

※駐車場がございませんので、お車でのご来校はご遠慮ください。

問 生涯学習課 文化財係
(内線286)

男女共同参画推進講座参加者募集

○タイトル

「男らしさ」、「女らしさ」から「自分らしさ」へ

○日時 11月28日(土)

午後1時～3時

(開場12時30分)

○場所 岩出図書館 大会議室

○講師 中村 彰 氏

○定員 50名(先着順)

○一時保育 無料

満1歳から小学3年生まで

※一時保育の申込期限11月19日

○申込方法

①氏名・年齢②電話番号、一時保育希望の方は③お子さんの氏名・年齢④住所を次のいずれかでお知らせください。

申・問 市長公室(内線118)

Fax 63・5229

E-mail: kouhitsu@city.iwade.

lg.jp

ふらっとシアター

聴覚障害者の人権を守ってきた全日本ろうあ連盟が創立60周年を記念して制作した初の映画、手話で織り成す、幾つもの世代をつなぐハートフル・ス

トリー「ゆずり葉・君もまた次の君へ」を左記のとおり上映します。ぜひご参加ください。

○日時 12月4日(金)

午後1時30分

○場所 岩出図書館 大会議室

*入場は無料(先着100名)

問 福祉課(内線321)

岩出図書館 ☎62・7222

精神保健福祉講演会「またき亭いっばいさんの落語&座談会」

○日時 11月28日(土)

午前10時30分～正午

○場所 粉河ふるさとセンター

2階 視聴覚教室

○講師 またき亭いっばいさん

村上貴栄さん(関西医科大学)

附属滝井病院 精神保健福祉

士)

※入場無料(先着順)

また、広がれアートプロジェクト

「展」も開催します。詳しくは左

記までお問い合わせください。

問 広がれネットワーク事務局

麦の里 紀の川生活支援セン

ター ☎78・2808

創業セミナーの開催について

岩出市では、「産業競争力強化法」に基づき、地域の創業を促進するため「創業支援事業計画」の認定を受け、創業者を支援しています。

そこで、起業・開業、新分野へ進出する第二創業(既に事業を営んでいる事業所の後継者等が業態転換や新規事業に進出)等をお考えの皆さんを対象に地域活性化・雇用の確保を目指し、創業に向けての実践的なノウハウや事業経営の基礎知識を学ぶ『創業セミナー』を開催します。

○実施内容

創業に必須となる「経営、財務、人材育成、販路開拓」の4つのテーマについて、専門家による講義(1か月以上にわたる、全8コマ(1コマ2時間))を実施し、それぞれのテーマ1コマ以上受講すると「特定創業支援事業」を受けた者として、創業時の優遇措置が受けられる証明書が発行されます。

○対象者

岩出市内で創業(第二創業を含む)を目指している方、創業後5年未満の方

○受講料 無料

※なお、セミナー開催は平成28年1月中旬から実施する予定であり、申し込み方法等詳細につきましては、広報いわで12月号または、岩出市商工会・岩出市ウェブサイトでお知らせします。

問 岩出市商工会

☎62・7111

Fax 62・6143

三校合同コンサートを開催します

○日時 11月21日(土)

午後2時～4時(予定)

○場所 岩出市立総合体育館

大ホール

○対象 子どもから大人までどなたでも参加できます。障害者優先席を設けます。

○演題 岩出口ターリークラブ

創立30周年記念コンサート

「輝く未来へ“響”」

○出演 那賀高等学校、岩出中学校、岩出第二中学校の各吹奏楽部

※入場は無料です。

問 岩出口ターリークラブ事務

局 ☎62・0838

(水・木・金曜日)

有効期限が迫っております！

いわでプレミアム商品券の有効期限は平成27年12月31日(木)までとなっております。

有効期限を過ぎたものは無効となります。ご利用はお早めに！

問 岩出市商工会 ☎62 - 7111



税・料金 健康・介護 環境・エコ 募集 講座・催し お知らせ 大会結果 子育て 相談

お知らせ

子育て世帯臨時特例 給付金の申請受付が 修了します

岩出市の「子育て世帯臨時特例給付金」の申請受付期限は、**12月2日(水)まで**です。

申請期限を過ぎますと、申請書を受付することができませんのでお早めにお願います。郵送の場合は同日必着です。

支給要件等詳しくは、岩出市ウェブサイトをご覧いただくか、左記にお問い合わせください。
※「臨時福祉給付金」の受付期限は平成28年2月17日(水)です。(同日必着)

問 福祉課 臨時給付金係

フリーダイヤル ☎0120-1192-59

(平日：午前9時～午後5時)
岩出市ウェブサイト

<http://www.city.iwade.lg.jp/ja/rnji-kyufu.html>

平成27年秋季全国火災 予防運動実施

『無防備な 心に火災が
かくれんぼ』

かくれんぼ

○期間
11月9日(月)～15日(日)
の7日間

○目的

この運動は、火災が発生しやすい時季を迎えるに当たり、火災予防思想の一層の普及を図り、もって火災の発生を防止し、高齢者等を中心とする死者の発生を減少させるとともに、財産の損失を防ぐことを目的としています。

○住宅防火

いのちを守る7つのポイント

〈3つの習慣〉

- ・寝たばこは、絶対やめる。
- ・ストーブは、燃えやすいものから離れた位置で使用する。
- ・ガスコンロなどのそばを離れるときは、必ず火を消す。

〈4つの対策〉

- ・逃げ遅れを防ぐために、住宅用火災警報器を設置する。
- ・家具や衣類からの火災を防ぐために、防炎品を使用する。
- ・火災を小さいうちに消すために、住宅用消火器等を設置する。

・お年寄りや身体の不自由な人を守るために、隣近所の協力体制をつくる。

問 総務課 危機管理係

(内線122)

農業委員会の農地パ トロール

農業委員会では、毎年10月を農地の有効利用を呼びかける強調月間として定め、農地パトロールを実施いたしました。

農地の耕作放棄をしますと雑草が生い茂り、病害虫の発生やごみ等の不法投棄や枯れ草の火災などを誘発する恐れがあります。農地所有者の方は、適切な管理をお願いいたします。農地に関することで疑問やお困りのことがありましたら、農業委員会までお問い合わせください。

問 農業委員会(内線231)

岩出警察署からのお 知らせ

○岩出根来インター開通に伴う
交通事故発生!

9月12日の京奈和道路・岩出根来インター開通に伴い、周辺道路の交通量が大幅に変化しています。また、年末にかけて更なる交通量の増加も予想されます。

- ①いつもの道でも油断しない!
- ②道路環境の変化に要注意!
- ③慣れない遠出は、十分な余裕を!

○夕暮れ時の交通事故に注意
【ドライバターの皆さん】
早めのヘッドライト点灯をお願いします。

【歩行者の皆さん】

明るい服装と反射材の活用をお願いします。

○飲酒運転の根絶を!

飲酒運転をしない、させない社会にしましょう。

○「安全運転管理者」を選任して
いますか?

自動車の使用者は、使用している自動車の台数に応じて、安全運転管理者を選任する必要があります。

届出の必要性や方法等、詳しくはお問い合わせください。

問 岩出警察署 交通課

☎63-0110

大会結果

第33回和歌山県小学 生バドミントン大会

○日時 8月23日(日)

○場所 紀の川市貴志川体育館

▽男子の部

*ダブルス

2位 山本遥希 他1名
*岩出市バドミントン
スポーツ少年団所属

第33回和歌山県中学 生バドミントン大会

○日時 8月30日(日)

○場所 上富田町 朝来小学校

▽男子の部

*ダブルス

3位 市橋卓・原啓斗

3位 門田和真・関野竜雅

▽女子の部

*ダブルス

2位 原愛実・宮本真帆

▽シングル

3位 原愛実

*岩出市バドミントン

スポーツ少年団所属

第35回岩出市グラウンドゴルフ協会市民交流大会

○日時 9月11日(金)

○場所 根来若もの広場

▽男子の部 (44名参加)

1位 上崎幸次

2位 新舎三扶

3位 大槻光直

▽女子の部 (31名参加)

1位 藤澤和代

2位 門川エツ子

3位 大西美智子

※岩出市グラウンド

ゴルフ協会主催

**岩出市ペタンク協会
8月定例会**

○日時 8月27日(木)

○場所 大宮神社境内練習場

▽トリプルの部

1位 大島瞭子・浜野幸雄

・上野満智子

2位 西川勝美・藤田妙子

・福田守

3位 吉田訓士・武田弘

・吉田福子

*岩出市ペタンク協会主催

**緑花センター
のお知らせ**

【住所】〒649-6211 岩出市東坂本672

【電話】62-4029 【FAX】63-2570

【HP】<http://www.w-botanicalgarden.jp>

11月の休園日

4日(水)、10日(火)

17日(火)、24日(火)

【ほのぼのスイーツフェスタ】

○日時 11月22日(日) 午前9時～午後4時 (雨天時、翌日に順延)

行楽の秋、いろいろな美味しいスイーツを楽しみながら、のんびりと過ごしてみませんか？

秋空の下、野外に椅子やテーブルを並べ、様々なスイーツ店やワークショップでのお買い物を楽しんでいただけるイベントを開催します。

慌ただしい日常をほんの少しだけ忘れさせてくれる、カフェのようなピクニックのような、和やかなイベントです。

【展示会】 開催時間は午前9時～午後5時(最終日は午後4時30分まで) 一部即売あり

11月7日(土)、8日(日)	古典植物展、山草展
11月14日(土)、15日(日)	第48回寒らん展、野生ラン展
11月28日(土)、29日(日)	寒らん遅咲き展

えっ！ 建築士による木造耐震診断が

※件数に限りがあります。

無料!!

◎安全安心な生活を送るために…

対象住宅：昭和56年5月31日以前に着工された木造住宅

2階建て以下、延床面積200㎡以下

☆そのほか、住宅の耐震化に関する補助制度が盛りだくさん！まずは、お気軽にお問い合せください！耐震ベッド・耐震シェルター設置工事の補助などもあります！

問 都市計画課 (内線 225)



税・料金

健康・介護

環境・エコ

募集

講座・催し

お知らせ

大会結果

子育て

相談

12月	対象	あそび	定員
18日(金)	2歳児 (平成24年4月2日生 ～平成25年4月1日生)	クリスマス会	20組
	1歳児 (平成25年4月2日生 ～平成26年4月1日生)		20組
	0歳児 (平成26年4月2日以 降に生)		20組

みんなあつまれ いわでっ子

○受付開始日
 ・0歳児：11月11日(水)
 ・1歳児：11月12日(木)
 ・2歳児：11月13日(金)
 受付時間は午前9時から午後5時までです。
 電話でお申し込みください。

子育て講座
 ○テーマ 「乳幼児(3歳まで)の子どもの発達にあった子育てのポイント」について
 ○日時 11月17日(火) 午前10時30分～正午
 ○場所 総合保健福祉センター 3階 視聴覚室
 ○講師 発達相談員 奥出 久実 氏
 ○対象 子育て中の保護者
 ○定員 20組
 (1歳以上一時保育あり) ※参加希望される方は11月4日

定員になりしだい終了させていただきます。
 ○時間 午前10時～正午
 ○場所 総合保健福祉センター 3階 多目的ホール
 問 地域子育て支援センター ☎ 61-2983

親子で運動遊び
 ○日時 11月25日(水) 午前10時～11時
 ○場所 総合保健福祉センター 3階 小ホール
 ○講師 小川 陽二郎 氏
 ○対象 2歳以上の幼児とその保護者
 ○定員 15組
 ※参加希望される方は11月9日(月)～13日(金)まで申し込みください。
 問 地域子育て支援センター ☎ 61-2983

問 地域子育て支援センター (水)～12日(木)までにお申し込みください。
 問 地域子育て支援センター ☎ 61-2983

前向き子育てプログラム グループワーク参加者募集!

- 日時 12月7日(月)、12月14日(月)、12月21日(月)、12月28日(月)、平成28年1月18日(月) 午前10時～正午
- 場所 総合保健福祉センター(岩出市金池92)
- 対象 子どもをお持ちの全ての親(原則、全日程に参加していただける方)
- 講師 家本 めぐみ 氏 (トリプルPジャパン理事スーパーバイザー)
- 費用 無料 ○定員 10～13名 ○保育 有り(10名まで)
- 申込方法 申込用紙に、必要事項(お名前、ご住所、電話番号、E-mail、お子様の年齢・性別・保育の希望など)をご記入のうえ、岩出市役所子育て支援課にご提出ください。
- 申込期間 11月2日(月)～11月20日(金)
(申し込み締め切り後、対象者に通知させていただきます。)
- 主催 和歌山県

問 子育て支援課 家庭児童係(内線337)

子育て コーナー



11月

乳幼児保健事業予定表

場所：総合保健福祉センター

乳幼児健康診査

受付時間 13:00～13:15

■4か月児(平成27年7月生) 16日(月)・17日(火)

■7か月児(平成27年4月生) 24日(火)・25日(水)

■1歳8か月児(平成26年3月生) 10日(火)・11日(水)

受付時間 13:00～13:30

■3歳6か月児(平成24年4月生) 13日(金)・20日(金)

乳幼児健康相談

受付時間 9:00～9:30

■10か月児(平成26年12月生) 10日(火)・11日(水)

■2歳6か月児(平成25年4月生) 13日(金)・20日(金)

栄養教室(離乳食)

受付時間 9:45～10:00(予約制)

9日(月)

内容：離乳食について

問 保健推進課 ☎ 61-2400

ベビーサイン

- 日時 12月9日(水) 午前10時～11時
- 場所 総合保健福祉センター 2階 和室
- 講師 杉山 江里子 氏
- 対象 6か月～1歳半
- 定員 15組

※参加希望される方は11月18日(水)～お申し込みください。(先着順)

問 地域子育て支援センター

☎ 61-2983

11月



ったときは 相談してください

こちらまで!



岩出市役所 ☎ 62-2141 (代)

相談	日時	場所	内容	問い合わせ先
消費生活相談 (岩出市開設)	10日(火)・17日(火) 午後1時～4時	市役所2階 第4会議室	悪質訪問販売や架空請求、貸金業者からの借金問題などの消費者問題についてご相談ください。	市長公室 (内線114)
消費生活相談 (紀の川市開設)	11日(水)・25日(水) 午後1時～4時	紀の川市役所南別館 2階相談室(小)	紀の川市開設日もご利用いただけます。	紀の川市商工観光課 ☎ 79-3919
行政相談	18日(水) 午後1時～4時	上岩出地区公民館 第一会議室	行政サービスに関する苦情、行政の仕組みや手続等、どんなことでもお気軽にご相談ください。	市長公室 (内線119)
人権相談	10日(火) 午後1時～4時	総合保健福祉センター	人権問題ではないだろうかと感じたときは、気軽にご相談ください。人権擁護委員が相談に応じます。	福祉課人権啓発係(内線321)
教育相談	月～金 午前8時45分～ 午後5時30分	○スクールカウンセラー ・山崎北小学校・上岩出小学校 ・岩出中学校・岩出第二中学校 ○スクールソーシャルワーカー ・岩出第二中学校 ○適応指導教室「フレンド」 ○岩出市青少年センター	岩出市内の小中学生や保護者の方を対象に、学習や生活、不登校や子育て等教育全般に関する相談を受け付けています。	・在籍の小中学校 ・適応指導教室 ☎62-0892 ・青少年センター ☎61-7007 ・教育総務課 (内線290)
子育て相談	月～金 午前9時～午後5時	和歌山県立医科大学 小児成育医療支援室	子育ての悩みなどの相談を受け付けています。電話で相談後、相談内容で面談が必要であれば、予約日を決めて来院していただけます。	和歌山県立医科大学小児成育医療支援室 ☎ 073-441-0808
	毎週木曜日 午後2時～4時	公立那賀病院		
健康相談	毎週月曜 午前9時30分～11時	総合保健福祉センター	健康や育児等について	保健推進課 ☎61-2400
ふれあい専門相談	毎週月曜・金曜日 午前9時～午後4時	総合保健福祉センター	家事(離婚、相続、遺言、夫婦関係等)・事故・民事(破産・損害賠償等)・刑事・行政・労働問題など	社会福祉協議会 ☎63-3246
ふれあいなんでも相談	第3火曜日 午後1時～4時		税務相談	
	第4火曜日 午後1時～4時		民事・登記相談	

税・料金

健康・介護

環境・エコ

募集

講座・催し

お知らせ

大会結果

子育て

相談



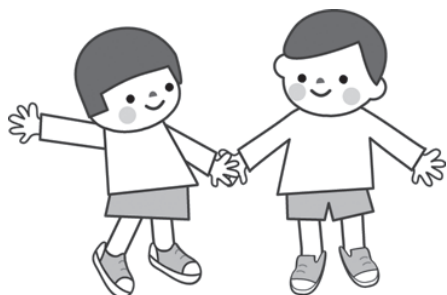
青少年健全育成 コーナー

生涯学習課 青少年女性係 ☎ 62-2141 (内線 281・282)

11月は、「子ども・若者育成支援強調月間」です！

社会環境の変化に伴う、人間関係の希薄化やモラルの低下などを背景に、少年非行の問題、いじめの問題、児童虐待や子どもが被害者となる事件等の発生、また有害情報の氾濫など、子ども・若者を取り巻く状況が依然として危惧されています。これらの課題に対応し、子ども・若者の健やかな育成のための取組を着実に図る必要があります。

このため、11月を全国的に「子ども・若者育成支援強調月間」と定め、事業や活動を集中的に実施し、広く理解を深めるとともに、各種活動への積極的な参加をお願いし、一層の充実と定着を図ります。



【岩出市青少年育成市民会議の11月実施予定の事業】

- ・育成だより発行（全戸配布）
- ・絆ポスター展示（岩出市文化祭にて）
- ・小学校区別懇談会
- ・スポレクフェスタ

『スポレクフェスタ』を開催します！

青少年や大人が個々の体力や年齢に応じたスポーツレクリエーション活動を楽しみ、出会いやふれあいを通して参加の喜びを分かち合い、地域全体の力を深めることを目的に開催します。

○日時 11月23日（月・祝）

午後1時～

○場所 岩出市立市民総合体育館

○プログラム

- ・玉入れ（校区別対抗）
- ・綱引き（校区別対抗）準決勝まで
- ・綱引き（中学生以上対抗）
- ・ドリブルリレー（グループ対抗）
- ・GO！GO！GO！
- ・綱引き決勝
- ・ドリブルリレー決勝
- ・ビンゴゲーム

※体育館シューズをお持ちください。



人権を考えるつどい発表作文

小中学生のメッセージ

8/8回

ひいおばあちゃんの 死から学んだこと



岩出第二中学校3年
(発表当時の学年です)

みやした あやか
宮下 純和

んだかうれしそうだった。お姉ちゃんというのは私の父の姉である。ひいおばあちゃんのうれしそうな顔を見て、私もうれしくなった。

それから三日後。元気なく、暗い顔をした母が仕事から帰ってきて、私と妹、弟は、「おかえりー。どうしたん。何かあったん。」と言った。すると母は静かに言った。「ひいおばあちゃん、亡くなったんやって。」妹と弟の顔から明るさが消えた。涙もろい母は、そのまま玄関にぐずれおちて、静かに泣いていた。

信じられなかった。三日前、あんなに元気だったのに。目にたまっていた涙があふれた。怖い。人間ってこんな急になんの前触れもなく死ぬのか、と思っただ。もし前ぶれがあったのなら、ありがとうって何度も伝えたのに。そう思うと、寂しさと無念さと、いろんなものがまざりあって、涙がとまらなかった。ひいおばあちゃんが亡くなったとき、とても悲しかった。だから、私は他の動物の命も大切にしたいなと思った。犬でもライオンでも虫でも。命は、いつ

終わるかわからない。誰もがいつ死ぬかわからない状況で今を生きている。つまり、誰の命も今を生きていることが奇跡なのだ。だから、自殺という道を選んではいけない。それに、その道につながるいじめという行為を許してはいけない。最近では、いじめが原因の自殺がニュースでたくさんとりあげられていて、いじめをした誰もが遊びだった。いじめのつもりはなかったと話す、被害者にとっては自殺するほど心が傷つくことをしていたということを理解してほしい。病気で亡くなったり、突然亡くなったりしても他の人は悲しむが、いじめが原因の自殺をした人の周りの人は、きつと悲しいだけではなはずだ。いじめはもちろん最低なことだが、自殺という死に方ほど残酷なものはない。だから、辛かったら、家族、友達、スクールカウンセラー等に勇気をだして相談してほしい。人に心配されるのが嫌だからというのはおいて、とりあえず相談してほしい。誰かがきつと手をさしのべてくれる。きつと辛さが少しでも消えるだろうし、

すくなくとも何もしいまま死ぬよりましだと思おう。何もしいまま死んだら、自分も辛い人生で終わってしまうし、周りの人がきつと悲しむ。だからどんなに苦しくても、いつか幸せな瞬間がくるまで生きていてほしい。

命はいずれ終わるもので、だからこそ生きている間をどれだけ楽しめるかが大切であり、自分が死ぬ時に泣いてくれる人を生きている間にどれだけたくさん作れるかが重要である。今ある自分の命を大切にし、周りの命を大切にすることが、生きている私たちの使命なのだ、私はひいおばあちゃんの死から考えさせられたのだ。

訂正とお詫び

広報いわで10月号へ掲載しました人権を考えるつどい発表作文のタイトルに誤りがございました。正しくは、「自分にできること」です。

訂正し、お詫び申し上げます。

「この子、ほんまにお姉ちゃんに似とるね。」

それが、私が聞いた最後のひいおばあちゃんの言葉だった。

一昨年、私のひいおばあちゃんが亡くなった。本当に突然のことだった。私達がひいおばあちゃんの家を訪ねると、ひいおばあちゃんはいつも、机に煎餅やチョコレートをだし、「好きただけたべてね。」と言ってくれた。そんなひいおばあちゃん

うに元気なひいおばあちゃんに会いに行った三日後のことだった。

ひいおばあちゃんが亡くなる三日前、ひいおばあちゃんはいくつものようにお菓子をだして、たくさん話を聞いてくれた。ひいおばあちゃんは、ずっと笑顔だった。帰る時、ひいおばあちゃん私の頭をなでながら「この子、ほんまにお姉ちゃんに似とるね。」と笑顔で言った。そう言ったひいおばあちゃんは、な

図書館へ行こう!

本や行事についてのお問い合わせは電話でどうぞ!

岩出図書館 (根来1472-1)

TEL.62-7222 FAX.62-7150

11月のカレンダー

開館時間 岩出図書館 午前10時～午後7時 岩出図書館を除く分館・分室 午前10時～午後6時30分						
岩出図書館・駅前ライブラリー・総合保健福祉センター図書室						
日	月	火	水	木	金	土
1	2	3	4	5	6	7
8	9	10	11	12	13	14
15	16	17	18	19	20	21
22	23	24	25	26	27	28
29	30					

中央公民館図書室・上岩出地区公民館図書室						
日	月	火	水	木	金	土
1	2	3	4	5	6	7
8	9	10	11	12	13	14
15	16	17	18	19	20	21
22	23	24	25	26	27	28
29	30					

☆本はおひとり5冊まで2週間借りることができます。 印は休館日です。
☆視聴覚資料はおひとり3点まで1週間借りることができます。 印は岩出図書館休館日のため、閲覧のみとなります。

休館中の本の返却は、図書館正門右の返却ポスト、または駅前ライブラリーの返却ポストをご利用ください。ただし、DVD・ビデオ・CD等の視聴覚資料、紙芝居など、破損の恐れのある資料は開館時に直接カウンターにお返しください。

中高生ビブリオバトル in 岩出

ビブリオバトルとは、発表者（バトル）がおすすめの本の魅力を5分間で紹介し合い、参加者全員で「一番読みたくなった本」（チャンプ本）を投票で決める書評ゲームです。ビブリオバトルを観戦していろいろな本や人との出会いを楽しんでみませんか？

- 日時 11月15日（日） 午後2時から
- 場所 岩出図書館 大会議室
- 対象 どなたでも（定員100名）
- 申込 岩出図書館カウンターまたは電話でお申し込みください。



11月のおはなし会

- 図書館ボランティアによるおはなし会
1日（日）・8日（日）・・・「おはなしドロップス」
15日（日）・22日（日）・・・「おはなしのとびら」
29日（日）・・・「英語でおはなし会」
午後1時30分から
岩出図書館おはなし室

- 図書館スタッフによるおはなし会
28日（土）・・・「おはなしパレット」
午後3時から
岩出図書館おはなし室



展示コーナー

- 期間 11月29日（日）まで
- 場所 岩出図書館 展示コーナー

中学・高校生がポップを作成した本や、図書館スタッフがおすすめする本を展示します。おすすめ本ばかりですので、ぜひ読んでみてください。

図書館 DVD 上映会

●くるみ割り人形（80分）

大切なくるみ割り人形をネズミに奪われた14歳の少女・クララは、ネズミを追って人形の国に迷い込む。そこには、ふたつ頭の白ネズミの女王に呪いをかけられ、眠ったままのお姫様がおり…。

声の出演：有村 架純 松坂 桃李 ほか

- 日時 11月21日（土）
開場 午後1時45分
開演 午後2時
- 場所 岩出図書館 大会議室（先着100名）

複製画展

- 期間 11月29日（日）まで
- 場所 岩出図書館 展示コーナー

岩出図書館所蔵の複製画を展示します。ぜひご覧いただき、「芸術の秋」をお楽しみください。

写真横のQRコードを携帯電話で読み込むと、動画が再生できます。動画が再生されない場合は、市ウェブサイトからご覧ください。

精一杯頑張りました

第10回記念岩出市民運動会を開催！

10/12

10月12日（体育の日）大宮緑地総合運動公園において、第10回記念岩出市民運動会が盛大に開催されました。

運動会演技種目はもちろんアトラクションとして実施いたしましたペタンク&グラウンドゴルフ大会等にも、市民の皆さま方に多数ご参加をいただき誠にありがとうございました。

各種目の結果については、市ウェブサイトをご覧ください。



大きく育った稲を刈ろう

地元酒蔵主催の稲刈り体験が行われました

9/12

この体験には、子どもから大人までたくさんの方が参加し、一生懸命稲刈りをしました。その後、ラベル作りが行われ、皆さん思い思いに描かれていました。



獅子舞にびっくり！

大宮神社にてよみさし祭が開催されました

10/3

大宮神社では、毎年恒例のよみさし祭りが開催されました。獅子舞の練り歩きや御神を担いだ本隊が東西に分かれて走りました。

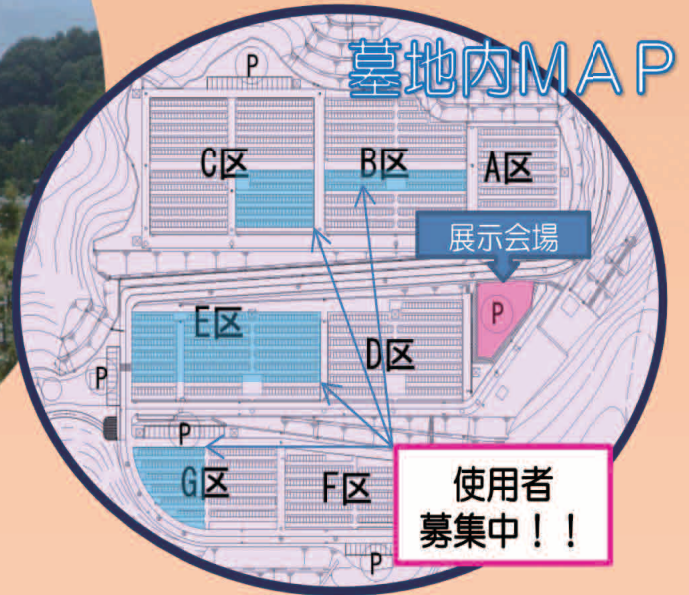


お墓の展示会 開催

岩出市営
根来公園墓地

11月28日(土)・29日(日) 10:00~15:00

お墓に関する疑問などに墓石業者がお答えします。



28日(土) 限定

現地見学会・申込受付

10:00~15:00

現地を見ながらその場でご説明
その日のうちに申込完了!

申込みには、認印と本人確認ができるものがが必要です。
その際に住民票が必要ですが、委任状をいただければ
当方で代理申請いたします。
(手数料200円をお預かりします。)

28日のみ
同時開催

市内小学生の

絵画展2015

IN 根来公園墓地



申込み
問い合わせ 産業振興課

0736-63-5840 岩出市根来2222-1

広報いわで 編集・発行 岩出市役所 市長公室
〒649-6292 和歌山県岩出市西野 209 ☎ 0736-62-2141

電子メール koushitsu@city.iwade.lg.jp
ウェブサイト http://www.city.iwade.lg.jp/

総人口: 53,795 人 (男: 26,008 人 女: 27,787 人)
世帯数: 21,963 世帯 (平成 27 年 9 月末現在)

