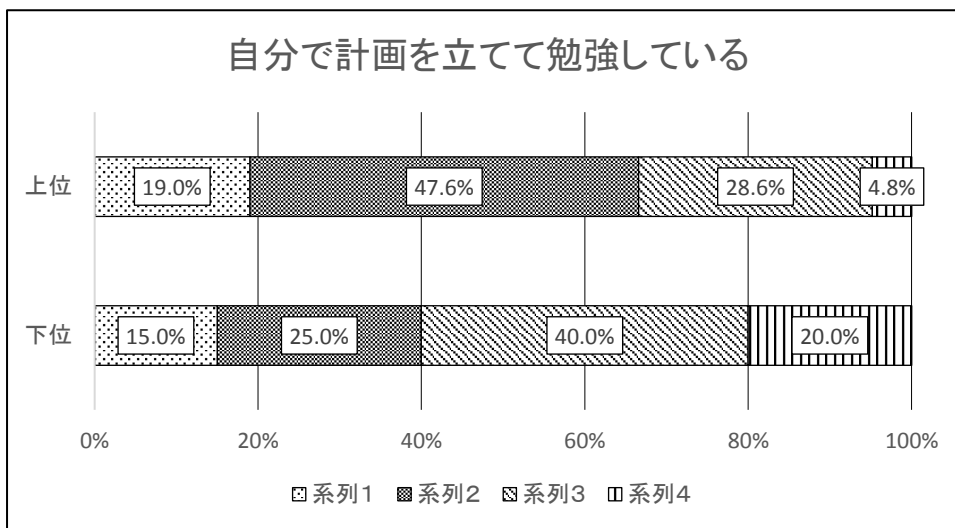
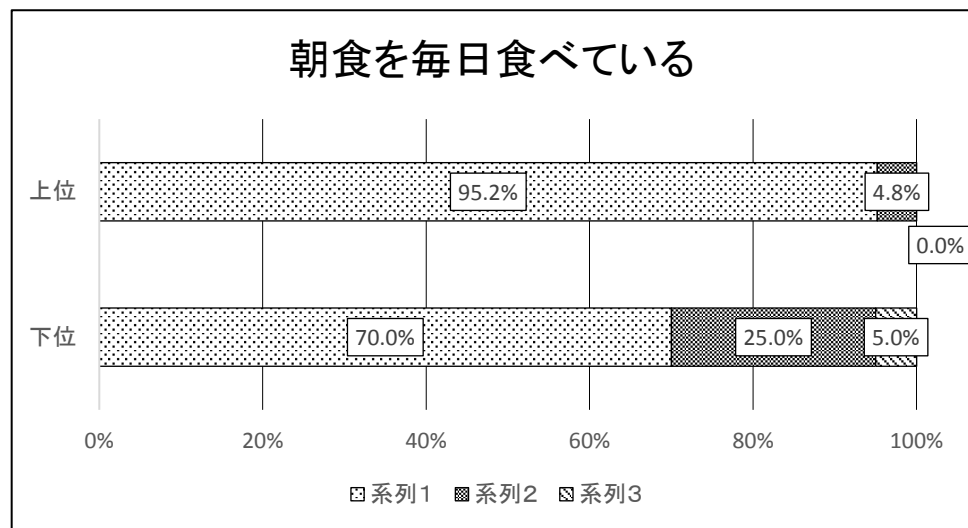
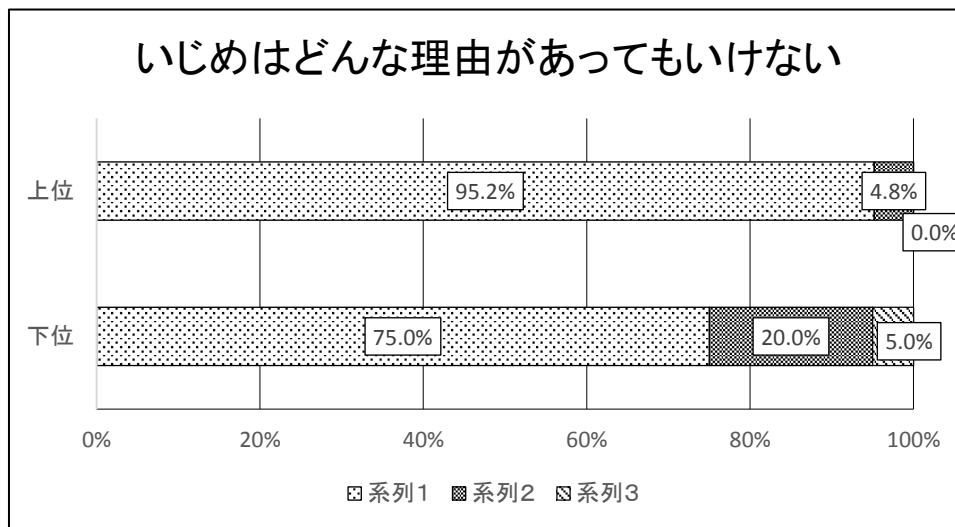
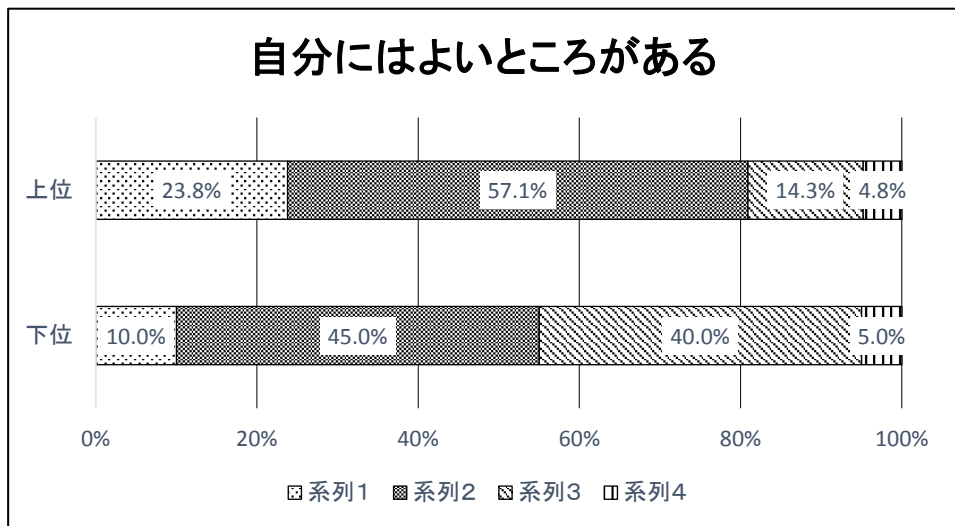


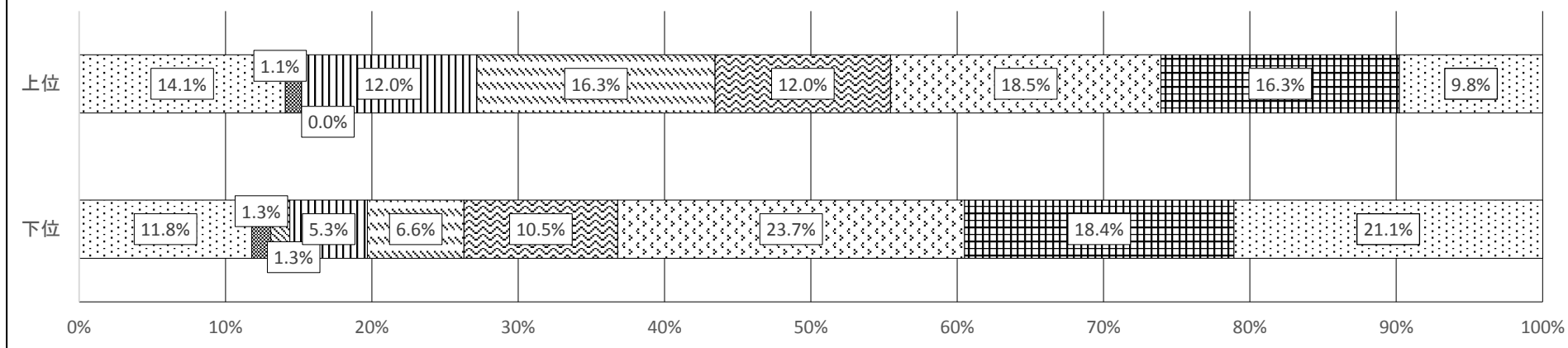
全国学力テスト(6年対象)児童質問紙調査から

国語、算数の平均点の上位20名と下位20名を抽出し、児童質問紙の回答状況を比較したグラフです。

系列1: そう思う 系列2: まあそう思う 系列3: あまりそう思わない 系列4: そう思わない



放課後何をして過ごすか



系列1:家で勉強や読書

系列2:放課後子ども教室や放課後児童クラブ(学童保育)に参加

系列3:地域の活動に参加

系列4:学習塾など学校や家以外の場所で勉強

系列5:習い事(スポーツ以外)

系列6:スポーツ

系列7:家でテレビやビデオ・DVDを見たり、ゲームしたり、インターネットをしたり

系列8:家族と過ごす

系列9:友だちと遊ぶ

グラフが小さく見にくいですが、学校のホームページでは鮮明にご覧いただけます。