

山崎小学校 学校だより NO.3

主人公

平成30年5月31日

平成30年度がスタートして2ヵ月が経ちました。1学期が半分過ぎ、子どもたちは、新しいクラスや友だちにも慣れ、一つ学年が上がったという自覚が育ってきているようです。

明後日の運動会に向けて、子どもたちは一生懸命がんばってきました。当日の応援や声援をよろしくお願いたします。

運動会は譲り合いとマナー向上を

以下の事柄は**厳禁**といたします。(明日の**場所とり**も同様)

- ・道路、学校周辺店舗等への**車の駐車**
- ・校内での**喫煙**及び**飲酒**
- ・**テーブル**や**パラソル**の使用



場所とりについて

- ・**明日**、場所をとっていただけるのは、**運動場の観覧席**だけです。
- ・中庭、体育館前広場など**運動場の観覧席(区画部分)**以外は、
運動会**当日の午前7時以降**です。

※ 詳細は、5月28日に配布いたしましたプリントをご覧ください。

水田の準備が始まっています

5月29日から、農業用水路の通水が始まりました。用水路の水量が増し流れも速いため、大変危険です。

また、毎年、農家の方から、「あぜ」を崩された、「せき板」を抜かれたという苦情をいただいています。

学校で指導はしていますが、ご家庭でも以下の点について厳しくご指導ください。

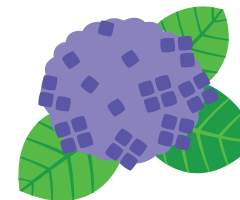
※用水路付近では絶対に遊ばない。用水路には絶対に入らない。

※田畑に立ち入らない。「あぜ」を通らない。

※「せき板」(児童には木切れに見えるかもしれませんが)は、水田の水量を調節する大切な物なので、絶対に触らない。

6月のおもな行事予定

- 1日(金) 運動会準備 1～5年は給食後下校
- 2日(土) 運動会(雨天順延)
- 4日(月) 運動会の振替休業日
- 5日(火) 給食なし(弁当持参)
- 7日(木) プール掃除
- 13日(水) 高学年スポーツテスト
3～6年は6時間授業
- 14日(木) 低学年スポーツテスト
- 18日(月) プール開き
- 21日(木) 13:00下校(4年2組以外)(研究授業のため)
- 27日(水) 3～6年は6時間授業



※ 各学年の諸行事は、学年だよりをご覧ください。