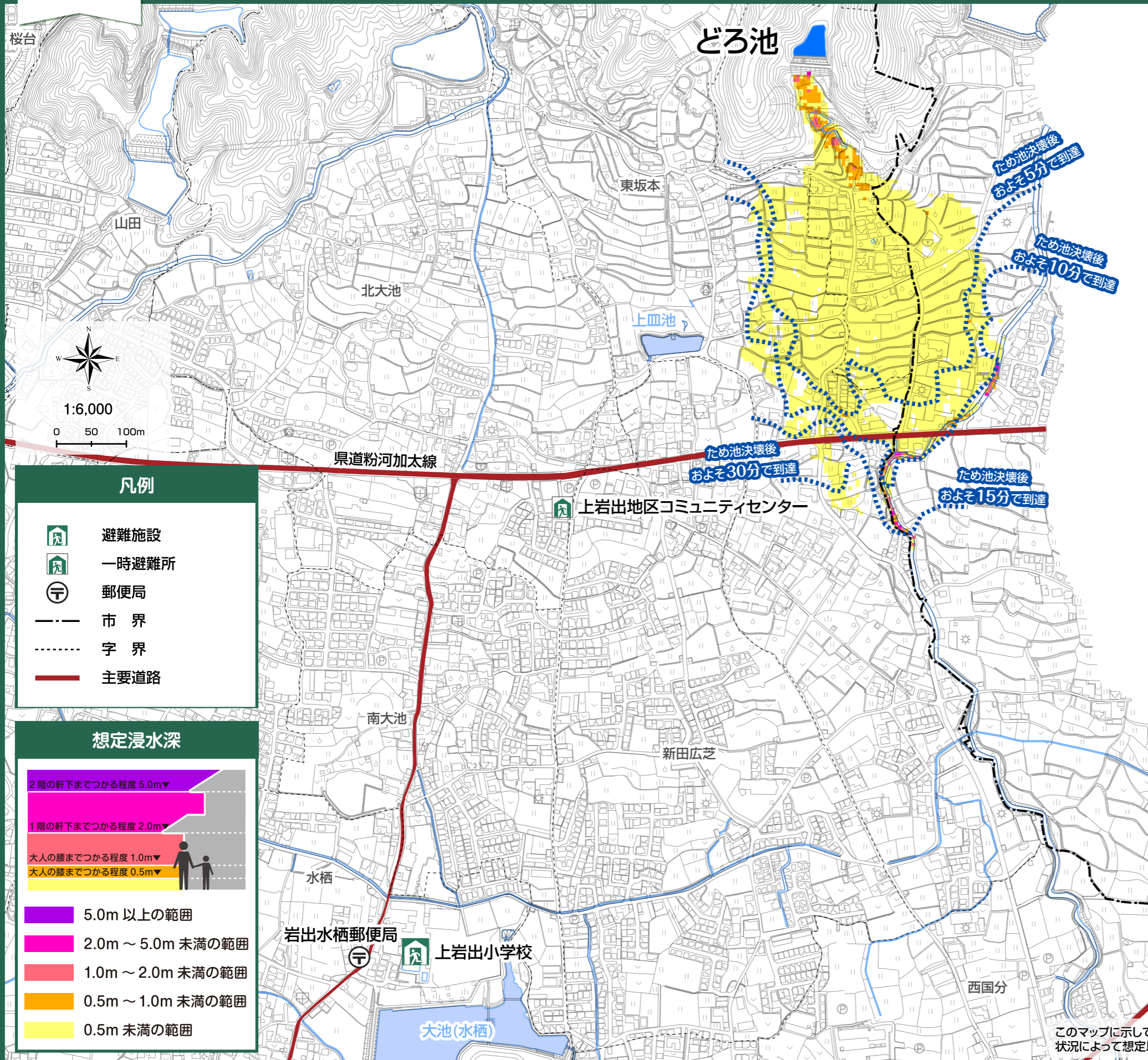




どろ池ハザードマップ



凡例

- 避難施設
- 一時避難所
- 郵便局
- 市界
- 字界
- 主要道路

想定浸水深

- 2階の軒下までつかる程度 5.0m▼
- 1階の軒下までつかる程度 2.0m▼
- 大人の腰までつかる程度 1.0m▼
- 大人の膝までつかる程度 0.5m▼

- 5.0m 以上の範囲
- 2.0m ~ 5.0m 未満の範囲
- 1.0m ~ 2.0m 未満の範囲
- 0.5m ~ 1.0m 未満の範囲
- 0.5m 未満の範囲

避難所の一覧

避難所名	住所	電話番号
上岩出小学校	水栖514	0736-62-4490
上岩出地区コミュニティセンター	北大池84-2	0736-61-4431

我が家の避難経路

防災マップを持って、家族みんなで避難場所まで歩いてみましょう。実際に歩いてみて、安全で避難しやすい経路を探し、あなたの経路図を右の地図に書き込んでみましょう。

このマップに示している浸水区域や浸水の深さ、到達時間などは目安です。状況によって想定以上の被害が出ることもあるため柔軟に避難行動できるよう日頃から心がけておきましょう。