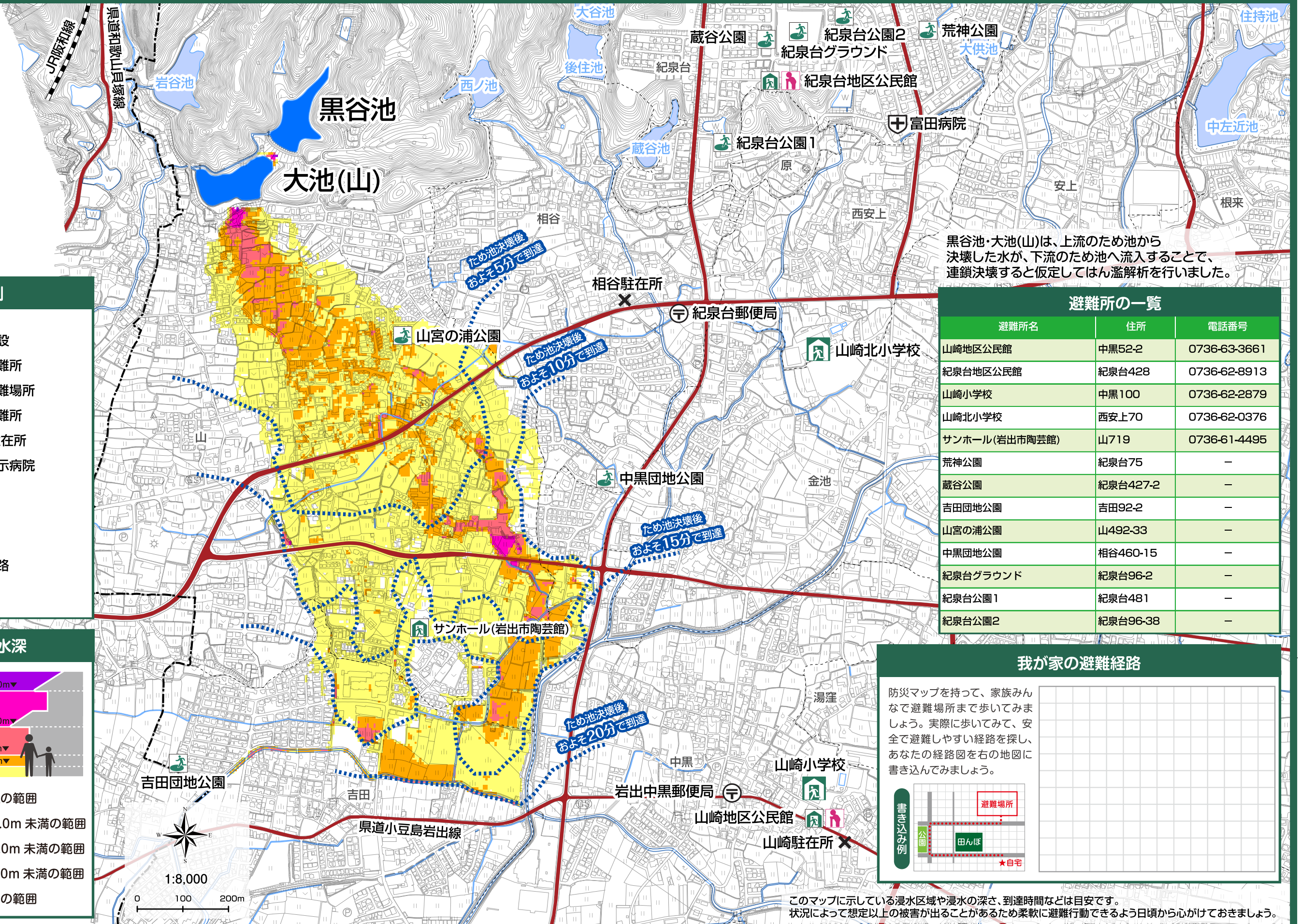


# 黒谷池・大池(山)ハザードマップ

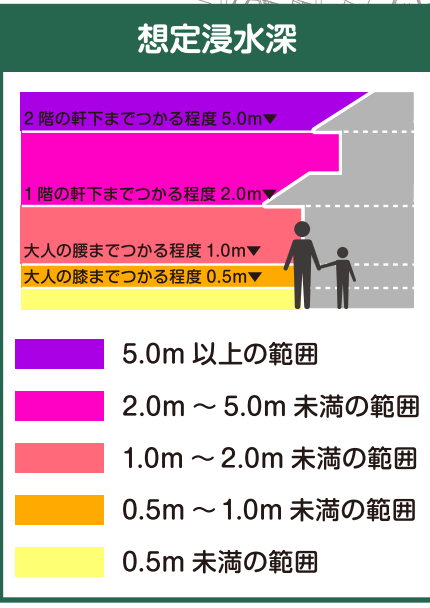


黒谷池・大池(山)は、上流のため池から決壊した水が、下流のため池へ流入することで、連鎖決壊すると仮定してはん濫解析を行いました。

- ### 凡例
- 避難施設
  - 一時避難所
  - 地域避難場所
  - 福祉避難所
  - 交番・駐在所
  - 緊急告示病院
  - 郵便局
  - 市界
  - 字界
  - 主要道路
  - JR

### 避難所の一覧

避難所名	住所	電話番号
山崎地区公民館	中黒52-2	0736-63-3661
紀泉台地区公民館	紀泉台428	0736-62-8913
山崎小学校	中黒100	0736-62-2879
山崎北小学校	西安上70	0736-62-0376
サンホール(岩出市陶芸館)	山719	0736-61-4495
荒神公園	紀泉台75	-
蔵谷公園	紀泉台427-2	-
吉田団地公園	吉田92-2	-
山宮の浦公園	山492-33	-
中黒団地公園	相谷460-15	-
紀泉台グラウンド	紀泉台96-2	-
紀泉台公園1	紀泉台481	-
紀泉台公園2	紀泉台96-38	-



### 我が家の避難経路

防災マップを持って、家族みんなで避難場所まで歩いてみましょう。実際に歩いてみて、安全で避難しやすい経路を探し、あなたの経路図を右の地図に書き込んでみましょう。

このマップに示している浸水区域や浸水の深さ、到達時間などは目安です。状況によって想定以上の被害が出ることもあるため柔軟に避難行動できるよう日頃から心がけておきましょう。