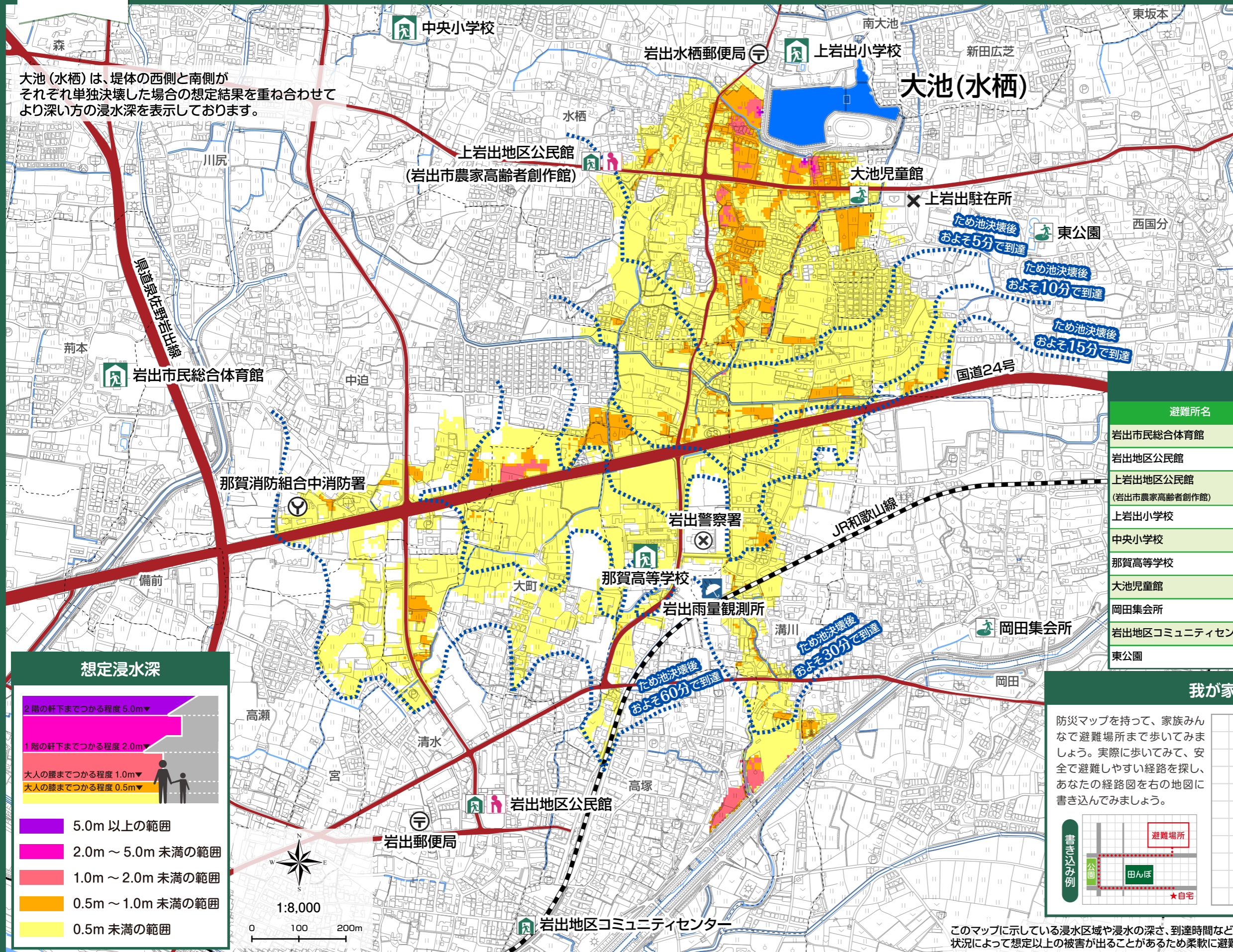


# 大池(水栖)ハザードマップ

大池(水栖)は、堤体の西側と南側がそれぞれ単独決壊した場合の想定結果を重ね合わせてより深い方の浸水深を表示しております。



### 凡例

- 避難施設
- 一時避難所
- 地域避難場所
- 福祉避難所
- 交番・駐在所
- 警察署
- 消防本部・消防署
- 郵便局
- 雨量観測所
- 字界
- 主要道路
- JR

### 避難所の一覧

避難所名	住所	電話番号
岩出市民総合体育館	荊本63-2	0736-62-0370
岩出地区公民館	清水386-12	0736-63-3707
上岩出地区公民館 (岩出市農家高齢者創作館)	水栖199-3	0736-62-8205
上岩出小学校	水栖514	0736-62-4490
中央小学校	川尻202	0736-62-0500
那賀高等学校	高塚115	0736-62-2117
大池児童館	水栖5-1	0736-62-7095
岡田集会所	岡田463	0736-63-1283
岩出地区コミュニティセンター	高塚11	0736-63-2248
東公園	西国分491	-

### 想定浸水深

2階の軒下までつかる程度 5.0m▼  
 1階の軒下までつかる程度 2.0m▼  
 大人の腰までつかる程度 1.0m▼  
 大人の膝までつかる程度 0.5m▼

- 5.0m以上の範囲
- 2.0m～5.0m未満の範囲
- 1.0m～2.0m未満の範囲
- 0.5m～1.0m未満の範囲
- 0.5m未満の範囲

1:8,000  
0 100 200m

### 我が家の避難経路

防災マップを持って、家族みんなで避難場所まで歩いてみましょう。実際に歩いてみて、安全で避難しやすい経路を探し、あなたの経路図を右の地図に書き込んでみましょう。

このマップに示している浸水区域や浸水の深さ、到達時間などは目安です。状況によって想定以上の被害が出ることもあるため柔軟に避難行動ができるよう日頃から心がけておきましょう。