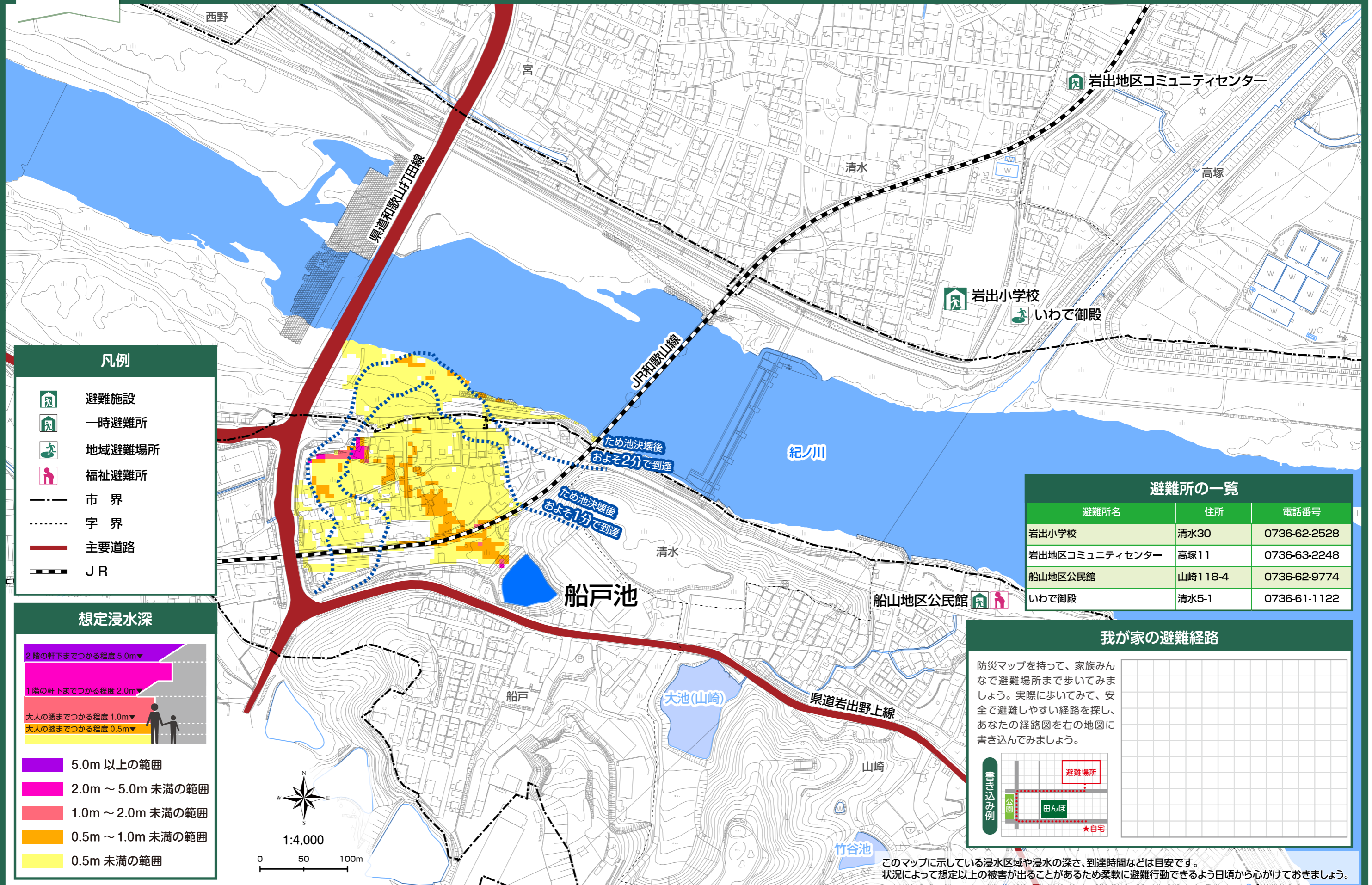


船戸池ハザードマップ


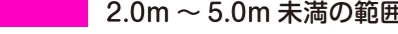





凡例

-  避難施設
-  一時避難所
-  地域避難場所
-  福祉避難所
-  市界
-  字界
-  主要道路
-  JR

想定浸水深

2階の軒下までつかる程度 5.0m▼
 1階の軒下までつかる程度 2.0m▼
 大人の腰までつかる程度 1.0m▼
 大人の膝までつかる程度 0.5m▼

-  5.0m以上の範囲
-  2.0m～5.0m未満の範囲
-  1.0m～2.0m未満の範囲
-  0.5m～1.0m未満の範囲
-  0.5m未満の範囲

1:4,000
 0 50 100m

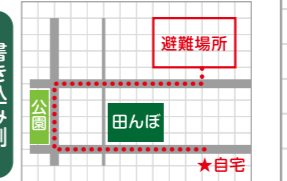
避難所の一覧

避難所名	住所	電話番号
岩出小学校	清水30	0736-62-2528
岩出地区コミュニティセンター	高塚11	0736-63-2248
船山地区公民館	山崎118-4	0736-62-9774
いわで御殿	清水5-1	0736-61-1122

我が家の避難経路

防災マップを持って、家族みんなで避難場所まで歩いてみましょう。実際に歩いてみて、安全で避難しやすい経路を探し、あなたの経路図を右の地図に書き込んでみましょう。

書き込み例



このマップに示している浸水区域や浸水の深さ、到達時間などは目安です。状況によって想定以上の被害が出ることもあるため柔軟に避難行動できるよう日頃から心がけておきましょう。