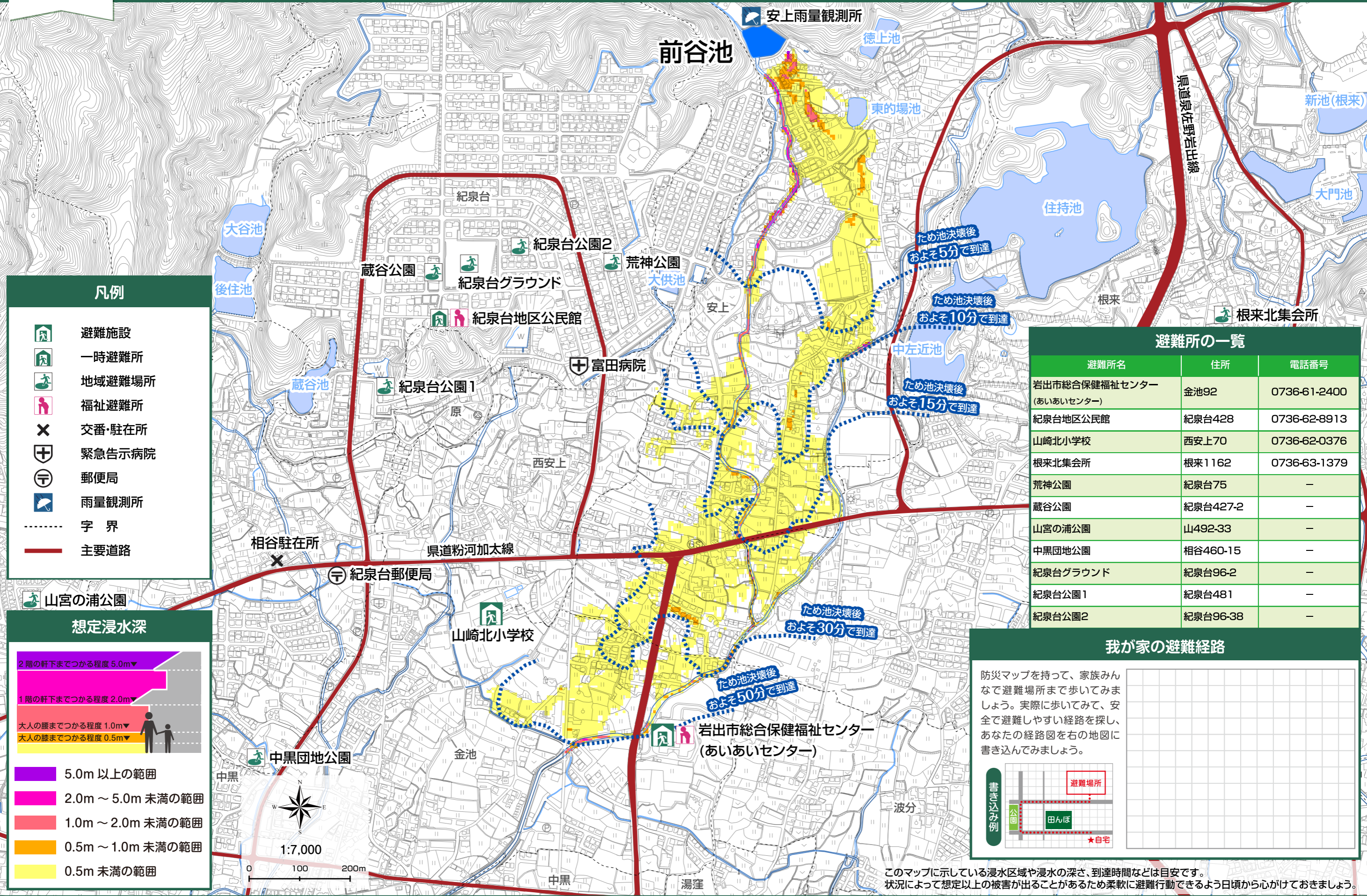


前谷池ハザードマップ








凡例

-  避難施設
-  一時避難所
-  地域避難場所
-  福祉避難所
-  交番・駐在所
-  緊急告示病院
-  郵便局
-  雨量観測所
-  字界
-  主要道路

想定浸水深

2階の軒下までつかる程度 5.0m▼
 1階の軒下までつかる程度 2.0m▼
 大人の腰までつかる程度 1.0m▼
 大人の膝までつかる程度 0.5m▼

-  5.0m以上の範囲
-  2.0m～5.0m未満の範囲
-  1.0m～2.0m未満の範囲
-  0.5m～1.0m未満の範囲
-  0.5m未満の範囲

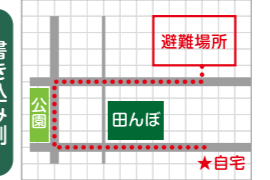
1:7,000
 0 100 200m

避難所の一覧

避難所名	住所	電話番号
岩出市総合保健福祉センター (あいあいセンター)	金池92	0736-61-2400
紀泉台地区公民館	紀泉台428	0736-62-8913
山崎北小学校	西安上70	0736-62-0376
根来北集会所	根来1162	0736-63-1379
荒神公園	紀泉台75	-
蔵谷公園	紀泉台427-2	-
山宮の浦公園	山492-33	-
中黒団地公園	相谷460-15	-
紀泉台グラウンド	紀泉台96-2	-
紀泉台公園1	紀泉台481	-
紀泉台公園2	紀泉台96-38	-

我が家の避難経路

防災マップを持って、家族みんなで避難場所まで歩いてみましょう。実際に歩いてみて、安全で避難しやすい経路を探し、あなたの経路図を右の地図に書き込んでみましょう。



このマップに示している浸水区域や浸水の深さ、到達時間などは目安です。状況によって想定以上の被害が出ることもあるため柔軟に避難行動できるよう日頃から心がけておきましょう。