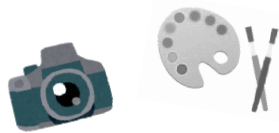


# 「いわで議会だより」の表紙を募集しています！

岩出市議会では、年4回（3月、6月、9月、12月）発行している「いわで議会だより」の表紙（A4縦）に、皆様から応募いただいた写真、イラストを掲載します。



たくさんのご応募をお待ちしています！



## 募 集 要 領

### 1. 受付期日

**随時受付します。**

【募集締切りの目安】

3月号 12月20日 6月号 3月20日  
9月号 6月20日 12月号 9月20日

※最新号に起用されるとは限りませんので、ご了承ください。

### 2. 募集内容

人物・動物・四季の風景・学校行事・イベント等の写真、絵画、イラスト等の作品

### 3. 応募条件

- ①岩出市内で応募者自身が撮影または描いた未発表のオリジナル作品です。
- ②作品は、カラー（A4縦）とします。データ可。
- ③人物が特定できる場合は、ご本人の了承を得てください。
- ④提出された作品の著作権は、岩出市に帰属されるものとします。  
（著作権法第27条及び第28条の権利を含む。）
- ⑤提出された作品は、返還いたしません。
- ⑥**応募者は、岩出市内在住者又は岩出市内に勤務・通学されている方に限ります。**
- ⑦採用された方には、掲載が決定後、連絡を行います。（採用者以外には連絡しませんのでご了承ください。）

### 4. 選考

岩出市議会広報常任委員会が選考します。

### 5. 紙面への掲載

- ①紙面へは、カラーで、氏名、学校名及び撮影場所等を掲載します。
- ②岩出市議会広報常任委員会で作品のトリミング等を行う場合がありますので、ご了承ください。

### 6. 応募方法

撮影者、製作者の住所・氏名・電話番号・作品名・撮影場所・撮影時期、作品タイトルをご記入の上、次の宛先までご応募ください。

なお、応募に係る費用は、応募者の負担でお願いします。

### 7. 応募先

- 〒649-6292 岩出市西野209番地  
岩出市議会広報常任委員会 宛
- Email : [gikai@city.iwade.lg.jp](mailto:gikai@city.iwade.lg.jp)

### 8. その他

採用された方には、粗品を進呈します。