

概要版

岩出市

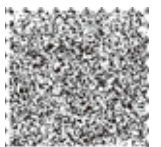
子ども・子育て 支援事業計画

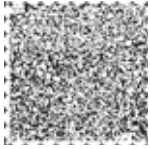
平成27年度～平成31年度

子ども 家庭 地域が
ともに夢をもてるまち
いわで



平成27年3月
岩出市





計 画 策 定 の 背 景 と 趣 旨

近年、わが国では少子・高齢化が進行し、大きな社会問題となっています。

少子化の進行や出生率の低下は、今後、社会保障をはじめ、わが国の社会経済全体に急速な構造変化をもたらし、深刻な影響を与えるものと予想される一方で、子どもが健やかに育つ環境を形成する上で多くの課題を抱えています。

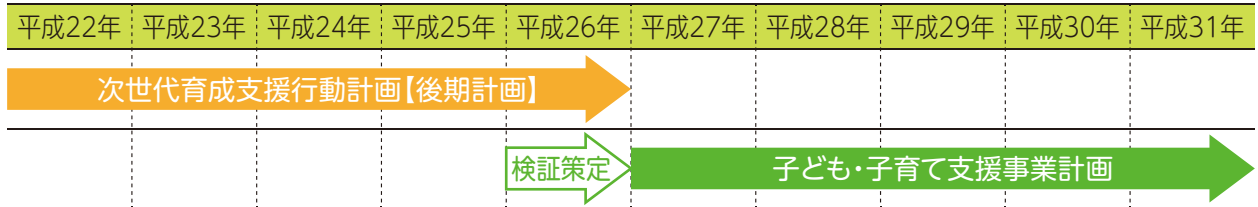
そのような中、国では平成24年に認定こども園、幼稚園、保育所を通じた共通の新たな給付や、認定こども園法の改正などが盛り込まれた「子ども・子育て関連3法」が制定され、制度、財源を一元化して新しい仕組みを構築し、子どもの幼児期の学校教育・保育の一体的な提供、保育の量的拡充、家庭における養育支援等を総合的に推進していくことを目指しています。

本市においても、子育てに関する多様なニーズを受け止め、安心して子どもを産み育てることができ環境づくりが求められており、いきいきとした活力あるまちづくりを進める上でも、本市の特性を活かし、総合的・計画的に子育て支援施策を推進していくために計画を策定するものです。

計 画 の 期 間

本計画の計画期間は、平成27年度から平成31年度までの5年間とします。

また、5年間の計画期間中であっても、様々な状況の変化により見直しの必要性が生じた場合、適宜、計画の見直しを行っていくものとします。



計 画 の 基 本 理 念



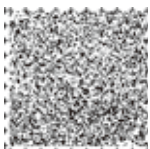
子ども 家庭 地域が
ともに夢をもてるまち いわで



次代を担う子どもたちが個性豊かで健やかに育つことは、住民すべての願いであり、その道筋を地域全体で支えていくことが大切です。

すべての子どもの健やかな育ちを等しく保障し、子どもの最善の利益が実現される社会を目指すために、地域全体が子育て支援に関心を持ち、理解を深めていくことが必要になります。

様々な人々とのふれあいやつながりの中で、心豊かな子どもを育てていくとともに、子育てを通じて家庭・地域もともに成長し、夢がもてるまちを目指します。



平成27年4月
スタート!

子ども・子育て支援新制度

子ども・子育て支援新制度とは、子どもが健やかに成長できる社会を目指し、乳幼児期の教育・保育の総合的な提供や、待機児童対策の推進、地域での子育て支援の充実を図るものです。

1. 「認定こども園」の普及 幼稚園と保育所のいいところをひとつに
2. 保育の場を増やし、待機児童を減らす 子育てしやすく、働きやすく
3. 子育て支援の量の拡充や質の向上 保護者への支援も
4. 子どもが減ってきている地域の子育て支援 地域の状況をふまえて

教育・保育施設等へ市から給付を行い、幼児期の質の高い教育・保育を「個人への給付」として保障します。

幼稚園、保育所にくわえて認定こども園の新設、普及!

さらに、**地域型保育**を新設(0歳~2歳のための保育を増やします。)

家庭的保育(保育ママ)・小規模保育・事業所内保育・居宅訪問型保育

新制度は、共働き家庭だけでなく、すべての子育て家庭を支援します。

- 地域子育て支援拠点 親子交流、子育て相談の場
- 一時預かり 急用、パート就労などに合わせて利用しやすく
- 病児保育 病中病後、体調不良児の保育
- 利用者支援 子育て支援の利用についての情報提供・援助・相談
- 放課後児童クラブ 増設と職員・施設・設備の質の向上



新制度利用について

● 保育所への入所要件緩和

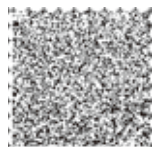
フルタイム就労のほか、パートタイムやその他の事由が増えました。

● 保育の申請と認定

保育所利用を希望の場合は、市に申請して市から認定証が交付されます。

● 保育料のしくみ

原則として、保護者の所得に応じて保育料が定められます。



計画の推進に向けて

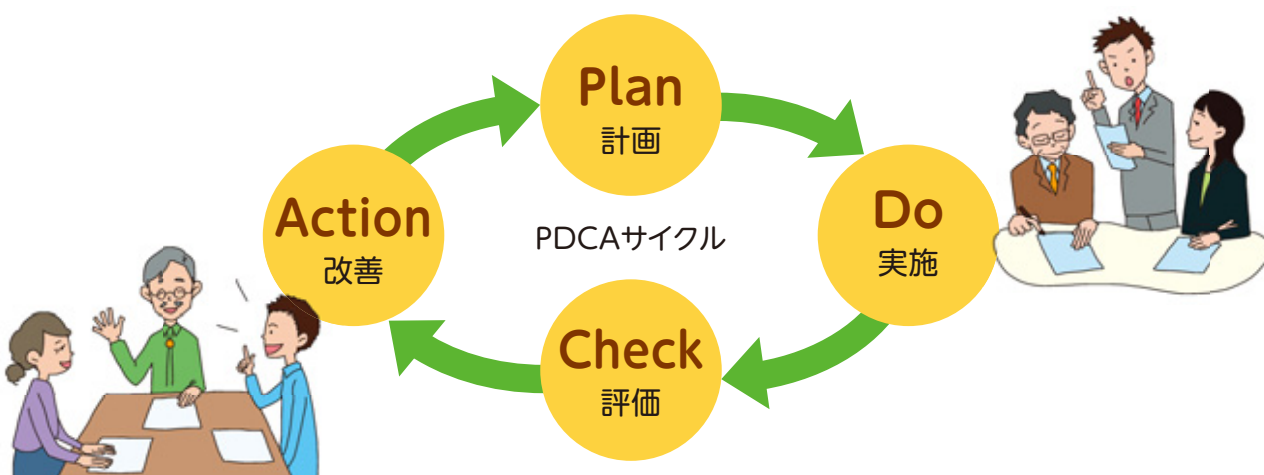
1 計画の推進体制

本計画の推進にあたっては、市と地域、関係機関・団体等が適切な役割分担のもと連携及び協働し、地域の実情に応じた取組を進め、子育ての推進を図ります。

2 計画の進捗管理

計画の進捗管理については、毎年度、関係部署や関係機関・団体等との連携を図り、基本目標の達成に向けて進捗状況の把握、点検を行います。

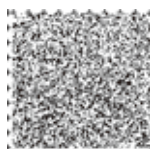
また、岩出市子ども・子育て会議において計画の評価を行い、事業効果を明確とするとともに、必要に応じて本計画の見直し・改善を図るなど、継続的なPDCAサイクルの確立につながるよう推進します。



計画の基本目標

この計画の基本理念の実現に向けて、次の4つの基本目標を掲げ、総合的な施策の展開を図ります。

- 1 安心して子どもを産み育てる環境をつくります
- 2 地域で子育て家庭を支える環境をつくります
- 3 子どもの最善の利益を支える環境をつくります
- 4 健全な子どもを育む教育・保育環境をつくります



基本目標

1

安心して子どもを産み育てる環境をつくれます



1 子育て相談・情報提供の充実

利用者支援事業、地域子育て支援拠点事業、子育て相談事業、乳幼児全戸訪問事業など

2 子どもと親の健康づくりの推進

乳幼児健康診査・健康相談事業、妊婦健康診査事業、予防接種事業、乳幼児栄養指導など

3 小児医療体制の充実

休日急患診療の支援、病児保育事業、小児成育医療支援事業など

4 子育て家庭の経済的負担の軽減

各種手当、子ども医療費助成事業、要保護・準要保護児童生徒援助費など

5 子どもが遊べる環境の整備

歩道設置事業、公園の計画的な整備、都市公園事業など

基本目標

2

地域で子育て家庭を支える環境をつくれます



1 地域子育て支援事業の充実

児童館運営事業、幼児教育センター、市立保育所地域活動事業、図書館ボランティア事業など

2 仕事と子育ての両立の推進

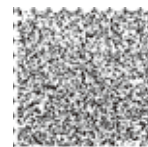
延長保育事業、一時預かり事業、休日保育事業、男女共同参画推進事業など

3 地域における子育て支援のネットワークづくりの推進

民生委員・児童委員活動、母子保健推進員活動、地域見守り協力員制度など

4 地域における子どもの安全確保の推進

岩出市青少年育成市民会議の活動、防災ジュニアリーダー養成講座、さしゅう君の家など



基本目標

3

子どもの最善の利益を支える環境をつくります



1 児童虐待防止など 要保護児童対策の推進

児童虐待防止ネットワーク体制の充実、児童虐待早期発見事業、家庭児童相談事業など

2 障害のある子どもと 家庭への支援

障害児保育事業、発達相談事業、在宅障害児サロン「めばえ」、障害福祉サービス等の提供など

3 ひとり親家庭への支援

児童扶養手当、ひとり親家庭等医療費助成事業、ひとり親相談支援事業など

4 子どもの貧困問題への 取組の推進

児童手当、ひとり親相談支援事業、確かな学力の定着など

基本目標

4

健全な子どもを育む教育・保育環境をつくります

1 教育・保育施設、 地域型保育事業の推進

公立保育所運営事業、認定こども園・私立保育所等への運営費助成事業など

2 学校教育環境の充実

適応指導総合研究事業、スクールカウンセラー配置事業、信頼される学校づくりなど

3 家庭・地域の教育環境の充実

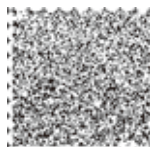
幼稚園児保護者対象の子育てを語る会、家庭教育学級、思春期保健対策など

4 子どもの居場所づくりの推進

放課後子ども教室推進事業、学童保育、幼稚園休業日の子どもの居場所づくり事業など

5 子どもの健全育成活動の推進

喫煙・飲酒・薬物乱用防止教育の実施、性教育の実施、スポーツ少年団活動の支援など



計画事業の量の見込み



■ 教育・保育提供区域

岩出市では、市域全体を「1区域」と考え、教育・保育提供区域とします。

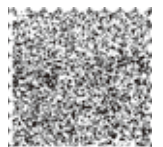
■ 認定の区分

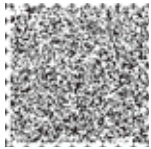
新制度では、3つの認定区分に応じて幼稚園や保育所などの施設等の利用先を決定。利用希望の場合に認定を受けます。

認定区分	提供施設
1号認定 満3歳以上、教育を希望	幼稚園、認定こども園
2号認定 満3歳以上、保育の必要性認定、保育を希望	保育所、認定こども園
3号認定 満3歳未満、保育の必要性認定、保育を希望	保育所、認定こども園、地域型保育事業

■ 教育・保育の量の見込み

平成27年度		1号	2号	3号
量の見込み(人)		440	1,065	396
確保の内容	認定こども園、幼稚園、保育所(人)	700	1,144	461
	地域型保育事業(人)			10
平成28年度		1号	2号	3号
量の見込み(人)		430	1,021	396
確保の内容	認定こども園、幼稚園、保育所(人)	733	1,125	482
	地域型保育事業(人)			10
平成29年度		1号	2号	3号
量の見込み(人)		421	1,001	396
確保の内容	認定こども園、幼稚園、保育所(人)	733	1,125	482
	地域型保育事業(人)			10
平成30年度		1号	2号	3号
量の見込み(人)		407	965	546
確保の内容	認定こども園、幼稚園、保育所(人)	716	1,125	521
	地域型保育事業(人)			36
平成31年度		1号	2号	3号
量の見込み(人)		398	947	546
確保の内容	認定こども園、幼稚園、保育所(人)	716	1,114	521
	地域型保育事業(人)			36





■ 地域子ども・子育て支援事業の量の見込み

事業名	単位	見込み					
		平成 26年度	平成 27年度	平成 28年度	平成 29年度	平成 30年度	平成 31年度
時間外保育事業(延長保育)	人	471	527	527	527	527	527
放課後児童健全育成事業 (学童保育)	低学年	360	350	350	350	517	570
	高学年		10	10	10	20	20
子育て短期支援事業	人	30	38	38	38	38	38
地域子育て支援拠点事業	人回	500	561	561	561	561	561
一時預かり事業	幼稚園の預かり事業	人日	15,000	15,367	15,367	15,367	15,367
	一時預かり		217	300	300	300	300
病児保育事業	人日	40	50	50	50	50	50
ファミリー・サポート・センター事業	人日	700	842	975	1,131	1,312	1,522
妊婦健康診査事業	人	485	468	456	442	426	412
乳児家庭全戸訪問事業	人	485	468	456	442	426	412
養育支援訪問事業	人	0	127	129	131	257	257
利用者支援事業	か所	0	1	1	1	1	1

各事業において、見込み量に対して、十分な事業提供を確保できている状況です。



岩出市 子ども・子育て支援事業計画

概要版

発行年月:平成27年3月 発行:岩出市
〒649-6292 和歌山県岩出市西野209番地
TEL:0736-62-2141(代表)

