



『出産・子育て応援給付金』について

資料 6

岩出市では、全ての妊婦や子育て家庭が安心して出産・子育てできるように、面談等を通じて身近で相談に応じるとともに、出産・子育てを応援するため、妊娠届出時及び出生届出s後の面談実施後に給付金を支給します。



出産応援給付金（妊娠届出時）

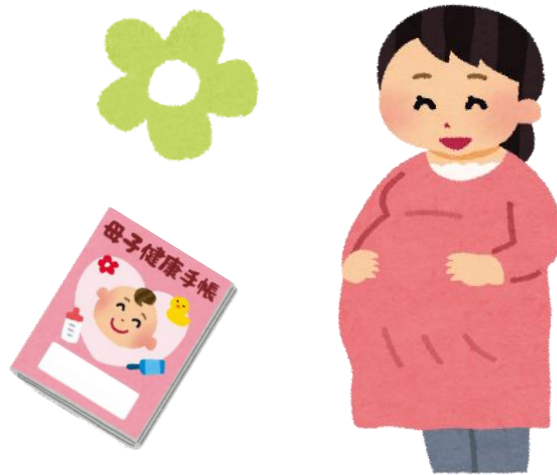
給付対象者

妊婦

支給額

5万円

申請方法



子育て世代包括支援センター（岩出市総合保健福祉センター内）窓口において、妊娠届出時に助産師等と面談を行い、申請を受付します。

☆妊婦名義の口座への振り込みとなります。妊娠届出の際は、振込先の分かるものをご持参ください。

面談内容

☆アンケートへの記入

①妊娠届出時

妊娠期の過ごし方や利用できるサービス等の確認 ほか

②妊娠7か月頃

自宅にアンケートを送付しますので、回答のうえ返送してください。

返信がない場合は、電話連絡させていただく場合があります。

※給付金の支給には、妊婦との面談が必須です。妊婦以外の方が妊娠届出にお越しいただいた場合は、後日妊婦と面談の機会を設けます。



給付



申請書を受付次第審査し、順次指定の口座に振り込みます。



子育て応援給付金（出生届出後）



給付対象者

出産した子の母または養育者

支給額

5万円（子ども一人あたり）

申請方法

出産後、助産師等がご自宅等を訪問し面談します。訪問の日程については、電話で連絡します。当日、申請書及びアンケートを持参しますので、必要事項を記入のうえ訪問した助産師等にお渡してください。

※里帰り出産等で訪問を受けられない場合は、ご連絡ください。



面談内容

☆アンケートへの記入

☆今後利用できるサービスの紹介 ほか

※給付金の支給には、出産された方との面談が必須です。



給付

申請書を受付次第審査し、順次指定の口座に振り込みます。

申請先・お問い合わせ先

岩出市生活福祉部子ども・健康課

子育て世代包括支援センター

「ぎゅっとふるいわで」

住所：岩出市金池92番地

電話：0736（67）6081

