

# ● 広報いわで iwande



岩出市イメージキャラクター  
そうへいちゃん



## CONTENTS

- 子ども・子育て支援新制度・・・p2～4
- 第9回岩出市民運動会を開催・・・p5
- 地域防災訓練を実施します・・・p6
- がん対策推進企業等連携協定募集・・・p7

9  
Sep  
2014  
No.102

# 健やかな成長を願って

平成27年度から

## 子ども・子育て支援新制度 がスタートします！

子ども・子育て支援新制度は、すべての子ども・子育て家庭に必要な支援を行い、一人ひとりの子どもが健やかに成長できる社会を実現するため、平成24年8月に成立し、公布された「子ども・子育て支援法」に基づき、幼児期の学校教育・保育、地域の子育て支援を総合的に推進することを目指すもので、平成27年4月からスタートします。

### 新制度の主な内容

○認定子ども園制度の普及促進  
新制度では、幼児教育・保育を一体的に提供する認定子ども園制度の普及を促進します。

また、多様な保育ニーズに対応するため、認定こども園、幼稚園、保育所に加え、新たに少人数の子どもを保育する地域型保育（家庭的保育・小規模保育・事業所内保育・居宅訪問型保育）が創設されます。

### ○多様な子育て支援の充実

共働き家庭だけでなく、全ての子育て家庭を支援するため、子育て支援センターやファミリー・サポート・センター、一時預かり事業、放課後児童クラブ

プ（学童保育）など、地域のニーズに応じたさまざまな子育て支援の充実を図ります。

### ○「保育の必要性」の認定制度の導入

新たに「保育の必要性」の認定制度が導入されます。保育所等の保育を希望する場合には、市が定める基準に基づき、つぎの3区分の認定を受けることになります。

- 1号認定：子どもが満3歳以上で、教育を希望する場合  
幼稚園、認定こども園を利用できます。
- 2号認定：子どもが満3歳以上で、「保育を必要とする事由」に該当し、保育を希望する場合  
保育所、認定こども園を利用できます。
- 3号認定：子どもが満3歳未満で、「保育を必要とする事由」に該当し、保育を希望する場合  
保育所、認定こども園、地域型保育を利用できます。

## 新制度に向けた市の 取り組み!

市は、国が定める基本指針に基づき、新制度実施の基本となる5か年計画「子ども・子育て支援事業計画」の策定を平成27年4月の新制度スタートに向けて進めています。

### ○岩出市子ども・子育て会議の設置

市では、平成25年7月に「岩出市子ども・子育て会議」を設置し、事業計画策定や進行管理に対し意見を求めるほか、子育て支援に関する総合的かつ計画的な推進に必要な事項に対し、調査審議していただいております。

子ども・子育て会議の進捗状況や会議内容については、市のウェブサイトでお知らせいたします。

### ○ニーズ調査

市では、子ども・子育て支援事業計画で必要となる教育・保育・子育て支援の量を算出するため、平成25年12月に0歳から12歳（小学6年生）の児童の保護者を対象に子育てに関するニーズ調査を実施しました。



子育て支援センターあいで遊んでいる様子

問い合わせ先  
福祉課 児童福祉係  
☎ 62 - 2141  
(内線 325)

## 子育て支援事業

### ○岩出市地域子育て支援センター「いわで」・「あいで」

地域子育て支援センターは、0歳から就学前のお子さまとその保護者であれば、どなたでも利用でき、保護者同士交流しながら情報交換できる場所です。

#### ■主な活動

- ・ 育児相談（電話・巡回相談も可。医療関係機関とも連携しています。）

- ・ 園庭開放（公立保育所にて毎週土曜日、午前10時～午前11時30分）

- ・ サークル支援（育児サークルの紹介などをしていきます。）
- ・ 遊びの広場（親子の交流の場を提供します。）

#### ■開所日時

- ・ 「子育て支援センターいわで」  
岩出市清水196-1（岩出保育所内）



※月曜日～金曜日、午前9時～午後2時  
☎ 62・3362

・ 「子育て支援センターあいで」  
岩出市金池92（岩出市総合保健福祉センター内）

※月曜日～金曜日、午前9時～午後4時  
☎ 61・2983

## 病後児保育室「きりぎりす」

病気やケガの回復期で、家庭や集団生活での保育が困難なお子さまを一時的にお預かりいたします。

### ■対象

- ・岩出市に居住されている方
- ・1歳～就学前の児童
- （特に必要な場合は小学校3年生まで可能）

・病気の回復期にあり、医師により許可されている方

### ■開所日時

- ・月曜日～金曜日
- ・午前8時30分～午後6時

### ■利用料

- ・1日2,000円

- ・給食代300円（持込可）

おやつ100円

### ■定員

- ・3名（看護師1名、保育士1名で見守ります。）

### ■病後児保育室「きりぎりす」

岩出市中迫667-1（和歌山乳児院2階）

☎ 69-1001



## ぞらまめサポート

いわで・きのかわファミリー・サポート・センター（そらまめサポート）は、育児を援助してほしい人（利用会員）と育児を援助したい人（スタッフ会員）が、相互育児援助活動を行う会員組織です。

### ■主な援助内容

- ・保育施設への送迎
- ・保育施設の開始時間前、終了時間後の預かり
- ・保護者が病気や急用の際の際の預かり

・病児・病後児の預かり

### ■スタッフ養成講座

- 受付 午前9時45分～
- 会場 岩出市総合保健福祉センター

※時間・場所は左表をご覧ください。

### ○一時保育 有（有料・予約制）

○対象者 岩出市、紀の川市周辺の一時保育経験者、保育士・看護師・ヘルパー等の有資格者または子育て経験のある方

### ○定員 30名（定員になり次第締め切ります。）

○参加費 1,000円

○申込締切 9月19日（金）

申問 『そらまめサポート』担当 岩橋・田中

紀の川市桃山町調月

347

☎ 60-4337

Fax 60-4338

## スタッフ養成講座

日時・場所	テーマ
9月26日（金） 3階視聴覚室	10:00～12:00 事業概要 13:00～15:00 安全に預かるために①
10月2日（木） 3階会議室A	10:00～12:00 こどもの身体の発育と病気 13:00～15:00 こどもの栄養と食生活
10月9日（木） 3階視聴覚室	10:00～12:00 こどもの看護 13:00～13:30 安全に預かるために② 13:30～15:00 病気の症状と観察及び病院への受診
10月16日（木） 3階視聴覚室	10:00～12:00 家庭での預かり保育 13:00～14:30 こどもと遊び 14:30～15:00 安全に預かるために③
10月20日（月） 3階視聴覚室	10:00～12:00 親とこどもの発達と関係性支援① 13:00～15:00 親とこどもの発達と関係性支援②
10月28日（火） 3階視聴覚室	10:00～12:00 社会でこどもを育てるために 13:00～15:00 安全に預かるために④

毎週水曜日は、岩出市総合保健福祉センターでも入会受付をしているよ！（時間 10:00～15:00）



地域での預かりは子どもにとつて集団保育の前の良い体験となりますし、地域情報が得られ、身近な見守りの目が増えるなど、親子が地域社会になじむ

このところ様々な事件や事故の影響もあり、子どもを預けることへの不安が高くなっているように感じます。そらまめサポートでは、安心して利用していただくために、充実した24時間（6日間）のスタッフ養成講座に加え、年間6回のフォローアップ研修を行い、「安心・安全」に大きな力を入れていきます。また会員同士の打合せには必ずアドバイザーが同席し、しっかりとサポートを確認します。

地域での預かりは子どもにとつて集団保育の前の良い体験となりますし、地域情報が得られ、身近な見守りの目が増えるなど、親子が地域社会になじむ

良いステップになります。多くの人と関わりながら育児をすることが、親にも子どもにも必要なことです。そらまめサポートでは、未就園児の預かりや小学生の習い事の送迎でのご利用が多く、最近では産前産後のご利用も増えていきます。今年から始めた「そらまめちゃん」は、桃山事務所の保育ルームで預かる制度です。まずは、「そらまめちゃん」から始められてはいかがでしょうか。また、スタッフ養成講座では「自分が子育てで困ったので手伝いたい」と受講される方が多くおられます。地域が親子を育む温かい営みだと思えます。いつでもお気軽にお問い合わせください。

## interview



ぞらまめサポート事務所のみなさん

## 第9回岩出市民運動会を開催します

スポーツを通して、市民の皆さまのふれあいと交流を深めていただくために、本年も「体育の日」に市民運動会を開催いたします。

また、スポーツアトラクションも同時に開催いたしますので、市民の皆様、お誘いあわせのうえ、多数ご参加ください。

○日時 10月13日(月・祝)(体育の日)

※雨天等で中止の場合 10月19日(日)に延期

○場所 大宮緑地総合運動公園

○その他

運動会プログラムの詳細等については、ウェブサイトに掲載します。また、10月にはチラシを各戸配布いたします。



## 小型家電回収をご利用ください

岩出市では、7月から小型家電の回収ボックスを市役所や公民館等に設置し、回収を行っています。ご家庭で使わなくなった小型の電化製品がありましたらボックスに入れてください。なお、10月に地区公民館において拠点回収の実施を予定しています。

詳しくは、広報いわで10月号、ウェブサイトに掲載します。

リサイクルに  
ご協力ください



**ボックス回収品目(岩出市)** ボックスの投入口(25cm×10cm)に入るもの

**投入前にご確認ください!**  
 ※ 個人情報等が含まれているものは必ず消去してください。  
 ※ 一度ボックスに投入されたものは返却できません。  
 ※ 電池は取り外してください。

### ○出すときの注意事項

- ・回収ボックスの投入口(25cm×10cm)に入るものに限りです。
- ・個人情報等が含まれているものは必ず消去してから投入してください。
- ・一度ボックスに投入されたものは返却できません。
- ・電池は取り外してください。

### ○回収ボックス設置場所

施設名	回収時間
岩出市役所	平日 8:45～17:30
クリーンセンター	平日 8:30～12:00
岩出地区公民館	木曜・祝日休館 9:00～17:00
上岩出地区公民館	木曜・祝日休館 10:00～17:00
根来地区公民館	木曜・祝日休館 13:00～17:00
桜台地区公民館	木曜・祝日休館 13:00～17:00
紀泉台地区公民館	木曜・祝日休館 13:00～17:00
山崎地区公民館	木曜・祝日休館 13:00～17:00
総合保健福祉センター	8:45～17:30
市民総合体育館	火曜休館 9:00～17:30

総務課 ☎ 62-2141 自治会（内線 131） 自主防災組織（内線 122）

## 自治会・自主防災組織の設立を！

### ～みんなで作る地域のつながりで安心・安全なまちづくり～

日常・地域で発生する様々な問題や課題は、行政の力だけでは解決が難しい場合が多数あります。

誰もが安心・安全に暮らせるまちづくりには地域の皆様による連携と取組が欠かせません。

また、いざ！という時、頼りになるのは身近なお隣さんやご近所さんたち。

地域での親睦や各種活動を通じて地域のつながりを深め、支え合い、自分の住む地域をふれあいと活力あふれる住みよい地域にするため、自治会・自主防災組織は必要です。

### 自治会・自主防災組織 Q & A

Q：自治会ってなに？

A：自治会は同じ地域に住む人たちがより住みよい地域づくりのために作る任意の集まりです。

Q：自主防災組織ってなに？

A：自主防災組織は「自分たちの地域は自分たちで守る」という地域住民の防災意識と連携に基づき、自発的に結成・防災活動を行う組織です。自主防災組織を結成し、防災資機材を購入する場合、最高 50 万円を限度として、資機材購入額の 8 割の補助を市から受けられます。

岩出市地域防災訓練実行委員会事務局 ☎ 62-2141（内線 133）

## 災害時において的確に行動できるように！

岩出市地域防災訓練を 9 月 7 日（日）に実施します。

○場所 市内 6 小学校（運動場・体育館）、船山地区公民館

○内容 午前 8 時 30 分、地震発生を想定した防災行政無線放送を合図に、住民の皆さまは訓練会場（各小学校運動場等）に徒歩又は自転車等で避難訓練を開始します。

なお、合図の市内放送時に、サイレンの吹鳴を行いますので、ご理解とご協力をお願いします。その後、会場では、初期消火訓練、水防訓練、応急救護訓練、炊き出し訓練などを行います。



この訓練を通じて、日頃から一人ひとりが「いざというときどうするのか」という心構えをもって災害時において的確に行動できるようにしておくことが重要です。

大きな災害では、複数の救助要請に応えることは極めて困難です。地域の皆さん一人ひとりが防災の知識を持つことで、災害時における大きな対策となるのではないのでしょうか。是非ともご家族ご近所お誘い合わせのうえ、多くの皆さまが訓練にご参加をいただきますようお願いいたします。



## 手話の入門講座を開催します

聴覚障害の方とのコミュニケーション方法の1つである「手話」って難しいの？どうするのかな？興味があるのでやってみたい！と思っている皆さん、気軽に手話を学んでみませんか。

皆さんの参加をお待ちしています。

**対象者** 手話経験のない方又は手話経験が1年未満の方で、岩出市内に居住されている方又は、岩出市内に通勤・通学されている方

上記の方で、誕生年月日が平成11年4月1日以前の方

**講習期間** 10月～平成27年2月(18講座)

各月3～4講座

**講習時間** 昼間の講座(水) 午後1時30分～3時

夜間の講座(木) 午後7時～8時30分

各講座20名程度募集

**費用** 無料です。テキスト代実費3,240円

**申込期間** 9月1日～12日(土・日は休み。)

午前9時～午後5時30分

**受付場所** 福祉課 障がい福祉係

※詳しくは、福祉課障がい福祉係までお問い合わせください。



## 岩出市がん対策推進企業等連携協定について(募集)

がん検診受診率向上などのがん対策について、市と協定を結ぶ企業等を募集します。

### ○趣旨

岩出市における死亡原因の1位は悪性新生物で、部位別では、1位肺がん、2位肝臓がん、3位胃がんとなっています。がん死亡者の減少を目標にがん対策に取り組んでいます。がんは予防と早期発見・早期治療が重要であり、早期であれば治せる病気になっています。早期発見に最も有効ながん検診受診率向上のための取組みがかかせません。

そこで、がん対策にご協力いただける企業や団体を募り、企業で働く方々やご家族、多くの市民の健康づくりを推進するため、受診促進に向けた取組を全市的に広げていきたいと考えています。

### ○実施概要

本事業に賛同する企業・団体等と市が岩出市がん対策推進企業等連携協定の締結を行い、互いの資源等を活用した、効果的な啓発及び受診勧奨を行います。

### ○対象企業等

岩出市内に本店・支店または営業所がある地域密着型の企業及び団体等ががん予防推進活動に意欲を有する企業や団体を対象企業等とします。

### ○企業等での取組

- ①従業員・家族へのがん検診の受診勧奨、情報提供
- ②顧客窓口におけるリーフレットの配布又はポスターの掲示等による受診勧奨
- ③系列企業や取引企業等に対するがん検診の受診勧奨
- ④その他、がん検診の受診啓発の取組等

### ○市の支援

- ①がん対策に関する情報の提供
- ②協定企業等の取組内容等を市広報紙、市ウェブサイト等へ掲載
- ③企業等の商品パッケージ、公告等に「岩出市がん対策推進企業等連携協定締結企業」等であることを表示することへの同意

### ○協定の手順

- ①応募書類の提出  
申込書をお持ちいただくか、郵送またはFAXで提出してください。申込書は、保健推進課窓口、または市ウェブサイトから入手できます。
- ②申込書の提出後、書類審査及び内容に応じ協議を行い、要件を満たしている場合には、岩出市がん対策推進企業等連携協定を締結します。

○応募期間 9月1日(月)から随時

福祉課 ☎ 62-2141 (内線 321)

## 人と人が支え合う「まち」に！

9月10日の世界自殺予防デーにちなんで、毎年、9月10日からの一週間を自殺予防週間として設定し、国、地方公共団体が連携して、幅広い国民の参加による啓発活動を協力を推進しようと、様々な取組を行っています。

岩出市では、この自殺予防週間を目前に講演会を開催します。

- ◎演題 「心の声・身体の声を聴こう～リラクゼーションからこころの健康を守ろう～」
- ◎講師 和歌山心療オフィス所長 うえの かずひさ 上野 和久 氏
- ◎日時 9月6日(土) 午後1時30分～3時
- ◎場所 岩出図書館大会議室
- ◎定員 100名

○手話通訳いたします。

※参加希望の方は、前日までに下記までお申し込みください。

こころの電池  
充電できていますか？



問 福祉課 ☎ 61 - 6962 (直通) Fax 61 - 1632

上下水道業務課 下水道係 ☎ 62-2141 (内線 263・264)

## 9月10日は下水道の日

「下水道の日」は、1961年、著しく遅れていた下水道の全国的な普及を図る必要があることから、このアピールを全国的に展開するため、「全国下水道促進デー」として始まりました。

岩出市では9月10日の「下水道の日」に合わせて市内各所で啓発活動を行います。

公共下水道は皆さまに接続していただかないことには、その機能を発揮することができません。供用開始区域の皆さまは、1日も早く下水道に接続していただきますようお願いいたします。

岩出市では公共下水道への早期接続を図るために、接続工事費の一部を補助する水洗化助成金制度と利子補給制度を設けています。



**水洗化助成金制度：**供用開始から1年以内の接続で7万円、1年を超えて2年以内で5万円、2年を超えて3年以内で3万円となっています。(それぞれの金額は上限です。工事費が助成額以内であればその工事費が助成額となります。)

**利子補給制度：**接続工事費の支払いの為に金融機関から受けた融資に対し、5万円を限度に利子補給金を交付します。

※どちらの制度も新築家屋や事務所などは対象外となっています。また2つの制度を併用することはできません。

手続き等、詳細については上下水道業務課までお問い合わせください。







いよいよ開催まで『あと1年』！！

2015 紀の国わかやま国体 9月26日(土)  
 ⇒10月6日(火)  
 2015 紀の国わかやま大会 10月24日(土)  
 ⇒10月26日(月)



## 第19回ジャパンオープンハンドボール トーナメントを開催しました！

8月9日(土)・10日(日)の2日間にわたり、岩出市立体育館において、第19回ジャパンオープンハンドボールトーナメント(紀の国わかやま国体ハンドボール競技リハーサル大会)が開催され、全国各地から集まった女子社会人チームの熱戦が繰り広げられました。

優勝は「香川銀行T・Hチーム(香川県)」の皆さん。地元出場の「HC和歌山」は決勝戦で惜しくも香川銀行T・Hに破れましたが、準優勝となったその活躍に会場からは大きな拍手が贈られました。



▲準優勝に輝いたHC和歌山の皆さん

台風11号の接近に伴う悪天候の中での大会となりましたが、ボランティアをはじめ関係者の方々に、多大なご協力をいただきました。皆さまのおかげで、無事競技会を終了することができ、ありがとうございました。

岩出市では、今回のリハーサル大会の経験を活かし、引き続き11月に開催予定のボウリングやバドミントン競技のリハーサル大会、さらには来年開催の紀の国わかやま国体の成功につなげてまいります。

問 国体推進室 ☎ 62-2141 (内線 385)



▲ボランティアの様子

## 紀の国わかやま一万人健康リレーウォーク

平成27年度に開催される「紀の国わかやま国体」に向けて、健康増進と体力向上を一緒に図りましょう！

**日時** 9月14日(日) 午前8時30分受付開始  
午前9時～11時30分

**対象者** 岩出市に在勤・在住・在学の方(中学生以下は保護者同伴)  
100名程度

**内容** ・国体に向けてのお話  
・ウォーキング 約4km(根来山げんきの森内)  
※小雨決行。荒天の場合チェアーエクササイズ・健康体操等となります。

**講師** ウォーキングトレーナー こんどう 近藤 真嗣 氏  
健康運動指導士 にしがせ 西風 幸一 氏

**申込先** 総合保健福祉センター(保健推進課)

**集合場所** 根来山げんきの森 管理棟前

※雨天の場合 根来小学校体育館

その際は、根来地区公民館又は、根来保育所の駐車場へ駐車してください。

**当日の用意** 運動しやすい靴、服装、汗拭きタオル、水分補給できるもの

※医師から運動を控えるよう指示を受けた方、体調の悪い方の参加はご遠慮ください。

※駐車場に限りがありますので、乗り合わせの上ご来場ください。

※イベント保険に加入します。

※当日、午前7時の時点で大雨・洪水警報が出た場合は、中止となります。

**問** 保健推進課 ☎ 61-2400



# くらしの 情報

**i** Life  
nformation



## 税・料金

### 納期限までに納付し てください

市では、市税を納付しようとしていない方に対して財産調査（預貯金調査、生命保険調査、勤務先への給与支給状況の調査等）を積極的に行い、滞納処分（差押え等）を強化しています。

税金を納期限までに納付しなかった方には、まず、督促状を発送します。

この督促状が発送された日から起算して10日を経過した日までにその税金を完納しなかったときには、市は滞納者の財産（預金、生命保険、給与等）を差し押さえなければならぬことが法律で定められています。

滞納処分を受けると、経済的な不利益や社会的信用を失うことにもなりかねませんので、皆様、納期限までに納付してください。

### ■納税相談

病気や失業など、やむを得ない理由で一時的に税金を納期限内に納めることが困難な方については、税務課納税係まで相談してください。生活状況等をお聞きしたうえで、分納相談を行うことができます。

### 問 税務課 納税係

(内線153)

### 廃車手続きなどの申告を忘れずに

軽自動車等の廃車、譲渡、盗難、又は納税義務者が死亡、住所変更等、申告した事項に異動

## 主な機関の連絡先

岩出市役所・・・62-2141 (代)  
(岩出市教育委員会)

〒 649-6292 岩出市西野 209 番地

申し込み・問い合わせなどで住所・電話番号の記載がないものは市役所へ

総合保健福祉センター  
・・・61-2400

地域子育て支援センター  
いわで・・・62-3362  
あいあい・・・61-2983

クリーンセンター  
・・・62-0814

市民総合体育館・・・62-0370

岩出図書館・・・62-7222

民俗資料館・・・63-1499

岩出警察署・・・63-0110

那賀消防組合・・・61-0119

問 …問い合わせ先

申 …申し込み先

☎ …電話番号



○軽自動車  
軽自動車検査協会和歌山事務所  
☎073・433・4655

○125ccを超える二輪車  
和歌山運輸支局 ☎050・5540・2065

○原動機付自転車(125cc以下)  
市役所 税務課 市民税係  
(内線143)

があつた場合は、速やかに次の窓口で手続きを行ってください。  
なお、盗難に遭われた場合は、事前に必ず警察署に届け出たうえで手続きを行ってください。



こんなときは税務課まで  
ご連絡ください！

- ☞家屋の新築・増築・取り壊しなどをされた場合で、その登記をされないとき。
- ☞併用住宅などで、居住部分の割合を変更されたとき。
- ☞前年度から引き続き宅地を所有されている場合で、住宅用地から住宅用地以外へ又は住宅用地以外から住宅用地へ変更されたとき。
- ☞岩出市外にお住まいの方が、住所を変更されたとき。
- ☞一定期間海外へ転出される時。
- ☞固定資産が災害等により著しい被害にあったとき。

※固定資産税の賦課期日は毎年1月1日となっておりますので、ご注意ください。

問 税務課 固定資産税係 (内線 146・147)

## 納期限

- 後期高齢者医療保険料第3期
- 国民健康保険税第4期
- 第1号被保険者 (65歳以上)  
介護保険料第4期 普通徴収

9月30日(火)です。

国保税・後期高齢者医療保険

## 9月夜間納税相談日

11日(木)・25日(木)

午後8時まで

窓口 保険年金課



## 固定資産税・都市計画税の課税地積が変更になります！

岩出市内全域の地籍調査事業が平成26年中に完了予定のため、現在、地籍調査前の面積で課税されている土地は、税負担の公平性を図るために平成27年度から地籍調査後の面積で課税します。

問 税務課 固定資産税係

(内線145・147)

## 上下水道料金の納め忘れはありませんか

上下水道事業は、市民の皆様からいただく料金で運営してお

り、公平性を確保する観点から、料金をお支払いいただけない方に対しては、給水の停止、また、裁判所を通じて支払督促を行うこととなります。

現在、上下水道料金が未納となっている方は、至急ご入金いただけますようお願いいたします。

問 上下水道業務課 上下水道係

(内線261・267)

## 国保税の納め忘れはありませんか？

国民健康保険は、病気やけがなどに備え、皆さんの健康を守るための相互扶助の制度です。国保税は、この制度を健全に運営するためのものです、皆さんに

公平に負担をお願いしています。そのため、災害その他特別の事情がないにもかかわらず、納付されない場合は、次のような措置をとらせていただきます。

◆**保険証に替えて資格証明書を交付します。**

◆**預貯金や給与等を差し押さえます。差し押さえられた預貯金等はお返しすることができません。**

○納付が困難な場合は、保険年金課国保・年金係まで納税相談にお越しください。

(災害等により納付困難なときは、税・延滞金の減免、一部負担金の免除に該当する場合があります。)

問 保険年金課 国保・年金係

(内線187)

## 健康・介護

### 個別検診実施医療機関内容変更について

今年度、宇田内科胃腸科様で受診していただける胃がん検診は、胃カメラのみとなりました。ご了承ください。

問 保健推進課 ☎61・2400

## 歯周疾患検診を受けましたか？

歯周疾患の予防と早期発見のため、40歳・50歳・60歳・70歳の節目の方を対象に、1月末まで歯周疾患検診を実施しています。歯と歯肉の健康チェックの機会として、受診してください。対象者の方には、4月末に受診ががきを送付しています。

○対象者

岩出市に住所を有する方で、今年度中に次の年齢になられる方

40歳(昭和49年4月1日～昭和50年3月31日生)

50歳(昭和39年4月1日～昭和40年3月31日生)

60歳(昭和29年4月1日～昭和30年3月31日生)

70歳(昭和19年4月1日～昭和20年3月31日生)

○実施期間

5月1日～平成27年1月31日

○実施医療機関

和歌山県内の実施歯科診療所(受診前に歯科診療所までお問い合わせください。)

○内容 問診、口腔内診査

○費用

自己負担なし(ただし検診のみ)  
問 保健推進課 ☎61・2400

## 日曜・祝日の休日歯科診療

※受診の際は、電話等で確認のうえご来院ください。  
※当番医が急に変更になる場合がありますので、電話が通じないときは消防署(Tel 61-1791)にお問い合わせください。

## 休日歯科急患当番表

那賀歯科医師会

月	日	曜	歯科医院名	住所(診療所)	TEL
9月	7	日	清瀧歯科医院	紀の川市花野 117	77-6161
	14	日	中西歯科医院	紀の川市貴志川町長山 277-176	64-7234
	15	月	たかぎ歯科医院	岩出市水栖 11-10	63-0416
	21	日	山本歯科	紀の川市粉河 417	73-6369
	23	火	佐野歯科医院	紀の川市豊田 85	77-0170
	28	日	はぎはら歯科	紀の川市貴志川町長原 102	64-8850

40歳以上の岩出市国民健康保険にご加入の皆様へ

## まだ、今年の特健診が受診できます

～年に一度の健診で健康状態をチェック！～



### 【特定健診】

平成26年11月29日（土）まで岩出市内の右記の医療機関で特定健診を実施しています。特定健診は無料で受診できますので、この機会にぜひ受診して健康状態をチェックしませんか！

また、本市国民健康保険に新たに加入された方で、特定健診の受診を希望する対象者の方にも受診券を発行していますので、保険年金課の窓口又は電話にてご相談ください！

### ★受診に関してのご注意

※事前に希望する医療機関に電話等により、受診の予約をお願いします。

※「特定健康診査受診券（黄色）」と「岩出市国民健康保険被保険者証」を医療機関の窓口で提示してください。

※受診券を失くされた場合は、再発行いたします。

### 【特定保健指導】

健診の結果、生活習慣の改善が必要と判断された方は…

問 保険年金課（内線 187）

1	胃腸肛門科家田医院	中黒507-1	☎61-1212
2	伊藤内科	西野190-1	☎69-2121
3	岩田医院	水栖 503-5	☎62-6705
4	宇田内科胃腸科	西国分477-4	☎61-2055
5	宇野内科	西野186-10	☎62-2101
6	おおみや診療所	宮50-1	☎61-6151
7	かきはら胃腸科内科	今中 105-2	☎61-2600
8	上岩出内科・脳神経外科	野上野66-1	☎69-5500
9	かわぐちクリニック	中迫275-9	☎67-2334
10	紀の川クリニック	西国分 501	☎62-0717
11	塚本内科クリニック	金池 392-1	☎67-3377
12	殿田胃腸肛門病院	宮 117-7	☎62-9111
13	富田病院	紀泉台 2	☎62-1522
14	豊田内科	根来 913	☎63-0297
15	仲井間外科・整形外科クリニック	金池 389-1	☎62-5558
16	新田医院	根来 30-1	☎62-9121
17	林循環器内科クリニック	清水 438	☎62-3056
18	ふじはら整形外科クリニック	今中 151-3	☎67-3622
19	安川診療所	西国分 688-1	☎63-1688
20	やよいメディカルクリニック	中迫 139	☎62-7777
21	よしだクリニック	吉田 413-1	☎69-5404



特定保健指導で生活習慣の改善を継続的にサポートします！

## 9月 献血



・13日（土）  
（株）オークワミレニアシティ岩出店  
10:00～12:00、13:00～16:30

日程・場所はテレビからでも確認できます。  
確認方法：テレビ和歌山→dボタン→「けんけつ+ちゃんねる」

一般献血（16～69歳）65歳以上の方は、60～64歳のときに1回でも経験のある方

休日や夜間に利用できる病院のご案内

【那賀休日急患診療所】  
紀の川市東大井350  
☎77-6410  
（休日診療）  
◆診療科目  
内科・外科  
◆診療時間  
午前9時～正午  
午後1時～4時30分  
※診察を受ける場合は事前に電話でご確認ください。

【和歌山県救急医療情報センター】  
365日24時間対応  
近くの医療機関の案内があります。  
☎073-426-1199



http://www.wakayama-q-net.jp/  
【和歌山市夜間・休日急患診療センター】  
（夜間・休日診療）  
和歌山市吹上5丁目2-15  
（和歌山市中保健所内）  
☎073-425-8181  
問 保健推進課 ☎61-2400

## 元気はつらつ栄養教室の参加者募集!

「食欲がないから」、「考えるのもめんどろだから」と食事を簡単に済ませていませんか? 「食べること」は、生きるのに欠かせないことであるのはもちろん、健康的な生活を送るのにもとても重要なことです。

岩出市では、介護予防のひとつとして栄養状態の改善及び低栄養状態を予防し、楽しい食事を知ってもらうための教室を開催します。是非ご参加ください。

### ○対象者

岩出市に住民登録されている65歳以上の要支援・要介護認定を受けていない方

○募集定員 20名 (応募者多数の場合は先着順。)

### ○内容

健康で生き生きとした生活を送るための管理栄養士による講義や健康体操を行います。また管理栄養士が考えた健康的な食事メニューを実際に調理して試食します。

### ○日時

10月24日～11月14日の毎週金曜日(全4回)  
午前10時～正午

○場所 総合保健福祉センター  
○受付期間 9月1日(月)～30日(火)

(但し、土・日・祝日は除く)  
※申込みは電話にて受付します。

申・問 長寿介護課 介護保険係  
(内線195)

◀○×クイズの様子



## 環境・エコ

ごみの減量化と資源化にご協力ください

岩出市では、ごみの減量化・

資源化の推進、負担の公平化を図るため、「ごみ有料化」を実施しています。

### 【福祉加算配布】

各世帯の人数に応じた無料配布枚数に加えて生活環境課窓口にて本人または家族等により申請をいただいたうえでごみ袋を配布しています。ただし、申請は年1回のみで、申請時に袋の大きさを選んでいただきます。

詳しくは生活環境課までお問い合わせください。

問 生活環境課(内線186)

## 集団資源回収活動を始めませんか?

家庭から発生する古紙等を集団で資源回収する団体に対して、その回収量に応じて奨励金を交付させていただく制度がありますので、ぜひご利用ください。

集団資源回収とは、新聞、雑誌、段ボール等のリサイクル可能な資源物を、自治会や子ども会、PTAなどが自主的に回収し、資源回収業者に引き渡す活動です。

### ○対象品目

新聞、雑誌、チラシ、段ボール、紙パック、ペットボトル、

衣類、アルミ缶、スチール缶、ビン類。

(ただし、岩出市内の家庭から排出されたものに限り。)

### ○交付の対象となる団体

自治会、子ども会、老人会、PTA、その他営利を目的としないボランティア団体等。

### ○奨励金の額

資源物の回収量1kgあたり4円です。

### ○奨励金の交付を受けるには

事前に団体登録が必要ですが、詳しくは生活環境課までお問い合わせください。

### ○団体登録受付

随時受け付けています。

問 生活環境課(内線186)

## 野焼きはやめて

「近所の野焼きの煙が、家の中に入ってきて迷惑している」という苦情が多く寄せられています。

野焼き(ドラム缶などで燃やす行為も含む)は法律で禁止されています。



## 空き地等雑草除去に ついてのお願い

空き地等に雑草が繁茂しますと、住環境や健康に悪影響を及ぼしますので、空き地の所有(管理)者は、周辺に迷惑がからないように責任を持って雑草除去を行っていただきますよう、ご協力をお願いします。

問 生活環境課(内線186)

問 生活環境課(内線186)



クリーンセンターからのお知らせ

9月 の不燃物と 資源ごみの 回収予定日	回収区域	不燃物 (カン・ビン類)	資源ごみ
	県道泉佐野岩出線 より <b>東側</b> の地域	3日・17日 (第1・3水曜日)	毎週金曜日
県道泉佐野岩出線 より <b>西側</b> の地域	10日・24日 (第2・4水曜日)	毎週木曜日	

- 【ごみの搬入時間は】
- ・月～金 午前8時30分～正午
  - ・土曜日 午前8時30分～午後3時
- (事業系ごみを除く)
- ご注意
- 資源ごみ分別区分中の「その他のプラスチック」「衣類」の中に粗大ごみが混ざっており、「その他のプラスチック」には

ポリバケツやプラスチック製のおもちゃ・衣装ケース等のプラスチック製品は含まれません。また、「衣類」には毛布・布団、枕、カーテン等の布類は含まれません。

これらの資源ごみに含まれないものは可燃性粗大ごみとなりますので、クリーンセンターへ直接持ち込みいただくか、年2回の粗大ごみの回収時期に可燃性粗大ごみとして出してください。

生活環境課

(内線185・186)  
岩出クリーンセンター  
☎62・0814



地球温暖化対策シリーズ76回  
職場で出来るエコ実践

職場においても様々な工夫をすることで、大きな省エネ効果が期待できます。

- ・水筒やマイカップを持参してごみの量を減らす。
- ・クールビズを実施し、エアコンの設定温度を上げる。
- ・長時間使用しないOA機器等はこまめに電力オフや省電力

モードに切り替える。  
生活環境課(内線186)

募集

公益財団法人上田徳一・千代子育英奨学会  
第27期奨学生募集

○募集期間 9月30日まで

○対象

岩出市の市民税所得割額が平均額以下の世帯

○提出書類

①奨学生願書

②奨学生志願者の在学する学校の推薦書

③奨学生志願者の家族の平成26年度(平成25年分)課税証明書

④奨学生志願者の住民票(世帯全員のもの)

※願書は、岩出市教育委員会内上田徳一・千代子育英奨学会事務局で交付します。

○提出方法

奨学生志願者の在学学校または卒業学校を経由して事務局まで送付してください。

○給・貸与金額および採用人数  
①高等学校 月額1万5千円

②大学 月額3万円  
・・・2名

※ただし、奨学金の給・貸与を受けた奨学生は、奨学金の半額を償還する必要があります。

○選考方法

第1次 書類審査  
第2次 筆記試験

問 上田徳一・千代子育英奨学会事務局教育総務課 学校教育係(内線276)

統計調査員候補者を募集しています

市では、国勢調査などの様々な統計調査に「調査員」として従事いただける「統計調査員候補者」を募集しています。

ご応募いただいた方を統計調査員候補者として登録し、各種統計調査実施の際に、お住まいの地域等を考慮して選任します。

◆統計調査員の仕事

○市が開催する説明会(事務打合せ会)への出席

○担当調査区の範囲の確認と調査対象の確認

○調査対象に訪問し、記入依頼及び調査票の配布

○記入された調査票の回収

○調査票の整理及び検査  
○その他調査関係書類の作成

◆応募資格

○秘密保護に信頼がおけ、責任をもって仕事ができる方  
○統計調査の期間、活動に支障のない方

○市内に在住または在勤で満20歳以上の方

○税務、警察、選挙に直接関係のない方

◆待遇

○調査期間中は、非常勤の公務員となります。

○各種統計調査ごとに国や県が定める額が報酬として支払われます。

◆募集期間

随時募集しています。

◆応募方法

「調査員候補者登録申請書」に必要事項を記入のうえ、市長公室に提出してください。

※申請書は、市長公室で配布しているほか、市ウェブサイトからもダウンロードできます。

問 市長公室(内線113)



### 岩出市地域福祉計画 策定委員会公募委員 募集

岩出市では、地域において人々が安心して暮らせるよう、地域社会の福祉課題に取り組みます。

取組を進めるため、岩出市地域福祉計画策定委員会を設置し、公募委員を次のとおり募集します。

#### ○応募条件等

- ・平成26年9月1日現在岩出市に1年以上居住する20歳以上の一人
- ・岩出市職員、市議会議員でない人
- ・平日開催の会議に出席できる人
- ・地域福祉に関心がある人

#### ○募集期限

9月24日(水)まで

#### ○募集人数

1人(選考)

#### ○任期・報酬

- ・委嘱日から2年間
- ・会議の出席に対して報酬(日当)を支払います。

#### ○提出書類

応募用紙に必要事項を記入し、「より多くの市民が地域福祉活動に参加するために必要だ」ということ、私達(岩出市民)

ができること」をテーマにした小論文(400字〜800字以内、様式は自由)を添えて、提出してください。

※応募用紙は福祉課までお越しいただくか、市ウェブサイトダウンロードしてください。

申・問 福祉課 総務係

(内線329)



### 防衛大学校学生募集 を行います

平成27年4月採用予定

#### 【防衛大学校学生】

#### ○受験資格

高卒(見込含)  
21歳未満の者

#### ○受付期間

一般試験(前期)  
9月5日〜30日

推薦採用・総合選抜試験  
9月5日〜9日

#### 【防衛医科大学校医学科学生】

#### ○受験資格

高卒(見込含)  
21歳未満の者

#### ○受付期間

9月5日〜30日

## 講座・催し

### ふれあい学級

#### ○生活講座

「身の回りの整理整頓」

講師 整理収納アドバイザー  
伊崎 律子 氏

○時間 午後1時30分〜

#### ▼岩出学園

日付 9月8日(月)  
場所 岩出地区公民館

#### ▼山崎学園

日付 9月9日(火)  
場所 山崎地区公民館

#### ▼上岩出学園

日付 9月10日(水)  
場所 上岩出地区公民館

#### ▼根来学園

日付 9月11日(木)  
場所 根来地区公民館

#### ▼紀泉台学園

【防衛医科大学校看護学科学生】

○受験資格 高卒(見込含)  
21歳未満の者

#### ○受付期間

9月5日〜30日

問 和歌山募集案内所 ☎073-432-4479

### ふるさと歴史学習会 「上岩出神社の歴史」 参加者募集

郷土の歴史について分かりますく学んでいただく機会として、歴史学習会を行います。今回は、上岩出神社のいわれや歴史について学んでいただきます。

ぜひこの機会にご参加ください。

○日時 9月14日(日)

午前部 午前10時〜11時30分  
午後部 午後1時30分〜3時

○会場 民俗資料館  
2階 大会議室

○講師 上岩出神社 宮司  
村田 実氏

○参加費用 無料

○持ち物 筆記用具

○定員 各部15名(定員になり次第締切)

○募集期間 9月10日(水)

○申込方法 官製はがき(住所)

問 生涯学習課 生涯学習推進係  
(内線283)

日付 9月12日(金)  
場所 紀泉台地区公民館  
※ふれあい学級生随時募集  
○対象者 岩出市に在住する60歳以上の方

**オータムジャンボ3億9000万円**  
1等前後賞合わせて3億9000万円 1等3億3000万円 前後賞各3000万円

**9/19(金)発売**  
発売期間:9/19(金)~10/10(金) 抽せん日:10/17(金)

2014 市町村振興宝くじ

売り切れ次第発売終了! 宝くじは和歌山県内で買います。  
この宝くじの収益金は明るく住みよいまちづくりに使われます。  
公益財団法人 和歌山県市町村振興協会

氏名、電話番号記入)または、岩出市の公共施設に配布している参加申込書を民俗資料館までご提出ください。(郵送可)なお、電話での申込受付はしていません。

申・問 〒649-6202 岩出市根来2306-1  
民俗資料館 ☎63-1499

## 岩出市文化協会による 作品展示

岩出市文化協会では、作品展  
示を定期的に行っています。

今月は、「墨友会」と「洋画サー  
クルi」のみなさんによる展示  
です。

多くの皆様のご来館を、お待  
ちしています。

### ○期間

「墨友会」  
9月3日(水)～13日(土)

「洋画サークルi」  
9月15日(月)～25日(木)

### ○展示時間

午前9時～午後5時  
(最終日のみ午後4時までの展  
示となります。)

### ○場所 岩出市民俗資料館

1階 企画展示室  
(墨友会は、2階大会議室でも  
展示を行っています。)

※民俗資料館の入館時間は、午  
後4時30分までです。

○休館日 9月9日(火)・16  
日(火)です。

問 岩出市文化協会事務局(生  
涯学習課内)(内線285)



## 母子保健推進員と一 緒にウォーキングを しませんか！

「お子様連れの方でも、どなた  
でも参加していただけます」

お子様は、ウォーキングの距  
離が短くなります。

### ○日時

10月1日(水)  
午前9時30分～11時30分

### ○場所

根来山げんきの森

### ○費用

保険料1人24円(当日  
集めます)

### ○申込み

保健推進課まで、氏  
名・住所・電話番号をお伝え  
ください。  
申込み期限は保険加入の都合  
上、9月25日(木)まで。

保険に加入するため、キャン  
セルをされる場合は、必ず連絡  
してください。9月25日以降で  
キャンセルになった方には、保  
険料をいただきます。ご了承く  
ださい。

★天気がややこしい場合は、8  
時30分に態度決定。

保健推進課までお問い合わせ  
ください。

申・問 保健推進課 ☎ 61・2400



## お知らせ

### 平成26年度「緑あふ れるまちづくり」表 彰功労者推薦受付

潤いのある緑豊かな生活環境  
を確保し、豊かさゆとりを実  
感できる生活を実現するため  
に、国および地方公共団体で  
は、毎年10月を「都市緑化月間」  
とし、広く国民の理解と協力を  
得ることを目的に各種の行事を  
行っています。

岩出市では、その一環として  
「緑あふれるまちづくり」表彰  
を実施しますので、次の要領で  
被表彰者候補の推薦を募集しま  
す。

### ○表彰の対象

岩出市内において、居住又は  
活動しており、左記に該当する  
緑あふれるまちづくりをボラン  
ティア活動として行っている個  
人又は団体を対象とします。

- ①公園緑地のまちづくり
- ②地域のまちづくり
- ③道路のまちづくり
- ④河川等のまちづくり

### ○対象者の推薦方法

①推薦は区長、自治会長又は市  
内の公共的団体等の代表者が

- ① 行うものとし、
- ② 推薦の締切りは、9月30日ま  
でとします。

### ○受賞者の選定と表彰の方法

- ① 推薦を受けたものの中から選  
考委員会で選考の後、市長が  
受賞者を決定します。

② 表彰者には、表彰状の授与を  
行います。

### ○申請用紙

申請用紙等は都市計画課にて  
配布します。

### ○表彰の時期

10月中、岩出市  
役所にて実施予定。

問 都市計画課(内線223)

## 秋の全国交通安全運 動(9月21日～30日)

自分自身の交通安全意識を高  
める良い機会です。家庭・職場・  
地域で交通安全運動について話  
し合いの場を設け、意識の向上  
を図りましょう。

### ○子どもと高齢者の交通事故防 止

○夕暮れ時と夜間の歩行中・自  
転車乗用中の交通事故防止

○全ての座席のシートベルトと  
チャイルドシートの正しい着  
用の徹底

### ○飲酒運転の根絶

問 岩出警察署 ☎ 63・0110



**「臨時福祉給付金」  
「子育て世帯臨時特例  
給付金」について**

岩出市において、対象と思われる方に申請書を送付し、既に受付を開始しておりますが、次に当てはまる方は、給付金の対象者として新たに該当する場合があります。

- 平成26年度の市県民税が、  
①課税↓非課税となった方  
「臨時福祉給付金」の対象となる場合があります。
- ②市県民税は課税のまま、所得金額の減額があった方

平成26年度の市県民税が課税されていることに変更がなければ、「臨時福祉給付金」の対象とはなりません。

※「子育て世帯臨時特例給付金」の支給対象になる場合があります。

○ご注意ください！  
申請には申請受付期間があります。

税の申告内容の変更により、対象となっても、申請受付期間を過ぎてからの給付金の支給はできません。

○申請受付期間  
「臨時福祉給付金」  
7月1日～11月4日（必着）

「子育て世帯臨時特例給付金」  
7月1日～12月1日（必着）  
詳しくは、左記までお問い合わせください。

問 岩出市窓口専用ダイヤル  
☎0120・1192・59  
（平日、午前9時～午後5時）  
厚生労働省専用ダイヤル  
☎0570・037・192



**農業委員会委員について訂正とお詫び**

8月の広報でお知らせいたしました、農業団体の推薦に係る農業委員の所属に誤りがありましたので、左記のとおり訂正するとともに、お詫び申し上げます。

紀の里農業協同組合  
宮本 英次（赤垣内）  
和歌山北部農業共済組合  
中村 和史（西国分）  
問 農業委員会（内線231）

**那賀消防組合からのお知らせです**

これまで岩出市の119番通報は那賀消防組合消防本部で受け付けていましたが、平成27年4月1日からは、和歌山市消防局内に設置される和歌山広域消防指令センターで受け付けます。

なお、119番の仕方につきましては、これまでと変わりません。また、消防車・救急車は従来どおり災害現場に近い那賀消防組合の各消防署から出動しますので、安心してください。

問 那賀消防組合消防本部  
通信指令課 ☎61・1791

**かけがえない命を守るために**

大震災の恐ろしさや被災後の準備の大切さを地域の住民の皆さまに再認識していただけるよう、「かけがえない命を守るために」と題して古民家見学と耐震・防災キャンペーンを開催します。ぜひご参加ください。

○日時 9月21日（日）  
午前10時～午後4時  
○場所 古民家（山崎邸）  
JR粉河駅前

○内容 映像による地震の怖さの再認識・非常食の展示及び試食等  
問 大前 ☎62・7106

**創立45周年記念事業  
岩出駅前歩行者天国**

○日時 9月23日（火・祝）  
午前11時～午後4時  
※道路封鎖予定は午前7時～午後7時

○場所 岩出市公民館西側市道  
○主催 一般社団法人那賀青年会議所

問 45周年実行委員会  
山本 ☎090・8989  
7208

<http://www.yurugp.jp/vote/>  
**ゆるキャラ® グランプリ  
9月2日投票スタート**  
そうへいちゃん  
エントリーしています  
応援よろしく  
お願いします

税・料金

健康・介護 環境・エコ

募集

講座・催し

お知らせ

大会結果

子育て

相談

# 大会結果

## 第31回岩出市民オープンバドミントン大会

○日時 6月29日(日)

○場所 岩出市立総合体育館

▽一般の部・男子1部

\*ダブルス

1位 山東亮太(岩出市役所)

2位 黒瀬尊敏(県強化部)

3位 平野晃一

(県強化部那賀クラブ)

村上俊(県強化部)

3位 山東俊介(那賀クラブ)

福岡祥平(那賀クラブ)

3位 塩野純生(那賀クラブ)

明石浩和(ヨネックス)

▽男子2部

1位 高木智弘(那賀クラブ)

2位 汐田裕輝(那賀クラブ)

3位 勝間哲(近大生物理工)

行徳宏樹(近大生物理工)

3位 谷口好広(岩出クラブ)

大村法由(岩出クラブ)

▽女子1部

1位 北原しき(那賀クラブ)

2位 茶谷彩有(那賀クラブ)

3位 土岐宣子(スクウェア)

吉村たかね(スクウェア)

3位 玉井沙也加(那賀クラブ)

大城亜衣(那賀クラブ)

▽女子2部

1位 櫻井彰子(近大生物理工)

2位 北野真悠(近大生物理工)

3位 宮澤知愛(近大生物理工)

田中莉那(近大生物理工)

▽女子3部

1位 坂野友紀(オレンジシャトル)

2位 松本梨沙(オレンジシャトル)

3位 吉野信子(岩出クラブ)

田中瑞穂(岩出クラブ)

▽4部

1位 糸島有哉(岩出市一般)

2位 糸島卓哉(岩出市一般)

3位 矢川秋穂(スクウェア)

野須穂香(スクウェア)

▽ジュニアの部A

1位 辻伸崇(岩出スポ少)

2位 瀬古海斗(岩出スポ少)

3位 浦上路望(岩出スポ少)

北東瑠海(岩出スポ少)

3位 田中鈴歩(岩出スポ少)

文元一登(岩出スポ少)

▽ジュニアの部B

1位 山本乙希(岩出スポ少)

2位 高垣凜乃(岩出スポ少)

3位 金岡俊歩(岩出スポ少)

小野あゆみ(岩出スポ少)

3位 田中将人(岩出スポ少)

田村悦希(岩出スポ少)

※岩出市バドミントン協会主催



## 第23回全国小学生バドミントン選手権大会和歌山県予選会

○日時 7月6日(日)

○場所 広川町民体育館

▽男子の部

\*シングルス

1位 小学6年生以下の部

2位 下村佳生

\*ダブルス

1位 瀬古海斗・辻伸崇

2位 5年生以下の部

\*シングルス

3位 文元一登

▽女子の部

\*シングルス

1位 小学6年生以下の部

2位 杉山明日香

\*ダブルス

1位 浦上路望・北東瑠海

2位 5年生以下の部

\*ダブルス

1位 高垣凜乃・山本乙希

※岩出市バドミントン

スポーツ少年団所属

## 第23回市長杯・会長杯ペタンク交流大会

○日時 6月15日(日)

○会場 和歌山城砂の丸広場

▽ダブルスの部

3位 チームうさこ

上野満智子他1名

※岩出市ペタンク協会所属

## ペタンク協会6月定例会

○日時 6月26日(木)

○会場 大宮神社境内練習場

▽トリプルの部

1位 浜野幸雄・福田守・上野満智子

2位 的崎千津子・大塚幸子・松本菊子

3位 田和宏・吉本功・中村廣子

※岩出市ペタンク協会主催

## 第28回岩出市ゴルフ協会定期交流大会

○日時 7月11日(金)

○場所 若もの広場

▽男子の部 (42名参加)

1位 堂西正善

2位 谷本武夫

3位 速水公司

▽女子の部 (27名参加)

1位 藤澤和代

2位 村山久子

3位 久保サトミ

※岩出市グラウンド

ゴルフ協会主催

「いわでアスリートクラブ」競技結果（8位入賞者）

	種別	種目	順位	氏名	学年	記録
男子	小学3年	100m	3位	坂田 悠誓	3年	16秒64
			4位	井内 大雅	3年	16秒84
	小学4年	100m	3位	古谷 拓誠	4年	15秒43
			2位	内藤 颯人	6年	13秒70
	小学6年	100m	7位	島本 せしる	6年	15秒02
		800m	7位	三木 輝星	6年	2分45秒16
	小学4年以下	走幅跳	3位	西川 輝	4年	3m37cm
			8位	野上 翔	4年	3m12cm
	小学5年、6年	80mハードル	5位	玉置 拳斗	6年	17秒33
			6位	芝 虹成	5年	17秒83
走幅跳		8位	山地 海渡	6年	18秒43	
		8位	濱田 成道	6年	3m33cm	
		7位	井田 晴貴	6年	52m1cm	
女子	小学5年	800m	3位	山田 祐衣	5年	2分41秒19
	小学6年	800m	5位	城 まなみ	6年	2分45秒49
	小学4年以下	800m	4位	久保 紫瑛	4年	2分57秒52
			7位	山本 幸愛	3年	3分8秒12
	走幅跳	1位	橋本 真緒	4年	3m45cm	
		7位	林 小百合	4年	2m99cm	
	小学5年、6年	80mハードル	7位	井田 瑞紀	5年	17秒77
			2位	恩田 怜奈	6年	4m31cm
		走幅跳	7位	成瀬 椎奈	5年	3m91cm
			2位	梶 こゆき	6年	37m55cm
ソフトボール投		8位	小山 明日香	5年	28m69cm	

和歌山県小学生陸上競技選手権大会兼  
第30回全国小学生陸上競技交流大会和歌山県予選会

○日時 6月29日(日)  
○場所 紀三井寺公園陸上競技場  
○主催 一般財団法人和歌山県陸上競技協会  
○後援 和歌山県教育委員会、和歌山県体育協会、公益財団法人安藤スポーツ・食文化振興財団

協賛 日清食品ホールディングス株式会社  
いわでアスリートクラブの児童54名が参加しました。



緑花センター  
のお知らせ

● ● ●  
【住所】〒649-6211 岩出市東坂本672  
【電話】62-4029 【FAX】63-2570

9月の休園日  
2日(火)、9日(火)  
16日(火)、24日(水)  
30日(火)

【ワクワク教室】参加者募集！現在参加申込みを電話で受付中！		
9月7日(日)	季節の花で作るお月見飾り	13:30～16:00 参加費1500円要、事前申込要
9月13日(土)	簡単なステンドグラス作り体験	13:00～ 参加費800円要、事前申込不要
	ハーブとハートで女子力UPのバスボム(入浴剤)を作ろう！	13:30～15:30 参加費2000円要、事前申込要
9月14日(日)	ちょっと本格的なステンドグラス教室	13:00～16:00 参加費3000円要、事前申込要
	初秋を彩る寄せ植え教室	10:00～12:00 参加費1500円要、事前申込要
	スクラップブック教室	13:30～15:30 参加費800円要、事前申込要
9月15日(月・祝)	簡単なステンドグラス作り体験	13:00～ 参加費800円要、事前申込不要
	身近な薬草教室	13:30～16:00 参加費無料、事前申込要
【展示会】		
9月13日(土)～15日(月・祝)	園内薬草展	身近な薬草の写真や標本の展示
	ステンドグラス展	ステンドグラス教室・ムーンライトの作品展

耐震診断を受けませんか？ 木造以外の住宅（鉄骨造等）も補助対象に！



- 次のすべてにあてはまる住宅が対象です。
- ・昭和56年5月31日以前に着工された住宅。
  - ・専用住宅、兼用住宅（1/2以上が住宅）、長屋、併用住宅。
  - ・2階建て以下、延床面積200㎡以下

問 都市計画課（内線222・225）

# 子育て コーナー



## みんなあつまれ いわでっ子

地域子育て支援センターでは、親子のコミュニケーションを深め、みんなで楽しいひとときが過ごせるように、ふれあい遊び等を実施します。

日時・場所・内容等については、下の表でご確認ください。

### ○受付期間

9月17日（水）～24日（水）

電話でお申し込みください。

受付時間は午前9時からです。

定員になりしだい終了させていただきます。

### 申・問

岩出市地域子育て支援センター

☎61-2983



9月

## 乳幼児保健事業予定表

場所：総合保健福祉センター

### 乳幼児健康診査

受付時間 13:00～13:15

■4か月児（平成26年5月生）  
22日（月）・24日（水）

■7か月児（平成26年2月生）  
16日（火）・17日（水）

■1歳8か月児（平成25年1月生）  
9日（火）・10日（水）

受付時間 13:00～13:30

■3歳6か月児（平成23年2月生）  
12日（金）・19日（金）

### 乳幼児健康相談

受付時間 9:00～9:30

■10か月児（平成25年10月生）  
9日（火）・10日（水）

■2歳6か月児（平成24年2月生）  
12日（金）・19日（金）

### パパママ教室（妊婦教室）

受付時間 9:45～10:00（予約制）

24日（水）

内容：ママの体操、赤ちゃん体操

### 栄養教室（離乳食）

受付時間 9:45～10:00（予約制）

8日（月）

内容：離乳食について

問 保健推進課 ☎61-2400



10月	対象	あそび	場所・時間	定員
6日（月）	2歳児 （平成23年4月2日生～ 平成24年4月1日生）	救命講習と実技 小麦粉粘土	総合保健福祉センター 午前10時～正午	25組
14日（火） 28日（火）	1歳児 （平成24年4月2日生～ 平成25年4月1日生）	小麦粉粘土	総合保健福祉センター 午前10時～正午	10組
3日（金） 17日（金）	0歳児 （平成25年4月2日以降に生）	小麦粉粘土	総合保健福祉センター 午前10時30分～11時30分	10組

## 保育所 見学会について

給食室・絵本の部屋・広い遊戯室・運動場には、ブランコやすべり台など色々な遊具もあり楽しそうですね！この機会に見学してみませんか！友達を誘って参加してください。

○場所 各公立保育所

○時間 午前10時30分～11時30分

○対象 就園児前の親子

※希望の方は9月17日（水）～24日（水）までに電話でお申込み下さい。

申・問

岩出市地域子育て支援センター

☎61-2983

### ○実施日

★岩出保育所 10月15日（水）

★山崎保育所 10月16日（木）

★根来保育所 10月22日（水）

★上岩出保育所 10月23日（木）

岩出市母子保健推進員の

## マタニティ・サロン あい愛

お茶を飲みながらマタニティ友達を作りませんか？  
お気軽にご参加ください

月日	10月6日（月）	12月1日（月）	2月2日（月）
内容	折り紙	絵本とわらべ歌	布でガラガラ作り

時間 いずれも午後1時30分～3時30分

場所 総合保健福祉センター 2階 和室28帖

持ち物（布でガラガラ作りの時のみ）

○軍手又は、白い綿の手袋、ハンカチ1つ ○鈴（直径8mm位）1つ

○黒いボタン（8mm～1cm位）2つ ○綿少々 ○裁縫道具

問 保健推進課 ☎61-2400



9月

困ったときは 相談してください  
 \ こちらまで! /



岩出市役所 ☎ 62-2141 (代)

相談	日時	場所	内容	問い合わせ先
消費生活相談 (岩出市開設)	9日(火)・30日(火) 午後1時～4時	岩出市役所 2階 第4会議室	悪質訪問販売や架空請求、貸金業者からの借金問題などの消費者問題についてご相談ください。 紀の川市開設日もご利用いただけます。	市長公室 (内線114)
消費生活相談 (紀の川市開設)	10日(水)・24日(水) 午後1時～4時	紀の川市役所南別館 2階相談室(小)		紀の川市商工観光課 ☎ 79-3919
行政相談	17日(水) 午後1時～3時	根来地区公民館 第一会議室	行政サービスに関する苦情、行政の仕組みや手続等、どんなことでもお気軽にご相談ください。	市長公室 (内線119)
人権相談	9日(火) 午後1時～4時	総合保健福祉センター	人権問題ではないだろうかと感じたときは、気軽にご相談ください。人権擁護委員が相談に応じます。	福祉課 人権啓発係 (内線321)
教育相談	月～金(祝日除く) 午前8時45分～ 午後5時30分	○スクールカウンセラー ・山崎北小学校・上岩出小学校 ・岩出中学校・岩出第二中学校 ○スクールソーシャルワーカー ・岩出第二中学校 ○適応指導教室「フレンド」 ○岩出市青少年センター	岩出市内の小中学生や保護者の方を対象に、学習や生活、子育て等教育全般に関する相談を受け付けています。	・在籍の小中学校 ・適応指導教室 ☎ 62-0892 ・青少年センター ☎ 61-7007 ・教育総務課 (内線290)
子育て相談	月～金(祝日除く) 午前9時～午後5時	和歌山県立医科大学 小児成育医療支援室	子育ての悩みなどの相談を受け付けています。 電話で相談後、相談内容で面談が必要であれば、予約日を決めて来院していただきます。	和歌山県立医科大学小児成育医療支援室 ☎ 073-441-0808
	毎週木曜日 午後2時～4時	公立那賀病院		
健康相談	毎週月曜(祝日除く) 午前9時30分～11時	総合保健福祉センター	健康や育児等について	保健推進課 ☎ 61-2400
全国一斉「高齢者・障害者の人権あんしん相談」	8日(月)～14日(日) 午前8時30分～ 午後7時(土・日は午前10時～午後5時)	お電話にて相談いただけます。 秘密は厳守されます。	暴行・虐待などの高齢者や障害者をめぐる様々な人権相談。 人権擁護委員が相談に応じます。	☎ 0570-003-110
ふれあい専門相談	毎週月曜・金曜日 (祝日除く) 午前9時～午後4時	総合保健福祉センター	家事(離婚、相続、遺言、夫婦関係等)・事故・民事(破産・損害賠償等)・刑事・行政・労働問題など	社会福祉協議会 ☎ 63-3246
ふれあいなんでも相談	第3火曜日 午後1時～4時		税務相談	
弁護士相談	第5火曜日 午後1時～4時		当日午前9時から正午まで電話予約が必要です。(先着10名)	

税・料金  
健康・介護  
環境・エコ  
募集  
講座・催し  
お知らせ  
大会結果  
子育て  
相談



# 青少年健全育成 コーナー

生涯学習課 青少年女性係 ☎ 62-2141 (内線 281・282)

## 第9回岩出市青少年育成市民大会

青少年が、夢と希望を持ち、「生きる力」を身につけ、たくましく健やかに成長していくことを願い、より一層青少年への理解を深め、健全育成の意識の高揚を図り、家庭・学校・地域が今何をすべきかを考える機会として開催します。

### 講師プロフィール



歌手 <sup>ひらさか</sup>ウインズ平阪 氏

橋本市出身。おなじみ上新電機のCMソングなど、50社以上のCMやイメージソング、また「和歌山 LOVESONG」をはじめとするご当地ソングも多数手がけている。

また、アーティストプロデュースやレコーディングエンジニアもこなし、1993年200万枚の大ヒットとなった山根康広の「Get Along Together」を含むファーストアルバムは、平阪の自宅でレコーディングし、演奏や編曲もウインズが担当した作品である。

平阪や亀岡の男性ヴォーカル、そして宮本の女性ヴォーカルと、多彩な声に加え実力派揃いのミュージシャン！そんな「ウインズ」の音楽は時代を超え、幅広い世代に親しまれている。

ウインズの曲が2015年開催 紀の国わかやま国体イメージソングに！

【日 時】 9月6日(土) 午後1時から

【場 所】 岩出市立市民総合体育館 小ホール

【内 容】

- 那賀高等学校 吹奏楽部演奏発表
- 感謝状授与
- 表彰状授与「家族の絆」小・中学生ポスター優秀作品
- 子どもリーダー認定証授与
- 中学生による「少年の主張」作文発表
- 講演  
「和歌山 LOVESONG ～ふるさとに誇りを～」  
講師 歌手 <sup>ひらさか</sup>ウインズ平阪 氏
- 根来の子守唄保存会との根来の子守唄合唱

【入場料】 無料

【主 催】 岩出市青少年育成市民会議

## 手話通訳します

※各地区育成会の活動状況の紹介、小中学生のポスター展示コーナーを設置しています。



# 人権を考えるつどい発表作文

小中学生のメッセージ

5/8回

## 外国人差別について



上岩出小学校 6年  
(学年は発表当時の学年です)

ねごろ けんたろう  
根来 賢太郎

席と白人席に分かれているが、図書館だけは誰でも自由に入れるので、夢のような場所だと言っていたのが印象的でした。

その本を読んでもすぐにイギリスに行った時に、イギリスの祖父母にこの本の話をしました。二人がジャマイカからイギリスに移住したのは一九五七年で、

当時はアメリカでもイギリスでも黒人差別がはげしかったそうです。そして一九五五年のアメリカでのローザパークス事件の話が聞きました。似た内容で、ローザさんという黒人女性がバスの中で黒人席に座っていました。白人席がこんで来たので、運転手に白人に席をゆずれ

と命令されたそうです。ローザさんが断ったら、たいほされたというのです。この事件をきっかけに、黒人の人たちがローザさん解放と自分たちの権利を求めて立ち上がったそうです。

ぼくは色々ちがった人種がいた方が、お互いのちがいを尊重できて様々なことが学びあえると思います。ぼくは今年の夏もイギリスのキャンプに参加しました。色々な国の子どもと友達

になれて、シエスタやラマダンのことなど教えてもらい楽しかったです。きつと子どもはいつもこんな気持ちでいるはずですよ。でもいつしか大人は、悲しい歴史に引きづられて、差別社会を生み出している、父が言っていました。

さて、日本ではどうでしょうか。父はイギリスとは別の意味で、時々困ることがあるようです。日本では、外国人が目立つてしまうので、じろじろ見られるということですよ。それは、ただめずらしいといった好奇の目が多く、決して差別を感じるわけではないそうです。

しかし、実際多くの外国人からよく指摘されるのは、「外人」という言葉です。「外人」とは、本来「外国人」というべきで、「外人」というと「外の人」部外者の意味になってしまいます。よく「外人、外人」という日本人は、そこまで考えたことがあるでしょうか。

ぼくはハーフだと思われていますが、自分では、父のイギリスと母の日本を合わせ持つダブルだと思っています。祖父母の祖国のジャマイカを入れるとトリプルになります。ハーフの半分じゃないと胸を張っていません。これは両親が、日本では同種のものに集まりやすく、ちがうものは仲間はずれにすることもあるけれど、そういうことに負けないようにと、ぼくを強く育ててくれたからです。

差別とは、ある意味で戦争だと思えます。同じ人間同士が戦って、何が得られるのでしょうか。ぼくは、みんながそれぞれのちがいを理解することが大事だと思っています。受け入れるのとはまたちがっても、そのちがいを尊重しあえるようになれば、一番いいと思います。これが、人間社会、国際社会の基本だと思えます。ぼくは決して自分とちがうものを仲間はずれにしません。差別をしている人にも、それはまちがっていると伝える勇氣のある大人になりたいと思っています。

ぼくの父はジャマイカ系イギリス人です。ぼくはイギリスで生まれましたが、三才半の時に、母の国の日本に移りました。ほとんどが日本人である日本で暮らす外国人としての父のことや、父や祖父母から聞いた人権差別のことを書きたいと思っています。

イギリスには色々な人種の人

ラブ人、中国人の子どもがたくさんいました。小さい時は、みんな友達で、誰が何人であるとか考えなかったと思います。子どもはみんな、このように純粋だと思えます。でもイギリスでは、肌の色や言語、宗教のちがいを理由に差別があるといえます。

四年生の時に、課題図書で「わたしのとくべつな場所」という本を読みました。アメリカで黒人の女の子が、バスの中に黒人

# 図書館へ行こう!

本や行事についてのお問い合わせは電話どうぞ!

岩出図書館 (根来1472-1)

TEL.62-7222 FAX.62-7150

## 9月のカレンダー

開館時間		岩出図書館 午前10時～午後7時 岩出図書館を除く分館・分室 午前10時～午後6時30分											
岩出図書館・駅前ライブラリー・総合保健福祉センター図書室						中央公民館図書室・上岩出地区公民館図書室							
日	月	火	水	木	金	土	日	月	火	水	木	金	土
	1	2	3	4	5	6		1	2	3	4	5	6
7	8	9	10	11	12	13	7	8	9	10	11	12	13
14	15	16	17	18	19	20	14	15	16	17	18	19	20
21	22	23	24	25	26	27	21	22	23	24	25	26	27
28	29	30					28	29	30				

☆本はおひとり5冊まで2週間借りることができます。 ■印は休館日です。  
☆視聴覚資料はおひとり3点まで1週間借りることができます。 ■印は岩出図書館休館日のため、閲覧のみで、貸出・延長はできません。

休館中の本の返却は、図書館正門右の返却ポスト、または駅前ライブラリーの返却ポストをご利用ください。ただし、DVD・ビデオ・CDなどの視聴覚資料、紙芝居など、破損の恐れのある資料は開館時に直接カウンターにお返しください。

### 図書館 DVD 上映会

#### ●メリダとおそろしの森 (94分)

(日本語吹き替え・日本語字幕入り)

日時 9月20日(土)

開場 午後1時45分

開演 午後2時

場所 岩出図書館 大会議室

\*入場は無料です(先着100名)



### 9月のおはなし会

#### ○図書館ボランティアによるおはなし会

7日(日)・14日(日)・・・「おはなしドロップス」

21日(日)・28日(日)・・・「おはなしのとびら」

午後1時30分から

岩出図書館おはなし室

13日(土)・・・「おはなしのじかん」

午後2時から

総合保健福祉センター図書室おはなし室

#### ○図書館スタッフによるおはなし会

27日(土)・・・「おはなしパレット」

午後3時から

岩出図書館おはなし室

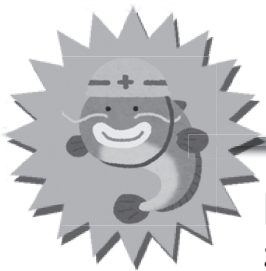


### 郷土資料を集めています!

岩出図書館では、岩出市、和歌山県に関する資料を集めています。

お持ちの郷土資料を寄贈して頂ける方がいらっしゃいましたら、岩出図書館までご連絡ください。

※内容によっては、寄贈して頂けない場合もありますのでご了承ください。



## 「地震!!」図書コーナー を特設します!

図書館で所蔵している資料の中から、地震についての本をご案内します。

期間 9月1日(月)～9月29日(月)

場所 岩出図書館 展示コーナー

地震はいつ何時起こるかわかりません。いざという時に慌てず行動するために、これを機会に地震について考えてみてはいかがでしょうか。

また、同じ期間に、小学生以下のお子さんからご応募いただいた消防服を着たそうへいちゃんのぬりえも展示します。個性あふれる作品をどうぞご覧ください。





## 見事に優勝！！

第25回和歌山県消防ポンプ操法大会が  
開催されました

7/27

岩出市から岩出市消防団が小型ポンプ操法の部に出場し見事に優勝しました。

出場選手

指揮者	柏木 恒紀	1番員	北山 健二
2番員	尾花 優一	3番員	表 政志

(控え選手)

指揮者	清水 玄誠	1番員	高井 徹
2番員	森本 樹典	3番員	中村 好孝



## 暑い日にはプールで水遊び

和歌山中央幼稚園児の水遊び！

7/29

和歌山中央幼稚園3歳児～5歳児の園児たちが、堀口プールで水遊びを行いました。園児たちは「気持ちいい～」と水をかけあったりして遊びました。



## 「夢」に向かって

厳しい練習にも諦めず続けること

詳しくは、市ウェブ  
サイトそうへいちゃん  
コーナーに掲載！

岩出市出身の樋口美賀子選手は、2014年4月に全日本ジュニアレスリング選手権大会で優勝し、6月の全日本選抜選手権で3位と着実に力をつけ、今回の世界学生選手権への出場をつかみ、見事第3位と活躍されました。

今後のご活躍を期待するとともに、みなさまのご声援をよろしくお願いいたします。



写真：川本晴男氏提供

## 元気いっぱい泥だらけ♪

第7回岩出どろりんピックが開催されました

8/4

当日、小雨が降るにもかかわらず、多くの方が参加され、綱引きやリレーなどが行われました。泥だらけになりながらも始終笑顔で会場は盛り上がりました。



## いざという時に備えて

防災ジュニアリーダー育成講座

8/6・7

2日間に渡り那賀消防本部において、防災ジュニアリーダー育成講座が開催されました。生徒のみなさんは、救命講習、ロープ訓練等、熱心に取り組みました。



# お墓の相談会 開催

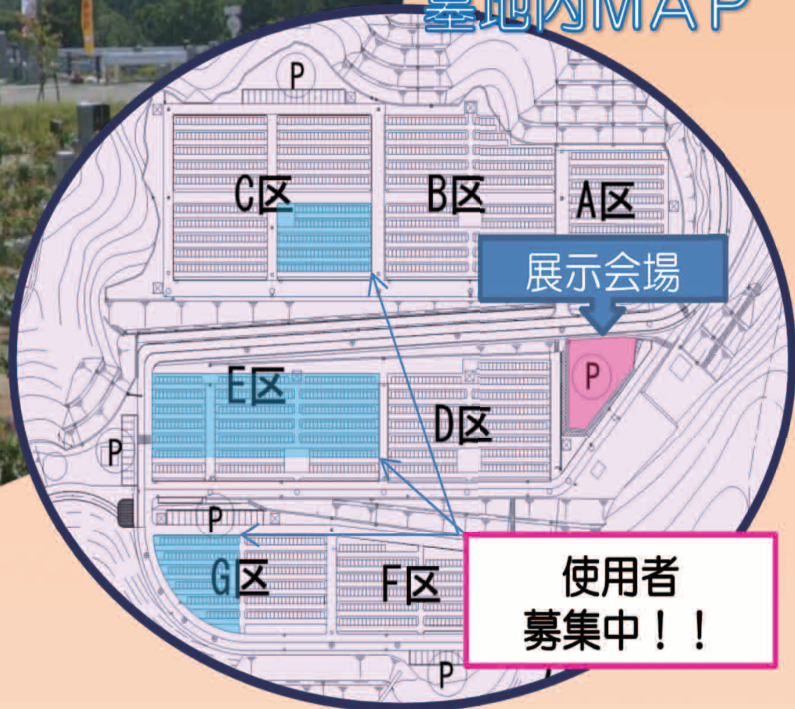
岩出市営  
根来公園墓地

9月20日(土)・21日(日)

10:00~15:00

お墓に関する疑問などに墓石業者がお答えします

墓地内MAP



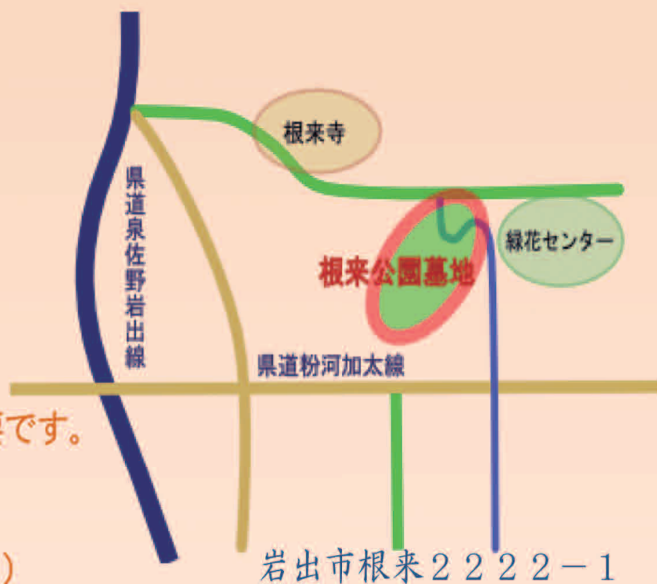
20日(土) 限定

現地見学会・申込受付

10:00~15:00

現地を見ながらその場でご説明  
その日のうちに申込完了!

申込みには、**認印**と**本人確認**ができるものがが必要です。  
その際に住民票が必要ですが  
委任状をいただければ当方で代理申請いたします。  
(手数料200円をお預かりします。)



申込み  
問合わせ 産業振興課 0736-62-2141 (内線233)

広報いわで 編集・発行 岩出市役所 市長公室  
〒649-6292 和歌山県岩出市西野 209 ☎ 0736-62-2141

電子メール koushitsu@city.iwade.lg.jp  
ウェブサイト http://www.city.iwade.lg.jp/

総人口: 53,629人 (男: 25,920人 女: 27,709人)  
世帯数: 21,628世帯 (平成26年7月末現在)

