

広報いわで iwande



岩出市イメージキャラクター
そうへいちゃん



平成29年度 市民表彰

去る、10月28日(土)、文化祭の開式において、本市の発展や社会福祉の増進、市民の健康づくり等に多大な貢献をされた14名の方々に平成29年度市民表彰が贈られました。

【ふるさと賞】

(敬称略)

井神 慶久 (地方自治)

藤井 孝章 (地方自治)

上西 治雄 (社会福祉)

里西 晴子 (社会福祉)

山本 茂 (社会福祉)

寺西 サガ (社会福祉)

佐藤 和子 (社会福祉)

林 範昭 (保健衛生)

中嶋 光子 (保健衛生)

堂本 悦子 (保健衛生)

高橋 有子 (保健衛生)

根来 博之 (保健衛生)

柿原美千秋 (保健衛生)

木下 智弘 (保健衛生)

受賞おめでとうございます。

CONTENTS

- 道の駅「ねごろ歴史の丘」グランドオープン・・・P 2
- 平成28年度一般会計決算状況・・・P 3～4
- 年末・年始の市役所事務等について・・・P 6～7
- 保育所利用申込二次募集・・・P 21
- いわで de 出会い in 根来・・・P 26

12

Dec
2017
No.141

道の駅 ねごろ歴史の丘

12月24日(日) 午前11時～

グランドオープン!

●竣工式：午前10時～（旧和歌山県議会議事堂）／●テープカット：午前11時～（新施設前）



オープニングイベント

竣工式

- 時間 午前10時～
- 場所 旧和歌山県議会議事堂（一乗閣）
- 内容 根来の子守唄の披露
根来保育所の園児鼓笛隊の演奏等

式典来場者には
記念品プレゼント
※なくなり次第終了

関連イベント

- テープカット 午前11時～
- 場所 新施設前
- その他 根来鉄砲隊の演武（ねごろ歴史資料館前）
特産品ふるまいブース

※テープカット終了後、係員のご案内により入館いただけます。

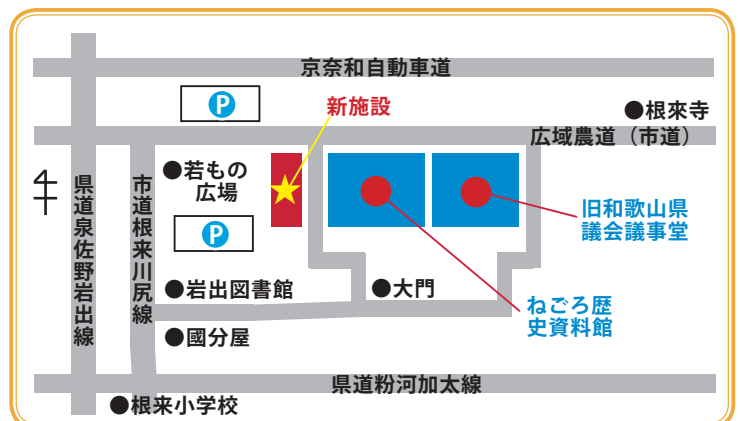
主な施設

◎物販・情報施設 NEW

和歌山県内各地の観光情報や、交通情報を提供する施設と、県内の軽食、おみやげ物を販売する施設。岩出市だけでなく和歌山県全域の情報やお土産を取り扱います。

※テープカット終了後、係員のご案内により入館いただけます。

- ◎ねごろ歴史資料館
- ◎お土産処 ご縁しょっぷ よし家
- ◎お食事処 ねごろ庵



グランドオープン当日は、若もの広場
駐車場をご利用ください。



問 産業振興課 ☎ 63 - 5840

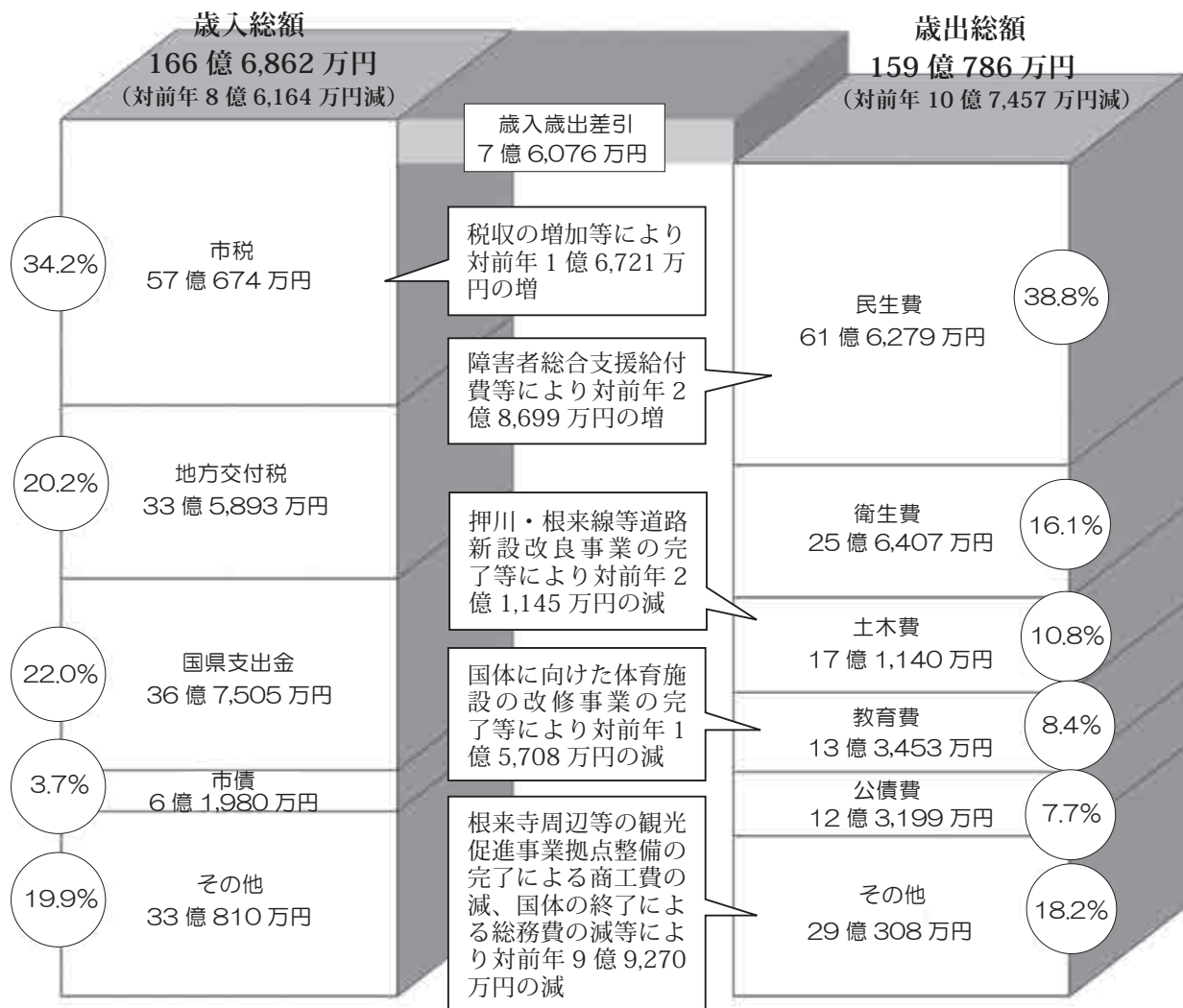
平成 28 年度 岩出市一般会計決算状況

岩出市では、市民の皆さまに納付いただいた税金等がどのように使われているのかをご理解いただくために、年 2 回財政状況についてお知らせしています。

今回は平成 28 年度の一般会計決算状況についてお知らせします。 問 財務課 ☎ 62-2141（内線 363）

歳入歳出決算の概要

歳入歳出差引は 7 億 6,076 万円の黒字となり、その内の 3 億 2,214 万円は平成 28 年度の繰越事業費の財源として繰り越され、残りの 4 億 3,862 万円は実質収支として平成 29 年度に繰り越されます。



市民 1 人当たりの決算額

歳入	308,999円
歳出	294,896円
預金	110,287円
借金	137,179円
人口(H29.3.31時点)	53,944人

議会費	総務費	民生費	衛生費	農林業費	商工費
2,814 円	23,713 円	114,244 円	47,532 円	2,015 円	2,681 円
土木費	消防費	教育費	災害復旧費	公債費	諸支出金
31,726 円	12,175 円	24,739 円	0 円	22,838 円	10,419 円

財政指標の状況

●健全化判断比率

各指標については以下のとおりとなり、実質赤字比率、連結実質赤字比率及び将来負担比率は昨年度同様「なし」で、実質公債費比率は0.1ポイント減少し、3.2%となりました。

指標	内容	岩出市	早期健全化基準
実質赤字比率	一般会計を中心とした赤字の割合	なし	13.37%
連結実質赤字比率	一般会計のほか、特別会計及び企業会計も含めた赤字の割合	なし	18.37%
実質公債費比率	年間の借金返済額の割合	3.2%	25.0%
将来負担比率	将来に負担が見込まれる負債(借金など)の割合	なし	350.0%

※早期健全化基準を上回ると、財政健全化に向けた取組を進めなければなりません。

※実質赤字比率及び連結実質赤字比率は赤字が生じていないため、また、将来負担比率は充当可能財源等の額が将来負担額を上回るため算定されないことから、それぞれ「なし」と表示しています。

●その他の指標

財政力指数 0.64

標準的な行政サービスを提供するためのお金を市税等の市が単独で収入できるお金で賄える割合。



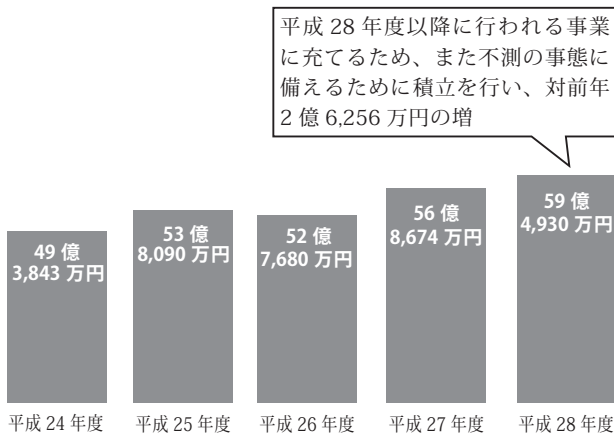
経常収支比率 85.9%

借金の返済などの義務的な費用に、市税等の経常的なお金が使われる割合で、比率が低いほど財政にゆとり・柔軟性があることを表します。

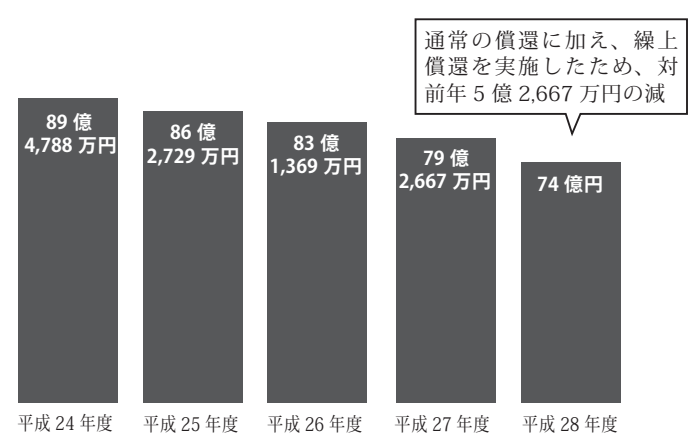


預金、借金の状況

●預金（一般会計基金残高）の推移



●借金（一般会計地方債残高）の推移



●今後の見通し

預金については今後予定されている事業や増加し続ける社会保障関係費などにより、取り崩さざるを得ない状況が想定されます。一方、借金については着実に減少していくことが見込まれます。

～用語説明～

- ・市税：市民の皆さまに納付いただく税金
- ・地方交付税：所得税・消費税・酒税などの国税のうち、一定割合を市町村に交付される交付金
- ・国県支出金：道路整備等の事業費や老人医療・児童手当の給付費などに対し、国や県が一定割合を負担補助する補助金
- ・市債：事業などで多額の資金が必要な時に、国や金融機関から受ける融資
- ・議会費：市議会の活動の経費
- ・総務費：市の全般的な管理事務などの経費
- ・民生費：高齢者・障害者福祉、児童手当、保育所運営など福祉向上の経費
- ・衛生費：検診、母子保健事業、ごみ収集処理などの経費
- ・農林業費：農林業振興、水路改修などの経費
- ・商工費：産業振興費、観光対策などの経費
- ・土木費：道路、河川、公園など公共施設の建設整備の経費
- ・消防費：防災訓練など、予防啓発、初期消防活動などの経費
- ・教育費：学校教育、生涯教育などの経費
- ・災害復旧費：災害が発生した時の経費
- ・公債費：市債の返済の経費
- ・諸支出金：事業を継続的に進めていくための基金への積立などの経費

岩出市職員の給与等の現状

●部門別職員数の状況（各年4月1日現在）

（単位：人）

	議会	総務企画	税務	民生	衛生	農林水産	商工	土木	一般行政部門計	教育	水道	下水道	その他	総合計
平成28年	3	47	20	91	38	8	4	19	230	38	15	15	24	322
平成29年	3	49	21	90	41	8	5	18	235	37	15	16	26	329

●一般行政職の級別職員数等の状況

（平成29年4月1日現在）

職務の級	標準的な職務内容	職員数
7級	理事、部長及び局長の職務	6人
6級	次長及び課長の職務	14人
5級	副課長の職務	26人
4級	課長補佐の職務	15人
3級	係長の職務	33人
2級	高度な知識と経験を必要とする業務を行う職務	51人
1級	定型的な業務を行う職務	47人

（注）標準的な職務内容とは、それぞれの級に該当する代表的な職務を表しています。

●人件費の状況

（平成28年度普通会計決算）

歳出総額	15,922,114千円
人件費	2,218,303千円
人件費以外	13,703,811千円
人件費率	13.9%

（注）人件費は、一般職の給与、共済費、特別職の給与、各種委員報酬等の普通会計に属する部分について集計したものです。

上記の歳出総額は、地方財政状況調査における「普通会計」の歳出総額です。

●ラスパイレス指数（注）の状況（平成28年4月1日現在）

岩出市	95.5	和歌山県	99.6	全国市平均	99.1
-----	------	------	------	-------	------

（注）ラスパイレス指数とは、国家公務員の給料水準を100としたときの地方公務員の給料水準を示したものです。

数値が低いほど、人件費を抑制しているといえます。

●職員（一般行政職）の初任給（平成29年4月1日現在）

区分	岩出市	和歌山県	国
大学卒	178,200円	184,800円	178,200円
高校卒	146,100円	150,500円	146,100円

●職員の退職手当（平成29年4月1日現在）

区分	自己都合	定年・応募認定
勤続20年	20.445月分	25.55625月分
勤続25年	29.145月分	34.5825月分
勤続35年	41.325月分	49.59月分
最高限度額	49.59月分	49.59月分
退職時特別昇給	無	
その他加算措置	定年前早期退職特例措置(2~45%加算)	

●職員の平均年齢、平均給料月額（平成29年4月1日現在）

区分	職種	平均年齢	平均給料月額
岩出市	一般行政職	39.8歳	292,400円
	技能労務職	46.8歳	253,400円
和歌山県	一般行政職	43.6歳	331,927円
	技能労務職	55.8歳	332,843円

（注）技能労務職については、給料表の3級までを運用し、給与の抑制をしています。

●職員の期末手当・勤勉手当

（単位：月）

区分	期末手当 (平成28年度支給割合)	勤勉手当 (平成28年度支給割合)	合計
6月期	1.225(0.65)	0.80(0.375)	2.025(1.025)
12月期	1.375(0.8)	0.90(0.425)	2.275(1.225)

職制上の段階、職務の級等による加算措置：有

()内は、再任用職員に係る支給割合です。

●特別職の報酬等（平成29年4月1日現在）

区分	月額	期末手当 (平成28年度支給割合)
給料	市長	3.25月分
	副市長	
	教育長	
報酬	議長	4.30月分
	副議長	
	議員	

問 総務課 ☎ 62-2141（内線129）

岩出市職員の給与等の現状および人事行政の運営状況はウェブサイトでご覧になれます。（<http://www.city.iwade.lg.jp/>）

表彰

（敬称略）

第 29 回危険業務従事者叙勲

【瑞宝双光章】

ほんだ ひでのぶ
本田 秀信（警察功労／元 大阪府警部）

保護司

【法務大臣表彰】

いわさき としひろ つだ たけし
岩崎 俊弘 津田 武志

【近畿地方更生保護委員会委員長表彰】

きそ こうごん
木曾 康蔵

【和歌山県知事感謝状】

さや たえこ はしもと
佐谷 妙子 橋本トシミ

【近畿地方保護司連盟会長表彰】

きただに ひろしげ
北谷 博茂

【社会福祉関係団体役員職員功労者】

おかもと きよひこ とばきよこ
岡元 清彦（遺族連合会） **鳥羽紀代子**（母子寡婦福祉連合会）

おめでとうございます。

年末年始の市役所事務について

市役所の一般事務は、12月29日（金）から1月3日（水）まで休業します。

1月4日（木）からは、通常どおり事務を行います。

問 総務課 総務係（内線 131）

休日や夜間に利用可能な病院

【那賀休日急患診療所】

紀の川市東大井 350 ☎ 77 - 6410

○診療科目 内科・外科

○診療時間

午前9時～午後5時※受付は午後4時30分まで

【和歌山県救急医療情報センター】

365日24時間対応

近くの医療機関の案内があります。

☎ 073 - 426 - 1199

【和歌山市夜間・休日急患診療センター】

（夜間・休日診療）☎ 073 - 425 - 8181

問 保健推進課 保健推進係☎ 61 - 2400

年末年始のバス運行について

【岩出市巡回バス】【紀の川コミュニティバス】

12月は通常どおり運行します。

どちらも1月1日（月・祝）から3日（水）まで運休します。

【大阪方面路線バス（岩出樽井線）】

12月29日（金）から1月3日（水）まで土曜・休日用ダイヤで運行します。

上記期間は、初詣等による交通渋滞が発生し、運行の遅延が予想されます。ご迷惑をおかけしますが、ご理解とご協力をお願いいたします。

問 和歌山バス那賀株式会社 ☎ 75 - 2151

岩出市役所 総務課 総務係（内線 131）

年末・年始のごみの収集と持ち込み受付日程表

年末・年始のごみ収集は次のとおりです

◎県道泉佐野岩出線 「東側」 ◎県道泉佐野岩出線 「西側」

月	日	曜	可燃物ごみ	不燃物ごみ	資源ごみ	持込ごみ		
12月	18日	月	東側			午前8時から午後3時まで受け取ります。上記受付時間以外の受付はできませんのでご注意ください。		
	19日	火		西側				
	20日	水			東側			
	21日	木	東側				西側	
	22日	金		西側			東側	
	23日	土						
	24日	日	休業					
	25日	月	東側					
	26日	火		西側				
	27日	水			市内全域			
1月	28日	木	東側			西側		
	29日	金		西側		東側		
	30日	土	市内全域					
	31日	日	12月31日(日)から1月3日(水)までの4日間、クリーンセンターは休業いたします。ごみ収集は1月4日(木)から平常どおり開始いたします。					
	1日	月						
	2日	火						
1月	3日	水						
	4日	木	東側			西側		
	5日	金		西側		東側		
	6日	土						

1月31日(水)は第5週となりますので、不燃物の収集はありません。

年内収集最終日	可燃物ごみ	市内全域	12月30日(土)	持込ごみ	受付	12月18日(月)から30日(土)まで
	不燃物ごみ	市内全域	12月27日(水)		時間	午前8時から午後3時まで
	資源ごみ	東側	12月29日(金)			
		西側	12月28日(木)			

1月4日(木)から平常どおりの収集および持込の受付となります。

持込ごみ受付時間 (1月4日以降)	一般	月曜日から金曜日(午前8時30分から正午まで) 土曜日(午前8時30分から午後3時まで)
	事業者及び事業所	月曜日から金曜日(土曜日は搬入できません。) 午前8時から午後4時まで(計量完了)

年末年始のごみ収集や持込ごみについては、岩出クリーンセンター(☎62-0814)までお問い合わせください。

年末のし尿汲み取り申込み

毎年12月は各家庭からのし尿収集の申込みが集中するため、那賀衛生センターでは短期間に大量のし尿を処理しなければなりません。施設に無理が生じて住民の皆さまに大変なご迷惑をおかけする恐れがありますので、し尿の計画収集にご協力を賜りますようお願い申し上げます。

◎年末年始の受付業務休止日

12月29日(金)～平成30年1月3日(水)

問 生活環境課 廃棄物対策係 (内線197)

岩出市選挙管理委員会（内線 125）

平成 29 年 10 月 22 日執行 衆議院小選挙区選出議員選挙の結果について

10月22日執行の衆議院小選挙区選出議員選挙は、市内19カ所の投票所にて投票が行われました。午後9時20分からは、市民総合体育館にて即日開票を行い、結果は次のとおりとなりました。

当日有権者数 43,751 人
投票総数 20,495 票
有効投票数 19,992 票
無効投票数 503 票
欠票数 0 票
投票率 46.84%

(届出順)

候補者氏名	党派	得票数
下村まさひろ	日本共産党	2,468
栄たかのり	日本維新の会	2,691.406
石田真敏	自由民主党	10,909
坂田たかのり	希望の党	3,923.593
按分の際切り捨てた票数		0.001
合計		19,992

保健推進課 保健予防係 ☎ 61-2400 おかけ間違いにご注意ください

がんについて知ろう！ ～今月は肺がんについてです～

我が国では年間約7万3千人の方が肺がんで亡くなっています。がんで亡くなる方のうち男性では最も多くの方が、女性では大腸がんに次いで2番目に多くの方が肺がんを原因としています。

肺がんの最大の予防策は、「たばこを吸わないこと」です。たばこの煙に含まれる発がん性物質は、肺に蓄積されるだけでなく、血液中に入って運ばれ様々な臓器に悪影響を与えます。禁煙することによって、肺だけでなく、さまざまながんの予防につながります。

たばこを吸っていない方は、たばこの煙を避けることが大切です。受動喫煙によって、肺がんや乳がん、さらに脳血管疾患、虚血性心疾患にかかる危険性が高まります。たばこを吸わない方は、有害な副流煙などから身を守るために、家族に喫煙者がいる場合は、禁煙を勧めましょう。また、外出でホテルやレストラン、交通機関などを利用する際は、禁煙室や禁煙席を選ぶようにして、たばこの煙を避ける生活習慣を心がけましょう。

○早期発見が大切

初期症状がほとんどない肺がん予防のために、毎年40歳以上の市民の方を対象に肺がん検診、55歳～65歳の市民の方を対象に低線量CT検査を実施していま

す。「自分は大丈夫」と思わず、がんの早期発見のため、ぜひ受診してみてください。(X線か低線量CT検査かどちらか一方の受診になります。)

○肺がん検診低線量CT検査について

低線量CT検査は、肺がんX線検査より小さながんを発見しやすくなります。また、ここ数年喫煙の影響がそれほど大きくないタイプの肺がんが増加してきていますので、非喫煙者の方も注意が必要です。対象年齢の方は、ぜひ受診してみてください。

・対象者：55歳～65歳（昭和27年4月1日～昭和38年3月31日生まれ）の市民の方

・受診方法：

- ①岩出市保健推進課へ電話申込み
(☎ 61-2400 申込期間：平成30年2月23日まで)
- ②公立那賀病院へ予約
(☎ 78-3891 受付時間：午後1時～5時、申込期間：平成30年2月23日まで)
- ③受診する ④結果：ご自宅に郵送

・自己負担：2,000円

・実施医療機関：公立那賀病院
(実施期間：平成30年2月28日まで)

がん検診は受けましたか？ あと2か月で受診期間が終わります！

対象者（平成30年3月31日現在の年齢）

- 胃・肺・大腸がん検診（40歳以上）
- 乳がん検診（40歳以上女性）
- 子宮頸がん検診（20歳以上女性）

個別がん検診は、下記の実施医療機関で受診することができ、市への申込みは不要です。実施医療機関へ事前予約をしてから受診してください。（健康保険証を持参） ※ただし、肺がん検診CT検査のみ市に事前申込みが必要です。（平成30年2月23日まで）

★お知らせ

12月から、はた乳腺クリニックで乳がん検診が受けられるようになりました。

○**受診期間**：平成30年1月31日まで

※那賀病院の受診期間：子宮頸がん検診・乳がん検診・肺がんCT検査：平成30年2月28日まで

○**注意事項**：肺がん検診CT検査については、55歳～65歳の方が対象です。肺がん検診は、CT検査かX線検査のどちらか一方の受診になります。自己負担2,000円。

個別検診実施医療機関一覧

医療機関名	所在地	電話番号	胃がん検診		肺がん検診		大腸がん検診	乳がん検診	子宮頸がん検診
			X線造影	胃カメラ	胸部X線	CT検査			
胃腸肛門科 家田医院	中黒 507-1	61-1212	○	○	○		○		
伊藤内科	西野 190-1	69-2121	○	○	○		○		
岩田医院	水栖 503-5	62-6705			○		○		
宇田内科胃腸科	西国分 477-4	61-2055		○	○		○		
宇野内科	西野 186-10	62-2101	○		○		○		
おおみや診療所	宮 50-1	61-6151		○	○		○		
かきはら胃腸科内科	今中 105-2	61-2600	○	○	○		○		
上岩出内科・脳神経外科	野上野 66-1	69-5500		○	○		○		
かわぐちクリニック	中迫 275-9	67-2334		○	○		○		
紀の川クリニック	西国分 501	62-0717	○	○	○		○		
こうぐち内科クリニック	湯窪 51	61-5252		○	○		○		
塚本内科クリニック	金池 392-1	67-3377		○	○		○		
殿田胃腸肛門病院	宮 117-7	62-9111	○	○	○		○		
富田病院	紀泉台 2	62-1522	○	○	○		○		
豊田内科	根来 913-2	63-0297		○	○		○		
ナカイマ整形外科クリニック	金池 389-1	62-5558			○		○		
林循環器内科クリニック	清水 438	62-3056		○	○		○		
ふじはら整形外科クリニック	今中 151-3	67-3622			○		○		
やよいメディカルクリニック	中迫 139	62-7777			○		○		
よしだクリニック	吉田 413-1	69-5404			○		○		
畑産婦人科・小児科	川尻 240-6	63-0055							○
北山産婦人科クリニック	紀の川市貴志川町丸栖 662-1	64-3048							○
近藤医院	紀の川市粉河 1731	73-2059							○
馬淵医院	紀の川市粉河 2213	73-2116							○
はた乳腺クリニック	川尻 230-1	63-1177						○	
公立那賀病院	紀の川市打田 1282	78-3891（午後1時～5時）				○		○	○
産婦人科 My Clinic	和歌山市本町 6丁目 55	073-422-0102							○
医療法人粉川レディースクリニック	和歌山市六十谷 366-4	073-461-0349							○
はまだ産婦人科	和歌山市島 230-2	073-462-0341						○	○
花山ママクリニック	和歌山市秋月 483	073-474-1001							○
海南医療センター	海南市日方 1522-1	073-482-4521						○	○
国保野上厚生総合病院	海草郡紀美野町小畑 198	073-489-2178						○	○
和歌山県立医科大学附属病院紀北分院	伊都郡かつらぎ町妙寺 219	0736-22-4600（午前8時45分～午後3時）						○	

くらしの 情報

Life Information



主な機関の連絡先

岩出市役所・・・62-2141 (代)
(岩出市教育委員会)

〒 649-6292 岩出市西野 209 番地

申し込み・問い合わせなどで住所・電話番号の記載がないものは市役所へ

総合保健福祉センター

・・・61-2400

地域子育て支援センター

いわで・・・62-3362

あいあい・・・61-2983

クリーンセンター

・・・62-0814

市民総合体育館・・・62-0370

岩出図書館・・・62-7222

民俗資料館・・・63-1499

岩出警察署・・・63-0110

那賀消防組合・・・61-0119

問 ……問い合わせ先

申 ……申し込み先

☎ ……電話番号

おかけ間違いにご注意ください。

税・料金

平成30年度の償却資産の申告について

会社や個人で、工場や商店などを経営されている方や駐車場やアパートを貸し付けている方が、その事業のために用いている構築物、機械、備品等を「償却資産」といい、固定資産税の課税対象になります。

岩出市内で償却資産を所有されている方(個人・法人)は、平成30年1月1日現在の資産の状況を同年1月31日(水)までに申告してください。今回の申告案内から、経費節減のため、郵便はがき(メールシラー)による申告案内に変更させていただきます。申告書が必要な方

は、市ウェブサイトの各種申請書からダウンロードしてください。

なお、申告先は岩出市役所の税務課固定資産税係になります。直接または郵送で窓口へ申告書を出してください。

また、eTAX(エルタックス)による電子申告もご利用ください。

○申告対象資産の例

- ・看板、電気設備(太陽光発電設備含む)、機械(土木・建設・医療用など)
- ・机、椅子、ロッカー、パソコン、電話機、金庫、エアコンや暖房機の備品など



※償却資産は、取得価額をもとに、取得後の経過年数に応ずる価値の減少(減価)を考慮して評価します。

※申告の際は、納税義務者のマイナンバー(個人番号または法人番号)の記載が必要となります。

問 税務課 固定資産税係
(内線145〜147)



個人住民税の特別徴収について

平成30年から、原則、すべての事業所を特別徴収義務者に指定します。

○特別徴収とは?

個人住民税の特別徴収とは、事業者(給与支払者)が、所得税の源泉徴収と同様に、住民税の納税義務者である給与所得者に代わって、毎月従業員(給与所得者)に支払う給与から住民税(市町村民税+県民税)を徴収(天引き)し、納入していた制度で、地方税法で義務付けられています。ただし、退職された方、給与支払額が少なく個人住民税を特別徴収しきれない方、給与の支払が不定期な方、他から支給される給与から特別徴収されている方は除きま

す。

特別徴収は、税額の計算を市町村が行いますので、事業者の方が所得税のように税額を計算する必要はありません。また、従業員の方にとっては、年4回で納めていただく普通徴収に比べ、特別徴収は12回に分けて給与から差し引くので、月々の負担軽減になるだけでなく、納め忘れも防止することができま

和歌山県および県内全30市町村が連携協力して、法令の遵守、納税者の利便性向上および安定した税収の確保を図るため、個人住民税の特別徴収を徹底します。

問 税務課 市民税係

(内線141〜144)

**申告等には個人番号
(マイナンバー)の記
載が必要です。**

市県民税の申告には、納税義務者とその扶養親族のマイナンバーの記載が必要となります。申告の際は、納税義務者のマイナンバーと本人確認ができるもの(個人番号カード等)を必ずお持ちください。

また、事業所が市町村に提出する給与支払報告書についても、従業員本人とその扶養親族のマイナンバーの記載が必要となります。お勤め先からマイナンバーの確認を求められた場合はご協力をお願いします。

問 税務課 市民税係
(内線1415144)

納期限

- 固定資産税第3期
- 国民健康保険税第7期
- 後期高齢者医療保険料第6期
- 介護保険料第7期

12月25日(月)です。

12月夜間納税相談日

窓口 保険年金課

国民健康保険税

4日(月)～8日(金)
午後7時まで

国民健康保険税・後期高齢者医療保険料

14日(木) 午後8時まで

**各種医療費助成事業
のお知らせ**

医療費助成事業は、申請により医療費の助成を行う制度です。(保険適用外の治療費・入院時の食事代などは助成の対象外です)。制度により「所得制限」や「資格要件」が設けられている場合があります。

○子ども医療費助成事業

市に住所を有する子どもの入院、通院に係る医療費を助成する制度です。

平成27年8月診療分から、助成対象年齢を中学生まで拡大しています。

・小学校就学前(6歳以降最初に迎える3月31日まで)
入院および通院

・小・中学生(15歳以降最初に迎える3月31日まで)
入院および通院※

※小・中学生の通院：市内の取扱医療機関等(医科・歯科・調剤は市ウェブサイト <http://www.city.iwade.lg.jp/hokennenkin/hoken-iryuu/kodomojosei.htm>)でご確認ください)での通院の際は、子ども医療費受給資格証を使用してください。市外の医療機関等で子ども医療費受給資格証を使用できなかった場合は、申請により保険診療の自己負担額のうち3分の2を助成します。夜間受付ボックスでも申請できます。

○重度心身障害児者医療費助成事業

次の障害等級のうちいずれかに該当する方の入院、通院および訪問看護療養費に係る医療費を助成する制度です。

- ・身体障害者手帳(1級、2級、3級及び4級の一部)
- ・療育手帳A1・A2
- ・特別児童扶養手当1級、2級
- ・精神障害者保健福祉手帳1級、2級
- ・障害年金1級、2級

※ただし、平成18年8月1日以降に65歳以上で初めて前記に該当する障害に認定された方は、

助成の対象になりません。

○ひとり親家庭等医療費助成事業
18歳(18歳以降最初に迎える3月31日)までの児童を養育している配偶者のない男子または女子及びその児童の入院、通院に係る医療費を助成する制度です。配偶者が一定の障害にある家庭も対象になります。

○未熟児養育医療費助成事業

身体の発達が未熟なまま生まれ、入院を必要とする乳児が、指定医療機関において入院治療を受ける場合に、その治療に要する医療費を助成する制度です。所得税額に応じて一部自己負担があります。

○老人医療費助成事業

67歳～69歳までの方で資格要件に該当する方は、2割負担で医療を受けることができます。

問 保険年金課 保健医療係
(内線167)

納め忘れはないですか? 国民年金保険料

○老齢基礎年金の受給について
20歳から60歳までの40年間、定額の保険料を納めた方は、65歳から満額の「老齢基礎年金」が支給されます。老齢基礎年金を受け取るためには保険料を納

めた期間、保険料を免除された期間と合算対象期間とを通算した期間が10年間(120月)以上あることが必要です。

また、病気や事故で障害の状態になったときの「障害基礎年金」や大切な一家の担い手を失ったときに残された家族に「遺族基礎年金」が支給されますが、これらの年金を受け取るには、一定の保険料について未納がないことが条件となります。

○国民年金保険料の納付が困難なときは

保険料の納付が困難な場合、申請により一定の条件に該当すれば、保険料の納付が猶予・免除となる「国民年金保険料免除・納付猶予制度」や学生の方の、「学生納付特例制度」があります。

問 保険年金課 国保・年金係
(内線187・192)



要介護認定者の方へ 障害者控除について

確定申告を行う前年の12月31日において満65歳以上の要介護認定者で、次表のいずれかの要件を満たす方は、申請により、岩出市が発行する「障害者控除対象者認定書」をもとに、所得税や住民税の障害者控除を受けることができます。

認定の対象者 (65歳以上の方)			
適用される区分	障害者		特別障害者
条件	要介護1以上で認知症高齢者の日常生活自立度がⅡa以上であること	要介護1以上で障害高齢者の日常生活自立度(寝たきり度)がA1以上であること	要介護3以上で認知症高齢者の日常生活自立度がⅣ以上であること
			要介護3以上で障害高齢者の日常生活自立度(寝たきり度)がB1以上であること

○「障害者控除」とは
所得税法や地方税法では、所

得申告する本人又は扶養親族等が障害者に該当する場合、「障害者控除」として一定金額を所得から控除できることが定められています。

この障害者控除の対象となる人は、一般的には、身体障害者手帳等の交付を受けている人ですが、手帳を持っていなくても「年齢が満65歳以上の人で、精神又は身体に障害があり、その障害の程度が前記の人に準ずるとして市町村長の認定を受けている人」も、障害者控除を受けることができます。「障害者控除対象者認定書」の交付は、これらの法令等に基づいて実施するものです。

○控除を受けるまでの手順

- ① 障害者控除対象者認定申請書を市役所長寿介護課介護保険係に提出します。申請の際、申請者及び対象者の印鑑が必要です。
- ② 申請後、介護保険係にて審査し、条件に該当する方には「障害者控除対象者認定書」を、該当しない方には「障害者控除対象者非該当通知書」を送付します。
- ③ 確定申告の際に、必要書類と併せて「障害者控除対象者認定書」をご提示ください。

※この認定書は、税の申告にのみ利用でき、他のサービス等には利用できません。
問 長寿介護課 介護保険係
(内線179)

健康・介護

「手洗い」と「うがい」で冬の感染症を予防しましょう

次のポイントに注意して、冬の感染症を予防しましょう。

○予防のポイント

- ・外出から帰ったときは、手洗いがいをしましょう。
- ・バランスの良い食事や十分な睡眠は、体の抵抗力を高めるために必要です。日ごろの生活に注意して体調を整えましょう。
- ・空気の乾燥により、のどの粘膜の防衛機能は低下します。部屋の湿度は50～60%に保つと効果的です。
- ・インフルエンザ流行時は、人混みへの外出は控え、外出時はマスクをしましょう。
- ・せき等をするときはハンカチ

で口をおおきましょう。
問 保健推進課 保健予防係
☎61・2400

風しん予防接種費用を助成します

○対象者

岩出市に住民登録のある方で、次のいずれかに該当する方
①19歳以上50歳未満の妊娠を希望する女性
②妊婦の夫

○接種費用

協力医療機関で接種する場合、無料(協力医療機関以外の場合は自己負担が発生することもあります)

○助成回数

風しん単独ワクチンまたは麻しん風しん混合ワクチンのいずれかを1人につき1回限り

○助成方法

協力医療機関で接種の場合は、予診票(接種券)が必要となりますので、事前に保健推進課へお申し込みください。「妊婦の夫」が接種される場合、母子健康手帳が必要です。

○申請期間 平成30年3月31日

詳しくは、左記までお問い合わせください。

問 保健推進課 保健推進係
☎61・2400

12月 休日歯科急患当番表

那賀歯科医師会



日曜・祝日の休日歯科診療

※受診の際は、電話等で確認のうえ来院ください。

※当番医が急に変更になる場合があります。電話が通じないときは消防署(☎61-1791)にお問い合わせください。

日	曜	歯科医院名	住所(診療所)	TEL
3	日	おち歯科医院	岩出市中島601-4	61-7322
10	日	松本歯科医院	紀の川市桃山町調月161	66-0206
17	日	吉田歯科クリニック	岩出市根来160-1	69-1182
23	土	岡本歯科医院	紀の川市粉河389-7	73-4970
24	日	林 歯科医院	岩出市金池401-8	62-6012
29	金	岩崎歯科医院	岩出市川尻56-3	62-9888
30	土	藤田歯科医院	紀の川市中三谷17-20	77-6060
		山本歯科矯正	紀の川市貴志川町北山379	64-3014
31	日	西野歯科医院	岩出市北大池角田78-7	62-4556
		磯野歯科医院	紀の川市名手市場82-15	75-2063

国保特定健診の受診期間がまもなく終了します

40歳以上の岩出市国民健康保険にご加入の方を対象とした平成29年度の特定健診は、まもなく受診期間が終了します。

今年度は、1月31日(水)までです。受診はお早めに！

まだ受診されていない方は、**無料で受診できます**ので、市内の指定医療機関へご予約のうえ、受診してください。

また、本市国民健康保険に新たに加入された方で、特定健診の受診を希望する対象者の方にも「受診券」を発行していますので、保険年金課の窓口・電話にてご相談ください！（受診券

献血



○日時・場所

・9日(土)、30日(土)

午前10時～正午

午後1時～4時30分

(株)オークワミレニアシティ岩出店

問 保健推進課 保健推進係 ☎ 61 - 2400

を紛失された方も、ご相談ください。）

受診の際は、「受診券(黄色)」「保険証」をお忘れなく！詳しくは、左記までお問い合わせください。

問 保険年金課 国保・年金係 (内線191)

後期高齢者医療制度に加入の皆さまへ

健康診査は平成30年2月28日まで受けることができます。

この機会にぜひご自身の健康状態をチェックしましょう。

〈健康診査〉

○対象者

75歳以上の方、65歳以上75歳未満で一定の障害認定を受けられた方

○検査項目

問診、計測、診察、脂質、肝機能、尿、腎機能、代謝系

○実施場所

受診券と同封している実施医療機関一覧に記載されている医療機関

○費用

無料

○対象者

平成29年3月末で75歳、80歳、85歳の方と90歳以上の方

○検査項目

問診、口腔内検

査、口腔機能検査

○実施場所

受診券と同封している実施医療機関一覧に記載されている医療機関

○費用

無料

※対象の方には5月末に受診券等を発送しています。受診券等の紛失やご不明な点があれば、左記までお問い合わせください。

問 和歌山県後期高齢者医療広域連合 ☎ 073・428・6688

環境・エコ

クリーンセンターからのお知らせ

【ごみの搬入時間】

・月～金 午前8時30分～正午
・土曜日 午前8時30分～午後3時(事業系ごみを除く)

※資源ごみ分別区分の「その他のプラスチック類」「衣類」の中に粗大ごみが混入している場合があります。「その他のプラスチック」にはポリバケツやプラスチック製のおもちゃ・衣装ケース等のプラスチック製品は

含まれません。また、「衣類」には毛布、布団、枕、カーテン等の布類は含まれません。

その他のプラスチック類、ペットボトル、衣類(衣服)は指定袋に入れて出してください。

※岩出クリーンセンターに廃棄物を自己搬入する場合、「持ち込みごみ申請書」への記入とあわせて、「免許証等住所確認ができる証明書」による住所の確認を実施しています。

※当日の午前8時までに指定の場所に出してください。

問 生活環境課 廃棄物対策係 (内線197)

岩出クリーンセンター

☎ 62・0814

12月の不燃物と資源ごみの回収予定日

回収区域	不燃物回収日 (カン・ビン類)	資源ごみ回収日
県道泉佐野岩出線より 東側 の地域	6日・20日・27日 (第1・3・4水曜日)	毎週 金曜日
県道泉佐野岩出線より 西側 の地域	13日・27日 (第2・4水曜日)	毎週 木曜日

税・料金

健康・介護

環境・エコ

募集

講座・催し

お知らせ

大会結果

子育て

相談

家庭ごみで市で収集 できないごみの有料 回収について

市では収集できない廃棄物（粗大ごみとして回収することができないもの等）を有料で回収する機会を設けております。

○日時 12月17日（日）

午前8時～午後2時

○場所 市立市民総合体育館
北側駐車場

○主な引取り品目及び料金

・農業用ビニール

1kg当たり1300円

・コンクリート

1kg当たり 50円

・家庭用消火器

1個 1,000円

・タイヤ（外径55cm以下）

1本 1,500円

（外径75cm以下）

1本 2,500円

（外径100cm以下）

1本 3,500円

・物干し台（コンクリート台）

1台 2,000円

・暖房用機械器具などの機械器具類等

1kg当たり 0円

・バッテリー

1個 1,500円

・バイク

1台 3,000円

・農業機械・パイプハウス用鉄

類・自動車金属部品（ホイール等） 0円

・園芸用の土及び砂

1kg当たり 50円

なお、その他の廃棄物につきましては、当日現地でご相談ください。

ただし、家電リサイクル法（特定家庭用機器再商品化法）対象品目 テレビ（全ての方式）・洗濯機・衣類乾燥機・冷蔵庫・冷凍庫・エアコン、薬品・油類等および産業廃棄物については回収できません。

（内線197）

平成29年度浄化槽設 置整備事業補助金

生活排水と、し尿を併せて処理する合併処理浄化槽を設置される方に補助金を交付します。

○受付期間 随時（先着順）

最終の受付は、12月28日（木）

までとします。

○補助金額

5人槽 332,000円

6～7人槽 411,000円

8～50人槽 519,000円

○単独浄化槽から合併浄化槽に変更する際の、単独浄化槽撤去費用補助

工事に要した額。ただし上限を90,000円とします。

○応募条件

・平成29年4月から平成30年3月末までに設置される方
・岩出市に住民登録をされている方、または浄化槽設置後に速やかに住民登録をされる方

・平成30年3月31日までに実績報告書を提出できる方

○次のいずれかに該当する場合は応募できません。

・建築基準法第六条第一項に基づく確認または浄化槽法第五条第一項に基づく設置の届出の審査を受けずに、浄化槽を設置する者

・補助事業の期間内（平成29年4月から平成30年3月末）に浄化槽を設置できない者

・販売または賃貸の目的で浄化槽付住宅（共同住宅を含む）を建築する者

※売買契約が成立して以降の申請は可

・住宅を借りている者で賃貸人の承諾が得られない者

・店舗付住宅等については、住宅部分の延べ面積が二分の一未満の場合

・市税を滞納している者

・公共下水道事業認可区域内に浄化槽を設置する者

（区域の詳細は、左記までお問い合わせください。）

○その他

浄化槽を埋設するときは、機種および人槽を確認するため市の立会が必要となります。補助金申請後に生活環境課に連絡してください。

申請前に工事を行った場合は、補助金の交付ができません。応募方法等、詳しくは、左記までお問い合わせください。

問 生活環境課 廃棄物対策係
（内線197）

3010運動で食品 ロスをなくそう

12月は忘年会など、外食の機会が増えます。

3010運動は、宴会時の食べ残しを減らすキャンペーンで、〈乾杯後30分間〉は席を立たずに料理を楽しましように、〈お開き10分前〉になったら、自分の席に戻って再度料理を楽しましように、と呼びかけて、食品ロスを削減するものです。

職場や知人との宴会から始めていただき、一人ひとりが「もったいない」を心がけ、楽しく美味しく宴会を楽しましように。

問 生活環境課 廃棄物対策係

（内線197）

12月は「地球温暖化 防止月間」です

寒い冬がやってまいりました。この時期はエアコンの使用等により電力供給が過剰になる時期でもあります。ウォームビズを心がけ、地球への負担を減らしましょう！

ウォームビズとは、室内でも重ね着をして暖かくしたうえで、暖房の温度を控えめに設定するなどの冬の省エネのことで、

ウォームビズには、この他にも、ドアを閉めて暖房範囲を小さくする、暖房は外出する30分前に消す、膝かけを使うなど、どれも簡単にできるものです。市民の皆様もぜひ取り組んでみましょう。

また、岩出図書館において、12月2日から26日まで「地球温暖化防止パネル」と環境問題に関する図書を展示しますので、ご覧ください。

※ご自身の健康状態に合わせて、無理のない範囲で取り組みましょう！

問 生活環境課 生活環境係
（内線185）

募集

平成30年度採用
岩出市職員採用試験

- 募集区分(平成30年4月採用)
 - ・一般事務職(大卒) 1名
 - ・一般事務職(短大卒・高卒) 1名
 - ・技師(土木) 1名
- 受付期間
 - ・持参 12月1日(金)～8日(金)
 - (平日午前9時～午後5時)
 - ・郵送 12月8日(金)までの消印有効
- 試験日・場所
 - ・一次試験(筆記) 平成30年1月14日(日)
 - 総合保健福祉センター
 - ・二次試験(作文・面接・適性試験(筆記))
- 試験日および試験場所は一次試験合格者に通知します。
- 受験資格 詳しくは試験案内をご覧ください。
- ・一般事務職(大卒) 大学卒(平成30年3月卒業見込)の方で平成2年4月2日から平成8年4月1日までに生まれた方
- ・一般事務職(短大卒・高卒)

ア 短大卒(平成30年3月卒業見込)の方で平成4年4月2日から平成10年4月1日までに生まれた方

イ 高校卒(平成30年3月卒業見込)の方で平成6年4月2日から平成12年4月1日までに生まれた方

・技師(土木) 土木の専門課程(準じる課程を含む)を修了した方または平成30年3月末までに修了見込みの方

ア 大学卒(平成30年3月卒業見込)の方で昭和60年4月2日から平成8年4月1日までに生まれた方

イ 短大卒(平成30年3月卒業見込)の方で昭和62年4月2日から平成10年4月1日までに生まれた方

※地方公務員法第16条(欠格条項)の規定に該当する方は受験できません。

○試験案内の配付

総務課で配付します。また、市ウェブサイトからも試験案内をダウンロードできます。

郵送で試験案内を請求する場合は、人事係までお問い合わせください。

申・問 総務課 人事係 (内線129)

第13期岩出市ときめき交通大学学生募集

岩出市ときめき交通大学では、高齢者の交通事故防止と交通安全意識の高揚を目的として、4月から翌年1月まで毎月1回、参加体験型の交通安全講習を実施しています。

○対象者 年齢65歳以上、岩出市在住の方

○定員 25名

○募集期間 平成30年2月末日まで

○参加費 無料
定員になり次第、募集を締め切ります。

問 総務課 交通防犯係 (内線126)

男女共同参画
写真・川柳募集

日常の何気ない出来事を感じたこと、心とむ、思わず笑顔になる写真や川柳を募集しています。応募作品は3月開催の市民ふれあいまつり「男女共同参画コーナー」で展示します。

○応募方法

氏名、電話番号を明記の上、メールまたはFAX(川柳のみ)でご応募ください。

写真データは2MB～4MB
でお願いします。応募数は無制限です。

詳しくは、左記までお問い合わせください。

申・問 市長公室 男女共同参画担当(内線118)

画担当(内線118)
Fax 63・5229
e-mail:koushitsu@city.iwade.lg.jp

講座・催し

ふれあい学級

○演題

「救急法について」

○講師

日本赤十字社和歌山県支部事業推進課長
井道 実^{いみちのる}氏

○時間 午後1時30分から

○根来学園

日付 12月4日(月)

場所 根来地区公民館

○紀泉台学園

日付 12月6日(水)

場所 紀泉台地区公民館

○上岩出学園

日付 12月8日(金)

場所 上岩出地区公民館

○山崎学園

日付 12月11日(月)

場所 山崎地区公民館

○岩出学園

日付 12月13日(水)

場所 岩出地区公民館

※ふれあい学級生随時募集

○対象者 岩出市に在住する60歳以上の方

問 生涯学習課 生涯学習推進係(内線284・287)

第12回岩出市新春
“初蹴り”フットサル大会を開催します

○日時 平成30年1月2日(火)

午前9時30分集合
午前10時開会

○場所 岩出中学校運動場

※雨天時は岩出中学校体育館・岩出市立体育館での開催となり、上靴が必要になります。

○種目(5人制)

▽小学生低学年の部▽小学生高学年の部▽中学生の部▽高校・一般の部▽女子の部

○参加料 無料

○申込締切 12月22日(金)

申・問 大串 090・171
9・2589(または市民総合体育館へ ☎62・0370)

公民館講座「簡単ス トレッチと指先セル フマッサージ」

冬の寒さと日々のストレスで固まった身体をほぐして温めて、心も体もリラックスしませんか。

○日時 平成30年1月31日(水)
午前10時～11時30分

○場所 岩出地区公民館

○定員 25名

○対象 18歳以上の岩出市民

○参加費 無料

○準備するもの

運動できる服装(裸足または5本指靴下着用)・タオル・バスタオル(必須)

○申込方法

郵便はがきに「住所・氏名・生年月日・電話番号」を記入のうえ、「〒649-6292岩出市西野209番地 岩出市教育委員会生涯学習課公民館係」まで平成30年1月9日(火)必着でお申し込みください。なお、申し込み多数の場合は抽選とさせていただきます。詳しくは、左記までお問い合わせください。
問 生涯学習課 公民館係
(内線285・283)

総合体育館アリーナ で遊ぼう

市民総合体育館では、アリーナ(大ホール)を一般開放して、市民の皆さんにスポーツを楽しんでいただき、健康と体力の保持増進をサポートします。

○日時 12月23日(土・祝)
午前10時～午後4時

○種目 卓球・バドミントン

○入場料 無料

○注意事項

・アリーナ使用には上履きが必要
・使用中のけがなどについては応急手当のみ行いますが、その他の責任は負いません。

・使用者多数の場合は、入場制限を行うことがあります。
問 生涯学習課 スポーツ健康係(総合体育館内) ☎62・0370

ニュースポーツ体験 会のお知らせ

市スポーツ推進委員会では、子どもから大人まで誰もが手軽に楽しめる、ニュースポーツ教室を開催します。何かスポーツを始めたい方、仲間探しを考えている方、ぜひ会場へお越しください！お待ちしています！

○日時 12月16日(土)
午後1時～4時

○場所 市民総合体育館
1階 アリーナ

○内容

スポーツ推進員等指導のもと、みんなで一緒に楽しむことができる運動です。
今回はキンボール、バスケットピンポン、ボッチャを実施します。

○対象 岩出市在住または在勤の方(小学生以上)

○定員 先着50人程度

○持ち物

運動のできる服装、上履き、タオル、飲み物

○参加料 無料

申・問 生涯学習課 スポーツ健康係(総合体育館内) ☎62・0370

12月3日～9日は 「障害者週間」です

「障害者週間」は、国民に広く障害者の福祉について関心と理解を深めていただくとともに、障害者があらゆる分野の活動に、積極的に参加する意欲を高めるため、設けられています。

事故や病気等によって、障害はだれにも生じ得るものです。障害は多種多様で、外見では分からない障害もあります。障害があっても周囲の理解や配慮があればできることがたくさんあります。

障害のある方の意見を聞いて、日常生活や事業活動の中でできる配慮や工夫と一緒に考えてみましょう。誰もが暮らしやすい共生社会の実現は、そうした一歩から始まります。

また、平成28年4月1日から障害のある人もない人も、互いにその人らしさを認め合いながら、共に生きる社会を作ることを目指して障害者差別解消法がスタートし、正当な理由なく、障害を理由に差別することを禁止するとともに「合理的配慮の提供」が求められています。

皆さまのご理解、ご支援をお願いいたします。

週間に、左記のとおり障害者週間広げれネットワーク講演会を開催します。

○日時 12月24日(日)
午後1時30分～3時

○場所 総合保健福祉センター
多目的ホール

○内容

Eテレ「バリバラ」に出演の

玉木幸則さんに、障害のある人の人権についてご自身の体験を含めてわかりやすくお話ししていただきます。

○講師 西宮市社会福祉協議会
玉木 幸則 氏

問 福祉課 障害福祉係
(内線339)

・講演会に関すること
広げれネットワーク事務局
☎78・2808

「創業セミナー」の開催について ～岩出市で開業をお考えの方へのご案内～

受講無料

創業支援事業計画に基づく「創業セミナー」について、下記のとおり開催します。

日時	場所	テーマ	講義内容	備考
1月13日(土)	岩出市商工会館	経営	①創業に必要な手続きについて ②事業計画書策定のポイントについて	創業セミナーに参加し、一定の要件を満たした場合、創業時の優遇措置が受けられる証明書を市が発行します。
1月20日(土)		財務	①創業のための融資制度 ②企業運営に必要な税務・経理知識について等財務全般	
1月27日(土)		人材育成	①人を雇用する時のルールについて ②人材育成全般	
2月 3日(土)		販路開拓	①マーケティング戦略について ②販売戦略等、販路開拓全般	

- 対象者** 岩出市内で創業(第二創業を含む)を目指している方又は創業後5年未満の方
 - 申込み** 申込書に必要事項を記入し、下記までお申し込みください。申込書は岩出市商工会、岩出市役所産業振興課に備え付けてあるほか、岩出市商工会及び市ウェブサイトからダウンロードすることができます。
 - 優遇** ①会社を設立する際の登記にかかる登録免許税が軽減されます。例えば、株式会社の場合(資本金の0.7%→0.35%※最低税額は15万円のところ7.5万円に減額)②無担保、第三者保証人なしの創業関連保証の枠が1,500万円に拡充されます。③創業関連保証の特例について、事業開始6か月前から利用の対象となります。※優遇条件や詳しい内容については、市ウェブサイトをご覧ください。
- 定員** 30名(先着順)
- 問 岩出市商工会(荊本77-3) ☎62-7111

北朝鮮当局による人権侵害問題に対する認識を深めよう

毎年12月10日から16日まで
は「北朝鮮人権侵害問題啓発週間」です。

拉致問題の解決は、我が国では喫緊の国民的課題であり、また、北朝鮮当局による人権侵害問題への対処が、国際社会を挙げて取り組むべき課題とされており、この問題についての関心と認識を深めていくことが大切です。

週間に、ドキュメンタリー「めぐみ、引き裂かれた家族の30年」を左記のとおり上映します。この機会に拉致問題について一緒にお考えください。

○**日時** 12月15日(金)
午後1時30分～

○**場所** 岩出図書館 大会議室
※入場は無料(先着100名)
問 福祉課 人権啓発係
(内線3221)

平成29年度精神障害者家族教室のご案内

○**第1回**

○**交流会**

「障害のこと みんなで悩ん

でみませんか？」

○**日時** 12月20日(水)
午後2時～4時

○**場所** 橋本保健所
2階 会議室

○**講師** 橋本保健所 精神保健福祉士 木村 正雄 氏

問 岩出保健所 保健福祉課

☎ 61-0021

Fax 62-8720

「明治150年」に向けた関連施策の推進について

平成30年(2018年)は、明治元年(1868年)から起算して満150年にあたります。政府では、「明治150年」関連施策として、国だけではなく、地方公共団体や民間も含めて、全国で取組を推進していただきます。

http://www.kantei.go.jp/jp/singi/meiji150/portal/



問 市長公室 企画調整係
(内線113)

お知らせ

第69回人権週間

12月4日～10日

昭和23年(1948年)12月10日の第3回国際連合総会で、12月10日を「人権デー」と定めました。

法務省の人権擁護機関では、本年度の啓発活動重点目標を「みんなで築こう 人権の世紀」を考えよう 相手の気持ち 未来へつなげよう 違いを認め合う心」と定め、啓発活動を積極的に展開しています。

問 福祉課 人権啓発係

(内線3221)

戦没者等遺族の特別弔慰金

戦没者等の遺族に対する特別弔慰金(第十回)の請求受付を行っています。

○対象者

戦没者等の死亡当時生まれていないご遺族(子の場合)、胎児も含む)

・戦没者の子、兄弟姉妹等のうち順位の優先する遺族1名
(平成27年4月1日に恩給や遺

族年金などを受けている方がいるときは対象になりません。)

○支給内容

額面25万円5年償還の記名国債

○請求期限

平成30年4月2日まで

○申請先

請求者の居住する市区町村

○その他

請求書等必要書類はお住まいの市区町村の特別弔慰金担当窓口で取得できます。

戸籍等添付書類が必要になります。

問 福祉課 総務係

(内線329)

公共下水道が使用できる地域が広がりました

公共下水道は皆さまに接続していたただかないと、生活環境の改善や河川の水質保全という効果を発揮できません。使用できる地域の皆さまは、1日も早く下水道に接続していただきますようお願いいたします。

公共下水道への早期接続を図るため、接続工事への助成金制度を設けておりますのでご利用ください。

平成29年11月10日から、公共

下水道が使用できるようになった地域は次のとおりです。

- 溝川、高塚、清水、宮、西野、高瀬、畑毛、根来、今中、川尻、中迫、水栖、野上野、西国分の一部地域

詳細については市ウェブサイトをご覧ください。

問 上下水道業務課 下水道係

(内線263・264)

水道のご使用について

お引越などにより水道を使用するときや中止するときの手続きには次の書類などが必要です。

〈水道を使用するとき〉

○賃貸物件の場合

- ①給水装置所有者の認印もしくは賃貸契約書

○新使用者の認印

○建物等売買の場合

- ①旧所有者の実印と印鑑証明書(発行から6カ月以内) もしくは売買契約書
- ②新所有者の認印

〈水道の使用を中止するとき〉

・現在の使用者の認印

※届出には他の添付書類が必要な場合もありますので電話でご

確認ください。

申請日当日の水道の開閉栓は業務の都合により伺えない場合がありますのでお早めの手続きをお願いします。

受付時間は午前8時45分～午後5時30分です。(土・日・祝日および年末年始を除く)

問 上下水道業務課 上水道係

(内線262・295)

訂正とお詫び

広報いわで11月号2ページの前文に誤りがありました。お詫びして訂正いたします。

【訂正前】

明治4年から現在に至る…

【訂正後】

明治31年から現在に至る…

大会結果

第47回岩出市グラウンドゴルフ協会市民交流大会

○日時 9月13日(水)
○場所 根来若もの広場

○男子の部 (52名参加)

1位 藤川知良

2位 出嶋早喜

3位 大槻光宣

○女子の部 (35名参加)

1位 西林雅子

2位 福田利子

3位 堺野ヒロミ

※岩出市グラウンド

ゴルフ協会主催

第37回那賀地方スポーツ少年団少林寺拳法大会

○日時 9月10日(日)
○場所 紀の川市那賀体育館
○小学生単独演武の部
▽1年生の部

- 1位 鳴神唯愛
2位 小阪悠人
▽2年生の部
2位 中尾藍
3位 山下乃蒼
▽3年生の部
1位 溝川心陽
2位 辻優紀子
▽4年生の部
2位 大橋飛月
▽5年生の部

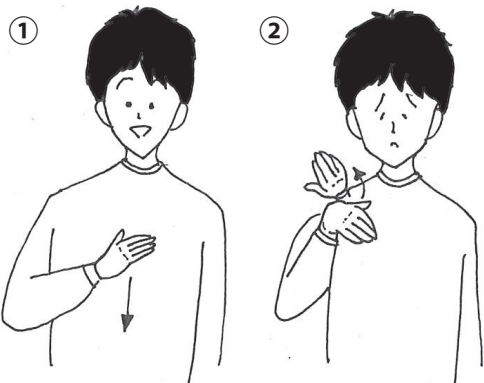
3位 増井統也
▽6年生の部
2位 中尾漣
3位 上嶋悠愛
▽中学生の部
2位 中尾凜
※岩出市少林寺拳法
スポーツ少年団所属

岩出市ペタンク協会
9月定例会

○日時 9月26日(火)
○場所 大宮神社境内練習場
1位 大津留紀之・吉倉高重
2位 瀨野幸雄・瀧藤市子
・松本菊子
3位 上中久子・田中勝子
※岩出市ペタンク協会主催

みんなで手話を学ぼう!

今月は「わかる・わからない」です。



- ①わかる…手のひらで胸をなでおろす。
②わからない…右手指先で右肩を上に払う。



税・料金

健康・介護

環境・エコ

募集

講座・催し

お知らせ

大会結果

子育て

相談

緑花センター
のお知らせ

【住所】〒649-6211 岩出市東坂本672
【電話】62-4029 【FAX】63-2570
【HP】http://www.w-botanicalgarden.jp

12月の休園日

5日(火)、12日(火)
19日(火)、26日(火)～
平成30年1月1日(月・祝)

～年末年始 休園日のお知らせ～

12月26日(火)から平成30年1月1日(月・祝)まで、休園とさせていただきます。

12月の花ごよみ…皇帝ダリア、秋バラ、洋ラン、サザンカ

【展示会】		
12月8日(金)～10日(日)	冬の洋ラン展	9:00～17:00 (最終日16:30まで)
【教室】		
平成30年1月7日(日)	1月の寄せ植え教室	13:30～15:00、参加費1,800円、事前申込要
平成30年1月8日(月・祝)	バラの手入れ教室	13:30～16:00、参加費300円、事前申込要
【イベント】		
平成30年1月3日(水)	箏・初春コンサート	13:30～14:30 (無料)

えっ! 建築士による木造耐震診断が

※件数に限りがあります。

無料!

～対象住宅が拡充されました～

対象住宅: 平成12年5月以前に建築された木造住宅
(2階建て以下、延床面積200㎡以下)

☆そのほか、住宅の耐震化に関する補助制度が盛りだくさん! まずは、お気軽にお問い合わせください! 耐震ベッド・耐震シェルター設置工事の補助などもあります!

問 都市計画課 (内線 225)



子育て コーナー



12月

乳幼児保健事業予定表

場所：総合保健福祉センター

乳幼児健康診査

受付時間 13:00 ~ 13:15

■ 4か月児 (平成29年8月生)
18日 (月)・19日 (火)

■ 7か月児 (平成29年5月生)
12日 (火)・13日 (水)

■ 1歳8か月児
(平成28年4月生)
6日 (水)・20日 (水)

受付時間 13:00 ~ 13:30

■ 3歳6か月児
(平成26年5月生)
8日 (金)・15日 (金)

乳幼児健康相談

受付時間 9:00 ~ 9:30

■ 10か月児 (平成29年1月生)
6日 (水)・20日 (水)

■ 2歳6か月児
(平成27年5月生)
8日 (金)・15日 (金)

栄養教室 (離乳食)

受付時間 9:45 ~ 10:00 (予約制)

12日 (火)

内容：離乳食について

問 保健推進課 保健予防係

☎ 61-2400

みんなあつまれ いわでっ子

地域子育て支援センターでは、親子のコミュニケーションを深め、みんなで楽しいひと時が過ごせるように、ふれあい遊びなどを実施します。

○受付開始日

- ・0歳児：12月20日 (水)
 - ・1歳児：12月21日 (木)
 - ・2歳児：12月22日 (金)
- 午前9時～午後5時

電話でお申し込みください。

※定員になり次第終了させていただきます。

申・問 地域子育て支援センタ

☎ 61-2983



1月	対象	あそび	時間	場所	定員
12日 (金) 19日 (金)	0歳児 (平成28年4月2日生 以降)	鬼の面作り	午前10時30分～ 11時30分	総合保健福祉セ ンター	10組
9日 (火) 23日 (火)	1歳児 (平成27年4月2日生 ～平成28年4月1日生)				10組
15日 (月) 22日 (月)	2歳児 (平成26年4月2日生 ～平成27年4月1日生)				15組

簡単クッキング

○日時 12月20日 (水)

午前10時～正午

○場所 総合保健福祉センター

○内容 簡単クッキング

○講師 浅澤 恵 氏

○対象 子育て中の保護者

○定員 15組

○1歳以上一時保育あり

※希望の方は、12月4日 (月) から電話でお申し込みください。受付時間は午前9時から午後5時までです。

申・問 地域子育て支援センタ

☎ 61-2983

岩出市母子保健推進員による 子育てひろば あいあい

○日時 12月13日 (水)

午前9時30分～11時30分

(この時間中でしたら、自由に入室・退室できます)

入室・退室できます)

○場所 総合保健福祉センター

3階 小ホール

○持ち物

お子さんに必要な物 (飲み物

はお茶のみ可)

問 保健推進課 保健推進係

☎ 61-2400

第2回 健康講座

～思春期の子ども

への関わり方～

子どもから大人になっていく難しい時期である思春期の子どもへの関わり方やコミュニケーションスキルについて一緒に学びませんか?

○日時・内容

(1日目)

平成30年2月1日 (木)

・思春期の子どもへの関わり方①

(2日目)

平成30年2月22日 (木)

・思春期の子どもへの関わり方②

(両日) 午後1時30分～3時

30分 (受付 午後1時～)

○場所 総合保健福祉センター

3階 視聴覚室

○対象

岩出市民の方 (小3～中高生

くらいの子どもの関わり方を

学びたい方はぜひ!)

○定員 80名

○講師 徳山オフィス代表

徳山 和宏 先生

○託児 先着5名程度 (1歳以

上のお子さん)

○申込方法

氏名・生年月日・住所・電話

番号を電話でお伝えください。

定員になり次第、申し込みは終

了させていただきますので、ご

了承ください。

申・問 保健推進課 保健予防

係 ☎ 61-2400

平成 30 年度保育所等利用申込みのご案内（二次募集）

問 子育て支援課 子育て支援係（内線 338・325）

○申込みの受付について

平成 30 年 4 月から保育所等へ新規利用を希望する方のみ次のとおり受付を行います。

この募集は、一次募集の結果により、定員に余裕のある施設での利用調整となります。申込者が定員を超えた場合は、厳正な審査を行い利用調整いたします。結果によっては希望に添えない場合がありますのでご了承ください。

○申込書配布・受付場所および申込期間

・場所 岩出市役所 子育て支援課 ・期間 平成 29 年 11 月 27 日から平成 30 年 2 月 2 日まで（閉庁日を除く）

○対象児童 平成 30 年 4 月 2 日時点で生後 6 週以上から平成 24 年 4 月 2 日生まれで、家庭において必要な保育を受けることが困難な児童

【市内保育所一覧】

		施設名	受入年齢	電話番号
公立	保育所(園)	岩出保育所	1歳児以上	☎62-2402
		山崎保育所		☎62-2844
		根来保育所		☎62-2701
		上岩出保育所		☎62-2814
私立	認定こども園	しらゆり保育園	0歳児以上(生後6か月以上)	☎62-8678
		さくら保育園		☎62-6200
		おひさま子ども園		0歳児以上(生後6週以上)
	山崎北保育園(※)	☎62-0732		
	地域型	つくしの里こども園	0歳児(生後6か月以上)～2歳児	☎69-1003
		さくらんぼ学級	1歳児(満2歳以上)～2歳児	☎62-5361

(※) 平成 30 年 4 月から
幼保連携型認定こども園
へ移行予定

☆平成 30 年 5 月以降の利用を希望する方は、随時募集となり、今回の申込みはできません。詳細は、申込案内または市ウェブサイトをご覧ください。幼稚園の利用を希望する方は、各施設へ直接お問い合わせください。

那賀圏域障害児・者自立支援協議会 子どもの部会主催 学習会 「障害のある子どもたちの性教育」

○日時 12 月 5 日 (火) 午前 10 時～正午 ○場所 総合保健福祉センター 3 階 視聴覚室

○講師 日本福祉大学 子ども発達学部 心理臨床学科 准教授 伊藤 修毅 先生

申・問 岩出障害児者相談・支援センター ☎ 63-1622 FAX63-1644

いわでっ子

岩出市内の
3歳までのお子
さんの写真を
大募集!



※年齢は申込み時の年齢です。



あさひ
朝陽ちゃん (11 カ月)

◆毎日笑顔いっぱい!これからも元気にすくすく成長してね!



ひまり
陽葵ちゃん (2 カ月)

◆最近よく笑ってくれます♡そんな笑顔が可愛くてたまりません!!



なつか
夏花ちゃん (2 才)

◆これからも元気いっぱいすくすく育ててね!♡

①氏名(ふりがな) ②生年月日 ③住所 ④電話番号 ⑤メールアドレス ⑥メッセージ(30文字以内)を記載の上、写真データ(1MB以上)を添付しメールでご応募ください。2月号掲載の締切は12月22日(金)です。応募多数の場合は抽選とさせていただきますので、ご了承ください。 ■あて先 市長公室 市民ふれあい係 koushitsu@city.iwade.lg.jp

12
月

困ったときは 相談してください
こちらまで!



岩出市役所 ☎ 62-2141 (代)

相談	日時 (祝日除く)	場所	内容	問い合わせ先
消費生活相談 (岩出市開設)	5日(火)・19日(火) 午後1時～4時	市役所 1階 第1会議室B	悪質訪問販売や架空請求、貸金業者からの借金問題などの消費者問題についてご相談ください。	市長公室 (内線114)
消費生活相談 (紀の川市開設)	13日(水)・27日(水) 午後1時～4時	紀の川市役所南別館 2階 相談室(小)	紀の川市開設日もご利用いただけます。	紀の川市商工観光課 ☎79-3919
行政相談	20日(水) 午後1時～3時	総合保健福祉センター 3階 会議室A	行政サービスに関する苦情、行政の仕組みや手続き等、どんなことでもお気軽にご相談ください。	市長公室 (内線119)
人権相談	12日(火) 午後1時～4時	総合保健福祉センター	「人権問題ではないだろうか?」と感じたときは、お気軽にご相談ください。人権擁護委員が相談に応じます。	福祉課 人権啓発係(内線321)
教育相談	月～金曜日 午前8時45分～ 午後5時30分	○スクールカウンセラー ・山崎小学校・山崎北小学校 ・上岩出小学校 ・岩出中学校・岩出第二中学校 ○スクールソーシャルワーカー ・岩出中学校・岩出第二中学校 ○岩出市青少年センター	岩出市内の小中学生や保護者の方を対象に、学習や生活、不登校や子育て等教育全般に関する相談を受け付けています。	・在籍の小中学校 ・青少年センター ☎61-7007 ・教育総務課 (内線290)
		○適応指導教室「フレンド」	岩出市内の小中学校に在籍する児童生徒の、不登校や子育てに関する相談を受け付けています。	適応指導教室 ☎62-0892
子育て相談	月～金曜日 午前9時～午後5時	和歌山県立医科大学 小児成育医療支援室	子育ての悩みなどの相談を受け付けています。電話で相談後、相談内容で面談が必要であれば、予約日を決めて来院していただけます。	和歌山県立医科大学小児成育医療支援室 ☎073-441-0808
	毎週木曜日 午後2時～4時	公立那賀病院		
健康相談	毎週月曜日 午前9時30分～11時	総合保健福祉センター	健康や育児等について	保健推進課 ☎61-2400
こうのとりの相談	医師と相談	那賀振興局健康福祉部相談室	不妊専門医による面接相談 (予約制)	那賀振興局健康福祉部保健福祉課 ☎61-0049
	月～金曜日 午前9時～午後5時45分	電話相談	保健師による電話相談	
ふれあい相談	毎週月曜・金曜日 午前9時～午後4時	総合保健福祉センター	家事(離婚、相続、遺言、夫婦関係等)・事故・民事(破産・損害賠償等)・行政・労働問題など	社会福祉協議会 ☎63-3246
ふれあい専門相談	第3火曜日 午後1時～4時		税務相談	
	第4火曜日 午後1時～4時		民事・登記相談	



青少年健全育成 コーナー

生涯学習課 青少年女性係 ☎ 62-2141 (内線 282・283)

平成 30 年成人式のお知らせ

新成人を励ますとともに、社会人としての自覚を促すことを目的として成人式を開催します。対象となる方はぜひご出席ください。

○日時 平成 30 年 1 月 8 日 (月・祝) 成人の日

受付：午前 9 時 30 分から

開式：午前 10 時

○場所 市民総合体育館 アリーナ

○対象者

平成 9 年 4 月 2 日から平成 10 年 4 月 1 日までに生まれた方で、以下のどちらかに該当する方

- ・現在、岩出市に在住している方 (住民票を有している)
- ・現在、岩出市に在住していないが、中学校卒業時 (平成 25 年 3 月 31 日) まで、岩出市に住民票を有していた方

※対象者には案内状を 12 月中旬に送付予定です。当日は案内状をお持ちください。なお、12 月中旬以降になっても案内状が届かない場合は、生涯学習課 青少年女性係までお問い合わせください。

○内容 第 1 部 式典

第 2 部 記念イベント

※今年度から記念撮影がなくなりました。撮影ブースを設置しますので、ご活用ください。

○主催 岩出市・岩出市教育委員会

ご両親や祖父母の皆様も、是非ご参加ください。なお、当日は華美な服装はご遠慮ください。

※会場への酒類や危険物等の持ち込みは固く禁止します。



岩出市青少年育成市民会議 地区委員の選任について (お願い)

岩出市青少年育成市民会議は、青少年の健やかな成長を願い、各種活動に取り組んでいる団体です。その活動に積極的に参加・協力いただく地区委員の方を各区・自治会等から選任いただいています。

地区委員の選任についての案内を 12 月、自治会等代表者届と一緒に送付しますので、岩出市を担う青少年の健全育成と一緒に取り組みくださいますようお願いいたします。

図書館へ行こう!

本や行事についてのお問い合わせは電話でどうぞ!

岩出図書館 (根来1472-1)

TEL.62-7222 FAX.62-7150

12月のカレンダー

開館時間		岩出図書館 午前10時～午後7時 岩出図書館を除く分館・分室 午前10時～午後6時30分											
岩出図書館・駅前ライブラリー・総合保健福祉センター図書室							中央公民館図書室・上岩出地区公民館図書室						
日	月	火	水	木	金	土	日	月	火	水	木	金	土
					1	2						1	2
3	4	5	6	7	8	9	3	4	5	6	7	8	9
10	11	12	13	14	15	16	10	11	12	13	14	15	16
17	18	19	20	21	22	23	17	18	19	20	21	22	23
24	25	26	27	28	29	30	24	25	26	27	28	29	30
31							31						

☆本はおひとり10冊まで2週間借りることができます。印は休館日です。
☆視聴覚資料はおひとり3点まで2週間借りられます。印は岩出図書館休館日のため、閲覧のみとなります。

休館中の本の返却は、図書館正門右の返却ポスト、または駅前ライブラリーの返却ポストをご利用ください。ただし、DVD・ビデオ・CDなどの視聴覚資料、紙芝居など、破損の恐れのある資料は開館時に直接カウンターにお返しください。なお、図書館正門右の返却ポストが閉まっている時は、図書館玄関右の返却ポストをご利用ください。※視聴覚資料は岩出図書館カウンターでお返しください。

イルミネーションをお楽しみください

毎年恒例のイルミネーションを12月2日(土)から12月26日(火)まで、図書館玄関前のロータリーで行っています。点灯時間は午後5時～午後7時です。皆さまのお越しをお待ちしています。

「ぼくたち・わたしたちがおすすめする本」展示コーナー

中学・高校生がポップを作成した本や、図書館スタッフがおすすめする本を展示します。

- 期間 12月2日(土)～平成30年1月30日(火)
- 場所 岩出図書館 展示コーナー

12月のおはなし会

○図書館ボランティアによるおはなし会

3日(日)・10日(日)・・・「おはなしドロップス」
17日(日)・24日(日)・・・「おはなしのとびら」

午後1時30分から

岩出図書館おはなし室

9日(土)・・・「おはなしのじかん」

午後2時から

総合保健福祉センター図書室おはなし室

○図書館スタッフによるおはなし会

23日(土・祝)・・・「おはなしパレット」

午後3時から

岩出図書館おはなし室



図書館 DVD 上映会

- 日時 12月2日(土)
開場 午後1時15分
開演 午後1時30分
- 場所 岩出図書館 大会議室

●E.T. (120分)

※入場は無料です(先着100名)

図書館アニメ上映会

- 日時 12月16日(土)
開場 午後1時45分
開演 午後2時
- 場所 岩出図書館 大会議室

●サンタ・カンパニー (30分)

※入場は無料です(先着100名)

広告入り図書館用品の寄贈のお願い

岩出図書館では、利用者サービスの一層の向上を図るため、「広告を掲載した物品」の寄贈を募集します。(例えば、以下のような物品をご提案ください。)

- 図書館カレンダー
- レシート用紙
- 館内用バッグ・かご
- その他

物品の仕様、募集期間、広告の入れ方などの詳細は、お手数ですが岩出図書館ウェブサイトにてご確認願います。ご関心のある方は、どうぞお気軽にお問い合わせください。

写真横のQRコードを携帯電話で読み込むと、動画が再生できます。動画が再生されない場合は、市ウェブサイトからご覧ください。

文化・芸術振興に！

第12回岩出市文化祭を開催しました **10/28**

第12回岩出市文化祭を10月28日に開催しました。
また、前日の10月27日に生涯学習を考えるつどい「前夜祭コンサート」を行い、双方とも多くの方にご来場いただきました。
展示の部では市民の皆さまや、児童・生徒による力作が数多く出展され、また、小ホールでは文化協会芸能部の方が歌や踊りなどを披露されました。
そのほか、ふれあいの広場や各種コーナーにおいても多彩な催しが行われ多くの方で賑わい、楽しんでいただきました。



人権について考える

人権を考えるつどいを開催しました **11/11**

市立総合体育館において、人権を考えるつどいを開催しました。小・中学生による作文発表や講演会など、多くの方にお越しいただきました。

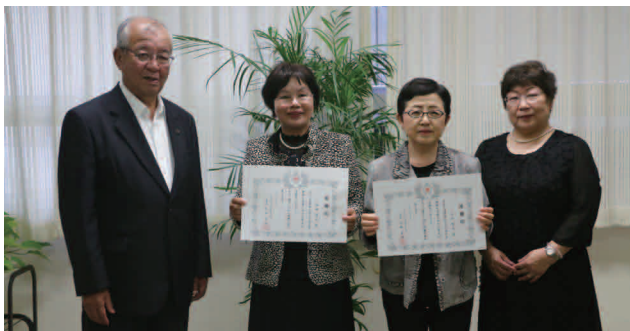


おめでとうございます！

赤十字奉仕団員が受賞されました

日本赤十字社和歌山県支部長より感謝状が贈呈されました。

小山 明美 さん 福田 清子 さん



市長、福田清子さん、小山明美さん、家原みや子さん（委員長）

人権意識の普及のため

人権の街頭啓発を実施しました

11/1

早朝から、岩出駅・船戸駅前において、「人権を考える強調月間」及び「同和運動推進月間」の一環事業として、合同啓発を行いました。



岩出の歴史・文化に触れながら出会いをサポート!

いわで de 出会い in 根来



日時

2018 **1.21** 日

受付 10:30 ~
11:00 ~ 15:00
雨天決行 (荒天の場合中止)



会場

旧和歌山県議会議事堂 (一乗閣)



対象

20歳以上の独身男女 各25名

- 岩出市に在住している方
- 岩出市に在勤している方
- 将来、岩出市に定住する意思がある方

※学生不可



申込み

①~④のいずれかでお申し込みください。

- ① QRコードを読み取り、必要事項を入力して送信してください。
- ② 右記 URL から必要事項を入力し、送信してください。 <http://iwade-city.telewaka.tv/>
- ③ 申込用紙に必要事項を記入し、郵送または FAX でお申し込みください。
 - ・ 郵送 〒640-8533 和歌山市栄谷 151 番地 株式会社テレビ和歌山営業部 宛
 - ・ FAX 073-452-7380
- ④ 株式会社テレビ和歌山の受付窓口 (上記住所) に記入した申込用紙をご持参ください。
※申込用紙は <http://iwade-city.telewaka.tv/> からダウンロードできます。



締切

2018 **1.11** 木 必着

※申込者多数の場合は抽選



参加費

1,000 円

昼食付

※抽選結果は 1月15日 (月) までに連絡します。後日郵送で詳しいスケジュール等をご案内します。

歴史的施設である一乗閣やその周辺の散策・クイズなどで素敵な出会いを楽しもう!
また美味しいお昼のお食事やドリンク・お菓子もご用意しています。
当日はテレビ和歌山の番組出演者が司会として会場を盛り上げます!



主催 / 岩出市

お問い合わせ先

運営 / 株式会社テレビ和歌山・テレわかプランニング

株式会社テレビ和歌山 ☎ 073-455-5721

午前10時~午後5時 (土・日・祝日を除く)