

広報いわで iwade



岩出市イメージキャラクター
そうへいちゃん

CONTENTS

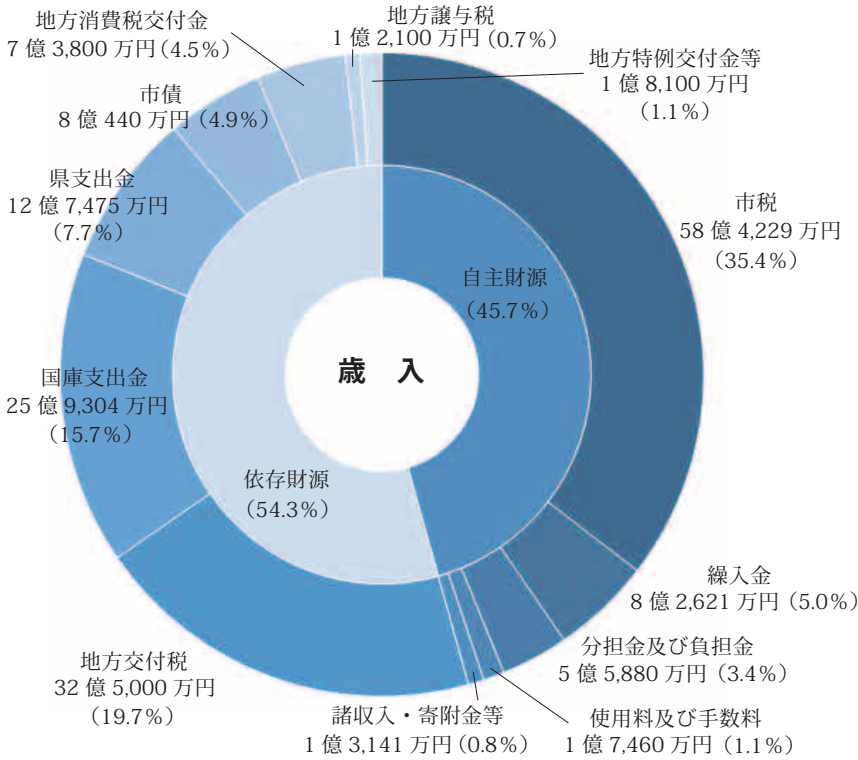
- 平成30年度予算・主な新規・重点施策・・・P2～5
- 手話の入門講座受講生募集・・・・・・・・・・P6
- 国民健康保険 脳ドック検診募集・・・・・・・・P7
- 日帰り人間ドック検診の募集について・・・・P7
- 粗大ごみ収集依頼申出書・・・・・・・・・・P15～16

4
Apr
2018
No.145

岩出市の懐具合

当初予算の概要

一般会計歳入



本市の予算は一般会計、特別会計、公営企業会計の3つの会計区分により構成されています。これらをあわせた予算総額は305億3,626万円となり、前年度と比較すると、率にして0.5%、金額にして1億6,791万円の減少となりました。

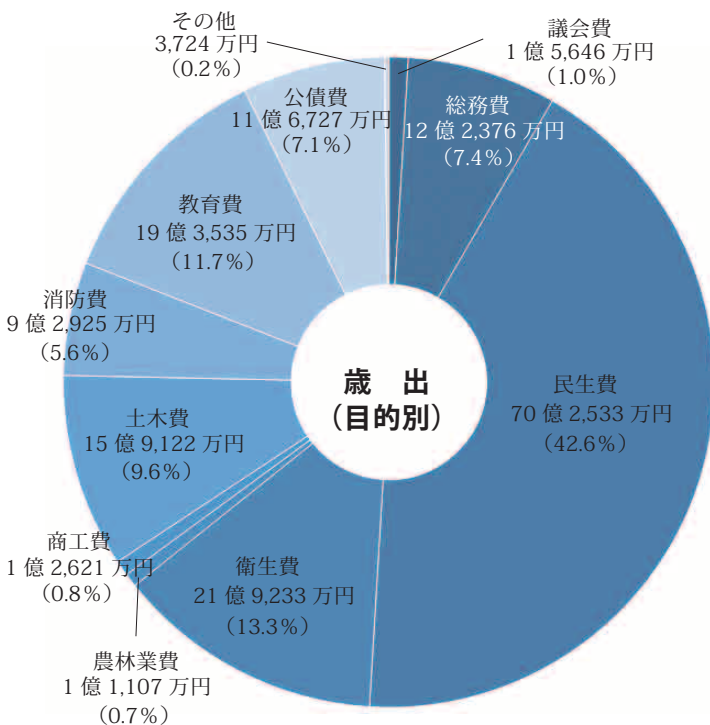
また、一般会計の予算総額は

164億9,550万円、前年度と比較すると、率にして8.4%、金額にして12億8,050万円の増加となりました。

一般会計の歳入歳出の内訳などは左の円グラフのとおりです。

問 財務課 財政係
☎ 62・2141 (内線363)

一般会計歳出



歳入では、市税が、個人市民税、固定資産税、軽自動車税等の増加見込みにより9,824万円の増、国庫支出金が、生活保護などの社会保障関係費の増により2億7,270万円の増額となりました。

歳出では、民生費が、生活保護などの社会保障関係費等の増加により8億517万円、消防

費が、同報系防災行政無線デジタル化事業や船山地区避難所建設事業等により2億658万円、教育費が、市民プール建設事業等により5億5,571万円の増額、一方、衛生費は、国民健康保険関係費を民生費に移し替えたことなどにより4億5,642万円の減額となりました。

予算の増減ポイント！

市民一人あたりの 予算・預金・借金

平成30年度の一般会計予算などを市民1人当たりに換算し、具体的にどのような用途にどれくらいのお金が使われているかを示しました。市民1人当たりに使われる予算は30万5,897円で、前年度と比較すると、2万3,782円増加しています。また、市民1人当たりの預金は9万3,664円で前年度と比較すると3,227円減少し、市民1人当たりの借金は12万1,896円で前年度と比較すると7,991円減少しています。予算の使用目的でも多いのは児童や高齢者などの福祉施策に使われる民生費、次いで病気の予防やごみ処理などに使われる衛生費、学校教育などに使われる教育費となりました。

市民一人あたり

○予算	305,897円
○基金（預金）	93,664円
○市債（借金）	121,896円
(H30.1末人口：53,925人)	

市民一人あたりの税負担

〈市民税〉



50,173円

〈固定資産税〉



41,554円

〈総務費〉



22,694円

〈民生費〉



130,280円

〈衛生費〉



40,655円

〈土木費〉



29,508円

〈軽自動車税〉



3,332円

〈都市計画税〉



6,234円

〈たばこ税〉



7,048円

〈消防費〉



17,232円

〈教育費〉



35,890円

〈公債費〉



21,646円

〈その他〉



7,992円

市民一人あたりのお金の使い道

基金・市債残高

年度末基金残高の推移	
平成28年度決算額	59億4,930万円
平成29年度見込額	58億5,249万円
平成30年度見込額	50億5,083万円

年度末市債残高の推移	
平成28年度決算額	74億円
平成29年度見込額	68億7,923万円
平成30年度見込額	68億7,324万円

会計別予算

	平成30年度	平成29年度	増減率	
一般会計	164億9,550万円	152億1,500万円	8.4%	
特別会計	123億2,683万円	135億2,702万円	▲8.9%	
国民健康保険	54億4,361万円	69億7,077万円	▲21.9%	
介護保険	30億4,120万円	29億6,540万円	2.6%	
後期高齢者医療	8億2,132万円	7億6,411万円	7.5%	
下水道事業	29億8,211万円	27億8,754万円	7.0%	
墓園事業	3,859万円	3,920万円	▲1.5%	
公営企業会計	17億1,393万円	19億6,215万円	▲12.7%	
水道事業	収益的支出	9億1,568万円	9億995万円	0.6%
	資本的支出	7億9,825万円	10億5,220万円	▲24.1%
合計	305億3,626万円	307億417万円	▲0.5%	

【用語解説】

- ▼一般会計：福祉、衛生、道路整備、教育など市の基本的な事業に関する会計
- ▼特別会計：特定の事業を特定の財源でまかなうための会計
市では国民健康保険や介護保険など5つの会計があります。
- ▼公営企業会計：地方公共団体の経営する企業の会計
市では公営企業法の適用を受ける水道事業会計があります。
- ▼自主財源：岩出市が自主的に収入することができのお金
- ▼依存財源：国や県から交付または割り当てられるお金
- ▼地方交付税：市町村に配分される、所得税、消費税、酒税などの国税のうちの一一定のお金
- ▼国庫（県）支出金：道路整備事業費や医療・生活保護の扶助費に対し国（県）が一定の率を負担・補助するお金
- ▼基金：特定の目的のため財産を維持したり、資金を積み立てたりするために設けるもの
- ▼市債：大規模な建設事業などの資金として、国や銀行から借り入れるもの



平成30年度 主な新規・重点施策と予算額

問 財務課 財政係 ☎ 62-2141 (内線 363)

安全で安心して 暮らせるまちづくり

【防災基盤の充実したまち】

- 岩出市浸水対策事業…6,900千円
- 岩出市住宅耐震化促進事業…16,115千円
- 自主防災組織育成事業…2,910千円
- 家具転倒防止用固定金具取付事業…2,750千円
- 船山地区避難所建設事業…132,666千円
- 新** 同報系防災行政無線デジタル化事業…147,466千円

同報系防災行政無線のデジタル化に伴う設計及び工事等に要する経費

【交通・防犯体制のとれたまち】

- 消費生活事業…641千円
- LED防犯灯設置補助事業…3,600千円
- 歩道設置事業（社会資本整備総合交付金事業）…181,980千円
- 交通安全施設等整備事業…13,000千円

【にぎわいのあるまち】

- 市民農園運営事業…1,445千円
- 農業施設整備事業（小規模土地改良事業）…14,240千円
- 岩出市中小企業資金利子補給交付事業…5,500千円

【ともに支え合うまち】

- 自治会等振興助成事業…15,596千円
- 地区集会所整備補助事業…8,000千円



住んでよかったと 思えるまちづくり

【市の風格のあるまち】

- 公園管理事業…25,785千円

【生活基盤の安定したまち】

- 大阪方面路線バス運行補助事業…27,401千円
- 岩出市巡回バス運行補助事業…22,600千円
- 市道新設改良事業…64,815千円
- 市道生活道路環状化事業…46,300千円
- 橋梁長寿命化等事業（社会資本整備総合交付金事業）…23,200千円
- 橋梁点検調査事業（社会資本整備総合交付金事業）…7,500千円
- 下水道事業特別会計繰出金…764,845千円

【環境を守るまち】

- 家庭系可燃ごみ袋有料化事業…42,690千円
- ごみ減量化対策事業補助金…3,604千円
- リサイクル工房事業…2,885千円
- ごみ分別収集事業…101,793千円

【輝きのあるまち】

- そうへいちゃん啓発事業…2,271千円
- 新** 第32回全国健康福祉祭和歌山大会（ねりんピック紀の国わかやま2019）開催準備事業…2,111千円

60歳以上の方々を中心に、あらゆる世代の人たちが楽しみ、交流を深めることができるスポーツと文化、健康と福祉の祭典として、平成31年度の開催を予定している第32回全国健康福祉祭和歌山大会の準備に要する経費

- 観光促進事業…42,903千円



① 元気で健康なまちづくり

【いきいきと健康に暮らせるまち】

① 自殺対策計画策定事業…2,393 千円
自殺予防を総合的かつ効果的に推進するための
計画策定に要する経費

- 国民健康保険特別会計繰出金…432,482 千円
- 後期高齢者医療事業…485,130 千円
- 予防接種事業…160,505 千円
- 各種がん検診事業…102,606 千円
- 健康づくり計画事業…4,118 千円

【充実して暮らせるまち】

- 重度心身障害児者医療費助成事業
…179,242 千円
- 介護保険特別会計繰出金…430,048 千円
- 障害者総合支援事業…1,046,633 千円

【産み育てることのできるまち】

- 子ども医療費助成事業…153,915 千円
- ファミリーサポートセンター事業…6,361 千円
- 私立保育園運営事業…302,747 千円
- 認定こども園運営事業…309,942 千円
- 地域型保育運営事業…91,792 千円

【人にやさしいまち】

- 地域福祉推進事業…300 千円
- 生活困窮者自立相談支援事業…3,200 千円
- 生活保護事業…789,655 千円



② 笑顔あふれるまちづくり

【心豊かな人が育つまち】

① コミュニティスクール事業…431 千円
市内小中学校への学校運営協議会の設置・運営
に要する経費

- 学力・学習状況調査事業…2,046 千円
- 学力向上実践研究事業…1,244 千円
- 土曜学習教室事業…1,742 千円
- 要保護、準要保護児童・生徒扶助事業
…42,387 千円

- 私立幼稚園就園奨励事業…55,774 千円
- 学校給食運営事業…309,408 千円

【生涯学習できるまち】

- 放課後子ども教室推進事業…3,596 千円
- 公民館事業…5,106 千円
- 市民プール建設事業…536,760 千円

【歴史を守り文化と国際化を育むまち】

- 外国青年招致事業…8,751 千円
- 文化祭事業…2,509 千円
- 埋蔵文化財活用事業…538 千円

【人権が尊重されるまち】

- 男女共同参画事業…644 千円
- 人権啓発推進事業…1,930 千円
- 人権教育啓発事業…1,905 千円



③ 地方分権改革時代の行財政運営

【開かれた市政】

- 市政懇談会…195 千円
- 広報事業…7,474 千円



福祉課 障害福祉係（内線 339）



手話の入門講座受講生募集

○対象者

手話学習経験のない方または手話学習経験1年未満の方で下記に該当される方

・岩出市内に居住または通勤・通学されている方で平成15年4月1日以前に生まれた方

○講習期間・回数

昼間の講座 4月25日～9月19日

・水曜日（3～4回/月）

午後1時30分～3時（全19回）

夜間の講座 4月26日～9月20日

・木曜日（3～5回/月）

午後7時～8時30分（全19回）

※各講座20名程度募集

○講習会場

総合保健福祉センター（あいあいセンター）等

○費用

受講費用は無料です。テキスト代実費3,240円(税込)

○申込期間・申込方法

4月2日（月）～16日（月）土・日曜日は休み。

午前9時～午後5時30分

福祉課窓口にて受講申込書に記入いただくか、市ウェブサイトから受講申込書をダウンロードして郵送、FAX、またはEメール（fukushi-1@city.iwade.lg.jp）でもお申し込みできます。※先着順

保険年金課 国保・年金係（内線 191）

40歳以上の岩出市国民健康保険に加入の皆さまへ 平成30年度特定健診が始まります！

3月下旬に受診に必要な書類を郵送しています。

岩出市国民健康保険では、糖尿病や高血圧などの生活習慣病の発症と関わりがあるメタボリックシンドロームに着目した特定健診（受診費用は無料です。）を実施します。特定健診の実施方法は、下表のとおり「集団健診」

と「個別健診」がありますので、ご都合の良い健診方法をどちらかお選びのうえ、受診してください。

年に1回の「特定健診」を受診して、あなたの健康をチェックしましょう！

○特定健診の実施について（どちらか一方の受診となります）

実施方法	集団健診	個別健診
対象者	岩出市国民健康保険に加入されている40歳～74歳の方	
受診期間	6月～8月(14回)	5月1日(火)～翌年1月31日(木)
受診場所	岩出市総合保健福祉センター	岩出市内の指定医療機関
健診内容	問診・身体計測・診察・尿検査・血圧測定・血液検査・貧血検査・心電図検査・眼底検査	(基本項目)問診・身体計測・診察・尿検査・血圧測定・血液検査 (詳細項目【医師の判断項目】) 貧血検査・心電図検査・眼底検査
受診費用	無料	
申込方法	案内書類に同封のはがき(受診希望票)による申込み(4月13日(金)までにポストへ投函してください。)	医療機関へ直接予約
受診日時	後日、郵送にて通知	医療機関への受診予約日時

○「特定健診」と「各種がん検診」とのセット受診をご希望の方への受診日時の調整について

総合保健福祉センターでのセット受診をご希望の場合	医療機関でのセット受診をご希望の場合
同じ受診日時となるよう市で調整します。	医療機関へ直接お問い合わせのうえ、受診日時の調整をお願いします。

国民健康保険 脳ドック検診の募集について

- 対象者 下記の条件を全て満たす方
 - ①受検日時時点で満 30 歳以上 75 歳未満の方
 - ②岩出市に住所を有する方
 - ③岩出市国民健康保険に加入している方
 - ④保険税を滞納していない方または納付誓約を交わし履行中の方
- ご注意

受検日時時点で勤務先の被用者保険に加入の方、75 歳以上になられる方は対象となりませんので、ご了承ください。（お手持ちの保険証をご確認ください）
- 定員 70 名（うち優先枠 40 名）
- 費用 検査費用のうち、10,000 円の自己負担が必要
- 検査項目 身体測定（腹囲含む）・MRI 検査・MRA 検査・血液検査・尿検査・心電図・頸部超音波検査・動脈硬化測定・内科診察
- 医療機関 日本赤十字社和歌山医療センター
- 申込期間 4 月 4 日（水）～ 20 日（金）（当日消印有効）
- 申込方法 被保険者証と印鑑をお持ちいただき、市役所保険年金課の窓口にて、直接お申し込みいただく

か、ハガキまたは封書で郵送してください。（記載例は、日帰り人間ドック検診の欄参照）
 ※受検希望者が多数の場合は抽選し、5 月中旬までに結果を通知します。

特定健診を受診している方のための優先枠を設定しました！

岩出市では特定健診を受診し、日頃から健康維持に取り組んでいる方に優先的に脳ドックを受けていただけるよう、今年度から優先枠を設定しました。
 定員を超える応募があった場合、40 名は昨年度の特定健診受診者を優先します。

【定員を超える応募があった場合】

- ①今までに国保脳ドック検診を受検したことがない方を優先します。
- ②（優先枠 40 名）昨年度に特定健診を受診されている方を優先します。
- ③（残り枠 30 名）②の抽選に外れた方と②以外の方を再度抽選します。

日帰り人間ドック検診の募集について



- 対象者 下記の条件を全て満たす方
 - ①受検日時時点で満 30 歳以上の方
 - ②岩出市に住所を有する方
 - ③岩出市国民健康保険または後期高齢者医療制度に加入している方
 - ④保険税を滞納していない方または納付誓約を交わし履行中の方
- 定員 国民健康保険 50 名 後期高齢者医療 11 名
- 費用 検査費用のうち、10,000 円の自己負担が必要
- 検査項目 身体測定（腹囲含む）・視力聴力検査・血液検査・尿便検査・血圧・心電図・眼底・肺活量・胸部レントゲン・胃造影検査・腹部超音波検査
- 医療機関 富田病院、公立那賀病院
- 申込期間 4 月 4 日（水）～ 20 日（金）（当日消印有効）
- 申込方法 被保険者証と印鑑をお持ちいただき、市役所保険年金課の窓口にて直接お申し込みいただくか、右記の記載例（脳ドックも同様）を参考に、ハガキまたは封書でお申し込みください。

○昨年度からの変更点

- ①今年度から受付方法を、従来の「先着順」から「抽選」に変更します。結果は 5 月中旬までに通知します。
- ②昨年度、日帰り人間ドック検診を受検していない方を優先します。

【脳ドック・日帰り人間ドック検診 ハガキ記載例】

- ①被保険者証の記号番号
- ②郵便番号
- ③住所
- ④受検希望者氏名
- ⑤生年月日（満年齢）
- ⑥電話番号（携帯可）
- ⑦希望する医療機関名
- ⑧脳ドックと人間ドックどちらを優先するか
- ⑨昨年度特定健診の有無（脳ドック希望の方のみ）

○申込先

〒 649-6292
 岩出市西野 209 番地
 岩出市役所 保険年金課

※①～⑦を必ずご記入ください。⑧は脳ドックと人間ドック両方の申込みをされる方のみご記入ください。両方当選した場合、優先した方を当選とします。

那賀医師会在宅医療サポートセンター ☎ 78-1011 岩出市 長寿介護課 (内線 350)

在宅医療サポートセンターをご存知ですか

那賀医師会在宅医療サポートセンターでは、市民の皆さんが住み慣れた自宅や地域で、安心して医療と介護のサービスを受けていただくため、岩出市の委託を受けて運営しています。(紀の川市と共同)

医療と介護に関わる専門職の方々とのパイプ役として、在宅医療をはじめとした最適なケアを受けるためのお手伝いをさせていただきます。

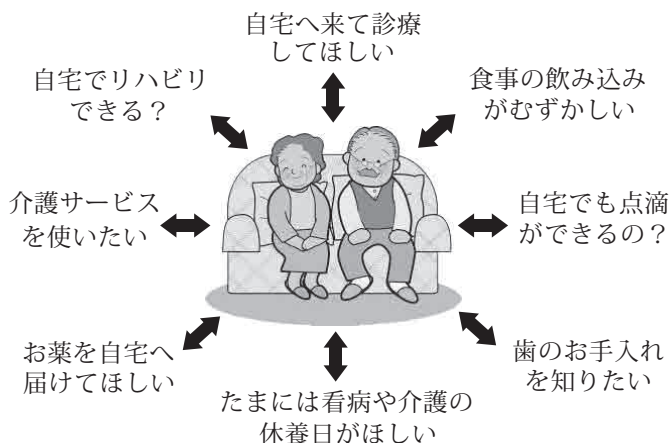
退院後に在宅での療養を希望されながらかかりつけ主治医が見つからない方、病状悪化や高齢により、外来通院が困難になった方々に、在宅医療に関する情報をお届けいたします。訪問看護、服薬管理、口腔ケア、栄養指導など在宅療養でお困りの方がおられましたら、当センターにご相談ください。

○一般社団法人那賀医師会 在宅医療サポートセンター
〒649-6414 和歌山県紀の川市打田 1282 番地
公立那賀病院感染症病棟 2F
E-mail naga-support@athena.ocn.ne.jp

開設時間 月～金曜日(祝日を除く)
午前9時～午後5時
※相談は無料です。

「自宅に帰りたい…」
「家で見てあげたい…」

そんなお悩みに
お応えします。



生活環境課 生活環境係 (内線 185)

狂犬病予防注射を受けましょう!



狂犬病は発症するとほぼ100%の確率で死亡する恐ろしい感染症です。国内での発生を防止するために、狂犬病予防注射は毎年1回受けなければなりません。

平成30年度狂犬病予防注射の集合注射を次のとおり行います。(都合の悪い場合は、動物病院でも受けることができます。)

また、生後91日以降のすべての犬は、必ず畜犬登録が必要です。まだ登録されていない場合は、この機会に登録していただきますようお願いいたします。

狂犬病予防注射	
狂犬病予防注射手数料	2,640円
注射済票発行手数料	550円
畜犬登録	
犬の新規登録手数料	3,000円

集合注射日程		
4月9日(月)	山崎地区公民館 中黒52-2	9:30~10:40
	鴨沼団地集会所 吉田382-44	11:00~12:00
	紀泉台地区公民館 紀泉台428	13:30~15:00
4月10日(火)	根来地区公民館 根来535-2	9:30~10:40
	東児童公園(西国分) 西国分491	11:00~12:00
	上岩出地区公民館 水栖199-3	13:30~15:00
4月11日(水)	岩出市民総合体育館 荊本63-2	9:30~10:40
	船山地区公民館 山崎122	11:00~12:00
	岩出地区公民館 清水386-12	13:30~15:00

くらしの 情報

Life Information



主な機関の連絡先

岩出市役所・・・62-2141 (代)
(岩出市教育委員会)

〒649-6292 岩出市西野 209 番地

申し込み・問い合わせなどで住所・電話番号の記載がないものは市役所へ

総合保健福祉センター

・・・61-2400

地域子育て支援センター

いわで・・・62-3362

あいあい・・・61-2983

クリーンセンター

・・・62-0814

市民総合体育館・・・62-0370

岩出図書館・・・62-7222

民俗資料館・・・63-1499

岩出警察署・・・63-0110

那賀消防組合・・・61-0119

問 ... 問い合わせ先

申 ... 申し込み先

☎ ... 電話番号

おかけ間違いにご注意ください。

税・料金

土地・家屋価格等縦覧帳簿の縦覧について

固定資産税の納税義務者が、所有する土地・家屋の価格が適正であるか判断できるよう、土地・家屋の価格等を記載した「縦覧帳簿」を確認することができます。ただし、「縦覧帳簿」を複写して交付することはできません。

○縦覧期間

4月2日(月)～5月31日(木)
午前8時45分～午後5時30分
(土・日・祝日を除く)

○縦覧場所

税務課 固定資産税係

○縦覧できる人

- ・ 固定資産税の納税義務者本人とその同一世帯の方
- ・ 本人からの委任を受けた方
- ・ 本人からの委任を受けた方(※代理人の場合、本人からの委任状(同意書)が必要です)
- 縦覧に必要なもの
- ・ 本人確認のできる書類(運転免許証・健康保険証等)
- ・ 印鑑
- 手数料 無料
- 問 税務課 固定資産税係
(内線145～147)

固定資産税課税台帳の縦覧について

固定資産税の納税義務者等は、自身の土地・家屋の価格が記載された課税台帳を1年間通じて閲覧することができます。

○閲覧できる人

・ 固定資産税の納税義務者本人

- ・ とその同一世帯の方
- ・ 本人からの委任を受けた方
- ・ 借地人・借家人(対価が支払われている者に限る)
- 閲覧に必要なもの
- ・ 本人確認のできる書類(運転免許証、健康保険証等)
- ・ 印鑑
- ※代理人の場合は本人からの委任状、借地人・借家人の場合は契約書等の権利の資格を確認できる書類が必要です。
- 手数料 200円(ただし、縦覧期間中に限り無料)
- 問 税務課 固定資産税係
(内線145～147)

納税は口座振替が便利です

「銀行に行く時間がない」「納付書をなくして慌てる」そのよ

うな方は、ぜひ口座振替をご利用ください。

Q 口座振替ができる税目は?

A 市県民税、固定資産税(都市計画税を含む)、軽自動車税、国民健康保険税です。

Q 口座振替ができる金融機関はどこですか?

A 紀陽銀行・南都銀行・きのくに信用金庫・近畿労働金庫・紀の里農業協同組合・池田泉州銀行(和歌山支店)・ゆうちょ銀行(郵便局(順不同)です。

Q 口座振替の手続きは?

A 市内の前記金融機関または岩出市役所税務課・保険年金課で手続きしてください。ただし、ゆうちょ銀行・郵便局で振替を希望される場合は、直接手続きをしてください。

Q 手続き上の注意は?

A お申込みには、金融機関へのお届印(通帳届出印)が必要です。

手続きに日数がかかりますので、お早めにお申し込みいただかないと、ご希望に添えない場合があります。振替日は各税目の納期限の日です。残高不足等で引き落としできなかった場合は再振替を行いますのでご連絡ください。また、口座振替領収書は発行していませんので、ご了承ください。

○現在、口座振替登録されている方へご注意

相続等で納税義務者や固定資産税の共有者が変わった場合は、口座振替ができなくなります。

問 税務課 納税係

(内線151～153)

平成30年度 市税等の納期一覧

	納 期												
	4月	5月	6月	7月	8月	9月	10月	11月	12月	1月	2月	3月	
納期の到来していない場合であっても、事前に納付することができます。		平成30年5月31日	平成30年7月2日	平成30年7月31日	平成30年8月31日	平成30年10月1日	平成30年10月31日	平成30年11月30日	平成30年12月25日	平成31年1月31日	平成31年2月28日	平成31年4月1日	
税目等	軽自動車税		全期										
	市県民税			1期		2期		3期		4期			
	固定資産税		1期		2期				3期		4期		
	国民健康保険税			1期	2期	3期	4期	5期	6期	7期	8期	9期	10期
	介護保険料			1期	2期	3期	4期	5期	6期	7期	8期	9期	10期
	後期高齢者医療保険料				1期	2期	3期	4期	5期	6期	7期	8期	9期

固定資産をお持ちの方が亡くなられた場合の手続き

固定資産(土地・家屋)をお持ちの方が死亡された場合は、固定資産の所有権移転登記をされるまでの間、納税通知書の受領等をしていただくため、相続人の中から代表者をご指定いただいたうえで、「相続人代表者兼死亡者名義の固定資産現所有者(指定・変更)届書」を税務課に提出してください。

なお、この届書は、不動産の権利関係を決めるものではありません。登記簿の内容変更については、法務局で手続きをしてください。

問 税務課 固定資産税係
(内線145・147)

平成29年中の所得申告はお済みですか?

国民健康保険・後期高齢者医療制度加入の方へ

国民健康保険・後期高齢者医療制度に加入されている方および世帯主の方は、前年中の所得について申告が必要です。

収入がない場合や、遺族年金、障害年金を受給されている

場合も、申告(所得なしの申告)をお願いします。

所得の申告がないと、病気などで医療費の自己負担が高額になったときの、高額療養費自己負担上限額の区分判定が正しく適用されなかったり、保険料(料)の軽減制度の適用が受けられない場合があります。

また、ご家族が扶養家族として所得申告されている方でも、個人の特定ができないため、保険料(料)の軽減や高額療養費自己負担上限額の区分判定に反映されない場合があります。

お済みでない方は至急申告をお願いします。(平成30年1月2日以降に他市町村から転入された方は、岩出市では申告できません。平成30年1月1日に住所登録のあった市町村の窓口へお問い合わせください。)

問 国民健康保険 保険年金課 国保・年金係(内線193)
▽後期高齢者医療保険年金課 保健医療係
(内線167)

こんなときは国保の窓口へ届出を!

○国保に加入するとき
・他の市町村から転入してきた

とき

○国保をやめるとき
・職場の健康保険の資格がなくなったとき

・他の市町村に転出するとき
・職場の健康保険に加入したとき

○その他の届出

- ・住所や氏名が変わったとき
- ・就学や就労のため別に住所を定めるとき
- ・解雇など雇い主の都合で離職し保険税の軽減を受けるとき(対象者は、雇用保険受給資格者証の離職理由コードが11・12・21・22・23・31・32・33・34の方です)

届出に必要なものがありますので、詳しくは、左記までお問い合わせください。

問 保険年金課 国保・年金係
(内線193)



国民健康保険税・後期高齢者医療保険料

4月夜間納税相談日

12日(木)・26日(木)

午後8時まで

窓口 保険年金課



平成30年度の国民年金保険料額について

国民年金保険料は、毎年改定され、平成30年度の保険料額は、月額1万6,340円となっています。

毎月の保険料は、4月上旬に送られてくる1年分の「納付書」により翌月の末日までに納めてください。(口座振替希望の場合は別途申込みが必要です。)

○国民年金保険料の『学生納付特例』制度は次の方法により、毎年度申請が必要です。

①継続申請される方
日本年金機構から送付されてくるハガキ(学生納付特例申請書)に必要な事項を記入し返送してください。

②新規申請される方

市役所か年金事務所窓口にて、年金手帳またはマイナンバー・本人確認できるもの・印鑑・学生証(写し可)または在学証明書をお持ちのうえ、申請してください。同居家族が代理申請する場合は、それらに加え運転免許証等代理人の本人確認できるものが必要です。

問 保険年金課 国保・年金係
(内線192)

後期高齢者医療制度の保険料率等が改定されます

和歌山県後期高齢者医療制度の平成30年・31年度の保険料率等が決定しましたのでお知らせします。

保険料は、被保険者に等しく負担していただく均等割額と、所得に応じて決まる所得割額の合計額となります。今までどおり所得の少ない方などには軽減制度がありますが、そのうち特例措置として実施されている所得割2割軽減と元被扶養者の均等割7割軽減について、平成30年度は所得割軽減が廃止され、元被扶養者の均等割軽減は5割軽減に変更されます。

なお、均等割額の5割・2割軽減の対象は拡大されます。平成30年度保険料額の通知は、7月中旬に送付します。

年度	均等割額	所得割率	賦課限度額 (上限保険料額)
平成30・31年度 (年間)	45,812円	8.80%	62万円
【参考】 平成28・29年度 (年間)	44,177円	8.93%	57万円

問

保険年金課 保健医療係
(内線167)

和歌山県後期高齢者医療広域連合 ☎073-428-6688

介護保険料の納付について 特別徴収の方への仮徴収開始

○特別徴収とは?

介護保険料が年金受給額からあらかじめ差し引かれる納め方をいいます。年金が年額18万円

以上の方は原則として年金から天引きとなる仕組みです。○前年度から継続して特別徴収により納付されている方の保険料の決まり方

【仮徴収】

4・6・8月の保険料額は、前年度2月分の保険料額をそのまま仮に決めた保険料額として、年金受給額からあらかじめ差し引きます。

【本徴収】

1年間の介護保険料は、6月

○特別徴収額の算出例 平成30年度介護保険料が63,000円の場合

平成29年度 保険料	平成30年度 保険料					
	4月	6月	8月	10月	12月	2月
平成30年2月	4月	6月	8月	10月	12月	2月
8,000円	8,000円	8,000円	8,000円	13,000円	13,000円	13,000円
	平成30年2月と同額			(年額保険料-仮徴収額) ÷ 3回 =本徴収での各月の保険料額		
	仮徴収期間			本徴収期間		

に決定し、仮徴収した金額を除いた金額を10・12・2月の3回に分けて年金受給額から差し引きます。○特別徴収の対象にならない場合、どうやって納めるの?

保険料は、納付書や口座振替で納めていただく普通徴収になります。普通徴収の納付書は保険料が決定する6月以降に発送します。納付には、納め忘れない口座振替制度をご利用ください。

問 長寿介護課 介護保険係
(内線179)

上下水道料金の納め忘れはありませんか

上下水道事業は、市民の皆さまからいただく料金で運営しており、公平性を確保する観点から、料金をお支払いいただけない方に対しては、給水の停止、また、裁判所を通じて支払督促を行うこととなります。

現在、上下水道料金が未納となっている方は、至急ご入金いただきますようお願いいたします。

※納付が困難な場合は、納付相談にお越しください。

問 上下水道業務課 上下水道係
(内線262・295)



休日や夜間に利用できる病院のご案内

〔那賀休日急患診療所〕

紀の川市東大井350

☎ 77 - 6410

○診療科目 内科・外科

○診療時間 午前9時～正午 午後1時～5時

※受付は午後4時30分まで。

〔和歌山県救急医療情報センター〕

365日24時間対応

近くの医療機関の案内があります。

☎ 073 - 426 - 1199

〔和歌山市夜間・休日応急診療〕

献 血



○日時・場所

・7日(土)

午前10時～正午、午後1時～4時30分
(株) オークワ ミレニアシティ岩出店

問 保健推進課 保健推進係 ☎ 61 - 2400

センター

(夜間・休日診療)

☎ 073 - 425 - 8181

問 保健推進課 保健推進係

☎ 61 - 2400

不妊治療の負担を軽減します！

〈一般不妊治療費助成〉

○助成対象者

① 法律上の婚姻をしているご夫婦で、夫または妻のいずれか一方が和歌山県内に1年以上住民登録していること

② 申請日において、本市に夫または妻のいずれかが住民基本台帳に記載されていること

③ 各種医療保険に加入していること

④ 夫婦の直近の所得の合計額が730万円未満であること

○対象となる治療

① 医療保険各法に規定する療養の給付が適用となる不妊治療および不育治療

② 医療保険適用外の不妊治療のうち、体外受精および顕微授精を除く治療および不育治療

③ 治療開始前に行った不妊原因または不育原因を調べるための検査

○申請期間

治療の受けた日の属する年度の3月末まで(ただし、当該年度の治療が1月までである場合は翌年度の4月末まで、2月までである場合は5月末まで、3月までである場合は6月末まで)

○助成内容

1年度につき限度額3万円

○助成期間

連続する2年間(原則、治療中断による助成期間の延長は認めません。)

○提出場所

岩出保健所

○助成金の支給

審査の結果を申請者の方に通知し、交付決定の方には指定された口座に助成金を振り込みます。

○提出場所

岩出保健所

○助成金の支給

審査の結果を申請者の方に通知し、交付決定の方には指定された口座に助成金を振り込みます。

○提出場所

岩出保健所

○助成金の支給

審査の結果を申請者の方に通知し、交付決定の方には指定された口座に助成金を振り込みます。

○提出場所

岩出保健所

○助成金の支給

〈特定不妊治療〉

○助成対象者

ご夫婦の一方または双方が岩出市に住民登録があり、和歌山県特定不妊治療費助成事業の交付決定を受けた方

○助成内容

ご夫婦1組につき、県要綱に定める1回の治療に要する費用から和歌山県特定不妊治療費助成事業の助成額を控除した額(5万円を限度とする。)を県要綱と同等の回数で助成します。

○助成期間

連続する2年間(原則、治療中断による助成期間の延長は認めません。)

○提出場所

岩出保健所

岩出市高齢者交流事業「ゆったりカフェ」に参加しませんか

在宅の高齢者が気軽に集い交流の機会を持つことができる場として、「ゆったりカフェ」を開催します。参加者同士の交流や親睦の他、介護予防および健康づくりに関する講話や体操等も行っています。

皆さんで楽しい時間を過ごしませんか。

○開催日 毎月第4火曜日

○時間 午前10時～正午

○場所 いわで御殿

※参加費無料、申込不要、歩行やトイレ等の介助が必要ない方

問 長寿介護課 長寿社会係

(内線179)

☎ 61 - 2400

問 保健推進課 保健推進係

☎ 61 - 2400

岩出市高齢者交流事業「ゆったりカフェ」に参加しませんか

在宅の高齢者が気軽に集い交流の機会を持つことができる場として、「ゆったりカフェ」を開催します。参加者同士の交流や親睦の他、介護予防および健康づくりに関する講話や体操等も行っています。

皆さんで楽しい時間を過ごしませんか。

○開催日 毎月第4火曜日

○時間 午前10時～正午

○場所 いわで御殿

※参加費無料、申込不要、歩行やトイレ等の介助が必要ない方

問 長寿介護課 長寿社会係

(内線179)

☎ 61 - 2400

問 保健推進課 保健推進係

☎ 61 - 2400

問 保健推進課 保健推進係

☎ 61 - 2400

4月 休日歯科急患当番表



那賀歯科医師会

日曜・祝日の休日歯科診療

※受診の際は、電話等で確認のうえご来院ください。

※当番医が急に変更になる場合があります。電話が通じないときは消防署(☎ 61-1791)にお問い合わせください。

日	曜	歯科医院名	住所(診療所)	TEL
1	日	みやもと歯科医院	岩出市川尻229-3	69-3993
8	日	森歯科医院	紀の川市粉河11-1	73-2220
15	日	滝川歯科	岩出市森273	63-0655
22	日	ふじはら矯正歯科・小児歯科医院	岩出市中黒534-8	60-4812
29	日	Oka Dental Clinic	岩出市野上野242-11	63-6480
30	月	山中歯科医院	紀の川市貴志川町神戸784	64-2379

3010運動で食品ロスをなくそう！

3010運動は、宴会時の食べ残しを減らすキャンペーンで、

〈乾杯後30分間〉は席を立たずに料理を楽しみましょう。

〈お開き10分前〉になったら、自分の席に戻って、再度料理を楽しみましょう。

と呼びかけて、食品ロスを削減するものです。

職場や知人との宴会から始めていただき、一人ひとりが「もったいない」を心がけ、楽しく美味しく宴会を楽しみましょう。

問 生活環境課 廃棄物対策係
(内線182)

クリーンセンターからのお知らせ

〔ごみの搬入時間〕

- ・月～金 午前8時30分～正午
- ・土曜日 午前8時30分～午後3時(事業系ごみを除く)

※資源ごみ分別区分の「その他のプラスチック類」「衣類」の中に粗大ごみが混入している場

合があります。「その他のプラスチック」にはポリバケツやプラスチック製のおもちゃ・衣装ケース等のプラスチック製品は含まれません。また、「衣類」には毛布、布団、枕、カーテン等の布類は含まれません。

その他のプラスチック類、ペットボトル、衣類(衣服)は指定袋に入れて出してください。

4月1日から一般家庭からの畳の搬入は、1日につき8枚までとさせていただきます。

※岩出クリーンセンターに廃棄物を自己搬入する場合、「持ち込みごみ申請書」への記入とあわせて、「免許証等住所確認が

4月の不燃物と資源ごみの回収予定日

回収区域	不燃物回収日 (カン・ビン類)	資源ごみ回収日
県道泉佐野岩出線より 東側 の地域	4日・18日 (第1・3水曜日)	毎週 金曜日
県道泉佐野岩出線より 西側 の地域	11日・25日 (第2・4水曜日)	毎週 木曜日

できる証明書」による住所の確認を実施しています。

※当日の午前8時までに指定の場所に出してください。

問 生活環境課 廃棄物対策係

(内線182)

岩出クリーンセンター

☎62・0814

平成30年度浄化槽設置整備事業補助金

○受付期間 4月から随時

※先着順となります。

○補助金額

5人槽 332,000円

6～7人槽 411,000円

8～50人槽 519,000円

○単独浄化槽から合併浄化槽に変更する際の、単独浄化槽の撤去費用補助

工事に要した額。ただし上限を90,000円とします。

○応募条件

・平成30年4月から平成31年3月未までに設置される方

・岩出市に住民登録をされている方、または浄化槽設置後に速やかに住民登録をされる方

・平成31年3月31日までに実績報告書を提出できる方

○ただし、次のいずれかに該当する場合は応募できません。

- ・建築基準法第六条第一項に基づく確認または浄化槽法第五条第一項に基づく設置の届出の審査を受けずに、浄化槽を設置する者
- ・補助事業の期間内(平成30年4月から平成31年3月末)に浄化槽を設置できない者
- ・販売または賃貸の目的で浄化槽付住宅(共同住宅を含む)を建築する者

※売買契約が成立して以降の申請は可。

- ・住宅を借りている者で賃貸人の承諾が得られない者
- ・店舗付住宅等については、住宅部分の延べ面積が2分の1未満の場合
- ・市税を滞納している者
- ・公共下水道事業認可区域内に浄化槽を設置する者

区域の詳細は、左記までお問い合わせください。

○その他

浄化槽を埋設するときは、機種および人槽を確認するため市の立会が必要となります。補助金申請後に市役所生活環境課に連絡してください。

申請前に工事を行った場合は、補助金の交付ができません。

問 生活環境課 廃棄物対策係

(内線182)

健康・介護 環境・エコ 募集 講座・催し お知らせ 大会結果 子育て 相談

LED防犯灯設置補助金について

市では、環境にやさしいまちづくりに向け、区・自治会等における経費節減および温室効果ガスの排出量の削減を図るため、LED防犯灯を設置（器具交換）する区・自治会等に対して補助金を交付しています。

○補助金の交付対象者

既設の蛍光灯防犯灯をLED防犯灯へ取り替える区・自治会等

○補助金の額

LED防犯灯の購入経費および設置工事に要する費用の2分の1以内

○限度額

1基につき20,000円
補助金の額に100円未満の端数があるときは、100円未満の額は切り捨て

○補助金の交付を受けるには

事前に次の書類等を添えて補助金交付申請書の提出が必要となります。

- ・既設防犯灯設置箇所位置図
- ・既設防犯灯現況設置写真
- ・設置工事に係る見積書の写し

※申請前に取替工事を行った場合は、補助金の交付を受けることができません。

詳しくは、左記までお問い合わせください。
問 生活環境課 生活環境係
(内線185)

募集

そうへいちゃんブランド認証商品募集!

市の地域資源を活用した魅力ある岩出市産品を「そうへいちゃんブランド」として認証します。

○対象者

次のいずれかを満たす者を対象者としてします。

- ①岩出市内に居住する個人事業者であつて、岩出市の市民税を完納していること
- ②岩出市内に主たる事業所（本社または開発機能を有する工場に限る）を保有する法人または団体であつて、岩出市の法人市民税を完納していること

○対象商品

次のいずれかを満たす商品を対象商品とします。

- ①岩出市内で栽培、収穫または

捕獲された農林水産物

- ②対象者が企画、製造または加工した商品
- ③岩出市内で生産された原材料等を主原料として製造または加工した商品
- ④岩出市内の名所、旧跡または意匠を特徴的に表したものの、もしくは岩出市産の材料を特徴的に使用した商品

詳しくは、市ウェブサイトをご覧ください。

問 産業振興課 商工観光係

☎63・5840



平成30年度自衛官（幹部候補生等）募集

〈幹部候補生〉

○受付期間

5月1日（火）まで

○受験日

5月12日（土）

（飛行要員希望者は5月12日・13日）

○受験資格

・大卒程度試験

22歳以上26歳未満
・院卒者試験

20歳以上28歳未満（修士課程修了者等）

※大卒者程度試験および院卒者試験は、併願可能

○内容

部隊等の指揮官（リーダー）として、また、部隊運用等を企画する幕僚（責任者）として活躍します。

〈一般曹候補生（男子・女子）〉

○受付期間

5月1日（火）まで

（男子・女子共通）

○受験日

5月26日（土）

・二次試験

6月27日（水）～7月2日（月）のうち指定する一日（一次試験合格者のみ行います。）

○受験資格

平成31年4月1日現在、18歳

以上27歳未満（高校在生除く）

○試験種目

・一次試験

筆記試験（国語、数学、英語、

作文700字程度）

・二次試験

口述試験および身体検査

問 和歌山募集案内所

☎073・432・4479

宝くじは皆さんの生活に役立っています。

宝くじの収益金は、県内の売上に応じて道路整備などの事業に活用され、暮らしに役立っています。宝くじの購入はぜひ県内をお願いします。

ドリームジャンボ 1等・前後賞あわせて5億円
ドリームジャンボミニも同時販売!

- 販売期間 4月4日～4月27日
- 販売金額 1枚300円



岩出市粗大ごみ収集

平成30年度第1回粗大ごみ収集を5月中旬から6月上旬に実施します。

収集を希望される方は、収集依頼申出書に記入のうえ、4月8日（日）までに、区・自治会等代表者に提出してください（個人での受付はしません）。

後日、代表者を通じて収集日のお知らせおよび貼付シールを配布いたします。**代表者以外の方には貼付シール等をお渡ししておりませんので、必ず上記期日までに代表者に申出書を提出してください。**申出書は、市役所生活環境課窓口にもあります。

なお、区・自治会等で指定された集積場所に集められた粗大ごみを市が収集しますので、下記の事項に注意して出してください。

記

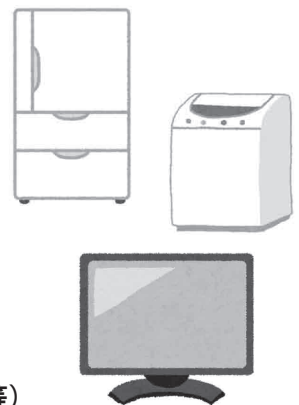
*お願い

- シールに排出者の氏名を記入し、粗大ごみに必ず貼付して出してください。シールの貼付のないものは収集しません。なお、前回までに配布したシールは使用できませんので、ご注意ください。
- 個人からの電話等による収集日の問い合わせは、不法投棄や業者による持ち去り被害等防止の観点からお知らせしていません。自治会等代表者の方に確認してください。
- 集積所付近への駐車や、収集の妨げとなるような物等は絶対に置かないようにしてください。
また、歩行者、自動車等交通の妨げや、危険（ごみの飛散および倒壊）のないように注意して出してください。
- 家電製品（家電リサイクル法の対象品（テレビ・エアコン・洗濯機・衣類乾燥機・冷蔵庫・冷凍庫）を除く）については、別途公民館等で回収の機会を設けますので、できるだけそちらに出してください。
- 大型のごみは、できるだけ小さくしてください。また、カーペット類、布団類等は紐などで束ね、小物類は、透明のビニール袋にまとめて出してください。
- ごみは収集日当日、午前8時までに指定された場所に出してください。
- 必ず、燃えるごみと燃えないごみに分けつけて出してください。
- 事業系粗大ごみは収集しません。

*家庭から出る粗大ごみで収集できない主なもの

（詳しくは、ごみ分別冊子「ごみの分け方・出し方」を参照ください。）

- 家電リサイクル法（特定家庭用機器再商品化法）対象品
（テレビ、冷蔵庫、冷凍庫、洗濯機、エアコン、衣類乾燥機）
- 単車、自動車等の部品（タイヤ、バッテリー、バンパー等）
- 農機具、農業に使用するもの（畦シート、ビニールハウスの部材、消毒用器材等）
- 爆発性のあるもの（ガスボンベ、消火器等）
- 引火性、有毒性のあるもの（薬品、灯油、ペンキ、油類等）
- コンクリート製品類（コンクリート付物干し台、ブロック、レンガ、瓦、がれき等）
- パソコン、建築廃材等の産業廃棄物、太陽熱温水器、電気温水器、ドラム缶、ピアノ、灰、燃え殻、土砂、剪定等で生じた雑草・雑木類等



粗大ごみで収集できないものについて

年2回「一般家庭から出る適正処理困難廃棄物」として、有料で直接専門業者が回収する機会を設けます。詳しくは、広報いわで6月号で回収日時等をお知らせします。

ただし、家電リサイクル法（特定家庭用機器再商品化法）対象品、薬品、油類等、産業廃棄物については、引き取ることができません。

問 生活環境課 廃棄物対策係（内線182）

代表者控

平成 年 月 日

区・自治会等代表者 様

区・自治会等 (班)

住 所 岩出市

氏 名 (印)

(TEL -)

粗大ごみ収集依頼申出書

下記のとおり収集願います。

記

1. 収集品目

(1) 家電製品 _____ 個

内訳 ()

(2) 家具類 _____ 個

(3) 自転車 _____ 台

(4) ふとん・カーペット類 _____ 枚

(5) その他 (品目を記入すること)

同じ種類の品目や
小物類は袋にまと
め、1袋と記入し
てください。

・ _____ 個・袋

・ _____ 個・袋

・ _____ 個・袋

・ _____ 個・袋

合 計 () 個

注) 家電リサイクル法の対象品目 [テレビ (ブラウン管式・液晶・プラズマ)、冷蔵庫、冷凍庫、洗濯機、エアコン、衣類乾燥機]、およびパソコンは、粗大ごみとして収集することはできません。

注) 家電製品はできるだけ小型家電の回収時に出してください。

○集積場所 区・自治会等が指定した場所

◎この用紙を4月8日(日)までに、区・自治会等代表者に提出してください。

交通少年団新入団生募集

岩出市交通少年団は、「小学生の交通安全リーダー」を目指し、自転車の乗り方教室や白バイ、パトカーの見学、市民運動会での街頭啓発など様々な活動を通じて、楽しく交通安全について学びます。

交通少年団は、交通安全活動に興味のある岩出市内の原則4年生以上の小学生であれば、誰でも入団でき、活動は各地区毎に行います。

新学期に各小学校で募集案内の配布を予定しておりますので、必要事項を記入のうえ、募集案内に記載の申込先まで応募してください。

問 総務課 交通防犯係
(内線126)

平成30年度市民農園追加募集について

岩出市では、市民の皆さまに野菜や草花等を栽培していただき、土や緑などの自然とのふれあいを通じて農業に対する理解を深めていただくため、市民農園を開設しています。

このたび、市では、市民農園

の利用者を募集します。利用を希望される方は、次の要領でお申し込みください。

○募集要領

- ①対象者
 - ・市内に住所を有する方
 - ・1人につき1区画。ただし、20歳以上の方を対象とします。

②場所および区画数

詳しくは産業振興課までお問い合わせください。

③利用期間

4月1日～平成31年3月末

④使用料

1,000円(利用期間の途中に利用を停止する場合も返還いたしません。)

⑤申込方法

産業振興課での直接受付のみとなります。

※印鑑をご持参ください。

⑥注意事項

水道・トイレ・駐車場はありません。

農具等については、各自で用意ください。詳しくは、左記までお問い合わせください。

※産業振興課は市役所南庁舎に移転していますので、ご注意ください。

問 産業振興課 農林係

☎63・5840

講座・催し

ふれあい学級

○開講式・教養講座

世界かんがい施設遺産「小田井用水」

○講師 元・紀の川市立竜門小学校長 植野 隆 氏

○時間 午後1時30分から

▼根来学園

日付 4月9日(月)
場所 根来地区公民館

▼紀泉台学園

日付 4月11日(水)
場所 紀泉台地区公民館

▼上岩出学園

日付 4月13日(金)
場所 上岩出地区公民館

▼山崎学園

日付 4月16日(月)
場所 山崎地区公民館

▼岩出学園

日付 4月23日(月)
場所 岩出地区公民館

※ふれあい学級生随時募集

○対象者
岩出市に在住する60歳以上の方

問 生涯学習課 生涯学習推進係(内線284・285)

パソコン基礎教室受講生募集

○内容

マウスの操作など、パソコンの基本操作からワードの基礎、画像挿入を使ったチラシ作成、インターネットまで

○期間 6月～1月(全26回)

毎週月曜日

①午前10時～正午②午後1時～3時(①または②のどちらかをお選びください。受講期間中の時間変更はできません。)

○場所 紀泉台地区公民館

○応募資格 20歳以上の岩出市民(学生は除く)の方

○定員 ①②各18名

○テキスト代

前期、後期各5,000円
計10,000円(年2回)

○応募締切

4月20日(金) 必着

○応募方法

郵便はがきに、「パソコン基礎教室」①または②・住所・氏名・年齢・電話番号を記入のうえ、〒649・6292 岩出市西野209番地 生涯学習課公民館係へお申し込みください。

なお、申込者多数の場合、抽選となりますので、ご了承ください。

問 生涯学習課 公民館係
(内線289)



エアロビクス教室の生徒を募集します

○期間 (10回)

5月9日(水)～7月11日(水)
午後7時～8時

○場所 市民総合体育館

2階 小ホール

○参加資格

岩出市内在住または勤務している満20歳以上の方

○定員 60名

○参加料 保険料1,850円
※65歳以上 1,200円

○応募方法

4月19日(木)午後7時から市民総合体育館2階小ホールにて受付を行いますので、参加料を添えてお申し込みください。
なお、当日のみの受付とさせていただきます。

問 生涯学習課

スポーツ健康係 (市民総合体育館内)

☎62・0370

ヨガ教室の生徒を募集します

○期間 (10回)

5月11日(金)～7月13日(金)
午後3時～4時

○場所 市民総合体育館

格技場

○参加資格

岩出市内在住または勤務している満20歳以上の方

○定員 60名

○参加料 保険料1,850円
※65歳以上 1,200円

○応募方法

4月20日(金)午後3時から市民総合体育館格技場にて受付を行いますので、参加料を添えてお申し込みください。
なお、当日のみの受付とさせていただきます。

問 生涯学習課

スポーツ健康係 (市民総合体育館内)

☎62・0370

民俗資料館寄贈品展

民俗資料館では、毎年岩出市内の方から貴重な資料を数多く寄贈していただいています。

今回は、平成28年・29年度に寄贈していただいた資料の中から一部を展示します。
多くの皆さまのご来館をお待ちしています。

○展示期間

4月1日(日)～5月7日(月)

○開館時間

午前9時～午後5時
(入館は、午後4時30分まで)

○展示場所 岩出市民俗資料館

1階 企画展示室

○休館日

4月10日(火)、17日(火)、24日(火)、5月1日(火)

問 民俗資料館 ☎63・1499

第16回岩出舞踊つどいの会(チャリティー)

○日時 4月22日(日)

午後0時30分開演

(午前11時開場)

○場所 総合保健福祉センター

多目的ホール

※今年は開催場所が変わりました。

○入場無料

※ご近所お誘い合わせのうえ大勢の皆さまのご来場をお待ちしています。

問 石田 ☎090・9092・0867

那賀消防組合

日曜消防講座

〈上級救命講座〉

○日程 7月1日

午前9時～午後5時

○対象 中学生以上

○内容 救命に必要な技術・止血法や搬送法などの応急手当

をマスターします。

〈おこのみ講座〉

○日程 毎月第1日曜日

午後から

○内容 受講者の要望に応じて各種の防災体験学習を行います。

詳しくは、左記までお問い合わせください。

問 那賀消防組合防災センター

☎61・7259

脳の若返り教室に参加しませんか?

○日時

5月24日(木)～9月13日(木)までの隔週木曜日(全8回)
午後1時30分～3時30分

○場所 総合保健福祉センター

3階 視聴覚室

○対象者 岩出市に住民登録されている65歳以上の方

○募集定員 15名(先着順)

○内容

和歌山県と和歌山県立医科大学脳神経外科が考案した認知症予防メニューを取り入れた教室です。認知症について正しく理解するための医師による講義や脳トレドリル、創作活動、グループ活動を行います。

○受付期間

4月3日(火)～27日(金)
(土・日曜日を除く)
申・問 長寿介護課 地域包括支援センター(内線350)



シニアエクササイズ 教室の参加者募集

岩出市に住民登録されている65歳以上の方を対象に、ステッパ台を使った運動などで筋力アップを目指す教室を開催します。みんなで生き生きと楽しく介護予防に取り組みませんか。

- 日時 5月10日から7月26日までの毎週木曜日(全12回)
午前10時～正午(昼食会を行う場合は午後1時頃まで)
 - 場所 総合保健福祉センター2階 トレーニングルーム
 - 参加費 無料(昼食会は別途実費必要)
 - 定員 20名(先着順)
 - 申込期間 4月3日(火)～13日(金)
(ただし、土・日曜日を除く)
※運動を伴う教室になりますので、体調面等でご心配な方は運動可否についてかかりつけの医師にご相談ください。
- 〈参加者の感想〉
- ・体力不足の心配も、教室に参加して少し自信がついた。
 - ・皆で一緒に運動すると、1人でするより運動しやすい。
 - ・教室が終わってからもグループに入ってがんばる!

申・問 長寿介護課 地域包括支援センター(内線350)

ふらっとシアター

今月は、2014年に17歳でノーベル平和賞を受賞したマララ・ユスフザイの素顔に迫るドキュメンタリー。15歳の時、下校中にタリバンから銃撃された事件について明らかにするとともに、彼女の生い立ちや父がその名前に込めた思いを映し出す。ぜひご参加ください。

- 日時 4月27日(金)
午後1時30分～
- 場所 岩出図書館 大会議室
※入場は無料(先着100名)
- 問 福祉課 人権啓発係
(内線321)
岩出図書館 ☎62・7222

お知らせ

子どもの安全見守りにご協力ください

関係機関と連携しながら子どもの安全対策に努めています

が、登下校時や放課後に不審者情報が寄せられています。犯罪を企てようとする者は、声をかけられたり目撃されたりするのを嫌がると思われる場合があります。

庭の水やりや玄関の掃除、散歩など、日常の活動を登下校の時間に合わせていただくことで、犯罪の抑止力が高まります。

学校行事等により、各学校や学年で下校時間が異なることがあります。子どもたちの安全を守るため、地域の皆さま方のお力をぜひお貸しください。

世界自閉症啓発デー・発達障害啓発週間

自閉症は、脳の発達の違いから「他の人の気持ちや感情を理解すること」などが苦手であり、一般的な「常識」と思われることを身につけることも苦手です。このため、真面目に取り組んでいても、誤解されることがあります。

なお、自閉症の人たちは、とても「純粋」で、自分の感じたままに話したり、行動したりすることがあります。

ることがあります。このような、自閉症の人たちの行動や態度の意味を理解して、愛情をもってご支援いただくことを願っています。

また、毎年、世界自閉症啓発デーの4月2日から8日を「発達障害啓発週間」としていただきます。

住宅耐震化に係る補助制度のお知らせ

岩出市では、住宅の耐震化に係る支援事業を実施しています。

- 一次募集のお知らせ
耐震補強設計、改修工事(建築替えを含む)、耐震ベッド・シエルトー設置工事の補助を希望される方は、4月13日(金)までに都市計画課へお申し込みください。
- ※予定件数を超えた場合、抽選となりますのであらかじめご了承ください。
- 耐震診断(無料)
平成12年5月末までに着工された木造住宅(2階建て以下)

延床面積400㎡以下)については、無料で耐震診断を受けていただくことが出来ます。補助制度の詳細は、左記までお問い合わせください。

問 都市計画課 都市計画係
(内線225)

大会結果

第28回岩出市パークゴルフ市民交流大会

- 日時 2月8日(木)
- 場所 紀の川市パークゴルフ場

- ▽男性の部
 - 1位 大槻光宣
 - 2位 上南登
 - 3位 奥村勝見
- ▽女性の部
 - 1位 山口扶美子
 - 2位 岩西純子
 - 3位 吉田ミチ

※岩出市パークゴルフ協会主催



第12回岩出市市民少年 剣道錬成大会

- 日時 12月17日（日）
○場所 市民総合体育館
- ▽小学1・2年男女の部
1位 金井彩香
2位 城平智巳
3位 中島悠汰
- ▽小学3・4年男女の部
1位 友岡広晴
2位 武田悠
3位 上野山琥太郎
- 3位 東山怜央
- ▽小学5・6年男女の部
1位 友岡大晴
2位 木下絵蓮
3位 武田優介

- 3位 岩田詩織
▽中学生男子の部
1位 岩田伸太郎
2位 生熊展太
3位 島田直人

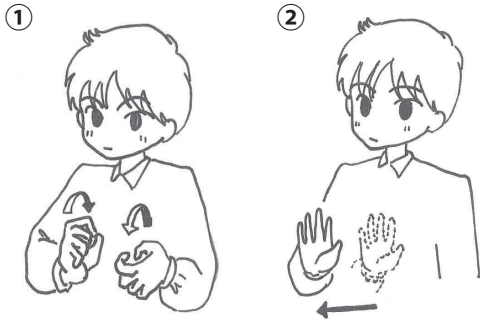
- 3位 下辻涼太
▽中学生女子の部
1位 谷口舞
2位 山本小萌音
3位 木下潮音

- 3位 岩永麗
※岩出市剣道
スポーツ少年団主催



みんなで手話を学ぼう！

今月は「岩出」です。



①ルービックキューブを回すように両手の指を曲げて、向かい合わせにし、同時に右手を手前に、左手を逆方向に、手首をひねります。（岩）

②右手のひらを前に向けて、右に動かす。（出）



第35回和歌山県会長 杯争奪中学生バドミ ントン大会

- 日時 2月4日（日）
○場所 湯浅中学校
- ▽女子の部
2位 岩出スポ少A
藤井七海・土居心晴
前田和泉・山本羽々愛
- ▽男子の部
2位 岩出第二中学校
山下修斗・谷本陽大
田中将人・田村悦希

岩出市ペタンク協会 1月定例会

- 日時 1月30日（火）
○場所 大宮神社境内練習場
- 1位 西川勝美・武田弘
2位 吉倉高重・大島瞭子・川端佑子
3位 田中勝子・大津留紀之・戴下進
- ※岩出市ペタンク協会主催



4月の休園日

10日（火）、17日（火）
24日（火）

緑花センター のお知らせ

【住所】〒649-6211 岩出市東坂本672

【電話】62-4029 【FAX】63-2570

【HP】<http://www.w-botanicalgarden.jp>

今年のお花見は緑花センターで！4月3日（火）は、桜・臨時開園！
4月の花ごよみ…桜、チューリップ、クリスマスローズ



【展示会】		
4月13日（金）～15日（日）	春の洋ラン展	9:00～17:00（最終日16:30まで）
4月14日（土）～15日（日）	山草展	9:00～17:00（最終日16:30まで）
4月28日（土）～30日（月・振替休日）	古典植物と山野草展	9:00～17:00（最終日16:30まで）
4月28日（土）～30日（月・振替休日）	美咲えびね展	9:00～17:00（最終日16:30まで）
5月3日（木・祝）～6日（日）	シャボテン・多肉植物品評会	9:00～17:00（最終日16:00まで）
5月3日（木・祝）～5日（土・祝）	緑風盆栽会・盆栽展	9:00～17:00（最終日16:00まで）
【教室】		
4月21日（土）～22日（日）	春のボタニカルアート教室	9:30～12:00 参加費 1,000円、事前申込要

人権を考えるつどい発表作文

小中学生のメッセージ

1/8回

インターネットでの付き合い方



岩出小学校 5年
(学年は発表当時の学年です。)

おおにし しょうま
大西 尚真

ると知り、良いことばかりではないと思いました。

ぼくはLINEをやっているんですが、タブレットでYouTubeならよく見ます。YouTubeにはその動画にコメントができるコメント欄があります。そこに、たまに動画に対する批判の声が出ます。そして、「それは違う！」と反対の声が出て、コメント欄上のけんかが起ります。ぼくは動画への批判をするのはよくないと思うけれど、それに対して反対の声が出づけてケンカが始まるというの、一番良くないと思いました。こうならないためには、

悪意にみちた書き込みは、書かれた人を恐怖におとしれません。ぼくはそれが一番こわいと思いました。

思ったままをコメントするのはなく、ゆっくり時間をつかい、手紙を書くようにじっくり考えてコメントした方がいいと思います。またその批判に反対する人も、責めないで人の意見として批判のコメントを認めてあげればいいと思います、また、作っている側ともうれしいのではないのかなと思います。対面ではないコミュニケーションは、時に無責任になつて、だれが書いたかわからない

インターネット関係なしでいじめを減らすことについても僕は少し考えました。それは相手の気持ちを考えるということだと思います。ぼくもよくありますが、自分が言ったことが相手にうまく伝わらず、相手にとっては嫌になつてしまうということがあるからです。だから自分の意見を優先してガツガツいうのではなく、相手の気持ちも考えるということを大切にしたいと思いました。

インターネット上でも、ふだんの会話でも、相手のことを考える意識を持つていきたいと思いました。インターネットなどで人を傷つけないためにも、学校とか家族とか社会でのコミュニケーションをもっと大切にしたいと思います。

ぼくは、まず人権とは何か、改めて調べてみました。人権というのは私たち一人ひとりにとって、かけがえのないものであり、だれもが生まれながらにして持っている人間として幸々に生きていくための権利です。それは一人ひとりが大切にされていたり、みんなが同じように学校で勉強できたり、自分の思っていることを発表できたりすることです。ぼくも周りの人も世界中のみんなが同じように人権を持っているということ

知りました。それでスマートフォンのLINEについて考えてみようと思いました。最近、小学生でもスマートフォンを持っている人も少なくないのかなと思います。ぼくは、学校で配られた資料でLINE上でもいじめが起こるというのを知りました。LINEの活用で人との付き合いを広げることが出来る面もあれば、LINEを利用することで、その中でいじめが発生することもある

インターネット上でも、ふだんの会話でも、相手のことを考える意識を持つていきたいと思いました。インターネットなどで人を傷つけないためにも、学校とか家族とか社会でのコミュニケーションをもっと大切にしたいと思います。

岩出市広報タイム

岩出市広報タイムでは、市のイベント情報等を毎月第3木曜日の午前11時55分から、和歌山放送にて放送しています。
ぜひ一度、お聴きください。

子育て コーナー



4月

乳幼児保健事業予定表

場所：総合保健福祉センター

乳幼児健康診査

受付時間 13:00 ~ 13:15

■ 4か月児(平成29年12月生)
23日(月)・24日(火)

■ 7か月児(平成29年9月生)
17日(火)・18日(水)

■ 1歳8か月児
(平成28年8月生)
11日(水)・25日(水)

受付時間 13:00 ~ 13:30

■ 3歳6か月児
(平成26年9月生)
13日(金)・20日(金)

乳幼児健康相談

受付時間 9:00 ~ 9:30

■ 10か月児(平成29年5月生)
11日(水)・25日(水)

■ 2歳6か月児
(平成27年9月生)
13日(金)・20日(金)

パパママ教室

受付時間 9:45 ~ 10:00 (予約制)

10日(火)
内容：4か月までの赤ちゃんとお母さんの体操

栄養教室(離乳食)

受付時間 9:45 ~ 10:00 (予約制)

17日(火)
内容：栄養指導、育児指導

問 保健推進課 保健予防係

☎ 61-2400

みんなあつまれ いわでっ子

地域子育て支援センターでは、親子のコミュニケーションを深め、みんなで楽しいひと時が過ごせるように、ふれあい遊びなどを実施します。

○受付開始日

- ・ 2歳児：4月18日(水)
 - ・ 1歳児：4月19日(木)
 - ・ 0歳児：4月20日(金)
- 午前9時～午後5時

電話でお申し込みください。
※定員になり次第終了させていただきます。

申・問 地域子育て支援センタ

☎ 61-2983



5月	対象	あそび	時間	場所	定員
7日(月) 21日(月)	2歳児 (平成27年4月2日生 ～平成28年4月1日生)	砂遊び	午前10時30分 ～11時30分	総合保健福祉センター	15組
11日(金) 18日(金)	1歳児 (平成28年4月2日生 ～平成29年4月1日生)				10組
8日(火) 22日(火)	0歳児 (平成29年4月2日生 以降)	新聞びりびり 遊び			10組

わんぱく広場

○日時 5月14日(月)

午前10時30分～11時30分

(雨天中止)

○場所 さぎのせ公園

○対象 2歳以上の幼児とその保護者

○定員 15組

○受付期間

4月2日(月)から受付時間は午前9時から午後5時までです。電話でお申し込みください。定員になりしだい終了させていただきます。

申・問 地域子育て支援センタ

☎ 61-2983

絵本の読み聞かせ会

親子で絵本を楽しみませんか!

○日程 偶数月

4月9日(月)、6月11日

児童扶養手当・特別児童扶養手当・ 特別障害者手当等の手当額が改定されます！

厚生労働省より、平成30年4月分から各種手当額が改定される通知がありましたのでお知らせします。

児童扶養手当額（月額）

	H 29年4月～	H 30年4月～
＜本体額＞		
全部支給	42,290円	42,500円
一部支給	42,280円～9,980円	42,490円～10,030円
＜第2子加算額＞		
全部支給	9,990円	10,040円
一部支給	9,980円～5,000円	10,030円～5,020円
＜第3子以降加算額＞		
全部支給	5,990円	6,020円
一部支給	5,980円～3,000円	6,010円～3,010円

障害各種手当額（月額）

	H29年4月～	H30年4月～	
障害各種手当	特別児童扶養手当（1級）	51,450円	51,700円
	特別児童扶養手当（2級）	34,270円	34,430円
	特別障害者手当	26,810円	26,940円
	障害児福祉手当	14,580円	14,650円
	福祉手当（経過措置分）	14,580円	14,650円

問 子育て支援課 児童福祉係（内線324） 福祉課 障害福祉係（内線323）

平成30年度 小・中学校就学援助制度のお知らせ

経済的理由によりお子さまの小・中学校への就学が
お困りの保護者の方に、学用品購入費等の必要な費用
の一部を援助します。

○次のいずれかに該当し、就学援助を希望される保護
者の方は、申請書等を学校へ提出してください。ただ
し、同居の方の所得状況により援助が受けられない
場合があります。

- ・児童扶養手当を受給している方
- ・障害者、寡婦（特別の寡婦）寡父のいずれかで、前

年の合計所得金額125万円以下の方

- ・国民年金保険料を減免されている方
- ・昨年度以降に生活保護を停止または廃止された方
- ・災害等により市民税・個人事業税・固定資産税のい
ずれかを減免された方
- ・岩出市国民健康保険税減免に関する規則により減免
された方

問 教育総務課 総務係（内線274）

いわで っ子

岩出市内の
3歳までのお子さ
んの写真を
大募集！



※年齢は申込み時の年齢です。



りょうすけ
諒丞ちゃん（6カ月）

◆毎日元気いっぱい笑顔
いっぱい！パパとママは
幸せいっぱいです！



しゅう
柊ちゃん（1才）

◆毎日元気いっぱい！こ
れからもたくさん笑顔見
せてね♪



あき
秋ちゃん（5カ月）

◆これから元気いっぱい
育ってね！！

①氏名（ふりがな）②生年月日 ③住所 ④電話番号 ⑤メールアドレス⑥メッセージ（30文字以内）を記載の上、写真データ（1MB以上）を添付しメールでご応募ください。6月号掲載の締切は4月23日（月）です。応募多数の場合は抽選とさせていただきますので、ご了承ください。 ■あて先 市長公室 市民ふれあい係 koushitsu@city.iwade.lg.jp

4月

困ったときは 相談してください
 \ こちらまで! /



岩出市役所☎62-2141（代）

相談	日時 (祝日除く)	場所	内容	問い合わせ先
消費生活相談 (岩出市開設)	3日(火)・17日(火) 午後1時～4時	岩出市役所 2階 第7会議室	悪質商法によるトラブルや架空請求、貸金業者からの借金問題などの消費者問題についてご相談ください。	市長公室 (内線114)
消費生活相談 (紀の川市開設)	11日(水)・25日(水) 午後1時～4時	紀の川市役所南別館 2階 相談室(小)	紀の川市開設日もご利用いただけます。	紀の川市商工観光課☎79-3919
行政相談	18日(水) 午後1時～3時	岩出地区公民館 会議室	行政サービスに関する苦情、行政の仕組みや手続き等、どんなことでもお気軽にご相談ください。	市長公室 (内線119)
人権相談	10日(火) 午後1時～4時	総合保健福祉センター	「人権問題ではないだろうか?」と感じたときは、お気軽にご相談ください。人権擁護委員が相談に応じます。	福祉課 人権啓発係(内線321)
教育相談	月～金曜日 午前8時45分～ 午後5時30分	○スクールカウンセラー ・山崎小学校・山崎北小学校 ・上岩出小学校 ・岩出中学校・岩出第二中学校 ○スクールソーシャルワーカー ・岩出中学校・岩出第二中学校 ○岩出市青少年センター	岩出市内の小中学生や保護者の方を対象に、学習や生活、不登校や子育て等教育全般に関する相談を受け付けています。	・在籍の小中学校 ・青少年センター ☎61-7007 ・教育総務課 (内線273)
		○適応指導教室「フレンド」	岩出市内の小中学校に在籍する児童生徒の、不登校や子育てに関する相談を受け付けています。	適応指導教室 ☎62-0892
子育て相談	月～金曜日 午前9時～午後5時	和歌山県立医科大学 小児成育医療支援室	子育ての悩みなどの相談を受け付けています。電話で相談後、相談内容で面談が必要であれば、予約日を決めて来院していただけます。	和歌山県立医科大学小児成育医療支援室 ☎073-441-0808 ☎073-441-0826
	毎週木曜日 午後2時～4時	公立那賀病院(問い合わせは、和歌山県立医科大学小児成育医療支援室へ)		
健康相談	毎週月曜日 午前9時30分～11時	総合保健福祉センター	健康や育児等について	保健推進課 ☎61-2400
こうのとりの相談	医師と相談	那賀振興局健康福祉部相談室	不妊専門医による面接相談(予約制)	那賀振興局健康福祉部保健福祉課☎61-0049
	月～金曜日 午前9時～午後5時45分	電話相談	保健師による電話相談	
ふれあい相談	毎週月曜・金曜日 午前9時～午後4時	総合保健福祉センター	家事(離婚、相続、遺言、夫婦関係等)・事故・民事(破産・損害賠償等)・行政・労働問題など	社会福祉協議会 ☎63-3246
ふれあい専門相談	第3火曜日 午後1時～4時		税務相談	
	第4火曜日 午後1時～4時	民事・登記相談		



青少年健全育成 コーナー

生涯学習課 青少年女性係 ☎ 62-2141 (内線 282)

～青少年センターにご相談ください～

自分自身のこと・子どもさんのことで悩んでいませんか？

どんなことでもかまいません。青少年センターの指導員があなたと一緒に考えます。
誰かに話すことで自分の気持ちが整理できたり、自分のパワーに気づいたりできるものです。
他の相談機関とも連携しています。必要に応じてご紹介いたします。

こんなとき…

- ・学校が楽しくない、行きたくない。
- ・友達や家族のことで悩みがある。
- ・仲間外れや嫌がらせ等いじめを受けている。
- ・誰にも言えずにがまんしている。

ご家族の方で…

- ・お子さんの教育で悩んでいる。
- ・お子さんとの対話がうまくできない。
- ・お子さんに問題行動の兆しがでてきた。
- ・相談相手がいない。

青少年センター

○相談日

※まず、お電話ください。
毎週 月曜日～金曜日
午前9時～午後5時
(祝日、年末年始を除く)

○問い合わせ先

岩出市西野 264 番地
(中央公民館 1階)
☎ 61 - 7007

あなたに、知っていてほしい

(AV 出演強要・「JK ビジネス」等被害防止月間)

市長公室 男女共同参画担当 ☎ 62-2141 (内線 118)

若い女性が、街でモデル等のスカウトにより契約したり、高収入アルバイトに応募したことによって、騙されたり、おどされたりして、アダルトビデオへの出演や、性的サービスを求められる被害が発生しています。これらは、「アダルトビデオ出演強要問題」や、「JK ビジネス問題」(*)と呼ばれ、深刻な状況です。

(*) 女子高生 (JK) と、客との密着したサービスなどを売りにしている営業のこと

モデル・アイドル等の勧誘経験について、20,000 人の女性にアンケートを取ったところ、「ある」と答えた方は 24.2% でした。「若年層を対象とした性暴力被害等の実態把握のためのインターネット調査」(平成 29 年 2 月内閣府)

【勧誘されたときは】

街で、スカウト等に「モデルやアイドルに興味はあり

ませんか」、「店で働きますか」としつこく声をかけられたら…

街で勧誘された時は、相手の名刺をもらう、または名前や事務所名を聞き、一度家に持ち帰って考えましょう。考える時間を十分に与えられず、その場でしつこく話しかけられる場合は、怪しい事務所の可能性が高いかもしれません。

また、一見、普通のバイトに見える場合でも、性的な被害につながる場合があります。

【困ったときは】

- ・警察相談専用電話 # 9110
- ・和歌山県警察本部警察相談課 ☎ 073 - 423 - 0110

詳しくは、内閣府ウェブサイト「若年層を対象とした性的な暴力の啓発」をご覧ください。



「その契約、大丈夫？」
～知っていますか？ AV 出演強要問題～

「そのアルバイト、大丈夫？」
～知っていますか？ 「JK ビジネス」問題～

図書館へ行こう!

本や行事についてのお問い合わせは電話どうぞ!

岩出図書館 (根来1472-1)

TEL.62-7222 FAX.62-7150

4月のカレンダー

開館時間		岩出図書館 午前10時～午後7時 岩出図書館を除く分館・分室 午前10時～午後6時30分											
岩出図書館・駅前ライブラリー・総合保健福祉センター図書室							中央公民館図書室・上岩出地区公民館図書室						
日	月	火	水	木	金	土	日	月	火	水	木	金	土
1	2	3	4	5	6	7	1	2	3	4	5	6	7
8	9	10	11	12	13	14	8	9	10	11	12	13	14
15	16	17	18	19	20	21	15	16	17	18	19	20	21
22	23	24	25	26	27	28	22	23	24	25	26	27	28
29	30						29	30					

☆本はおひとり10冊まで2週間借りることができます。 ■印は休館日です。
☆視聴覚資料はおひとり3点まで2週間借りられます。

休館中の本の返却は、図書館正門右の返却ポスト、または駅前ライブラリーの返却ポストをご利用ください。
※DVD・ビデオ・CDなどの視聴覚資料、紙芝居など、破損の恐れのある資料は開館時に直接カウンターにお返しください。視聴覚資料は岩出図書館カウンターでお返しください。

こどもの読書週間イベント

☆テラスであそぼう

- 日時 4月28日(土) 午後3時から
- 場所 岩出図書館 屋外テラス
- ※申込不要 ※雨天の場合、岩出図書館大会議室
- ※小学2年生以下のお子さまは、保護者同伴をお願いします。

☆全国訪問おはなし隊おはなし会

- 日時 4月30日(月・振替休日)
- キャラバンカー見学 午前10時～10時30分
- おはなし会 午前10時35分～11時5分
- 場所 岩出図書館 駐車場・大会議室
- ※申込不要



☆おりがみ教室

- 日時 5月3日(木・祝) 午前10時30分から
- 場所 岩出図書館 大会議室
- 定員 30名
- 申込み 4月14日(土)受付開始。岩出図書館カウンターまたは電話でのお申込み。

☆アニメDVD上映会

- 日時 5月4日(金・祝) 午前10時30分から
- ・トムとジェリー 10(56分)
- 場所 岩出図書館 大会議室
- ※申込不要
- 定員 100名



☆わくわく親子図書館ツアー

- 日時 5月5日(土・祝) 午後2時から
- 場所 岩出図書館 大会議室
- 対象 年少児～小学生(保護者同伴)
- 定員 30名
- 申込み 岩出図書館カウンターまたは電話でのお申込み。

2018年・第60回こどもの読書週間

☆標語

「はじまるよ!本のカーニバル」

4月のおはなし会

○図書館ボランティアによるおはなし会

- 1日(日)・8日(日)・・・「おはなしドロップス」
- 15日(日)・22日(日)・・・「おはなしのどびら」
- 29日(日・祝)・・・「英語でおはなし会」

午後1時30分から

○図書館スタッフによるおはなし会

- 28日(土)・・・「おはなしパレット」

午後3時から

屋外テラス

※今回は「テラスであそぼう」になります。



日本絵本賞受賞作品展

岩出図書館では、所蔵する受賞作品を展示します。

- 日時 4月7日(土)～5月13日(日)
- 場所 岩出図書館 児童展示コーナー

雑誌のオーナーを募集しています

雑誌オーナー制度とは、図書館で所蔵する雑誌の雑誌購入代金を負担していただく代わりにオーナー名と広告1枚を雑誌最新号のカバーに貼り付けることができるという制度です。他の広告媒体よりもお手軽にPRできますのでぜひ、ご活用ください。
※詳細は岩出図書館まで

写真横のQRコードを携帯電話で読み込むと、動画が再生できます。動画が再生されない場合は、市ウェブサイトからご覧ください。

楽しい催しがいっぱいでした

岩出市民ふれあいまつり・公民館フェア **3/4**

「広げよう健康・笑顔で集う地域のWA！」をテーマに「第21回岩出市民ふれあいまつり・第26回公民館フェア」を総合保健福祉センターにおいて開催しました。

このまつりは、住民の皆さまに地域福祉・健康づくりへの理解と関心を高めていただくこと、住民同士の交流を図っていただくことを目的に、実施したものです。

屋内では、那賀歯科医師会による「まちかど歯科健診」や「那賀消防組合による命を救う応急手当体験コー



ナー」、「stop！地球温暖化・ごみ減量化対策パネル展」、「人権啓発ポスター展」、「母子保健推進員の活動PR」や「手作りおもちゃの遊びコーナー」、「食生活改善推進員の遊んで学ぼう食育コーナー」等が行われました。また各種模擬店が並び、2,612人の親子連れ等で賑わい、楽しい一日を過ごしました。

式典では、保健予防事業および、社会福祉事業等に寄与貢献された方々が、感謝状、表彰状を受けられました。



チームが一丸となって！

和歌山県市町村対抗ジュニア駅伝競走大会 **2/18**

岩出市チームは、1時間14分2秒で7位に入賞しました。また、区間賞1人、5年連続登録者1人が表彰されました。



早春の根来路を快走！

第12回岩出マラソン大会を開催しました **3/11**

当日は天気にも恵まれ、市内・外から多くの方々が参加されました。ランナーの皆さんお疲れ様でした。大会結果については、大会ウェブサイトをご覧ください。



岩出市民ふれあいまつり・公民館フェア開催！



岩出市の保健予防事業推進および社会福祉活動等に寄与貢献された次の方々に、感謝の意を表するため、3月4日(日)に開催しました「第21回岩出市民ふれあいまつり・第26回公民館フェア」式典において、感謝状・表彰状を贈呈いたしました。

市長感謝

(順不同・敬称略)

【保健予防事業推進功労者】

・那賀医師会

宇田 知司 奥村 明春

・那賀歯科医師会

青木 隆典

・母子保健推進員会

寺井 弘子 奥西 規子

阪口 義恵

市社会福祉協議会会長表彰

【社会福祉事業奉仕者】

・民生委員児童委員協議会

小倉 満夫 芝崎 茂夫

田中 良明

【社会福祉施設、団体等従事者】

・老人クラブ連合会

・遺族連合会

・障害児者父母の会

・母子寡婦福祉連合会

・更生保護女性会

・赤十字奉仕団

・和歌山つくし医療・福祉センター

市社会福祉協議会会長感謝

【社会福祉事業協作者】

陶彩館オーヤマ株式会社

代表取締役 湊 明子

西川 文子 林 孝 西本 恵里 河野 チカ 馬場 明子 本田 憲一 田辺 和久 井関 淳 若井 洋子 達谷 寛美

家具等リサイクル工場の運営が始まります

市では、粗大ごみの排出を抑制し再利用を推進するとともに、市民の意識啓発を図ることを目的として、岩出クリーンセンター内で家具等リサイクル工場の運営を4月から開始します。

皆さまの家庭で不要となった家具等の粗大ごみ(家電製品は除く)があればリサイクルにご協力ください。

○リサイクル品

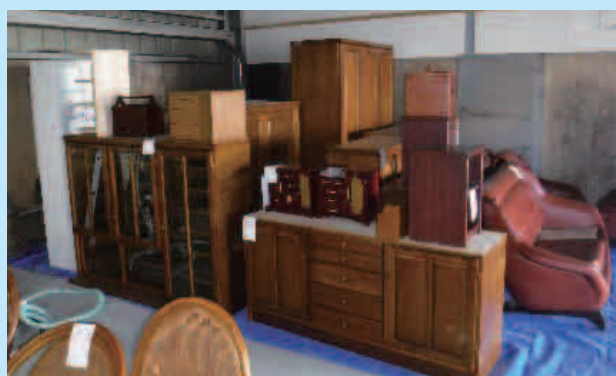
クリーンセンターに持ち込まれた家具等の粗大ごみで、リサイクルすることについて承諾いただけたものとなります。引き取りは無料。

※提供していただいたものでリサイクルに適さないものは、処分させていただく場合があります。

○提供方法

市の行事等で臨時に提供を行いますが、提供方法につ

いては広報紙等で随時案内します。※市では、提供する家具等の運搬は行いません。



問 生活環境課 廃棄物対策係 (内線 182)