

報道関係者 各位
PRESS RELEASE

岩出市

IWADE CITY

担当課	産業振興課
電話	(0736)62-2141

令和6年6月19日

「桃パフェフェア」を道の駅「ねごろ歴史の丘」で初開催

毎年好評の道の駅「ねごろ歴史の丘」の桃パフェが今年は2店舗から発売されます。

桃パフェフェアは6月22日（土）から開催いたします。

なお、桃が無くなり次第終了となります。

■「あら川の桃」丸ごと1個贅沢すぎる季節のパフェ 1,000円

（花笑み館内 ハナエミカフェ）

白桃ソフトクリームに、上から下まで桃づくし！あら川の桃は生産者直通。収穫時期によって白鳳・清水白鳳・川中島白鳳と種類を変えて提供。味も変化するので何度でも食べて楽しめます。

営業時間：午前10時～午後6時

定休日：年中無休

TEL：0736-67-8737

■桃好きに捧げる あられやが作った あら川の桃パフェ 1,200円

（根来山荘内 和カフェ TAKASAGO）

旬の桃を贅沢に使用し、美味しいパフェに仕上げました。人気の国産十穀シリアル、黒沢牧場のミルクソフト、口の中でひんやり桃シャーベットなど食べ進めて行くほどわくわく感満載、スプーンを入れるたびに幸せになるあら川の桃パフェをどうぞ堪能くださいませ。

営業時間：午前10時～午後5時

定休日：火曜日（GW・年末年始を除く）

TEL：080-7676-4760

■場所 道の駅「ねごろ歴史の丘」内各店舗

和歌山県岩出市根来 2020-1

【担当者コメント】特徴の違う2種類の桃パフェを食べ比べて、「#ねごろ歴史の丘桃パフェフェア」でSNSに投稿して盛り上げていただくと嬉しいです。

期間
限定

道の駅ねごろ歴史の丘 桃パフェフェア



生クリーム

あら川の桃

白桃

ソフトクリーム

ハナエミ
カフェ

ゴロっと
桃の果肉

「あら川の桃」丸ごと1個
贅沢すぎる季節のパフェ

¥1,000



花笑み館
ハナエミカフェ



@HANAEMI.CAFE



「スペアミント」

「もも(生果)」

水を一切使っていない
「ももシャーベット」

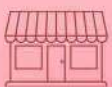
「もものソース」

角切りが美味しい
「もも(生果)」

黒沢牧場の
「ミルクソフト」

桃好きに捧げる
あられやが作った
あら川の桃パフェ

¥1,200



根来山荘
和カフェ TAKASAGO



@WACAFE_TAKASAGO

化学調味料・保存料無添加
「国産もち米+穀シリアル」

桃が無くなり次第終了となります。