

岩出市農山漁村再生可能エネルギー電気発電基本計画

1. 農林漁業の健全な発展と調和のとれた再生可能エネルギー電気の発電の促進による農山漁村の活性化に関する方針

本市では、水稻を中心とした農業が行われてきたが、農業者の高齢化、後継者不足、耕作放棄地の増加など厳しい状況にあり、今後一層深刻化するものと見込まれる。

他方、本市は、瀬戸内気候区に類似し、降水量は年平均1,300～1,400mmと県下の他市町村に比べて少なく、平均気温は16～17℃前後と年間を通して比較的緩やかで日射量が多く太陽光発電に適した特性を有していることから、未利用地域資源を、再生可能エネルギー源として有効に活用する。

このため、農業上の再生利用が困難な荒廃農地を活用した太陽光発電設備を整備し、再生可能エネルギー電気の発電事業に取り組むとともに、発電事業により得た収入を地域に還元するよう努めることとする。

2. 再生可能エネルギー発電設備の整備を促進する区域

地区	区域の所在	地番	地目	地積 (㎡)	備考
A	岩出市山字池ノ前	293番1	山林	371,180	太陽光発電設備の整備
	位置図				

3. 2の区域において整備する再生可能エネルギー発電設備の種類及び規模

地区	発電設備の種類	発電設備の規模	備考
A	太陽光発電	11,000kW	

4. 再生可能エネルギー発電設備の整備と併せて農林地の農林業上の効率的かつ総合的な利用の確保を図る区域及び当該確保に関する事項

地区	農林地の農林業上の効率的かつ総合的な利用の確保を図る区域	農林地の農林業上の効率的かつ総合的な利用の確保に関する事項
A	なし	なし

5. 再生可能エネルギー発電設備の整備と併せて促進する農林漁業の健全な発展に資する取組に関する事項

地区	再生可能エネルギー発電設備の整備と併せて促進する農林漁業の健全な発展に資する取組の内容	備考
A	設備整備事業者は、事業開始後20年間売電収入の一部を市の基金へ還元を行うこととする。 市は、その基金を活用して、農産物直売所の整備、農業用排水路整備等農業の健全な発展に資する取組を行う。	

6. 自然環境の保全との調和その他の農山漁村における再生可能エネルギー電気の発電の促進に際し配慮すべき重要事項

(1) 自然環境の保全との調和

地域の植生、野生動物の生態、水質等の自然環境の保全に十分に配慮する。

(2) 景観との調和

当市は、紀の川に沿って市街地や田園地帯が広がり、また、北部は、和泉山脈が東西方向に連なり緑ゆたかな山並みを形成していることから、これらの景観がそこなわれないよう適切な配慮を行う。

7. 農林漁業の健全な発展と調和の取れた再生可能エネルギー電気の促進による農山漁村の活性化に関する目標及びその達成状況についての評価

(1) 目標

今後10年間で、地域の農林漁業の健全な発展に資する取組を行う太陽光発電等の再生可能エネルギー発電設備を11MW導入することを目指すこととする。

(2) 目標の達成状況についての評価

(1)の目標の達成度合いを確認するため、毎年度、認定設備整備計画その実施状況を調査し、認定設備整備計画の進捗を確認することとする。

8. 再生可能エネルギー発電設備の整備を促進する区域において整備する再生可能エネルギー発電設備の撤去及び原状回復

再生可能エネルギー発電設備を撤去する際は、設備整備事業者が土地の賃貸借契約期間終了までに土地を原状回復する(土地を更地にして返還する。)義務を負い、それまでに発生する費用の全てを負担することとする。

9. 農林地所有権移転等促進事業
なし

10. その他農林漁業の健全な発展と調和のとれた再生可能エネルギー電気の発電の促進に関する事項

(1) ホームページ等による周知

基本計画に基づく取組の促進や関係住民等の理解の醸成を図るため、ホームページ等により広く周知する。

(2) 設備整備計画の認定

設備整備計画の審査を行う際には、内容が基本計画に適合するものであることに加え、必要な資金の確保が見込まれること、設備整備計画が実施される見込みが確実であること、撤去時の契約を確認することとする。

また、設備整備計画の認定を行う際には、実施状況の報告を行うこと、是正の指導に従うこと等の条件を付すこととする。

(3) 区域外の関係者との連携

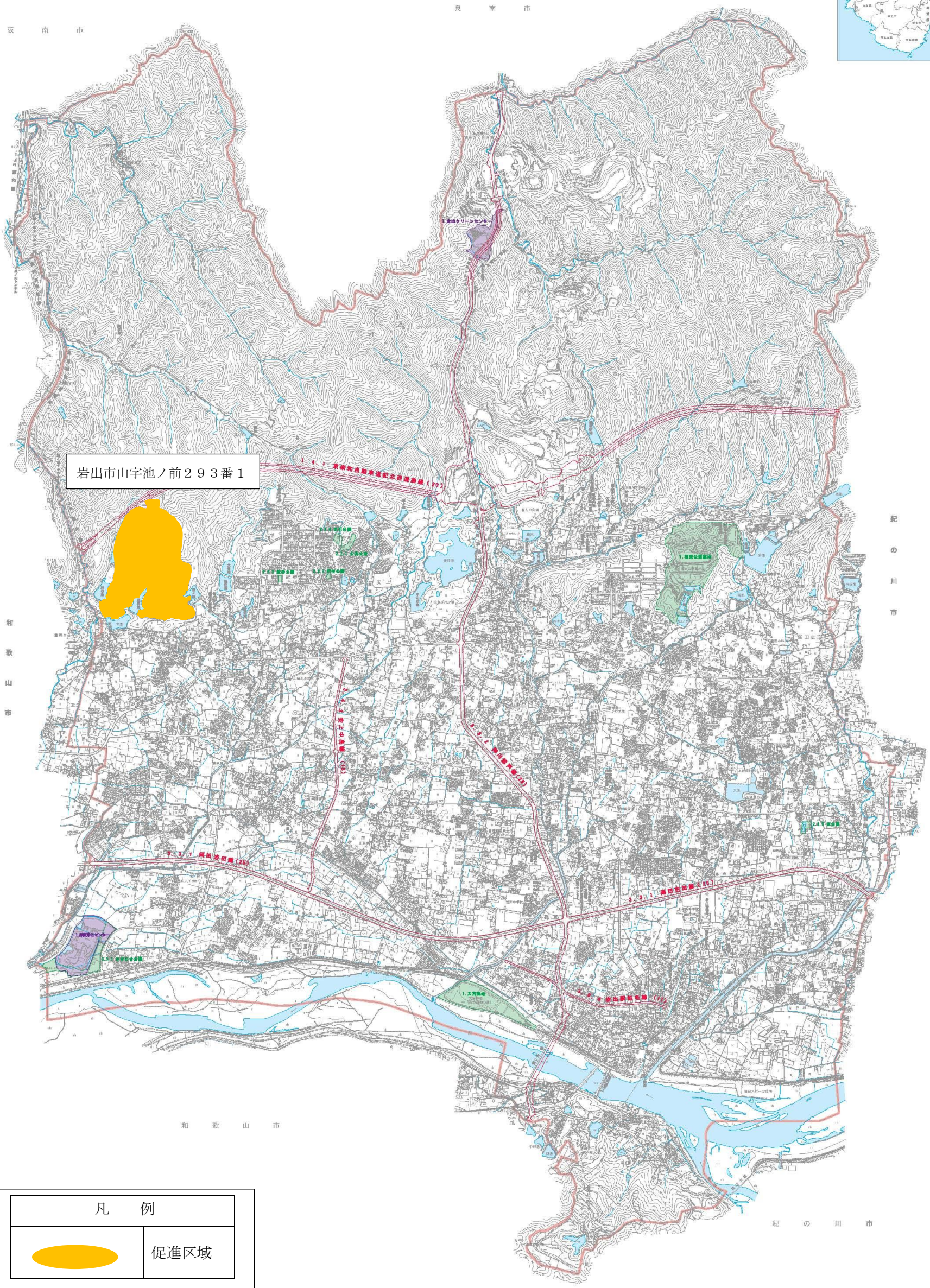
本市、再生可能エネルギー発電業者等の関係者は、市の区域外の関係者とも相互連携し、優良事例等の情報共有を行いつつ、農林漁業の健全な発展と調和のとれた再生可能エネルギー発電に取り組む。

岩出市全図

都市計画総括図

阪南市

泉南市

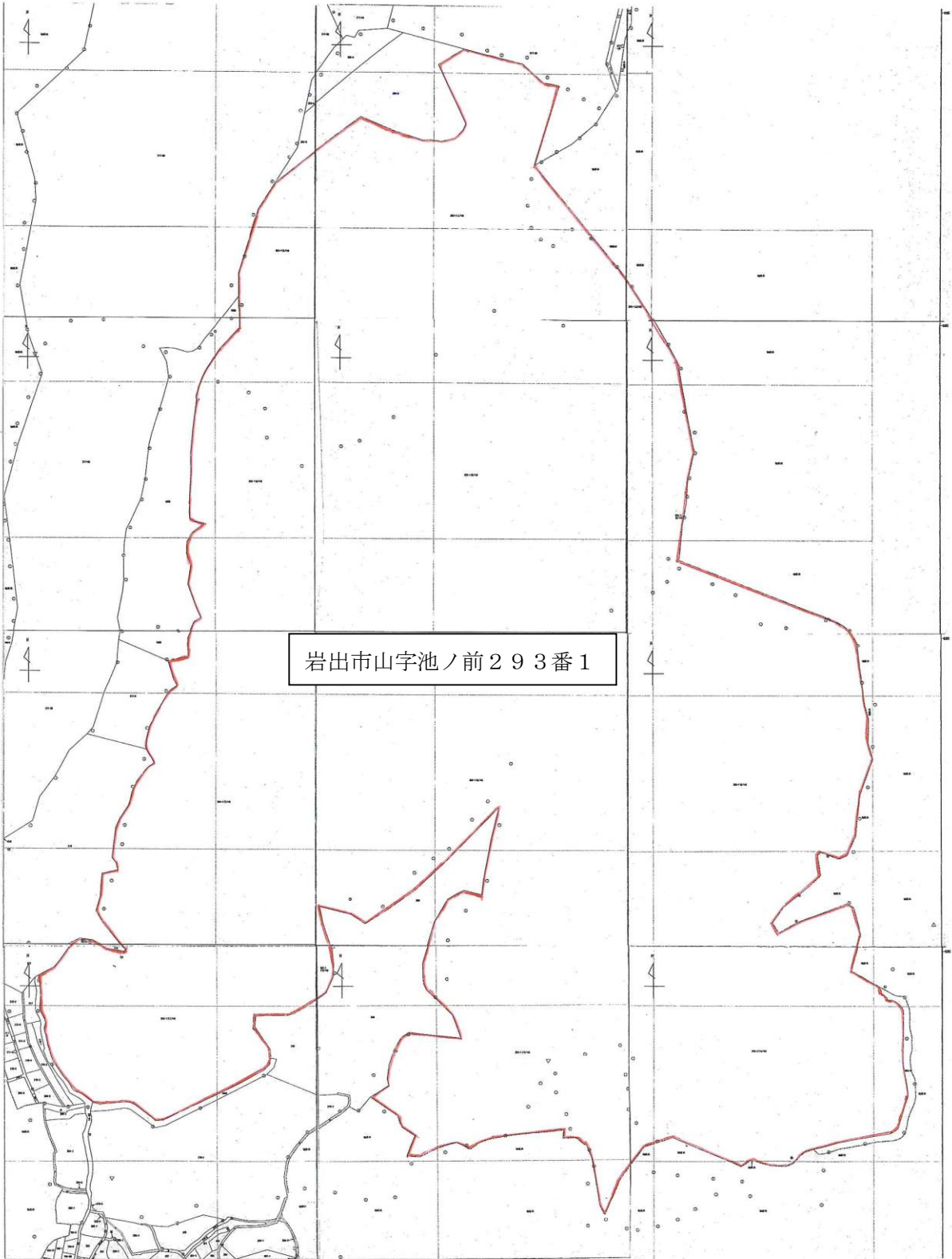



- ▲ 山池ノ前(293番1)
- 山池ノ前(293番1)
- 山池ノ前(293番1)
- 山池ノ前(293番1)
- ◇ 山池ノ前(293番1)
- ▽ 山池ノ前(293番1)
- △ 山池ノ前(293番1)
- ▲ 山池ノ前(293番1)
- 山池ノ前(293番1)
- 山池ノ前(293番1)
- 山池ノ前(293番1)
- ◇ 山池ノ前(293番1)
- ▽ 山池ノ前(293番1)
- △ 山池ノ前(293番1)
- ▲ 山池ノ前(293番1)
- 山池ノ前(293番1)
- 山池ノ前(293番1)
- 山池ノ前(293番1)
- ◇ 山池ノ前(293番1)
- ▽ 山池ノ前(293番1)
- △ 山池ノ前(293番1)
- ▲ 山池ノ前(293番1)
- 山池ノ前(293番1)
- 山池ノ前(293番1)
- 山池ノ前(293番1)
- ◇ 山池ノ前(293番1)
- ▽ 山池ノ前(293番1)
- △ 山池ノ前(293番1)
- ▲ 山池ノ前(293番1)
- 山池ノ前(293番1)
- 山池ノ前(293番1)
- 山池ノ前(293番1)
- ◇ 山池ノ前(293番1)
- ▽ 山池ノ前(293番1)
- △ 山池ノ前(293番1)

凡 例	
	促進区域

株式会社南紀航測センター製

岩出市



凡 例	
	促進区域