

スクールカウンセラーだより

スクールカウンセラー みぞばた 溝端かほる

みなさん、こんにちは。

たび ちゅうおうしょうがっこう きんむ みぞばた もう
この度、中央小学校に新しく勤務することになりました溝端かほると申
します。

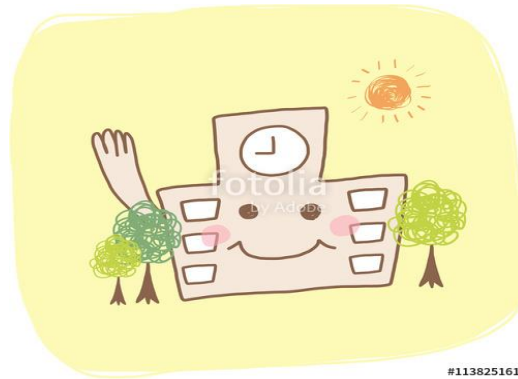
あたら がくねん はじ つきた みな くらす な
新しい学年が始まりひと月経ちましたが、皆さんは新しいクラスに慣れまし

ほごしゃ かたがた しんばいごと だれ
たか？新しい学年に入り保護者の方々も心配事が出てきていませんか？誰か

き ほ おも こと そうだん くだ
に心配事を聞いて欲しいな、と思う事がありましたら一度相談してみてください。

まいつき ほごしゃ みな そうだんごと き いただ いっしょ よ そ
これから毎月、保護者の皆さんの相談事を聞かせて頂き、一緒に寄り添い

もんだい かいけつ てつだ おも ねが
ながら問題解決のお手伝いができればと思っております。よろしくお願ひ致
します。



<1学期の相談日>

5月20日（月）、6月10日（月）、6月24日（月）、7月1日（月）

<相談時間>

①12時 ②13時 ③14時 ④15時 ⑤16時（お一人50分）

*申し込みは担任までお願い致します