

2023年4月発行

スクールカウンセラーだより

岩出市立上岩出小学校 スクールカウンセラー 伊東弘美

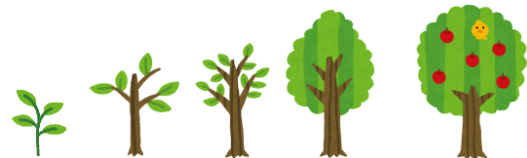
みなさん、はじめまして。

今年度、上岩出小学校のスクールカウンセラーを担当する 伊東弘美(いとうひろみ) です。

ふだんはカウンセリング室にいますが、はじめての学校なのでいろいろ見てまわりたいなあとおもっています。水曜日のお昼からいることがおおいので、見かけたら声をかけてくださいね。

みなさんとお話できることを、楽しみにしています。

すくーる かうんせらー なに ひと
🌸 スクールカウンセラーって何をする人? 🌸



なにか困ったこと、まよったこと、しんどいことがあるときに、話をきいていっしょにかんがえたり
気持ちの整理をおてつだいする人です。すぐ答えが見つからないときは、だれでもしんどいよね。
そんな時のみなさんの「こころの応援団(おうえんだん)」です。

かうんせりんぐしつ
🌸 カウンセリング室について 🌸

一階の「相談室C」にあります。

スクールカウンセラーが学校に来ている水曜日で、ドアに「OPEN」の札がかかっているときは、
だれでも気軽に中をのぞいてみてくださいね。

🌻 か う ん せ り ん ぐ よ や く カウンセリングの予約について 🌻

予約をすると、じっくり安心して話をすることができます。予約を希望する人は先生につたえるか
スクールカウンセラーが来ている時に直接申しこんでください。

〈保護者のみなさまへ〉

今年度、上岩出小学校でお世話になることになりました、スクールカウンセラーの伊東弘美と申します。
月に1~2回程度、水曜日に勤務いたします。どうぞよろしくお願ひします。

カウンセリングというと難しそうなイメージがあるかもしれませんが、お子さまの様子、ご家庭のこと、子育ての
気掛かりなど、お話いただく内容に決まりはございません。

保護者の皆様と一緒に、心理士の立場からお子さまの育ちを支え、“子育て”の応援団でありたい、と思っ
ています。どうぞお気軽にご利用くださいませ。

*相談したことの秘密やプライバシーの保護に努めますが、必要に応じて学校の先生と連携をとったり、他の
相談機関をご紹介しますこともございます。そのときは、カウンセリングの中で相談させていただきます。

相談予定日時： 原則 水曜日の 12:00、13:00、14:00、15:00 になります(50分程度)

(学校やカウンセラーの都合で変更する場合がありますので、ご利用の際には事前にご連絡いただきますよう
お願ひいたします。)

<1 学期>

5月10日/24日 6月14日 7月5日/19日

<2 学期>

9月6日/20日 10月4日/25日 11月8日/22日 12月13日

<3 学期>

1月17日/31日 2月14日/28日 3月13日

カウンセラー：伊東弘美(臨床心理士・公認心理師)

相談場所：相談室 C

お申し込み：担任の先生、もしくは教頭先生まで事前にお電話ください。

岩出市立上岩出小学校 0736-62-4490

