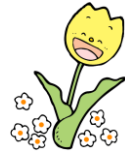




1年生 学年便り

# えがお



令和2年4月8日(水)No. 1

## ご入学おめでとうございます

今日のこの日を、子ども達も保護者のみなさまも心待ちにされていたことだと思います。心よりお祝い申し上げます。

子ども達は、小さな胸に大きな希望とちょっぴりの不安をもって入学してきたことでしょう。今日、子ども達は、小学生という新しい世界に、第一歩を踏み出しました。子ども達の新しい学校生活が、楽しくのびのびしたものになるよう、担任一同、力を合わせてがんばっていきたくと思います。保護者の皆様のあたたかいご支援とご協力をよろしくお願いいたします。

### 4月の行事予定 (状況によっては、変更があるかもしれません。変更がある

8日(水) 入学式 場合は、配信メール・ホームページ等でお知らせします。

15日(水) 1年生給食開始

16日(木) 聴力検査

17日(金) 遠足(お弁当がいきます) 1時半頃帰校

雨で遠足がなくてもお弁当はいきます。下校は普段通りです。

20日(月) 遠足予備日(お弁当がいきます)

21日(火) 視力検査

24日(金) 家庭訪問① 1時15分頃下校

27日(月) 家庭訪問② 1時15分頃下校

28日(火) 家庭訪問③ 1時15分頃下校

30日(木) 心電図検査

家庭訪問④ 1時15分頃下校

5月1日(金) 家庭訪問⑤ 1時15分頃下校

※遠足や家庭訪問などの詳しいことについては、後日プリントを配布します。



### 担任紹介 よろしくお願ひします。

1組 岩上 弥由 (いわがみ みゆ)

2組 犬塚 和佐子 (いぬづか わさこ)

3組 酒井 彩花 (さかい あやか)

たんぽぽ1組 稲垣 容子 (いながき ようこ)

たんぽぽ3組 國井 勇氣 (くにい ゆうき)

算数TT 山口 暁広 (やまぐち あきひろ) 教頭

## 今日配布したもの (お確かめの上、不足や破損している場合は、ご連絡下さい。)

- 1 教科書 7冊 (国語上・算数・生活・音楽・図工・書写・道徳)  
ページを確かめて、ひらがなで名前を書いて下さい。汚れ、破損がありましたら、名前を書く前に、学校へ持たせて下さい。
- 2 ノート 4冊 (国語・算数・連絡・じゅう)  
ひらがなで名前を書いて下さい。
- 3 算数ボックス・名前シール

### 入っている物

時計、数のブロック、数字カード、計算カード、数え棒、サイコロ、色板、お金  
おけいこボード、おけいこぼけっと

おはじきは入っていません。 家に帰ってから、ご確認下さい。

足りない物があれば、お知らせ下さい。カードは一枚一枚に、数え棒は一本一本にすべて名前を書いて下さい。シールははがれないようにして下さい。

## 4 おたより類

### ①黄色のおたより綴り

- ・岩出市安心・安全メール配信サービス
- ・学校再開に関して家庭へのお願い
- ・学校再開に関して家庭における留意点について
- ・学年便り「えがお」NO. 1、NO. 2、NO. 3
- ・学校のきまり

★8：10に予鈴のチャイムが鳴ります。

7：50には、学校に着くように余裕を持って家を出るようにして下さい。

門は7：30頃を開きます。

★女の子のリボンは式のときだけつけるようにして下さい。

★髪の毛をくくるゴムやピン止めは、黒・紺・茶色でお願いします。

★警報発令時の処置についてのプリントも読んでおいて下さい。

○表紙に、集団下校のためのお帰りリボンを入れた袋を貼っています。

## おたよりつづりについて

家庭と学校の連携をはかるため、学校から数々のおたよりをお届けします。お読みいただいた後は、黄色の表紙「えがお」に順次とじて保管ください。

## ★★下校のためのお帰りリボンについて★★

### 1 学期中は左肩につけてください。

13日(月)、14日(火)は、職員が帰りのコースの途中まで手分けをして送ります。グループ分けのリボンですので、違う場所に帰る場合は、必ずお知らせ下さい。(学童を利用する人で、家に帰る場合は、地区の色のリボンを、学童に行く場合は、白のリボンをつけて下さい。)

②連絡袋（中にお便りを挟んでいます。）

- 健康管理票
- 家庭環境調査票

〔楷書ではっきりと、戸籍通りに記入して下さい。分団名は記入しています。分団名がちがう場合は、お知らせ下さい。（裏面）通学路・自宅付近の拡大図記入もお願いします。〕

提出物については、次回登校時に回収します。

- 家庭環境調査票記入例
- 家庭訪問について
- 緊急時引渡しカード
- 保健調査票、（裏面）安全カード
- 心臓病調査票
- アレルギー調査票（保健だよりをよく読んで記入して下さい）
- 保健関係（保健だより、学校欠席者情報収集・保険調査票・安全カード・心臓病調査票・アレルギー疾患に関する調査票等の記入についてのお願い）

保健だよりに記載されている検診の日程につきましては、延期になっています。決まり次第お知らせします。

- 警報発令時等における自宅待機の措置について
- 献立表（1年生は15日から）
- 給食だより
- 就学援助制度のおしらせ
- なかよしキッズ申込み
- こうつうあんぜんてちょう
- きしゅう君の防犯メール
- 小中学生総合保障制度（封筒）
- こうつうあんぜんのおやくそく
- 「新型コロナウイルス相談ダイヤル」緊急開設のご案内
- 「防犯ブザー」購入について
- 防犯ブザー 定期的に点検を
- フィルタリングの利用
- 白崎青少年の家 イベントカレンダー
- 和歌山県立自然博物館
- 6歳臼歯
- 岩出男子バレーボール部スポーツ少年団（男子のみ）

③その他

- ・名札 ・交通安全ワッペン（お帰りリボンと一緒に左肩につけて下さい）
- ・ネームペン ・水のり ・体操服名札
- ・ランドセルカバー（2つ） ・きしゅうくんの下じき ・交通安全バッグ
- ・防犯ふえ

※お祝いにいただいた粘土と探検バッグは、学校に置いておきます。

## 今後の予定 (今後の予定については、変更する可能性があります。)

	学習予定	持ち物	下校時刻
13日 (月)	<ul style="list-style-type: none"><li>・あいさつと返事のしかた</li><li>・持ち物の記名点検と出し入れのしかた</li><li>・トイレ・くつばこの使い方</li><li>・登下校時の安全指導</li></ul>	<ul style="list-style-type: none"><li>・教科書2冊(書写、道徳)</li><li>・ノート3冊 (国・算ノート、自由帳、あたらしいしよしゃの教科書、あたらしいどうとくの教科書は、学校で預かります。)</li><li>・連絡ノート・連絡袋</li><li>・筆箱・下じき</li><li>・体操服・体育館シューズ</li><li>・<u>次回登校時に持たせて下さいとお願いした物</u></li></ul>	<b>11:30頃下校</b>  1年生だけの下校になります。 帰宅途中の様子を手分けして見に行きます。
14日 (火)	<ul style="list-style-type: none"><li>・学校のきまり</li><li>・自己紹介</li><li>・着替え・並び方</li></ul>	<ul style="list-style-type: none"><li>・いすポケット</li><li>・連絡ノート・連絡袋</li><li>・筆箱・下じき</li></ul>	

給食については、15日(水)に始まります。変更等があれば、またお知らせします。

## 下校について

- ・お子さんと一緒に通学路の確認をしっかりとっておいて下さい。(特に帰り道)
- ・道の歩き方(右側を歩く、縁石の上には乗らないなど)や、特に危険なところを教えてあげて下さい。
- ・13(月)、14(火)は、1年生だけの集団下校で11時30分頃下校です。来られる方は、途中の道までお迎えをお願いします。

## お願いとお知らせ

★毎朝必ず検温を行い、記入の上、健康管理票を制服のポケットに入れて、登校させてください。症状の有無は、体調に問題がない場合でも、「なし」と記入をお願いします。

★マスクを着用してください。

☆ 学校に慣れるまで、一年生はかなり緊張すると思います。ゆっくりと学校での出来事を聞いてあげたり、夜は早く寝かせてあげたりとご配慮下さい。

☆ 持ち物すべてに記名（ひらがな）をお願いします。

みんなが同じものを持っていますので、だれのものかわからなくなります。物を大切にすることを育てるためにも、よろしくお願いします。

☆ 連絡ノートについて・・・家庭からの連絡（欠席・早退・身体の不調など）や質問があるときに書いてお届け下さい。（友達や兄弟を通じて）

☆ 欠席等は、8時頃までに必ず学校へ連絡して下さい。（TEL 番号 62-2651）

☆ 暑くなってくるので、水筒と帽子を持たせてあげて下さい。

### 〈毎日持ってくる物〉

ふでばこ・・・えんぴつ5本（2B）・えんぴつ1本（6B）・あかえんぴつ1本・ネームペン・けしごむ1こ・ミニさし1本（15cmまで）  
4月中にご用意下さい。

連絡帳・連絡袋・・・宿題プリントやおたよりを入れて持ち帰ります。

最初のうちはおたよりが多くなります。必ず毎日確認してあげてください。

（子ども達が連絡を書き始めるのは、ひらがなの学習の終わる5月下旬頃になります。）

ハンカチ・ティッシュ・・・名前を書いて、毎日持たせて下さい。

## 〈次回登校時に持ってくる物〉

体操服・・・ シャツの左胸に、油性のマジックで記名した名札を縫いつけて下さい。  
帽子は、縁付き赤白帽子で必ずゴムをつけて下さい。  
シャツ・青いクォーターパンツ赤白帽子を袋に入れて持たせて下さい。袋・赤白帽子・クォーターパンツにも記名をして下さい。

体育館シューズ・・・ 体育館シューズは、別の袋に入れて持たせて下さい。

家庭環境調査票・・・ 名前は、楷書で戸籍どおりに書いて下さい。現住所は、番地まで記入してください。保育歴も正しく書いて下さい。裏面にも記入をお願いします。

保健調査票（安全カード）・・・ 1年生のところや名前・既往症・予防接種などを記入して下さい。（裏の安全カードも記入をお願いします。  
印鑑を忘れずに押して下さい。）

アレルギー調査票、心臓病調査票・・・ 記入についてのお願いをご覧ください。

緊急時引き渡しカード

家庭訪問についてのお願い

\* 15日からの予定につきましては、また後日お知らせします。