

校報


ねどる

岩出市立根来小学校

学校だより No.8

令和3年7月20日

文責：柏木



一学期終了、明日から夏休みです

今日で一学期が無事終了しました。日数にして71日間（1年生は70日間）。あっという間だったように思います。

ある時期のことを考えれば、和歌山県の新型コロナウイルスによる新規感染者数等が少なくなっていますが、全国的に見てもまだまだコロナ禍の状況には変わりありません。油断すると第5波が襲ってくるかもしれません。私たちが日常的にしているマスクの着用や手洗い等、「新しい(学校の)生活様式」と言われていた行動が、特別な（新しい）ことではなく、ごく普通になっています。我々人類が、見えないウイルスに負けないよう、自分たちで出来ることを今後も継続して取り組んでいくようにしましょう。

さて、今年度も根来小学校の教育目標「なりたい自分になるために、学び続ける人の育成－関わり**あい**、学び**あい**、高め**あい**、つなぎ**あい**のある学校－」を機会あるごとに伝えてきました。日々、子ども達の様子を見ていく中で、いろいろなことにチャレンジする姿、自分の課題達成に向け一生懸命がんばる姿、友だちと共に協力する姿などたくさん見られました。

しかし、中には上手くいかなかったことや、自分が思い描いてた所まで出来なかった部分もあったかと思えます。それら全て、挑戦したからこそ実感できることです。「やらない・できない」のではなく、「まずやってみよう・次こうすればできるのでは」と考え行動し続けられるように、私も含め続けていきたいと思えます。

明日から子どもたちが楽しみにしている夏休みに入ります。長い休みですので、生活のリズムをこわさないよう、まずは規則正しい生活（早寝、早起き、朝ご飯）を心がけ、夏休みにしかできない挑戦をして、楽しい思い出をたくさん作ってほしいと願っています。

また、夏休みに入ると気分が開放的になりがちですので、学校のきまりや交通ルールをしっかり守って生活するようによろしく願います。そして何より、家族の約

束事もきちんと決め、学校のきまりも含め守るようご指導よろしく願います。

8月25日（水）の二期始業式の日には、全員が、ひと回りたくましく成長した姿で、元気な顔を見せてほしいと思っています。

最後になりましたが、昨日の個人懇談会に出席いただきありがとうございます。今回は、子どもも含めた三者による懇談でした。各担任から子ども達の学校での様子や学習状況をご説明させていただきました。各家庭と連携しながら子どもたちの成長や学びを進めていきたいと考えています。

そして何より、日々の検温や健康観察等感染予防に取り組んでいただいたことに感謝いたします。一学期間、大きなけがや事故もなく、子どもたちが元気で無事に終業式を迎えることができたのも保護者の皆様、地域の方々など根来の子も達を見守っていただいている皆様のお陰だと思っています。本当にありがとうございました。二期もよろしく願います

ボランティアさんやゲストティーチャーとの結び**あい**、学び**あい**、支え**あい**





5年・家庭科ソーイング

1年・七夕集会

- 登校日 8月19日（木）10時30分下校
※ 欠席の場合、学校まで連絡をお願いします。

- 二期始業式 8月25日（水）給食あり（2時下校）

- ◎ 夏休み中、土・日・祝日（振替休日）・学校閉庁日（8月10日～13日）を除いて、8時10分～16時40分までは、日直の先生が学校にいます。

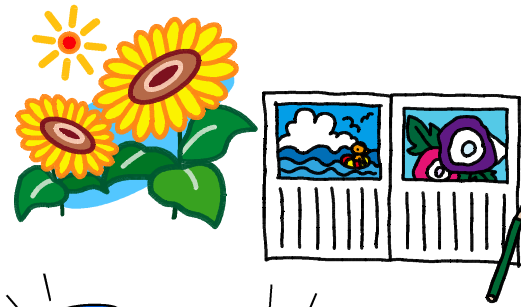
- ◎ 何かありましたら、学校までご連絡いただきますようお願いします。

連絡先 根来小学校 62－2651

令和3年度2学期以降の主な行事予定

8月

- 8日(日) 山の日
- 9日(月) 振替休日
- 10日(火) ～13日(金) 学校閉庁日
- 19日(木) 登校日
- 24日(火) 夏休み終了
- 25日(水) 2学期始業式



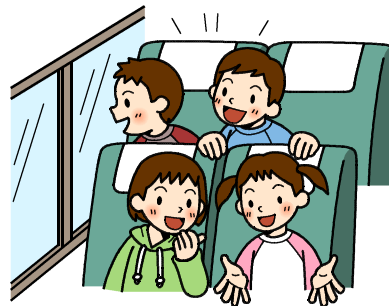
9月

- 1日(水) 登校観察
- 15日(水) 下校観察
- 17日(金) 修学旅行説明会
- 20日(月) 敬老の日
- 23日(木) 秋分の日
- 30日(木) 就学時検診



10月

- 1日(金) 登校観察
- 6日(水) 岩出市陸上大会(6年)
- 11日(月) 通常授業
- 13日(水) 県学習到達度調査
- 15日(金) 16日(土) 修学旅行
- 20日(水) 下校観察
- 21日(木) 社会見学(弁当)



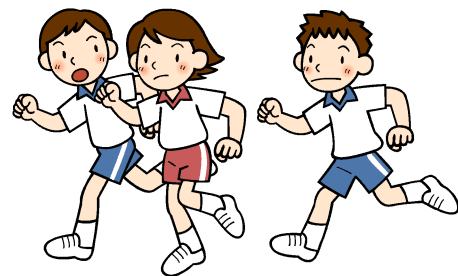
11月

- 1日(月) 登校観察
- 3日(水) 文化の日
- 6日(土) 那賀地方陸上大会(6年)
- 17日(水) 下校観察
- 19日(金) (授業参観) 引き渡し訓練
- 20日(土) 桃源郷駅伝
- 23日(火) 勤労感謝の日



12月

- 1日(水) 登校観察
- 2日(木) 校内マラソン大会(雨天順延)
- 15日(水) 下校観察
- 23日(木) 個人懇談会(2者)
- 24日(金) 2学期終業式
- 25日(土) ～冬休み



1月

- 1日(土) 元日
- 6日(木) 冬休み終了
- 7日(金) 3学期始業式
- 10日(月) 成人の日
- 11日(火) 登校観察
- 19日(水) 下校観察
- 29日(土) 那賀地方長距離走大会(4・5・6年)



2月

- 1日(火) 登校観察
- 11日(金) 建国記念の日
- 16日(水) 下校観察
- 18日(金) (授業参観) 教育講演会
- 23日(水) 天皇誕生日



3月

- 1日(火) 登校観察
- 16日(水) 下校観察
- 18日(金) 卒業証書授与式
- 24日(木) 修了式
- 25日(金) ～春休み
- 31日(木) 離任式



令和4年度

4月

- 7日(木) 新任式・始業式
- 8日(金) 入学式



2学期以降の主な行事予定ですが、状況により変更(中止または延期)する場合があります。行事等の確定や変更・実施方法等については、学校や学年等からのプリントをご確認ください。
(現在実施しています「自由参観」は、2学期以降も引き続き実施します。)
緊急を要する場合は、配信メール等を配信しますので、ご確認いただきますようお願いいたします。