



TRY



休校期間を大切にすごそう！

【一日の生活ポイント】

① お手伝いをしよう

- ・お米あらい ・洗濯物入れ ・洗濯物たたみ ・花の水やり ・風呂洗い
- ・食器並べなど



② 運動をしよう

- ・ラジオ体操 ・なわとび ・フラフープ ・けん玉 ・体幹
- ・ダンス（動画を見ながら） ・筋トレ ・ランニング

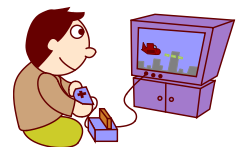


③ 早寝早起きをしよう（登校する時と同じ時刻に）

- ・起きる時間 朝 6時30分 ・寝る時間 夜 9時30分

④ ゲーム・テレビの時間を決めよう

- ・時間を決めたり、禁止タイムを設けたりする。



⑤ 学習時間を決めよう

- ・時間 120分ていど
- ・テレビは消して、学習に集中する。
- ・答え合わせ、直しまでする
- ・宿題は、体調に気をつけて、無理のないようにしましょう。



【配布したもの】

- ・アレルギー疾患に関する調査票
- ・新型コロナウイルスの感染拡大防止対策のための臨時休業延長について
- ・校報ねごろ
- ・岩出市立小中学校の臨時休業延長に係る学校給食費について
- ・献立表
- ・給食便り
- ・「LINE を活用した教育相談」の実施について
- ・あぐりキッズスクール
- ・健康管理票（5月分） 音読カード（5月分）
- ・計算ドリル（1組は配布してます。）・計算ドリルノート・漢字ノート
- ・国語ノート（視写の課題は、このノートにしましょう。）・課題プリントづくり

【今後の日程について】

○学校再開は5月7日（木）の予定です。給食は5月7日から開始予定です。

5限まで授業を行い、14：30ごろ下校予定です。

※状況によって変更があるかもしれません。配信メール、ホームページ等でお知らせしますので、よろしくお願いします。

【5月7日の持ち物】

- ・連らく帳 ・筆記用具 ・イスポケット ・アレルギー疾患に関する調査票
- ・給食セット ・引き渡しカード ・健康管理票（体温と症状の有無を記入）
- ・教科書：5年生の国語、5年生の算数、5年生の社会（下）・漢字ドリル（6年）
- ・連絡用封筒・体操服・ハンカチ・提出する課題（できている分）・リコーダー

【お知らせとお願い】

- ・簡易マスク（ハンカチマスク・紙マスク）を学校で作ります。7日にハンカチ（35×35）の準備をよろしくお願いします。紙マスクについては、後日連絡させていただきます。
- ・児童会選挙に立候補する人は、7日の放課後までに決めておきましょう。
- ・マスク着用でよろしくお願いします。

○アレルギー疾患に関する調査票について

〔アレルギーは年齢や時期によって変化がみられる場合も多いため、最新の健康情報の記入をお願いします。〕

アレルギーの有無と、あてはまる項目に回答ください。
「はい」ならば続けて回答を、「いいえ」ならば右下へ。

右下の保護者署名、押印、管理指導表の希望の有無は必ず記入をお願いします。
管理指導表は、学校で配慮が必要な場合に主治医に記載してもらおう書類です。配慮が必要な場合は、原則として毎年提出をお願いいたします。

