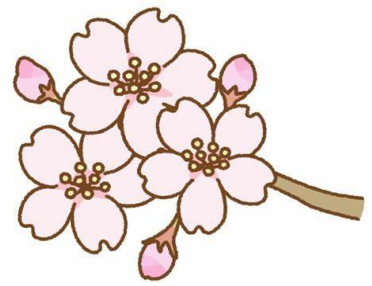


# 5! 合! Go!



山崎北小学校5年 令和7年 4月8日

## 進級おめでとうございます

新学年がスタートしました。子どもたちは気持ちを新たに希望に満ちた笑顔で登校してきてくれました。この新鮮な気持ちを忘れずに、1年間元気に明るく、何事にも全力で学校生活を送ってほしいと思います。

今日からは高学年の仲間入り。学校行事、委員会活動、クラブ活動などで、6年生とともに中心的な役割を果たすこととなります。一人ひとりの個性を大切にしながらたくさんの可能性を引き出していけるよう、また、子どもたちにとって充実した一年になるよう、私たち担任も力を合わせてがんばりたいと思います。保護者のみなさまの温かいご支援・ご協力をよろしくお願いいたします。

## 4月の行事予定

月	火	水	木	金
	8	9	10	11
	新任式・始業式 11:10下校	入学式 11:10下校	給食開始 身体測定 13:20下校	5限委員会
14	15	16	17	18
			市学力調査	授業参観 学級懇談会 ※詳細はプリントを 後日配布します。
21	22	23	24	25
	家庭訪問① 13:30下校	家庭訪問② 13:30下校	家庭訪問③ 13:30下校	家庭訪問④ 13:30下校
28	29	30	5/1	5/2
家庭訪問⑤ 13:30下校	昭和の日			春の遠足

## ご準備をお願いします!

※持ち物には、必ず名前を書いておいてください。  
※学校生活に必要なもの（プロフィール帳、交換ノート、手紙、シャーペン、シールなど）は持っていないようにしましょう。

### 個人情報・保健関係の書類（11日まで）

- ①保健調査票（表）・安全カード（裏） } 9日まで  
※押印箇所があります。ご注意ください。

②アレルギー疾患に関する調査票

③運動器検診保健調査票

④結核問診票

※これらの書類は、必ず茶色い封筒に入れて学校まで持ってきてください。

※②は、昨年度書いていただいた物をお渡ししておりますので、そちらを見ながら今年度のものを記入してください。

昨年度のもの提出は不要です。

- 家庭環境調査票2枚（10日まで）・・・本人や兄弟の学年・年齢をご確認下さい。  
その他、変更点があれば鉛筆で書き直して下さい。

家庭訪問希望調査（10日まで）

イスポケット（9日まで）

のり・はさみ・色鉛筆・セロテープ・コンパス・三角定規・分度器等必要な物を入れておいて下さい。

書写・図工・道徳・家庭・保健・外国語（2冊）・音楽の教科書（10日まで）

上記8冊の教科書は、学校で預かります。名前を書いて持ってきて下さい。必ず中身を確認し名前を書いてください。

給食セット（10日から給食が始まります。）

マスク・箸・ランチョンマット・歯磨きセットを入れてください。

体操服・体育館シューズ（10日に身体測定があります。）

新しい学年・クラスに書き換えてください。

リコーダー（10日まで）

絵の具セット（11日まで）

※その他の持ち物につきましては、必要な際に連絡帳にてお知らせします。

## お願い

- ・ノートは一括購入しています。2冊目からは同じ様式のノートを各自購入してください。連絡帳は、4年生で使用していたノートを引き続きお使いください。
- ・本読みカード、連絡帳は、毎日サインをお願いします。
- ・学校を欠席・遅刻する場合は、必ず8時10分までに tetoru で連絡をお願いします。
- ・体育の授業を見学するときは、連絡帳で必ず連絡してください。
- ・5年生から、水曜日に、委員会・クラブ活動が始まります。(下校時刻は、15時頃です。)

補充学習の日は、14時45分頃下校します。学年通信の行事予定にて、下校時刻をお知らせしますので、ご確認ください。

- ・5年生から、家庭科の授業が始まります。6月頃に裁縫セットを使用しますので、ご準備をよろしくお願いいたします。学校に持ってくる日は、連絡帳にてお知らせします。

## 学習予定

国語	銀色の裏地 漢字の成り立ち	図工	季節を感じて
算数	整数と小数 体積		
理科	花のつくり 植物の発芽と成長		
社会	世界から見た日本		
音楽	歌声をひびかせて 心をつなげよう		
家庭	私の生活、大発見		
体育	陸上運動		
外国語	Hello, friends		

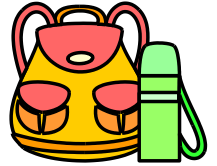
## 担任紹介

1組	<small>ほりうち</small> 堀内	<small>じゅんじ</small> 淳司	2組	<small>やまもと</small> 山本	<small>かずと</small> 和杜
3組	<small>かみじ</small> 上地	<small>みのり</small> 美乃里			
なかよし2組	<small>たかはし</small> 高橋	<small>ちよこ</small> 知予子	なかよし4組	<small>つじもと</small> 辻本	<small>やすか</small> 和花
なかよし5組	<small>しばた</small> 柴田	<small>りょうか</small> 涼香			

## 専科の先生

音楽	<small>はたの</small> 秦野	さおり	理科	<small>さとう</small> 佐藤	<small>たかし</small> 隆志
外国語	<small>とちの</small> 栩野	<small>ゆり</small> 侑里			

# 楽しい春の



1. 日時 5月2日（金）

**※雨天時は中止です**

2. 行き先 緑花センター

3. 引率 堀内 山本 上地 佐藤 辻本 高橋

4. 日程 学校集合ー出発ー緑花センターー帰校

8:10 8:40 9:40~13:30 14:30 ごろ

5. 服装 夏の体操服（上に制服をはおってもよい） 赤白帽

6. 持ち物 お弁当、水筒、タオル、しきもの ティッシュ、ゴミ袋  
食べきれただけのおやつ（※おやつ交換はできません）

7. その他 **雨の時** ランドセルで お弁当と連絡帳を忘れずに

**ややこしい時** 遠足の用意とれんらく帳

前日に勉強（国・算）の用意を学校へ置いていきます。

**雨の時でもお弁当・水筒の用意をお願いします。**

## ☆お願い

・遅刻・欠席の時は、8:00までに学校へ連絡して下さい。