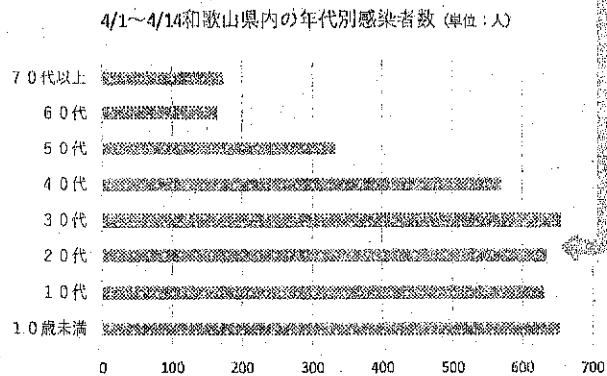


ワクチンの接種は、お済みですか？

若い人の新型コロナウイルス感染症の感染が急増中



感染者の半数以上が20代以下です。

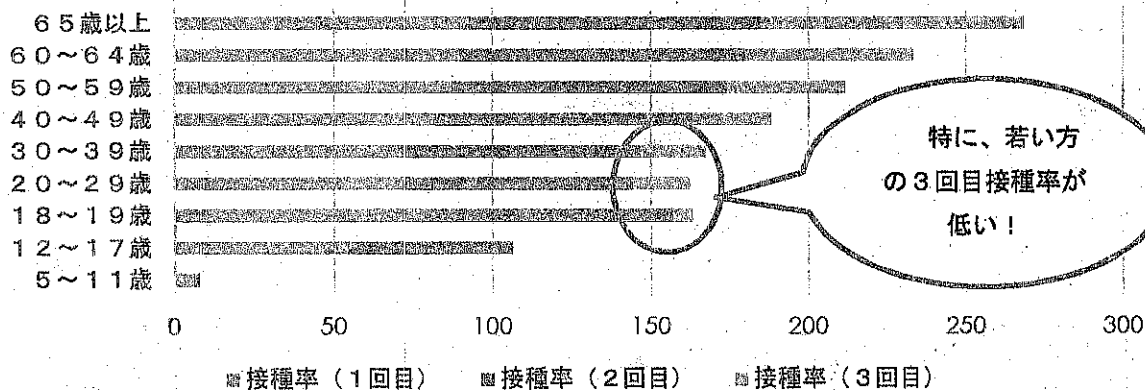
岩出市内の保育所(園)・小中学校の状況

	R4.1~3			R4.4 (4/14現在)		
	感染者数(人)	学級閉鎖	学校閉鎖	感染者数(人)	学級閉鎖	学校閉鎖
保育所	57	19	/	25	7	/
小学校	208	74	6	24	0	0
中学校	53			6		

令和4年1月~3月の第6波では、市内保育所(園)・小中学校で318人の方が感染しました。

令和4年4月15日現在

岩出市新型コロナウイルスワクチン接種率(年齢別)



あなたと大切な人を守るために...

新型コロナウイルスワクチンの接種に関するお願い

- 現時点では、ワクチン接種は、新型コロナウイルスから「大切な人、ご自身を守る最も有効な手段」です。副反応に関する科学的根拠の無いうわさや嘘に惑わされず、ワクチン接種をご検討ください。
- 現在、何らかの病気で治療中の人や体調などワクチン接種に不安がある人は、かかりつけ医とご相談のうえ、ワクチン接種を受けるかどうかご検討ください。

新型コロナウイルスワクチン追加接種（3回目）について

●ワクチン接種には予約が必要です。

・岩出市新型コロナウイルスワクチン予防接種コールセンターへ電話、もしくはWEB予約システム

※医療機関に直接予約する医療機関は、WEB予約から予約ができません。

予約する際に3回目案内に同封の「予防接種済証」をご用意ください。予約完了後、「予約完了通知書」を送付します。

個別接種（医療機関での接種）

●使用するワクチン

コミナティ筋注(ファイザー社製)

スパイクボックス筋注(武田/モデルナ社製)

※医療機関により使用するワクチンが異なります。詳しくは、市ウェブサイト等をご確認ください。

●個別接種協力医療機関

接種券に同封のチラシまたは市ウェブサイトをご確認ください。

接種費用無料
(全額公費)

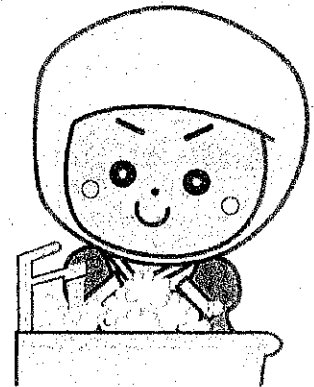
集団接種 ※追加接種(3回目のみ)

●使用するワクチン スパイクボックス筋注(武田/モデルナ社製)

●接種会場 総合保健福祉センター

●集団接種の日程

接種日	接種時間	定員
4月 30日(土)	午後1時30分～午後5時	750人
5月 7日(土)	午後1時30分～午後5時	750人
5月 8日(日)	午前9時～午前11時30分(予約なし可) ※予約なしは午前10時30分までに受付	600人
5月 21日(土)	午後1時30分～午後5時	750人

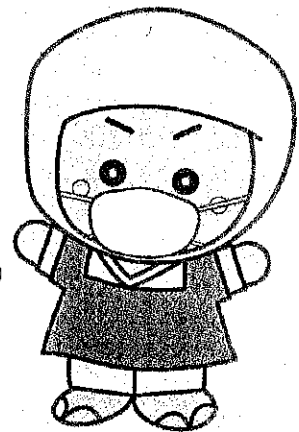


夜間接種(予約なし可) ※追加接種(3回目のみ)

●使用するワクチン スパイクボックス筋注(武田/モデルナ社製)

●接種会場 総合保健福祉センター

接種日	接種時間	定員
5月 20日(金)	午後8時00分～午後9時30分	300人



予約なしの接種 ※追加接種(3回目のみ)

●使用するワクチン コミナティ筋注(ファイザー社製)

●接種会場 総合保健福祉センター

接種日	接種時間	定員
6月 4日(土)	午後1時30分～午後5時	480人

※予約なしの場合は、午後4時までに会場にお越しください。

岩出市イメージキャラクター

そうへいちゃん

岩出市新型コロナウイルスワクチン

予防接種コールセンター ☎0120-158-128

平日…午前9時～午後7時

土・日・祝…午前9時～午後5時

※聴覚または音声・言語機能障害等の方については、FAXで受付しています。氏名・住所・生年月日・連絡先をご記入のうえ、FAXでご連絡ください。折り返しFAXにてご連絡します。FAX 073-432-2270

WEB予約システム

<https://www.city.iwade.lg.jp/corona/vaccine/web-yoyaku.html>

