

# おひさま

2023.8.25  
山崎小学校 1年生

## お知らせとお願い



長い夏休みが終わり、2学期が始まりました。2学期は、学習に運動に実りの多い時期です。くり上がりのあるたし算やくり下がりのあるひき算などの学習も始まります。

まだまだ暑い日が続きます。熱中症予防、新型コロナウイルス感染症予防をしながら、一人一人が楽しく充実した学校生活を送れるように努めていきますので、ご家庭でのご協力もよろしくお願いいたします。

## 8. 9月の行事予定

8月28日(月)	身体測定 (体操服で測定します。)
9月21日(木)	授業参観 保護者学級
27日(水)	就学時健診 12:30下校
28日(木)	校内研究授業 13:00下校
29日(金)	避難訓練



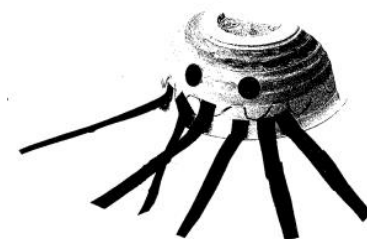
### 持ち物のお願い

- ☆体操服、体育館シューズは、8月28日(月)までに持ってきて下さい。
- 絵の具セットは、8月30日(水)までに持ってきて下さい。
- 鍵盤ハーモニカは、8月31日(木)までに持ってきて下さい。

☆ランドセルの中に、予備のわりばしを入れておくようにして下さい。

- ☆新しい教科書3冊《国語(下)・生活(下)・図工(下)》を持ち帰っています。名前を書く前に、落丁等ないか必ず確かめた上で記名(ひらがな)をお願いします。
- ・国語の下の本は、上の本が終わってから使いますので、連絡があるまで家庭で保管してください。
- ・生活(下)と図工(下)の教科書は、2年生になってから使いますので、家庭で記名後、学校で預かりますので、**8月28日(月)までに持ってきてください。**

- ☆図工でふわふわゴーをします。食品トレーやカップ麺の入れ物をきれいに洗って乾かしてから持ってきてください。2つ用意し、スーパーの袋に入れ名前を書いて持ってきてください。折り紙、カラーペンとセロハンテープを使いますので、準備をよろしくをお願いします。**9月11日(月)までに持ってきてください。**



- ☆あさがおの植木鉢を11月頃に使いますので、あさがおの種が取り終わったら、きれいに洗って保管しておいて下さい。

(支柱は、2年生で使いますので、保管しておいて下さい。)



### ☆登校時間のお願い

2学期からは朝の学習が始まります。登校するのが遅くならないようにして下さい。8時15分から学習が始まりますので、それまでに朝の準備、連絡帳が書けるように家を出るようにご協力よろしくお願いいたします。

