



山崎小学校
4年生
R5. 4. 7

進級おめでとう！

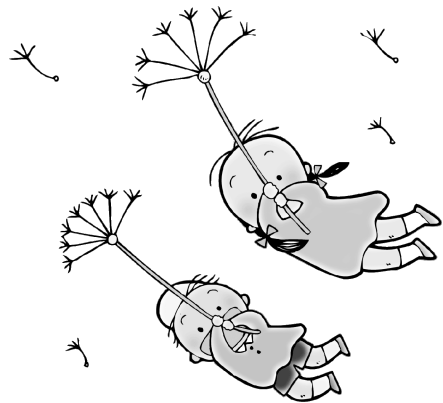
新学期に合わせてように春の日差しが暖かくなってきました。今日から4年生！高学年の間入りです。4年生は自己を確立し、友達との協調性を高め、思いやりや感動する心を豊かに育てる大切な時期です。新しい先生や新しい友達と出会い、勉強やスポーツ、そして自分の好きなことをしっかりと伸ばして行ってほしいと思います。子ども達が何事にもやる気を持って挑戦していけるように、担任一同、力を合わせて頑張りますので、保護者の皆様のご協力・ご支援をよろしくお願いいたします。

〈先生紹介〉 よろしくお祈いします！

1組 児玉 友梨 2組 橘 侑惟斗 3組 椿本 竜也
ひまわり3 坂中 庸二 ひまわり5 武内 佐江子 ひまわり6 坪井 華菜子
音楽 大西 明子 理科 岩本 侑也 外国語 井口 結貴

4月の行事予定

- 7日（金）新任式・始業式
11時30分頃下校
- 10日（月）入学式 11時30分頃下校
- 11日（火）給食開始
- 12日（水）身体測定
- 14日（金）委員会
- 18日（火）岩出市学力テスト
- 19日（水）2時10分頃下校
- 20日（木）遠足
- 21日（金）遠足予備日（給食なし）
- 26日（水）授業参観
- 27日（木）家庭訪問① 13時頃下校
- 28日（金）視力再検査
家庭訪問② 13時頃下校
- 5月
- 1日（月）家庭訪問③ 13時頃下校
- 2日（火）家庭訪問④ 13時頃下校
- 9日（火）家庭訪問⑤ 13時頃下校



※5月のくわしい予定については5月の学年便りでお知らせします。

お知らせ・お願い

- ☆4年生からは、毎日6時間授業になります。ただし、金曜日は委員会がある日は、5時間授業で帰ります。毎月学年通信でお知らせします。
- ☆今日持って帰った新しい教科書は、中を調べてから名前を書いてください。もし、ページがとんでいたり破れていたりしたら、名前を書かずに持ってきてください。交換します。
- ☆持ち物には必ず名前を書いてください。体操服の名札も、学年・クラスを書き換えておいてください。12日に身体測定がありますので、よろしくお願いします。
- ☆11日から給食が始まります。給食セットの準備をお願いします。
- ☆提出物が大変多いので、本日配布した連絡プリントを確認して持ってきてください。
- ☆新しいノートは、学校で一括購入します。2冊目からは、同じ形式のものを各自購入して下さい。連絡帳は、昨年度の物を引き続き使って下さい。
- ☆椅子ポケットは、11日までに持たせてください。詳しくは本日配布したスクールグッズを見てください。
- ☆分度器（透明で絵柄の無いもの）は、算数の授業で初めから使用しますので、11日までにご準備下さい。
- ☆集金は、20日前後を予定しておりますので、よろしくお願いいたします。
- ☆国語の学習で漢字辞典を使いますので、お家にある人は持ってきてください。（学校にも貸し出し用がありますので、買う必要はありません。）
- ☆体育の見学の時は、お手数ですが連絡帳でお知らせ下さい。
- ☆音楽セットの用意をお願いします。
手提げかばんにビニール袋、タオル（ハンカチ可）、リコーダーを入れて音楽室に行きます。

日課について

火曜日の日課が、現在の水曜日の日課と同じになります。

【火曜日の授業終了時刻】

6限終了時刻 15時15分 ⇒ 14時50分

【火曜日の下校完了時刻】

16時00分 ⇒ 15時05分

下校時刻の変更に伴い、学童保育等へのお迎えの時刻変更等につきましては、各ご家庭から連絡をお願いします。