

ななかま

山崎小学校 4年生
R5. 3. 23
春休み号

日に日に暖かくなり、春の香りが感じられる季節になりました。

もうすぐ5年生です。いよいよ高学年の仲間入りです。5年生では、委員会活動やクラブ活動、児童会活動など、学校全体の中で活躍する場が増えてきます。今までとは違う、自分の行動に責任を持たなくてはなりません。しかし、楽しいこともたくさん待っています。高学年としての自覚をもち、低学年や中学年のお手本となるように頑張ってもらいたいです。そして、一人ひとりが力を発揮し、友達と協力しあって、さらに成長していってくれることを願っています。

保護者の皆様には、この一年間、ご支援・ご協力いただき、ありがとうございました。



【宿題】○春休みのプリント 国語8枚、算数12枚 ※答え合わせもする
○自主学習

春休みプリントは始業式にもってきましょう。また、まちがったところは、答えを写すだけでなく、もう一度自分でやり直しましょう。

計画を立てて自主学習に取り組みましょう。4年生で習ったことの復習、特に、漢字や計算（わり算の筆算・分数のたし算・引き算など）の仕方・県名や日本地図の自主学習をしておきましょう。

☆持ち物の整理整頓をしましょう。

※スクールグッズ高学年用を配っています。

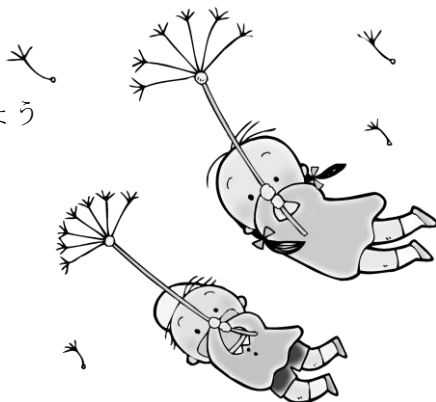
☆休業期間が長期になりますので、あらためて次のことに気をつけてください。

- ・子ども達だけでゲームセンターに行かないでください。
- ・スマートフォンやタブレット等を使用するときは、決められたルールを守り、自分が加害者や被害者にならないように気をつけてください。
- ・交通安全には気をつけましょう。

3月末～4月始めの予定

☆3月31日(金) 離任式 (転任される先生とのお別れの式です。)

- ・登校・・・8時15分まで
- ・服装・・・制服・名札
- ・持ち物・・・ランドセル、上ぐつ、れんらくちょう
筆記用具、健康管理票
- ・下校・・・9時30分ごろ



☆4月7日(金) 始業式・新任式

- ・登校・・・8時15分まで
- ・服装・・・制服(半ズボン・スカート・名札)
- ・持ち物・・・上ぐつ、ぞうきん2枚、ランドセル(新しい教科書を入れます。)
筆記用具、宿題プリント(答え合わせをして)、自主学习
レジ袋(下ぐつを入れます。)

- ・下校・・・11時30分ごろ

*教室 5年生の教室のろう下に新しいクラスの名簿を貼っています。

自分でクラスを確かめて、新しい教室(本館2階)に入りましょう。

※下ぐつをレジ袋に入れて、新しい教室に
持っていきましょう。

☆4月10日(月) 入学式

- ・登校・・・8時15分まで
- ・下校・・・11時30分ごろ

☆4月11日(火) 平常授業・

給食開始

〈その他の主な予定〉

20日(木) 遠足

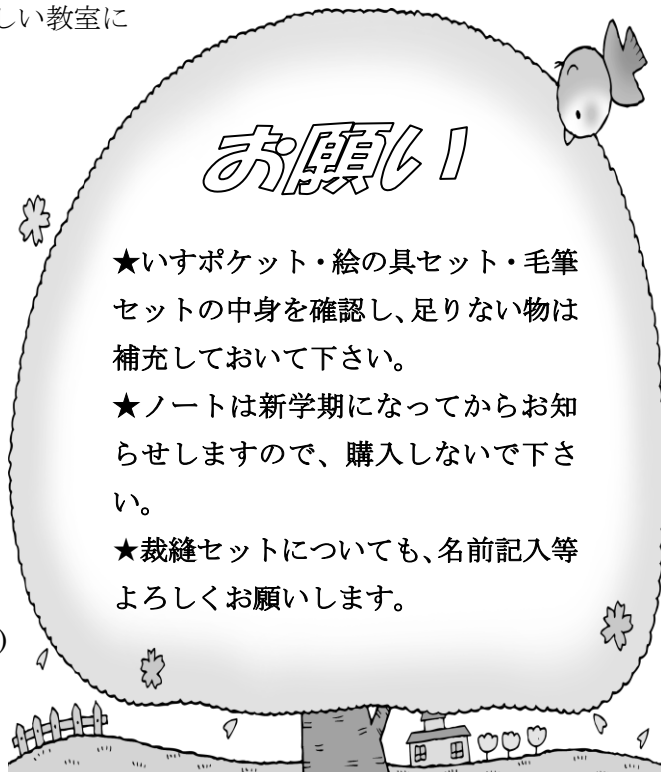
26日(水) 授業参観

家庭訪問

4/27(木)、28(金)、5/1(月)

5/2(火)、9(火) 13時ごろ下校

※変更する場合があります。



お願い!

★いすポケット・絵の具セット・毛筆
セットの中身を確認し、足りない物は
補充しておいて下さい。

★ノートは新学期になってからお知
らせしますので、購入しないで下さ
い。

★裁縫セットについても、名前記入等
よろしくお願いします。