



山崎小学校

4年生

R8. 4. 8

進級おめでとう！

新年度がスタートしました。今日から4年生！高学年の仲間入りです。4年生は自己を確立し、友達との協調性を高め、思いやりや感動する心を豊かに育てる大切な時期です。新しい先生や新しい友達と出会い、勉強やスポーツ、そして自分の好きなことをしっかりと伸ばして欲しいと思います。

子ども達が主体的に活動し、前向きに挑戦していけるように、学年団の教員で力を合わせて頑張りたいと思います。1年間、保護者の皆様のご理解とご協力をよろしくお願いします。

〈4年生に関わる先生の紹介〉

1組

2組

3組

ひまわり4

ひまわり5

ひまわり9

音楽担当

理科・図工担当

外国語担当

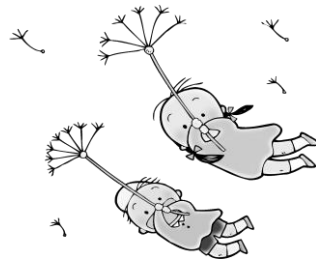
4月の行事予定

- 8日（水）新任式・始業式 11時30分頃下校
- 9日（木）入学式 11時30分頃下校
- 10日（金）給食開始 13時15分下校 ※給食セット
- 13日（月）身体測定 5限下校
- 14日（火）5限下校
- 15日（水）職員出張のため、14時10分頃下校
- 16日（木）委員会のため、5限後、14時30分頃下校
- 17日（金）遠足 大宮緑地公園 ※後日、別紙配布します。
- 23日（木）岩出市学力テスト（国語・算数）
授業参観・学級懇談会(後日おたよりを配布します)
- 24日（金）家庭訪問① 13時頃下校
- 27日（月）家庭訪問② 13時頃下校
- 28日（火）家庭訪問③ 13時頃下校
- 30日（木）家庭訪問④ 13時頃下校

5月

- 1日（金）家庭訪問⑤ 13時頃下校

※5月の詳しい予定については、5月の学年便りでお知らせします。



☆書類提出のお願い☆

子供たちが安心・安全に学校生活を送るために、必要なものです。お手数をおかけしますが、必要な部分を記入していただき、提出していただけますようお願いいたします。

- ①家庭環境調査票 2枚
- ②ぼく・わたしの通学路
 - ①と②については、内容を確認していただき、変更があれば、書き直してください。
- ③(表)保健調査票 (裏)安全カード **※(裏)に印鑑**
- ④(表)運動器検診保健調査票 (裏)結核問診票
- ⑤内科検診 (プール水泳前検診) 調査票



①～⑤ともすべて

4月13日(月)まで

☆大事なお知らせ☆

1. 本日持ち帰った新しい教科書は、中を調べてから名前を書いてください。もし、ページがとんでいたり破れていたりしたら、名前を書かずに持ってきてください。
2. 持ち物には、必ず名前を書いてください。年度始めの持ち物について、いつ、何が必要になるかを載せています。忘れずに持たせてもらえますよう、ご協力をお願いします。

9日(木)に必要なもの	10日(金)に必要なもの	13日(月)に必要なもの
<ul style="list-style-type: none"> ・<u>教科書(理科、社会、道徳書写、音楽、外国語)</u> ※学校で預かります。 ・いすポケット 	<ul style="list-style-type: none"> ・体操服、体育館シューズ ・<u>音楽セット</u> 手提げかばんの中に リコーダーを入れる。 ※ハンカチ・タオルは、制服のポケットのものを使います。 	<ul style="list-style-type: none"> ・書類関係(〆切日) ・絵の具セット ・国語辞典

【基本的に毎日必要になる持ち物】

- ・連絡帳 ・筆記用具 ・下敷き ・水筒 ・ハンカチ ・ティッシュ
- ・給食セット…マスク・おはし・ランチョンマット・歯磨きセット(歯磨きをする人)
- ・国語の用意(教科書・ノート・漢字ドリル)・算数の用意(教科書・ノート・計算ドリル)
※ノートやドリル類については、授業が始まってから配ります。
※国語、算数以外の教科書については、昨年度と同様に学校で預かります。

3. 新しいノートは、学校で一括購入しています。2冊目からは、同じ形式のものをご家庭で購入してください。連絡帳は、昨年度の物を引き続き使って頂いて構いません。
4. 体操服の名札は、学年・クラスを書き換えておいてください。また、体育の授業を見学する際は、お手数ですが連絡帳でお知らせください。
5. 家庭訪問の日程については、3月に記入していただいた紙をもとに、16日(木)にお知らせできるように、時間調整を進めています。
6. 4年生の下校時刻については、基本的には下の通りです。

月	火	水	木	金
6限授業 15:30頃下校	6限授業 15:05頃下校	6限授業 15:05頃下校	6限授業 15:30頃下校 ※委員会の日、第4 木曜日は14時半頃 下校	5限授業 14:30頃下校